



Kaze guru ma 朝顔

Pinwheel Magnet

暮らしに「優しいかぜ」を飾るマグネット。

昨年2月の発売より好評を博している、かざぐるまのマグネット“Kaze guru ma(カゼグルマ)”。この度、夏の風物詩として永く親しまれてきた“朝顔”をモチーフにした新作『Kaze guru ma 朝顔』を発売いたします。

Kaze guru ma 朝顔が軽やかに回る様子からは、涼しげで優しく、心地よい風を目で感じることができます。メモを留めたり、写真やカードなどを飾ったり、小さなオブジェとしても楽しめるので、お土産や、暑中見舞い代わりにのプチギフトに最適です。

- 5つの花弁が繋がり、1つの柔らかい五角形を形成している朝顔。その姿を美しく表現できるよう、丸みだけでなくわずかに尖りが出るフォルムにデザインしています。
- 朝顔の有機的な模様を、色ごとに異なるグラフィックで細やかに再現しました。
- 従来のKaze guru maよりもふた回りほど大きく、美しい模様が回る姿を印象的に楽しめます。
- パッケージには、江戸時代に活躍した俳人・千代女が詠んだ朝顔の俳句をあしらいました。

朝顔につるべ取られてもらい水 / 千代女 (チヨジョ 1703-1775)
朝早く起きると、井戸の釣瓶に朝顔がからみついて咲いており、それをはずして水を汲むのは忍びないのでそのままにして、近所からもらい水をしたという優しい心を詠んだ句です。

- 水や油、破れにくい合成紙を使用しているため、冷蔵庫など水回りの近くでも使えます。
- 1個でA3普通紙約3枚を留められる、強力なネオジム磁石を使用しています。
*使用環境によってサイズや枚数は異なります。
- 鉄製の画鋲とあわせて使うことで、さらに使用シーンが広がります。



カゼグルマ カゼグルマ朝顔



白覆輪 藤 (しろふくりん ふじ)
中央が黄色味を帯び、星型模様と白い縁を持つ朝顔。



紅紫曜白 (べにむらさきようしろ)
縁と中央が白で結ばれた、紫の朝顔。



桃色覆輪 (ももいろふくりん)
中央が黄色味を帯び、星型模様と濃い桃の縁を持つ朝顔。

カゼグルマ 朝顔

3個入 ¥1,500+税 (藤・紫・桃 各1個入/全1種)

サイズ 約W40×D24×H40mm

重量 約0.7g(1個)

材質 合成紙、ABS、ステンレス、磁石

日本製

デザイナー 阿津侑三 / Yuzo Azu

2019年 6月末発売



*Kaze guru maシリーズの詳細は、次頁をご覧ください。

Kaze guru ma について

- 風力エネルギーなどの応用力学の専門家を訪ね、羽の膨らみと丸み、角度など 効率よく風を受けられる形状を追求しました。ドアの開け閉め程度の**少しの風でもよく回ります**。
- 昔から存在する形を、現代の生活用品に重ね合わせる発想と、メモの上でぐるぐる回る様子を自然と思いつかせるようなコンセプトが“アッシュコンセプト デザインコンペティション”審査会でも注目を集めました。いつもの暮らしに楽しさと彩りを添える作品として、最優秀賞に選ばれ製品化いたしました。
- コンペ受賞時は、かざぐるまの形状をした白色の画鋲としての提案でしたが、様々な空間、住環境に適応しやすいよう、マグネットに仕様を変更しました。また、**色やパターンを多数展開することで選ぶ楽しさをプラス**しました。季節やイベントにあわせた新しいデザインの展開も行っています。

2018年 2月 ベーシック&パターン 36種 発売

2018年 7月 資生堂パーラー 銀座本店 ウィンドウディスプレイ コラボレーション

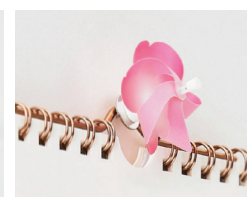
2018年 10月 Winter 発売

2018年 12月 和 発売

2019年 1月 桜 発売



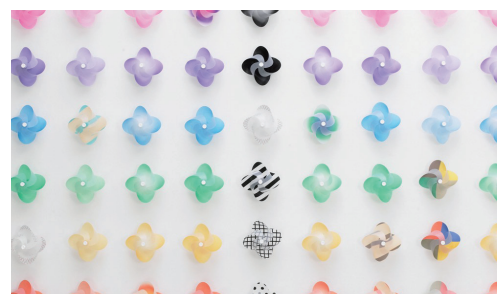
小さくてもしっかり留まる
ネオジム磁石



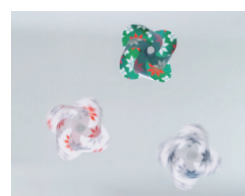
鉄製の画鋲とあわせると
使用シーンが広がります



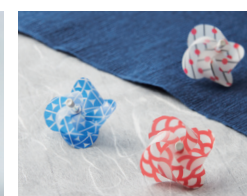
コンペ受賞時のデザイン



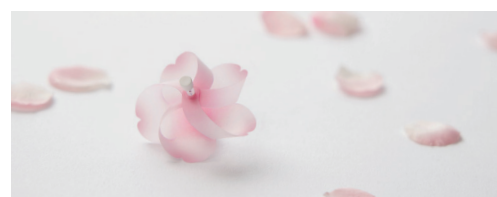
2018年2月発売
『Kaze guru ma ベーシック&パターン』36種



2018年10月発売
『Kaze guru ma Winter』



2018年12月発売
『Kaze guru ma 和』



2019年1月発売
『Kaze guru ma 桜』

デザイナーコメント

普段は論理的にアイデアを考えていくのですが、コンペティション(下記参照)のテーマを見た時、もっと直感的に考えた方が良いのではと感じ、ひたすら思いつくものをスケッチしていく中で、ふとこのアイデアが浮かびました。小さい頃手作りしたかざぐるまや地元建設されていた風力発電所のイメージなどが、自分の中にあっただと思います。

既存のかざぐるまの印象を残しつつも、もう少し可愛く新鮮なものにするため、柔らかい形状に仕上げました。パターンは、平面から立体に立ち上がった時に現れる表情がわかりやすく面白い、シンプルなものに絞っています。

誰もが目にしたことのあるかざぐるまが回る姿は、懐かしい気持ちをもたらしつつも、日常生活を新鮮なものにしてくれます。風を視覚化してくれるKaze guru maで、もっと風を感じましょう。風のない時は、息抜きに息を吹きかけてあげてください。

デザイナーインタビューなども下記に掲載しています。あわせてご覧ください。

デザインストーリー http://bit.ly/Kazeguruma_DesignStory

開発ストーリー http://bit.ly/Kazeguruma_episode



阿津侑三 / Yuzo Azu

千葉県袖ヶ浦市生まれ。千葉工業大学 建築都市環境学科にて建築を学び、桑沢デザイン研究所にてビジュアルデザインを学ぶ。グラフィックデザイナーとして活動中。



2017年8月 審査会の様子

アッシュコンセプト デザインコンペティション 2017

アッシュコンセプトの創業15周年を記念し、2017年に開催したデザインコンペティション。

『暮らしを楽しくする 彩りを添えるような生活用品』をテーマに製品化を前提とした デザインアイデアを募集しました。

応募総数400点の中から、最優秀賞1点、優秀賞3点、審査員特別賞を5点選出いたしました。

Kaze guru maをはじめ、授賞作品の製品化に取り組んでいます。