

世代別のお金の使い方に関する調査

毎月自由に使える金額は、Z世代の「3万円～5万円未満」が最も高い
若い世代ほど「貯金」「投資」に回す意向が高い

共通ポイントサービス「Ponta（ポンタ）」を運営する株式会社ロイヤリティ マーケティング（本社：東京都渋谷区、代表取締役社長：長谷川 剛、以下「LM」）は、「世代別のお金の使い方に関する調査」（実施期間：2024年3月5日～3月9日）について、結果をご報告いたします。

【調査結果】

・ TOPICS①

毎月自由に使える金額は、Z世代の「3万円～5万円未満」が最も高い

・ TOPICS②

全世代で「旅行/観光」「外食/食事」にお金を使いたい意向が高い。若い世代ほど「貯金」「投資」の意向が高い

・ TOPICS③

今後保有したい金融資産は、「NISA」がZ・Y・X世代で約3割ずつと注目度が高い

・ TOPICS④

毎月の貯金額は、Z・Y・X世代で「3万円未満」が7割弱

・ TOPICS⑤

普段の買い物で利用頻度の高い支払い方法は、1位「クレジットカード」、2位「現金」

※本リリースでは、Z世代を20歳～27歳、Y世代を28歳～43歳、X世代を44歳～58歳としてまとめています

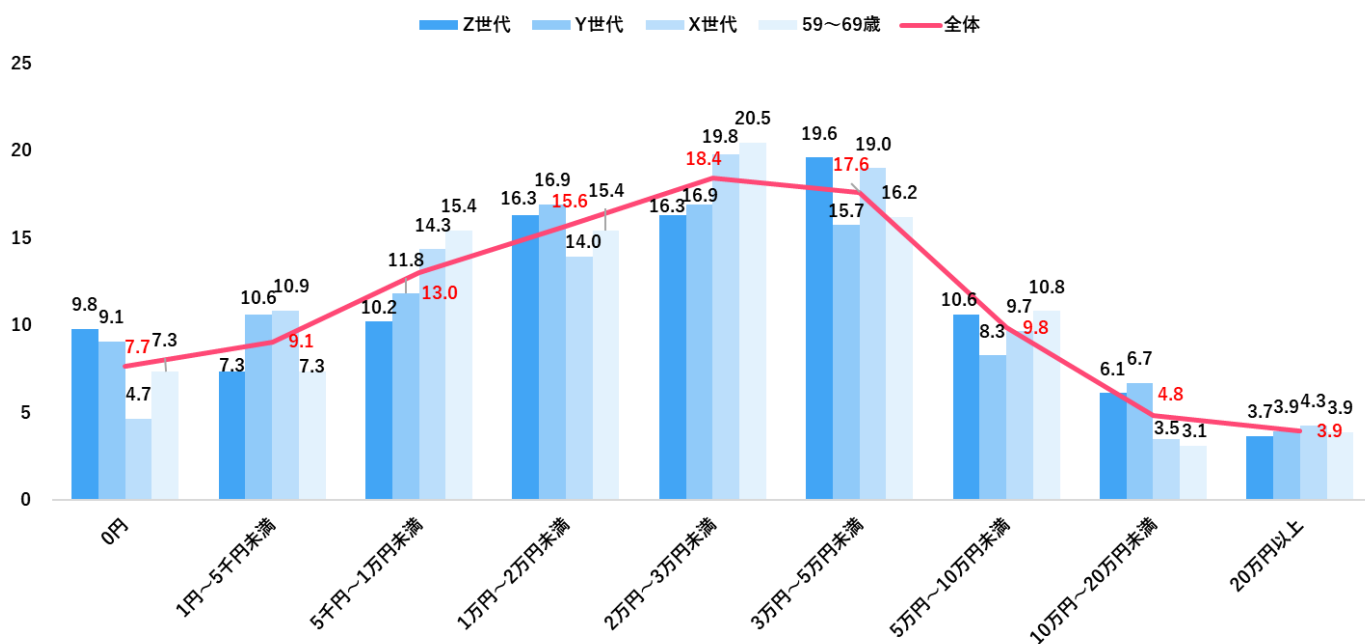
【調査結果詳細】

■TOPICS①

毎月自由に使える金額は、Z世代の「3万円～5万円未満」が最も高い

毎月自由に使える金額について、全体では「2万円～3万円未満」が18.4%でトップとなり、X世代以上の世代で割合が高かった。世代別に割合が最も高い金額を比較すると、Z世代が最も高く「3万円～5万円未満」（19.6%）だった。Y世代は「1万円～2万円未満」「2万円～3万円未満」が16.9%ずつ、X世代は「2万円～3万円未満」が19.8%だった。

▼毎月自由に使える金額（%）（n=1,016）



■TOPICS②

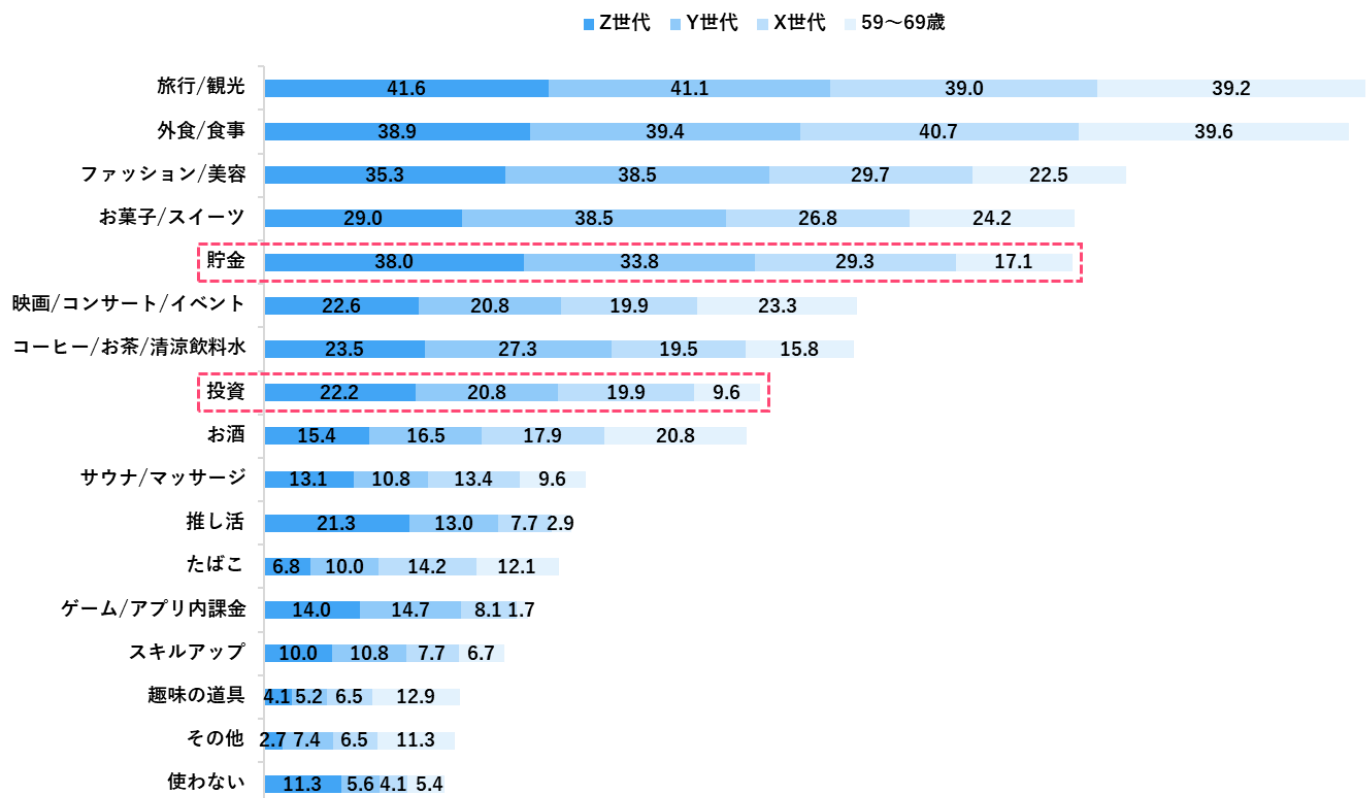
全世代で「旅行/観光」「外食/食事」にお金を使いたい意向が高い。若い世代ほど「貯金」「投資」の意向が高い

毎月自由に使えるお金を何に使いたいかについて聴取したところ、「旅行/観光」「外食/食事」が、全ての世代で1位、2位となった。

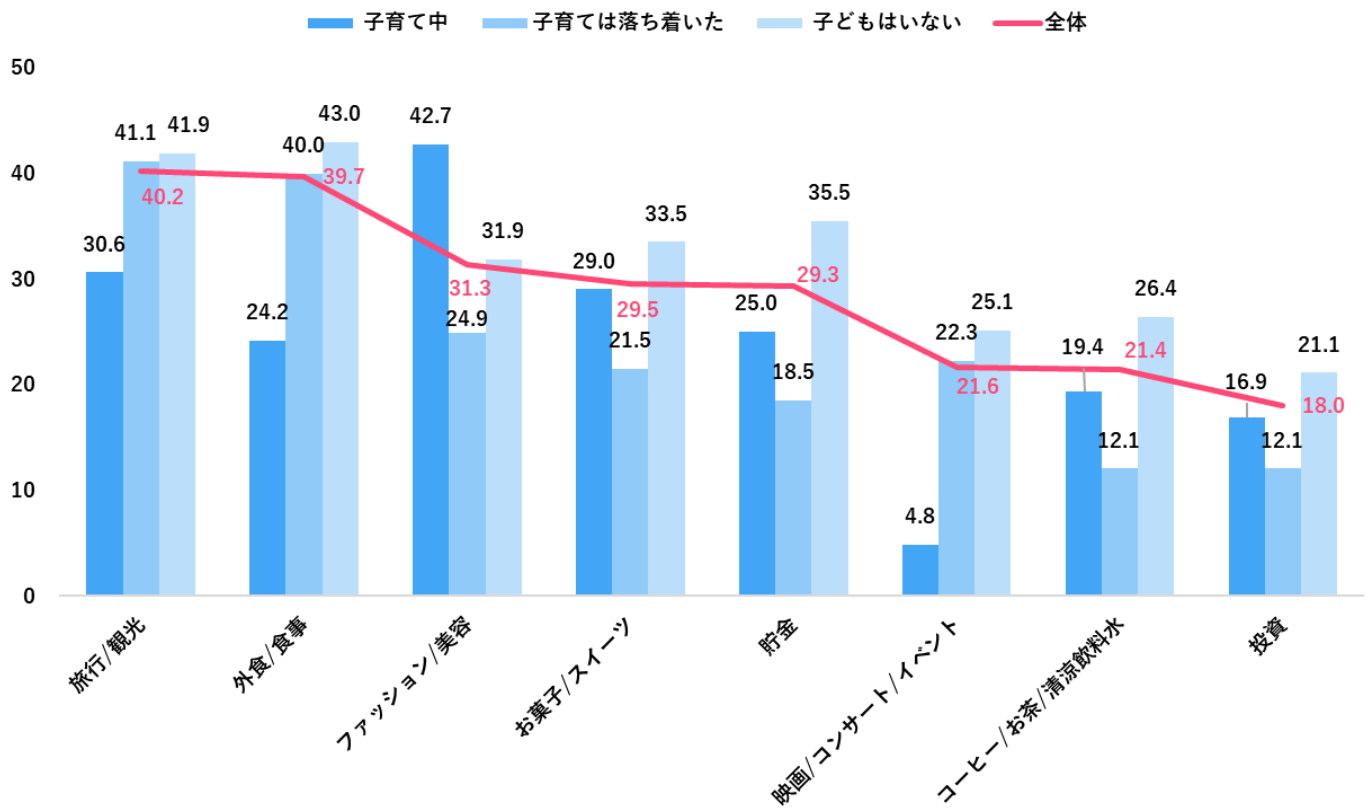
資産形成に関する使い道の「貯金」「投資」を見ると、若い世代ほど割合が高く、Z世代の約4割が「貯金」、約2割が「投資」と回答した。

また、子育て状況別で見ると、子育て層では「ファッション/美容」、子育て層以外（子育ては落ち着いた、子どもはいない）では「外食/食事」「旅行/観光」が上位だった。

▼毎月自由に使えるお金を、何に使いたいか | 全体 ※複数回答 (%) (n=938)



▼毎月自由に使えるお金を、何に使いたいか | 子育て状況別（上位8位まで表示） ※複数回答（%）(n=938)



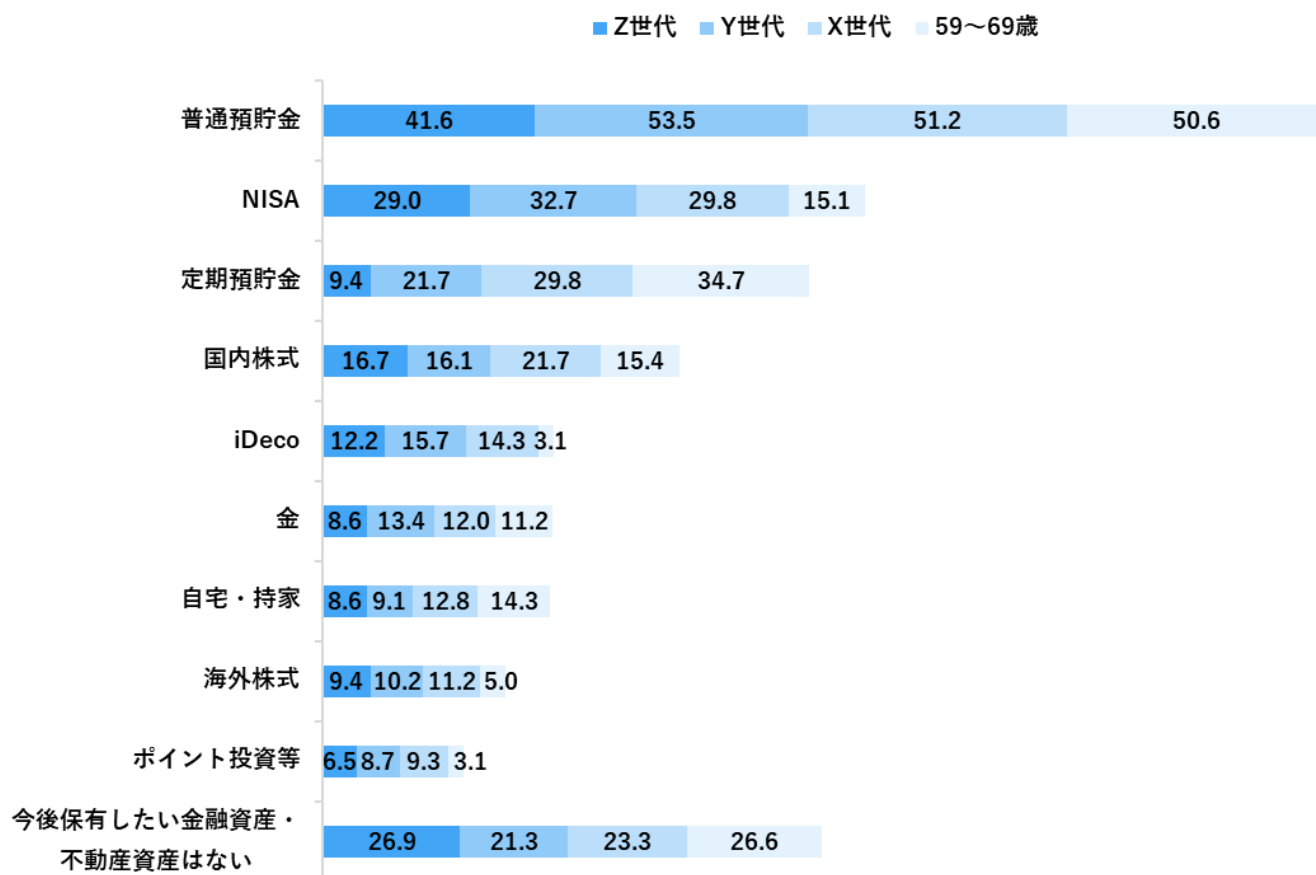
■TOPICS③

今後保有したい金融資産は、「NISA」がZ・Y・X世代で約3割ずつと注目度が高い

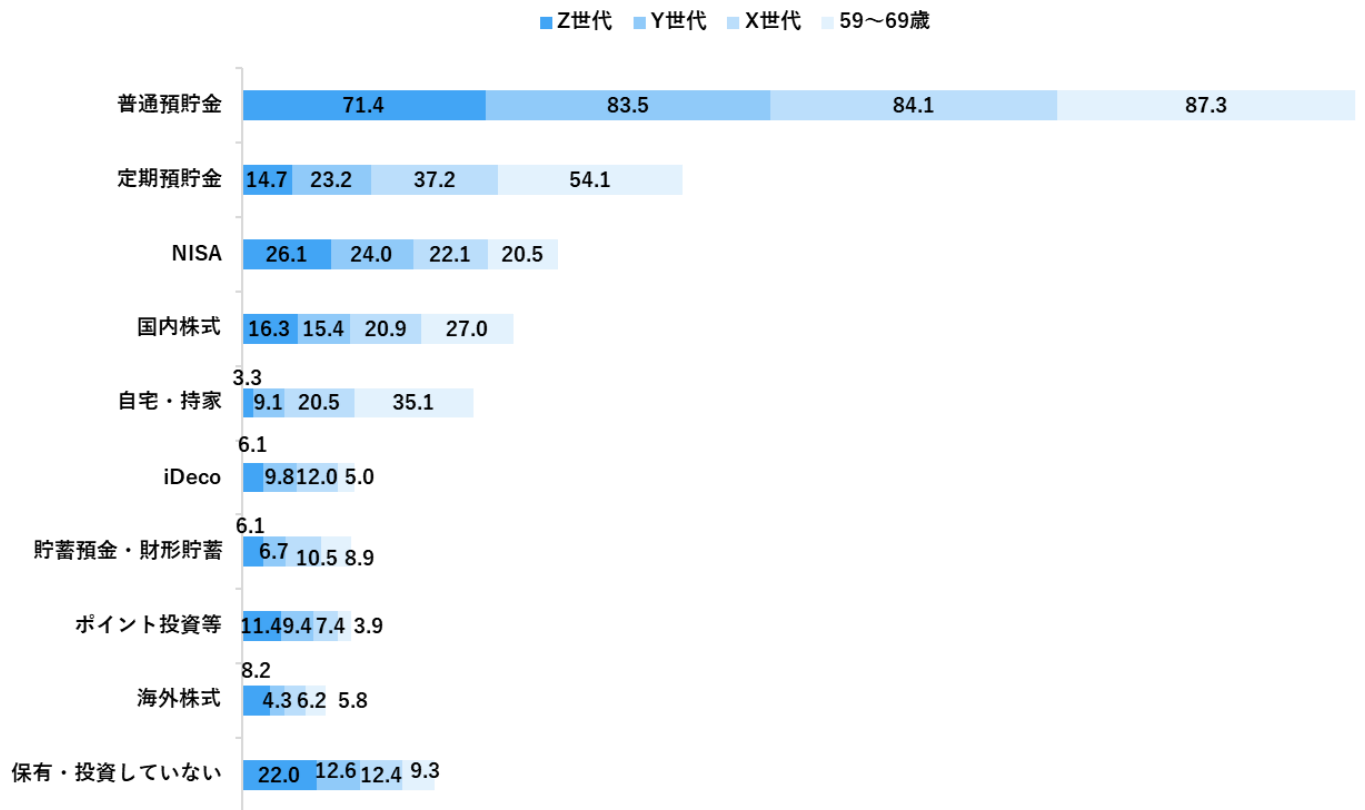
今後保有したい金融資産は、「NISA」がZ・Y・X世代で約3割ずつとなり注目の高さが伺える。

また、現在保有している金融資産において「NISA」が全ての世代で2割を超えた。Z世代・Y世代においては、「普通預貯金」に次いで高かった。

▼今後保有したい金融資産・不動産資産（上位10位まで表示） ※複数回答（%）(n=1,016)



▼現在保有している金融資産・不動産資産（上位10位まで表示） ※複数回答（%）(n=1,016)



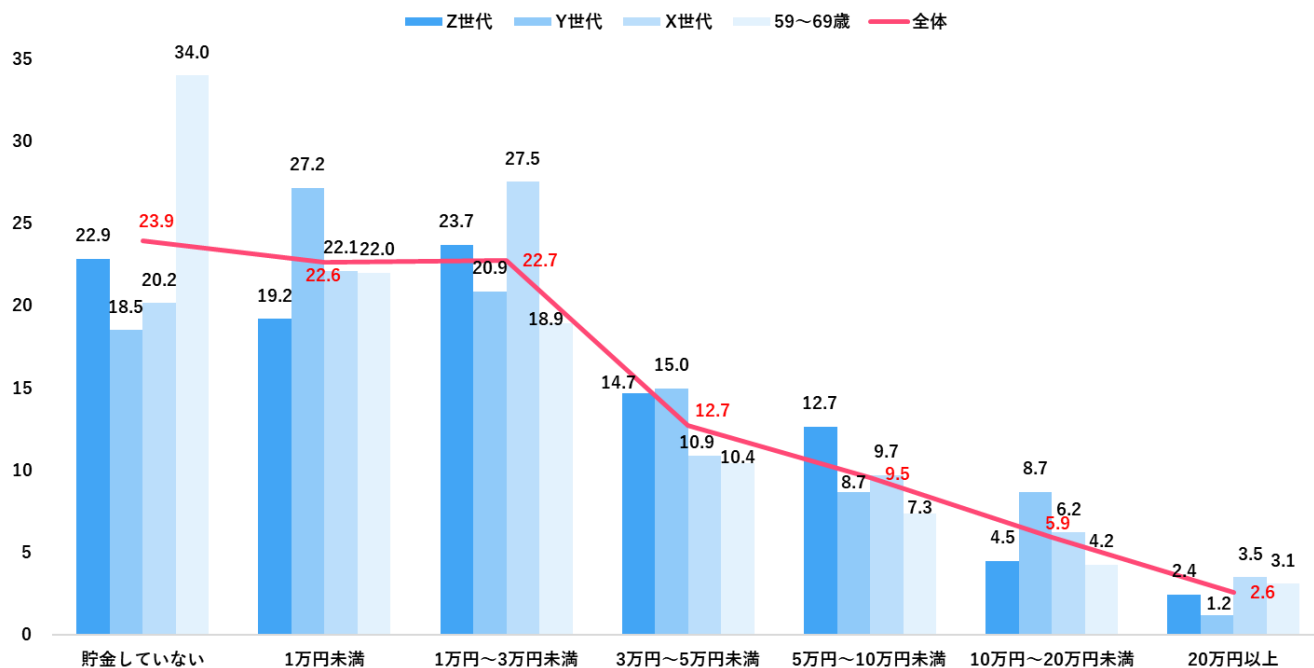
■TOPICS④

毎月の貯金額は、Z・Y・X世代で「3万円未満」が7割弱

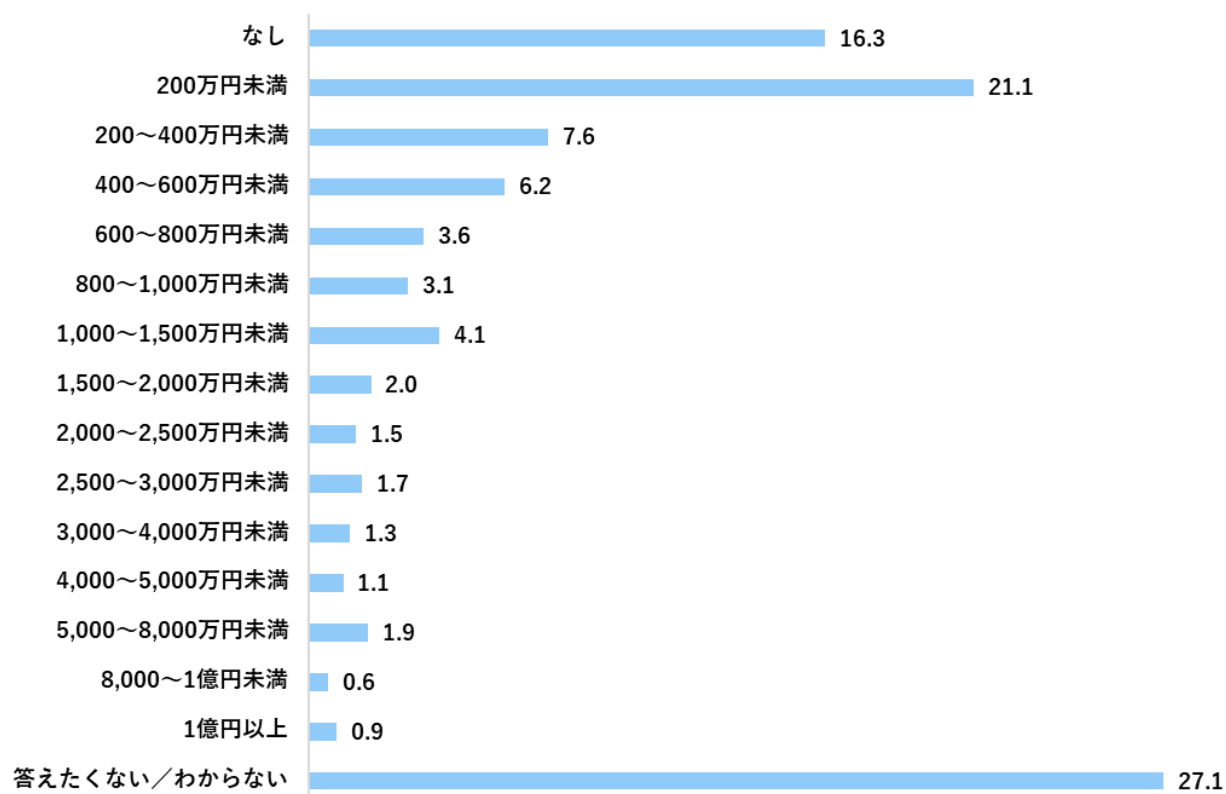
毎月の貯金額は、Z・Y・X世代で「3万円未満」（「貯金していない」「1万円未満」「1万円～3万円未満」の合計）が7割弱だった。59～69歳では「貯金していない」が34.0%と高い。

また、保有している金融資産額は、「200万円未満」が最も高かった。

▼毎月の貯金額 (%) (n=1,016)



▼保有している金融資産額 (%) (n=1,016)

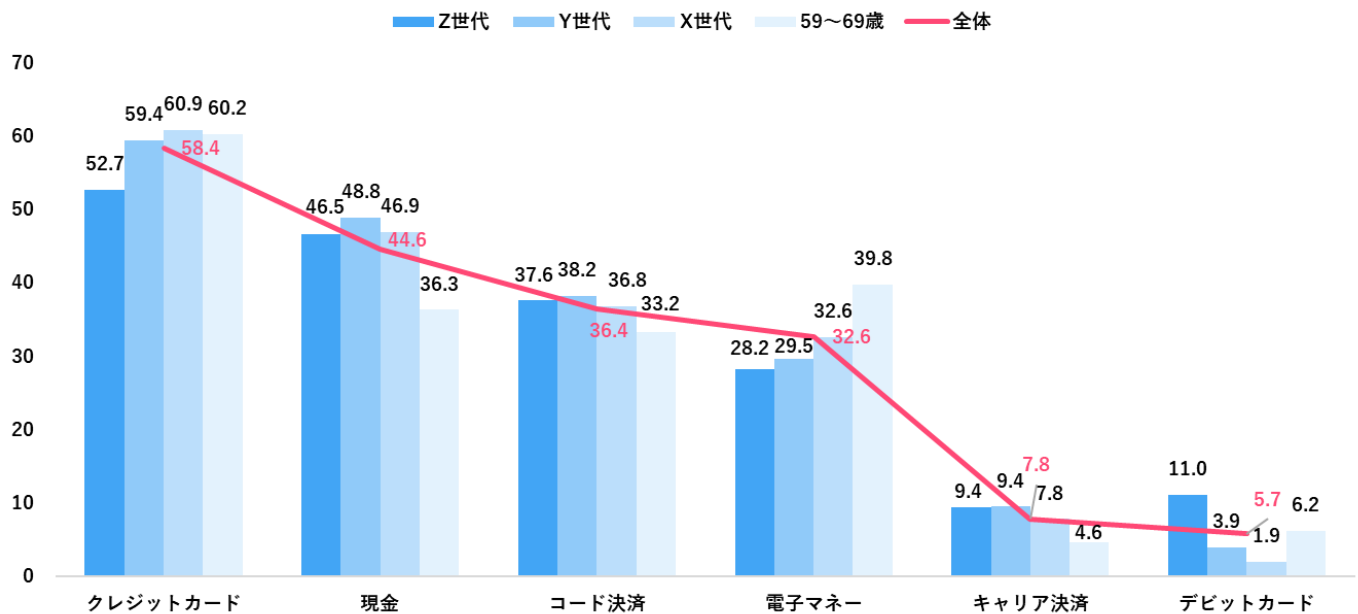


■TOPICS⑤

普段の買い物で利用頻度の高い支払い方法は、1位「クレジットカード」、2位「現金」

普段の買い物で利用頻度の高い支払い方法は、全体で「クレジットカード」が58.4%でトップ、次いで「現金」「コード決済」が続く。59～69歳では「電子マネー」の利用率が約4割で他の世代と比較して高かった。

▼普段の買い物で利用頻度の高い支払い方法 ※複数回答 (%) (n=1,016)



以上

【調査概要】

調査方法 : インターネット調査

調査期間 : 2024年3月5日～3月9日

パネル : 「Pontaリサーチ」会員

(Ponta会員で「Pontaリサーチ」の会員登録をされている方)

調査対象 : 国内在住20～60代の男女

(Z世代を20歳～27歳、Y世代を28歳～43歳、X世代を44歳～58歳として調査)

有効回答数 : 1,016名 (Z世代:245名、Y世代:254名、X世代:258名、59～69歳:259名)

※調査結果は小数点第2位を四捨五入しています

【引用・転載の際のクレジット表記のお願い】

調査結果引用・転載の際は、“「ロイヤリティ マーケティング」調べ”とクレジットを記載していただきますようお願い申し上げます。

■関連 URL

株式会社ロイヤリティ マーケティング マーケティング詳細紹介サイト：<https://biz.loyalty.co.jp/>

公開レポート（自主調査結果を掲載）：<https://biz.loyalty.co.jp/report/>

公開データ：<https://biz.loyalty.co.jp/lp/publicdata/>

コラム：<https://biz.loyalty.co.jp/column/>

※報道関係者の方は、メディア関係者限定公開のお問い合わせ先
広報部にご連絡をお願い申し上げます。