

あのお笑い芸人も挑戦！「TRY the 会話検索ナビ」公開！！



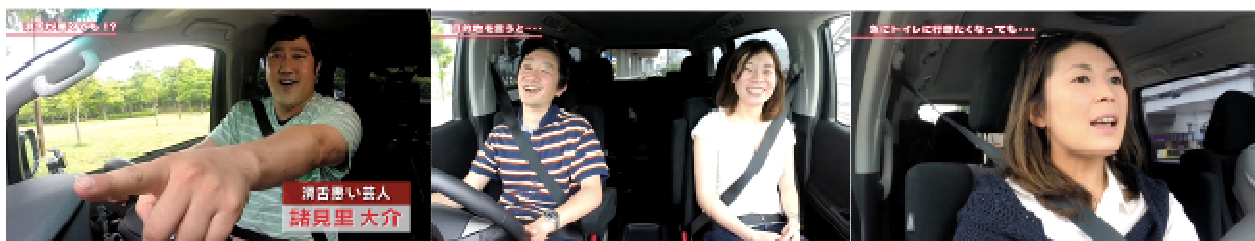
カーナビゲーションブランド「ECLIPSE(イクリップス)」を展開する富士通テン(株)(本社:兵庫県神戸市 代表取締役社長:重松 崇)は、昨秋発売した「会話で検索できるナビ」の「音声認識精度」や「利用シーン」をお伝えする、実体感を集約したスペシャルコンテンツ「TRY the 会話検索ナビ」(<http://www.fujitsu-ten.co.jp/eclipse/brand/2014kaiwakensaku/>)を本日より公開しました。

【お笑い芸人”諸見里大介さんも挑戦！】

「TRY the 会話検索ナビ」のメインコンテンツは、ファミリーやカップル、サラリーマンなど、一般のドライバーの方々に“会話検索機能”を使って実際に目的地や空いている駐車場、近くのトイレなどを探してもらい、驚きや喜びの声などのリアルな反応をまとめたムービーです。利用シーンをイメージしてもらうとともに、略語でも認識するのか？音楽がかかっている大丈夫？など、会話検索ナビに抱いている疑問を解決してもらうための動画を納めました。

さらに、スペシャルゲストとして、お笑い芸人・諸見里大介さんにも会話検索ナビを体感していただきました。果たしてあの“滑舌”でも検索ができたのか！？諸見里さんのリアクションにもご期待ください。

その他、モータージャーナリスト・藤島知子さんのレビュー記事や、全国13ヶ所のショッピングモールで行った体感イベントでのアンケート結果などもご覧いただけます。



【ECLIPSE 公式 Twitter アカウント】 http://twitter.com/ECLIPSE_drive

【ECLIPSE 公式 Facebook 公式ページ】 <https://www.facebook.com/FUJITSUTENLIMITED>

発表日時	方法
2014年6月19日(木)12:00	資料配布(E-mail, FAX)

【報道関係お問い合わせ先】富士通テン(株)コーポレートコミュニケーション室 広報担当 角野、結城カクノ ユウキ TEL078-682-2170 [直通]

【お客様からのお問い合わせ先】

(本コンテンツについて) 富士通テン(株)コーポレートコミュニケーション室 中村 TEL078-682-2358 [直通]
 (商品について) 富士通テン(株)お客様相談窓口 TEL0120-022210 [直通]