

2023. 3. 6

ポラスグループ

株式会社中央住宅

販売開始のお知らせ

MIND SQUARE

MINAMI-SAKURAI

裕_{ユウ}遊_{ユウ}優_{ユウ}のすみか

東武アーバンパークライン「南桜井」駅 自転車 9分

『マインドスクエア南桜井 ユウのすみか』

土地面積 125 m²~139 m²、カースペース 2台×庭付きの全5邸



このたび、株式会社中央住宅（本社：埼玉県越谷市南越谷1丁目21番地2、代表取締役社長：品川 典久以下：中央住宅）は、新築一戸建て分譲住宅『マインドスクエア南桜井 ユウのすみか』（埼玉県春日部市、全5邸）の販売を開始いたしましたので、お知らせいたします。

<https://www.polus-mind.jp/kodate-ms/minamisakurai26/?waad=LMiC1zjN>

裕（ゆたか）で遊べて優しくて

『マインドスクエア南桜井 ユウのすみか（全5邸）』は、東武アーバンパークライン「南桜井」駅徒歩19分、自転車9分（実測）。

自然が裕（ゆたか）な南桜井エリアには、子どもたちがのびのびと遊べる公園や家族に嬉しい商業施設が多数揃います。通勤通学のついでに立ち寄りやすい南桜井駅前にはスーパーやドラッグストアが充実。国道16号沿いにはイモンモールなどの大型商業施設が点在します。教育施設や公共施設も充実し、子育て家族にも優しい住環境です。

当分譲地は全邸125 m²以上のゆとりの土地面積で、各邸にそれぞれ芝生敷きの庭とガーデンスペース、2台分のカースペースを確保。開放的で伸びやかな街並みが誕生します。また、暗くなるとLEDの外部照明が自動点灯し、夜の街並みを美しく浮かび上がらせる「灯かりのいえなみ協定(R)」を採用。防犯性にも配慮した照明計画で、家族の安心にも繋がる工夫です。

家族みんなが快適で心地の良い豊かな暮らしてどういふものだろう？空間や時間・心に余裕があること、効率よく物事が進むこと、穏やかで優しい気持ちでいられること。そんな裕・遊・優のある暮らしをコンセプトにした「ユウのすみか」が誕生します。

人に、地球に“優”しい環境に配慮した設備

雨水を溜めて草木への水やりや、もしもの時の日用水としても活用できる雨水タンクや、遮熱効果のあるテラス舗装材&シェード、野菜やハーブ、花などを植えられる「ポタジェ」など、外構空間には、暮らす人と環境にも優しくエコで使い勝手の良いアイテムを採用しました。

余“裕”のある暮らしを～のびのびとした室内空間～



家族一人一人が思うままに過ごしながらも、程よく家族とつながりを感じられる空間を創り上げました。リビングから小上がりとなっているスキップDENや、テキスタイルフロアを敷いた趣味や家事など多彩に活用可能なテキスタイルフロアルームなど、リビングに+αの空間を設けたプランや、18帖以上のゆとりあるプランなど、多彩なライフスタイルにフィットします。

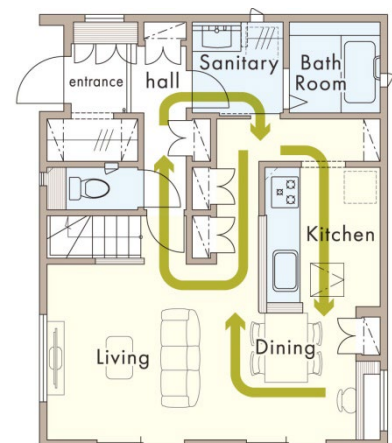
また、リビングの天井高を2.7M、掃き出し窓の高さを2.2Mに設定しました。明るく開放感のある空間を創出します。

暮らしをスマートにする回“遊”プラン

全邸リビングダイニングやキッチンまわりを回遊できるようにプランニングしました。家族と過ごす時間をよりスマートに、時短を目指した設計です。

水廻りとキッチン中心の2つの回遊が合わさった、「水廻り集中・キッチン中心回遊プラン」は、帰宅後すぐに洗面所で手洗いができウイルス対策にもなります。キッチン廻りの収納が多く、出し入れもしやすい動線で、家族のくつろぎの場所と時間を確保します。

他にもリビングの続き間のテキスタイルフロアルームが2方向から出入りが可能な「続き間回遊」や、リビング・DENを中心に水廻りへもスムーズにアクセスできる「リビング中心回遊」、家事をしても子どもに目が届く「子育て応援回遊」など、様々なプランをご用意しました。



1st floor

■ 『マインドスクエア南桜井 ユウのすみか』の詳しい物件概要は公式ホームページにて

<https://www.polus-mind.jp/kodate-ms/minamisakurai26/?waad=LMiCIzjN>

■ 資料請求はこちら

<https://www.polus-mind.jp/inquiry/kdt/request/?k=6798&prcdtPlsbjid=6798&waad=K3276gLJ>

■ 来場予約はこちら

<https://www.polus-mind.jp/inquiry/kdt/reserve/?k=6798&waad=Wq7riIzW>

【本件に関するお問い合わせ先】

(株)中央住宅 マインドスクエア事業部 『マインドスクエア南桜井 ユウのすみか』

フリーコール：0120-350-255 E-mail：mind-jigyosuishin@polus.co.jp

【報道に関するお問い合わせ先】

ポラスグループ ポラス(株) コミュニケーション部広報課

TEL：048-989-9151 FAX：048-987-2672