

2022. 5. 9

ポラスグループ

株式会社中央住宅

販売開始のお知らせ

MIND SQUARE TOYOHARU  
TERRASIA

「大宮」駅まで直通 17 分の「豊春」駅徒歩 5 分

## 『マインドスクエア豊春 テラシア（全 2 邸）』

南東角地街区に誕生する、ウッドデッキを設けた駅近ステージ



このたび、株式会社中央住宅（本社：埼玉県越谷市南越谷 1 丁目 21 番地 2、代表取締役社長：品川 典久  
以下：中央住宅）は、新築一戸建て分譲住宅『マインドスクエア豊春 テラシア』（埼玉県春日部市、全 2  
邸）の販売を開始いたしましたので、お知らせいたします。

<https://www.polus-mind.jp/kodate-ms/toyoharu55/?waad=H5DNoVPH>

### 駅近の便利さと陽光の心地よさに包まれる「癒しのステージ」

『マインドスクエア豊春 テラシア（全 2 邸）』は、東武アーバンパークライン「豊春」駅から徒歩 5 分。複数路線が乗り入れるターミナル駅「大宮」駅へ直通 17 分や 2 路線利用できる「春日部」駅へ直通 4 分と電車での移動もスムーズで快適な駅近立地です。

駅周辺はスーパーやドラッグストアなどの商業施設や生活施設が充実したロケーション。小学校徒歩 3 分のほか、教育施設が徒歩 10 分圏内に点在し、子育て家族も安心して過ごせる立地です。

当分譲地は、駅近でも心地よく暮らせる、穏やかな住宅街の採光性と開放感を味わえる南東角地街区に誕生します。土地面積 100 m<sup>2</sup>以上、駐車場と 2 台以上のサイクルスペース、ウッドデッキをご用意しました。リビングに奥行き感をもたらし、ウチとソトをつなげる「間＝テラス」を持つ住まい。天然木のあたたかみを再現した、人工木材のウッドデッキを採用しました。目隠しにもなるシェードを設け、紫外線と熱をカットするので、夏でもエコで快適です。

## 木の風合いに満たされる心地よい家族時間

天井高 2.7M を確保した開放的なリビングには、フロアや天井を中心に木のぬくもりを感じられるデザインを採用しました。



ウチからソトへと空間を広げるウッドデッキは、日常に豊かさをもたらしてくれるアウトドアのリビングスペースとして、目覚めのコーヒーを飲んだり、お昼寝や読書をしたり、贅沢なおうち時間を過ごすことができます。

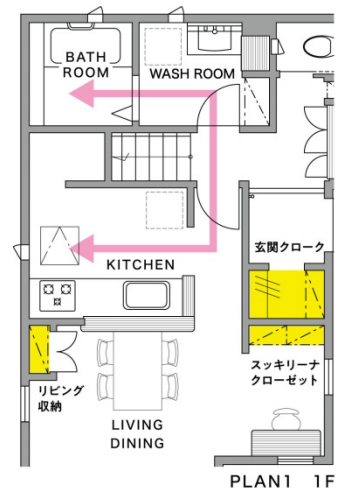
また、アクティブに使いこなせる“もうひと空間”としてリビングからつながる空間に DEN やマルチルーム、主寝室の一角には書斎コーナーなど、プラスアルファのスペースを各邸に設定しました。暮らしの延長線上でフレキシブルに活用できます。

## 家事効率を高め空間の広がりを楽しむ、機能的な住まい

キッチンから洗面所や浴室へのスムーズな動線を確保しました。お料理しながらのお洗濯など、毎日のマルチタスクがこなしやすくなり、時間のゆとりをもたらします。

さらにシーンに応じた機能的な収納を住まいの各所にご用意しました。棚板の位置や高さを自在に調節することも可能な「スツキリーナクローゼット」は、用途の変化にも柔軟に対応します。ほかにも、1F には玄関クロークや、キッチン後ろの収納スペース、2F には各居室にウォークインクローゼットなど充実の収納を設け、住空間を広々使うことができます。

また、時代のニーズに応える、高機能な設備を採用しました。家族の健康を考え、抗ウイルス加工を施したポラスオリジナルのフローリングを採用。キッチンや洗面台には感染対策につながるタッチレス水栓を設置しています。家族一人ひとりが健やかに暮らせるよう配慮した仕様です。



■ 『マインドスクエア豊春 テラシア』の詳しい物件概要は公式ホームページにて

<https://www.polus-mind.jp/kodate-ms/toyoharu55/?waad=H5DNvPH>

■ 資料請求はこちら

<https://www.polus-mind.jp/inquiry/kdt/request/?k=6225&prcdptlsubjid=6225&waad=zcx32vJE>

■ 来場予約はこちら

<https://www.polus-mind.jp/inquiry/kdt/reserve/?k=6225&waad=6LiNIGHT>

### 【本件に関するお問い合わせ先】

(株)中央住宅 マインドスクエア事業部 『マインドスクエア豊春 テラシア』

フリーコール：0120-350-255 E-mail：mind-jigyosuishin@polus.co.jp

### 【報道に関するお問い合わせ先】

ポラスグループ ポラス(株) コミュニケーション部広報課

TEL：048-989-9151 FAX：048-987-2672