

平成 24 年 12 月 12 日

報道関係者各位

株式会社 リンクバル

<http://machicon.jp/>

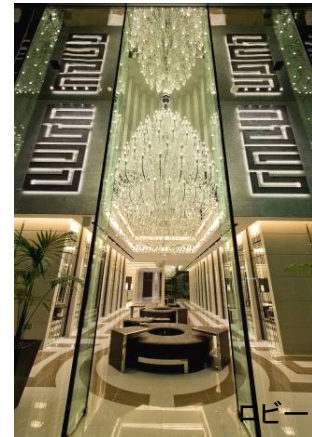
2012年12月24日(月・祝) クリスマスイブ

結婚式場での街コン「X'mas チャペルコン in 表参道」開催！

最大手の街コンポータルサイト「街コンジャパン」を運営し、全国各地で街コンを開催している株式会社リンクバル(本社:東京都中央区、代表取締役 CEO:吉弘和正)と、都市型ブライダルオペレーターである株式会社エスクリ(本社:東京都港区、代表取締役執行役員社長:岩本博、東証市場第一部:証券コード 2196)は、両社共同で 2012 年 12 月 24 日のクリスマスィブに、今年 6 月表参道にオープンしたばかりの結婚式場「シャルマンシーナ TOKYO」で、「X'mas チャペルコン in 表参道」を開催いたします。

★★★ X'mas チャペルコン in 表参道概要 ★★★

- ・日時…12 月 24 日(月・祝) 15:00~18:00
- ・場所…シャルマンシーナ TOKYO (最寄り駅/表参道)
- ・参加対象…20 歳以上 39 歳以下
- ・参加費用…男性 ¥5900/1 名 (税込)
女性 ¥4900/1 名 (税込)
- ・申込み形式…同性 2 名 1 グループ
- ・予定人数…男女各 20 組 計 80 名
- ・参加条件…当日ドレスコードとして男性はジャケット着用、
女性のカジュアルすぎないワンピースなど
- ・参加申込はこちらから…<http://xmas-chapelcon-omotesando.info/purchase>



・クリスマスィブという特別な日にチャペルを使用し、非日常空間でステキな出会いの場を演出するイベントも開催予定です。

スタイリッシュなブライダルステージからイルミネーション輝く表参道の街を盛り上げます。

■会場「シャルマンシーナ TOKYO」とは

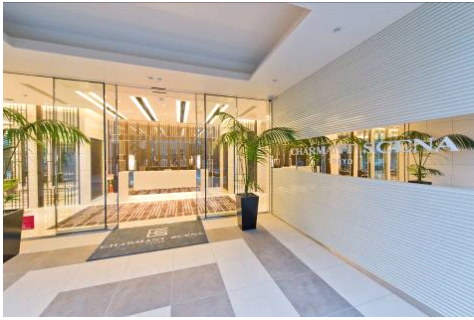
2012 年 6 月に流行の最先端を行くファッションエリア表参道に誕生した、ひと際スタイリッシュな結婚式場です。「魅力的な舞台」を意味する「シャルマンシーナ」。

1000 個のクリスタルがきらめく全長 18 メートルの「輝くバージンロード」をもつチャペル。

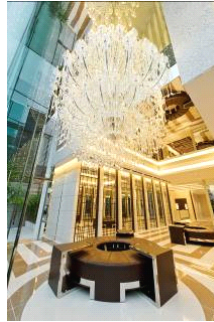
1 フロア 1 バンケットの貸し切りスタイルで、プライベート感あふれるおもてなしを実現。

表参道駅から徒歩約 3 分という抜群のアクセスをもちながら、都会の喧騒を忘れさせ、どこかリゾート感を感じさせてくれる。最高のおもてなしで、ふたりの特別な日を輝かせるブライダルステージです。

<http://tokyo.charmantscena.com/>



エントランス



ロビー



バンケット

会場を運営する株式会社エスクリは、オールジャンルで展開する都市型ブライダルオペレーター

■街コンとは

街コン = 街 (MACHI) + コン (CON: 合コンの CON)

街コンとは、参加者・店舗・主催者が一体化して飲食店等の販売促進、交流の場の創出、街を盛り上げることを目的として開催される大規模な交流イベントです。

街を盛り上げる合コンという意味で、街コンジャパンの代表であり、株式会社リンクバル代表取締役 CEO の吉弘和正が『街コン』と名づけました。

雑誌『日経トレンドィ』(日経 BP 社)が選ぶ「2012 ヒット商品ベスト 30」では 9 位にランクインされました。毎年 2 月 2 日を『街コンの日』と制定し、それを記念して、東京都内で 1 万人規模の街コンを開催します。また、日本国内のみならず、世界にも街コンを普及させていく一環として、『街コン協会 ジャパン本部』を設立しました。

■街コンジャパンとは・・ <http://machicon.jp/>

街コンジャパンとは、街コンの公式サイトとして街コンの紹介および全国拡大を目的に日本で初めて創られた街コンの情報を専門に紹介するポータルサイトです。

街コンジャパンは、各地で開催されている大規模交流イベントである街コンが、現在、日本が抱えている以下の問題を解決しうる画期的なイベントであると考えています。

- 1) 経済低迷による、消費の低迷
- 2) 消費の低迷による、特に地方の商店街、飲食店の衰退
- 3) 少子化や未婚率の増加による、人口の減少

街コンジャパンは、全国各地の街コン情報を紹介し、飲食店等の販売促進、交流の場の創出、経済の活性化に貢献したいと考えています。

以上

本リリースに関するお問い合わせ

株式会社リンクバル 取締役 COO 大木隆太郎、営業部 平島奈津美

TEL 03-6226-2288 (月~金: 10:00~18:00) FAX 03-6226-2833

MAIL: info@machicon.jp URL: <http://machicon.jp/>