

News Release

2013年3月4日
株式会社ツクルバ

テナント・イベントスペース・シェアオフィス

で構成される新築複合施設「FLAG」が

SHARE OFFICE
FLAG

原宿・神宮前に2013年6月オープン!

SHARE OFFICE
FLAG

FLAG

株式会社ツクルバ（本社：東京都渋谷区）がクリエイティブディレクションを行う、シェアオフィス・イベントスペース・テナントで構成される新築複合施設「FLAG」が2013年6月、原宿・神宮前にオープンいたします。貸主・運営は株式会社さくら建設（本社：神奈川県横浜市）、設計・監理は株式会社プラネットワークス（本社：東京都渋谷区）。

「FLAG」は地上3階建て総面積 1197.39 m² (362.92 坪) の新築物件であり、1階はテナント・イベントスペースなどの商業施設にワークラウンジを併設、2・3階は全25区画のクリエイター向けシェアオフィスとなります。

本日よりオフィシャルウェブサイト (<http://flag-tokyo.jp>) にて FLAG 最新情報メールマガジンの登録受付を開始、2013年3月15日にテナント向け説明会を実施、同年4月よりシェアオフィス入居希望者の受付を開始予定です。

■テナント向け説明会（株式会社マチニワ主催）

日時：平成 25 年 3 月 15 日 13:00 ～

会場：東京都渋谷区千駄ヶ谷 3-54-8 レンタルスペースさくら 1F

参加ご希望の方は「flag@machiniwa.jp（担当：石田）」までご連絡ください。

※説明会の開催会場は物件所在地とは異なります。ご注意ください。

SHARE OFFICE
FLAGSHARE OFFICE
FLAG



FLAG 内観イメージ (変更の可能性があります)

Concept

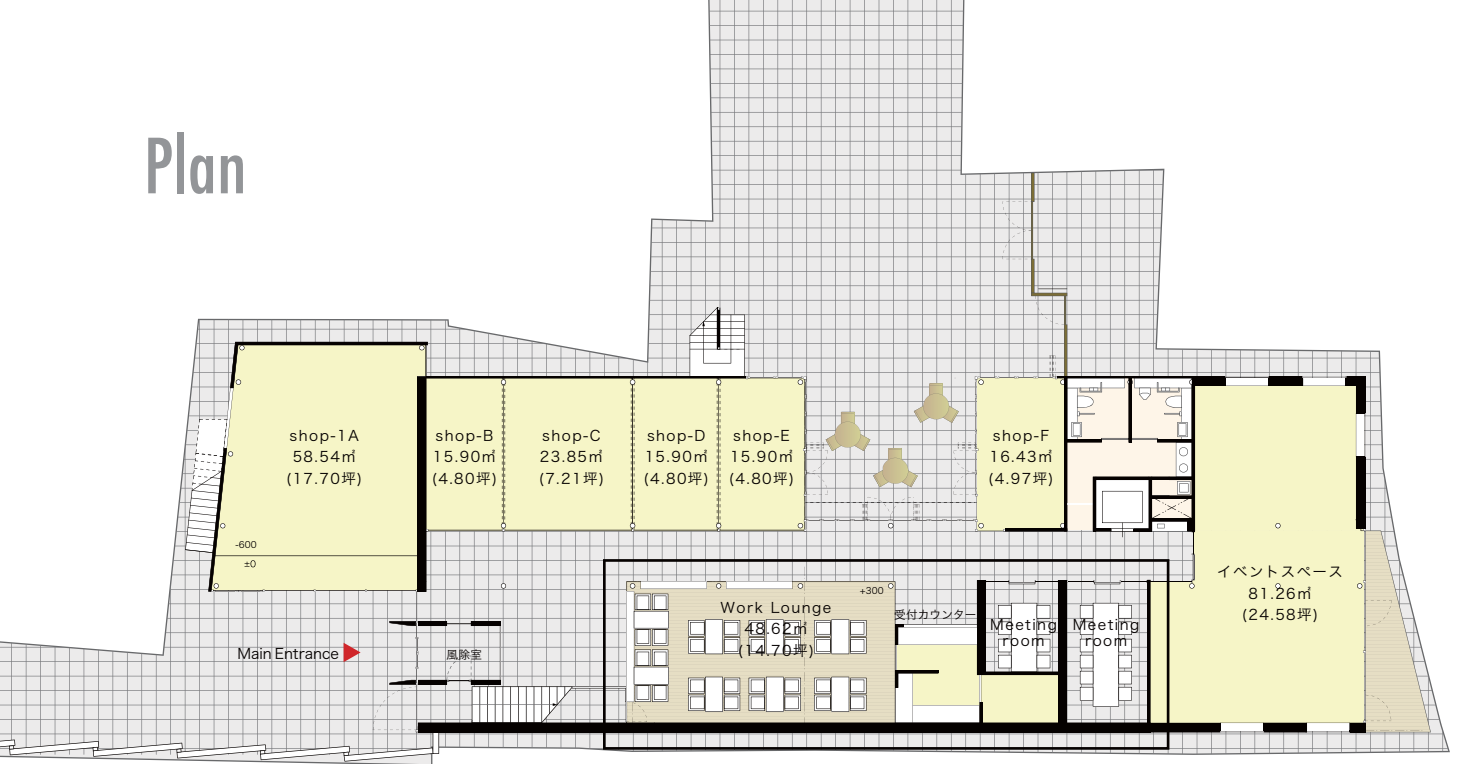
【FLAG】は、クリエイティブワーカーのためのシェアオフィスを軸として、多様なアクティビティが交錯する複合施設です。2,3階のシェアオフィスに加え、レセプションパーティや展示会にも対応可能なレンタルスペース、入居者向けの共用エリアとしてのワークラウンジ、あなたの日常にスパイスを与えてくれるテナントたちが、1階に並びます。

神宮前に集まるクリエイティブワーカーたちの拠点【FLAG】に、あなたも「旗」を立てませんか？

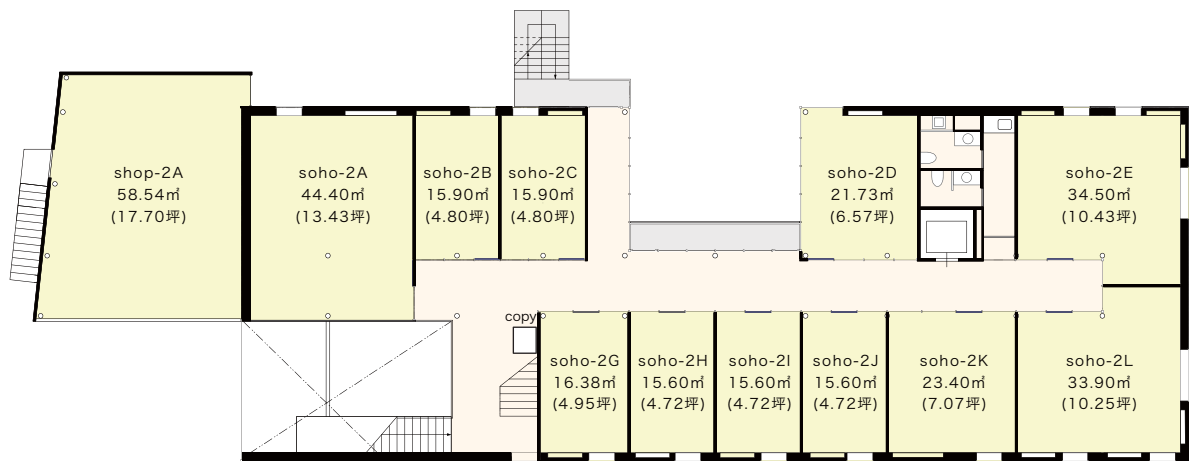
Access 東京都渋谷区神宮前 3-27-24



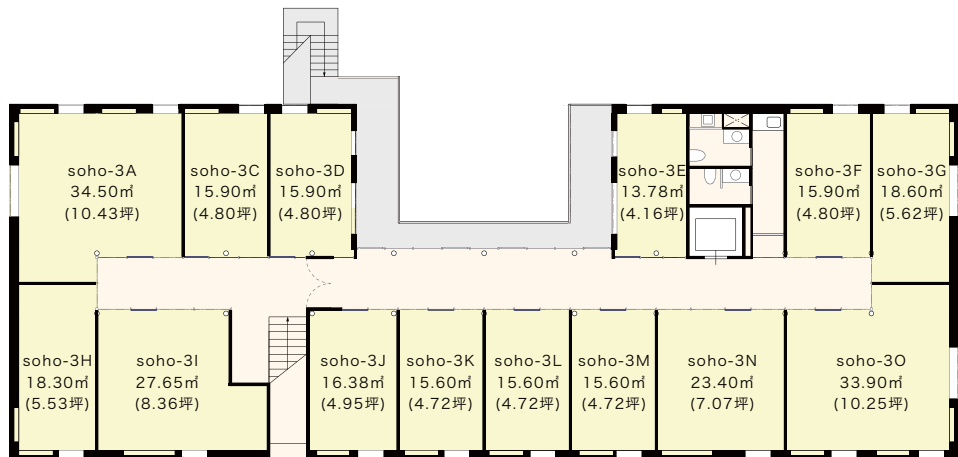
Plan



1F



2F



3F

Facilities

■ミーティングルーム

- ・MTG ルーム1 (最大8名)
 - ・MTG ルーム2 (最大12名)
- を予約頂けます。

■ワークラウンジ

1F ワークラウンジを無料でご利用頂けます。

■コンシェルジュサービス

- ・来客対応
- ・荷物一時預かり
- ・共用部予約
- ・クリーニング受け取り
- ・ビジネスマッチングサービス

■オフィス利用可能時間

365日 24時間利用可能

■セキュリティー

オフィス入口はセキュリティーカード認証式の入退室システム完備
カードキーの発行手数料は初回事務手数料に含まれます。

■電話

固定電話引き込み可、IP電話 ※別途契約

■インターネット環境

無線LAN

■カラー複合機

対応サイズ A4、A3

カラー対応

出力にはそれぞれ利用料がかかります。

スキャン無料

FAX無し

■法人登記

可

■郵便物

1Fに専用ポスト

Outline

オープン時期：	2013年6月
正式名称：	FLAG
住所：	東京都渋谷区神宮前 3-27-24
受付時間：	10:00am-18:00pm※要確認・受付時間変更の可能性あり
床面積：	1197.39 m ² (362.92 坪/共用部含む)
ウェブサイト：	http://flag-tokyo.jp
貸主・運営：	株式会社さくら建設
設計・監理：	株式会社プラネットワークス
クリエイティブディレクション：	株式会社ツクルバ
リーシングマネジメント：	株式会社マチニワ (ツクルバグループ)

本件に関する報道関係者様からのお問い合わせ先：

株式会社ツクルバ

〒150-0002 東京都渋谷区渋谷 3-26-16 第五叶ビル 5F

担当：石田 / E-mail: info@tsukuruba.com / TEL：03-6811-7179 FAX：03-4496-4740