



megane ichiba

株式会社 メガネトップ

報道関係者各位

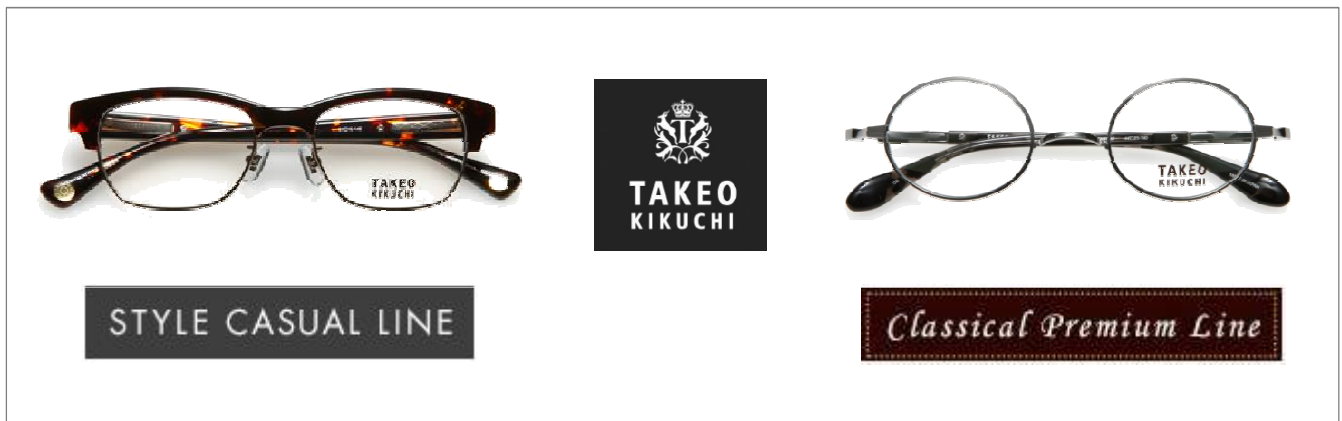
本物にこだわる男性へ

『TAKEO KIKUCHI』リミテッドモデル

7月19日(金)より、全国の眼鏡市場で販売開始!

株式会社メガネトップ(本社:静岡市葵区、社長:富澤昌宏)が展開する眼鏡市場は、20代~40代の男性を中心に人気を集めている株式会社ワールド(本社:神戸市中央区、社長:寺井秀藏)のメンズブランド『TAKEO KIKUCHI』リミテッドモデルを開発致しました。2013年7月19日(金)より、全国の眼鏡市場で独占販売を開始致します。

トレンドのデザインを基本とした「Style Casual Line」と、日本製のものづくりに拘り、本物の上質感を求めた「Classical Premium Line」の2ライン全7モデルをご用意致しました。



■Style Casual Line(スタイルカジュアルライン)

20代~40代前半の男性をターゲットに、「色気と遊び心があり、今の時代をさりげなく着こなす男性のためのTOKYO DESIGN」をコンセプトに開発されています。

■Classical Premium Line(クラシカルプレミアムライン)

40代~50代の男性をターゲットに、日本製のモノづくりにこだわり、本物の上質感を表現するハイクラスのプレミアムモデルを開発しました。最新の流行にも合わせたアンティーク系のメタルフレームを採用しています。

■商品概要

| | |
|----------|-----------------------------------------------------------------------------------------------------------------------------------------------|
| 【商品名】 | 『TAKEO KIKUCHI』リミテッドモデル |
| 【販売価格】 | TKO-101~TKO-105:レンズ付きメガネ一式価格 18,900円(税込) TKO-401、TKO-402 :レンズ付きメガネ一式価格 25,200円(税込) ※超薄型非球面レンズでも、超薄型遠近両用レンズでも追加料金なし ※TKO-104は8月中旬発売予定 |
| 【ラインナップ】 | Style Casual Line :5モデル×3カラー 計15バリエーション Classical Premium Line:2モデル×3カラー 計6バリエーション |
| 【発売時期】 | 2013年7月19日(金) |
| 【発売場所】 | 全国794店舗(※2013年6月30日時点)の眼鏡市場 |
| 【商品特徴】 | ●メンズカジュアルブランド『TAKEO KIKUCHI』の限定フレーム ●年齢層に合わせた、コンセプトの異なる2ラインのメガネフレーム ●ファッションとの相性を意識した、遊び心のあるデザイン ●日本製のモノづくりが生み出す本物の上質感があるデザイン |
| 【特設サイト】 | http://www.meganeichiba.jp/brand/takeo-kikuchi/ ※7月19日(金)公開 |

Style Casual Line(スタイルカジュアルライン)こだわりのデザイン



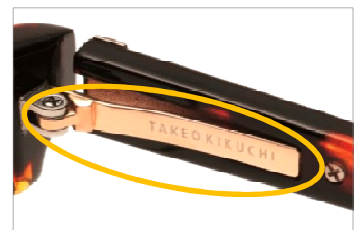
クラシカルなグラデーションとツートンカラーがポイントのウェリントンタイプ

- テンプルのメタルパーツ : テンプルには、アクセントとして網目状のメタルパーツを取り入れています。
- モダン先のロゴ : モダン先には『TAKEO KIKUCHI』のブランドロゴをあしらったメタルパーツを埋め込みました。



カジュアルなシーンでも、フォーマルなシーンでも活躍するベーシックなスクエアタイプ

- テンプル : テンプルに施した網目状のデザインは、横顔の印象をお洒落に演出します。
- 板バネ : 網目状のデザインを施した板バネを採用しました。かけ心地の良さとメガネを畳んだ時のさりげないデザイン性がポイントです。



一味違ったお洒落を演出するブローラインが特徴的なウェリントンタイプ

- ブローライン : 目を引くブローラインは、メガネでお洒落を主張したい男性にはぴったりのデザインです。
- 板バネ : 『TAKEO KIKUCHI』のロゴを施した板バネを採用しました。かけ心地の良さとメガネを畳んだ時のさりげないデザイン性がポイントです。



伝統的なキーホールブリッジを採用したこだわりのウェリントンタイプ

- ブリッジ : 鍵穴をモチーフにした特徴的なデザインは、昔ながらのクラシックな印象を演出します。
- メタルパーツ : アンティーク調のメタルパーツを今のトレンドに合わせて復刻させ、繊細さと美しさを兼ね備えたこだわりのデザインに仕上げています。

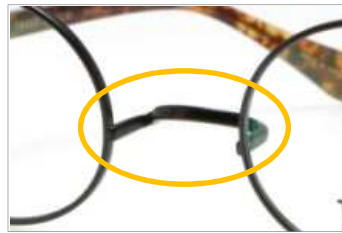
8月中旬発売予定



クラシックスタイルにこだわったボストンタイプ

- 玉型 : ボストンタイプの玉型は、クラシック感を演出する最大のポイントです。
- メタルパーツ : アンティーク調のメタルパーツを今のトレンドに合わせて復刻させ、繊細さと美しさを兼ね備えたこだわりのデザインに仕上げています。

Classical Premium Line(クラシカルプレミアムライン)こだわりのデザイン



日本の技術が生んだこだわりの一山式眼鏡

- ブリッジ : 鼻パッドをなくしたことで、ラウンドタイプの玉型がスッキリと見え、クラシカルな印象を際立たせます。また、日本人のお顔に合わせて設計した一山(いちやま)は、フィット感の良さもポイントです。
- モダン先 : モダン先に取り入れた『TAKEO KIKUCHI』のブランドマークは、クラシカルプレミアムラインにのみ採用しました。気品のあるデザインによりフレームに高級感を持たせています。



細部の美しさにこだわった、奥ゆかしく気品のある高級モデル

- ブリッジ : ブリッジ部分に細かな彫金を施すことで、細部にまでこだわった美しく奥ゆかしいデザインに仕上げています。また、アンティーク感のあるデザインは、従来のクラシックラインとは一味違うお洒落を演出します。
- モダン先 : モダン先に取り入れた『TAKEO KIKUCHI』のブランドマークは、クラシカルプレミアムラインにのみ採用しました。気品のあるデザインによりフレームに高級感を持たせています。

TAKEO KIKUCHIについて



色気と遊び心があり、今の時代をさりげなく着こなす男性のためのTOKYO発信ブランドです。日本の高いモノづくり技術と、ブランドの歴史に裏打ちされた確かな品質をもとに、様々なライフシーンに合わせた、トータルなスタイリングを提案します。

会社概要

- 【会社名】 株式会社メガネトップ
 - 【設立】 1980年5月
 - 【本社】 静岡県静岡市葵区伝馬町8番地の6
 - 【資本金】 2,336,771千円(2012年3月31日時点)
 - 【売上高】 67,663百万円(2013年3月期/2013年5月14日公表数値)
 - 【店舗数】 838店舗(メガネトップグループ合計/2013年3月31日時点)
 - 【従業員数】 1,882人、臨時従業員1,741人(2012年3月31日時点)
- ※東証一部(証券コード:7541)