

2024年4月25日

報道関係者各位

発行: アットホーム株式会社

分析: アットホームラボ株式会社

## 価格動向（新築戸建）

### 首都圏における「新築戸建」の価格動向（2024年3月）

#### 首都圏(2024年3月)

- ◆ 首都圏の新築戸建の平均価格は4,541万円で、前月比+0.9%と3カ月ぶりに上昇。前年同月比は-0.1%と2カ月連続で下落。
- ◆ 8エリア全てで前月比上昇も、5エリアが前年同月を下回る。
- ◆ 神奈川県他は2022年10月以来、17カ月ぶりに2017年1月以降最高額を更新。

#### 首都圏外8エリア(2024年1~3月)※7ページ~

- ◆ 愛知県、京都府は前期比・前年同期比ともに下落。
- ◆ 北海道、大阪府、広島県は2017年1期以降最高額を更新。

#### <調査概要>

不動産情報サービスのアットホーム株式会社（本社：東京都大田区 代表取締役社長：鶴森 康史）の不動産情報ネットワークで消費者向けに登録・公開された新築戸建の価格動向について、アットホームラボ株式会社（東京都千代田区 代表取締役社長：大武 義隆）に調査・分析を委託し、アットホームが公表するものです。

#### ◆対象エリア

【毎月公表】東京都（23区/都下）、神奈川県（横浜市・川崎市/他）、埼玉県（さいたま市/他）、千葉県（西部※/他）※千葉県西部：柏市、松戸市、流山市、我孫子市、市川市、浦安市、習志野市、船橋市

【四半期公表】北海道、宮城県、愛知県、京都府、大阪府、兵庫県、広島県、福岡県

※Ⅰ：1~3月期 Ⅱ：4~6月期 Ⅲ：7~9月期 Ⅳ：10~12月期

※今回（2024年3月）より、首都圏外8エリアについて四半期毎に公表いたします。

#### ◆対象データ

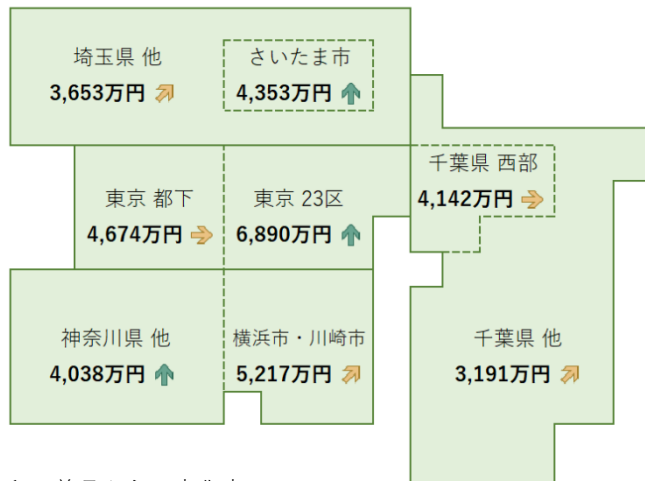
不動産情報サイト アットホームで消費者向けに登録・公開された新築戸建（所有権のみ・重複物件はユニーク化）

#### ◆定義

本調査では、上記対象データの「1戸あたりの登録価格（売り希望価格）」を「価格」と表記しています。

### < 新築戸建 首都圏8エリアにおける価格・建物面積・土地面積 >

平均価格と前月からの変化率



価格・建物面積・土地面積の平均値

エリア	価格 (万円)	前月比 (%)		建物面積 (㎡)	土地面積 (㎡)	
		前月比 (%)	前年同月比 (%)			
東京都	23区	6,890	1.2	▲ 0.1	95.0	77.8
	都下	4,674	0.3	▲ 2.0	92.2	115.8
神奈川県	横浜市・川崎市	5,217	0.8	0.1	98.5	106.2
	他	4,038	1.6	1.0	97.7	116.1
埼玉県	さいたま市	4,353	1.3	▲ 2.9	101.1	97.1
	他	3,653	0.6	0.4	99.7	123.7
千葉県	西部	4,142	0.1	▲ 1.0	97.9	114.4
	他	3,191	0.5	▲ 0.8	100.8	156.6
首都圏	4,541	0.9	▲ 0.1	97.6	113.7	

※矢印は前月からの変化率

↓ -1.0%以下   ↘ -1.0%~-0.5%以下   → -0.5%~+0.5%   ↗ +0.5%以上~+1.0%   ↑ +1.0%以上

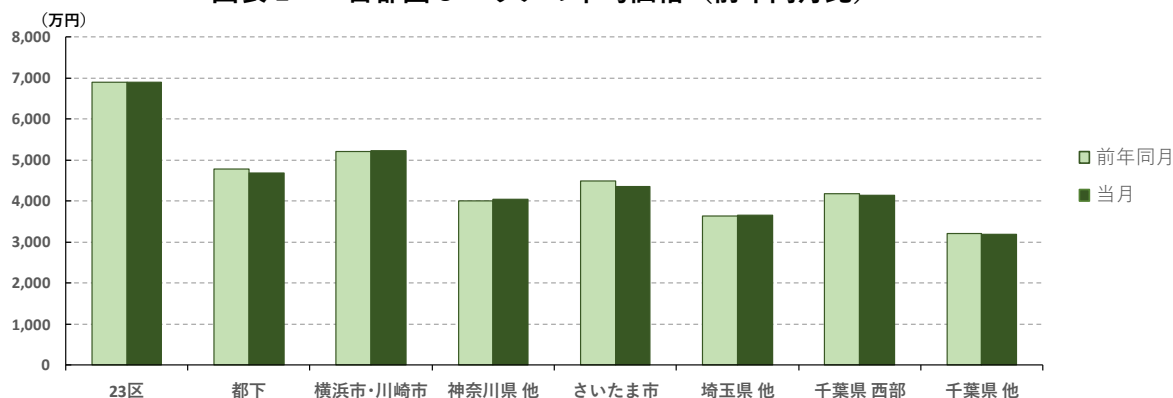
## 首都圏 8 エリアの平均価格（前年同月比・指数の推移）

首都圏全体の平均価格は前月比+0.9%と3カ月ぶりに上昇した（1ページ）。一方、前年同月比は-0.1%と2カ月連続で前年同月を下回った。

エリア別では8エリア全てで前月比上昇。特に東京23区、神奈川県他、さいたま市は1.0%を超える上昇率となった。ただ、前年同月比は半数を超える5エリアが前年同月割れとなった。

なお、神奈川県他は2022年10月以来17カ月ぶりに2017年1月以降最高額を更新した。

<図表1> 首都圏 8 エリアの平均価格（前年同月比）

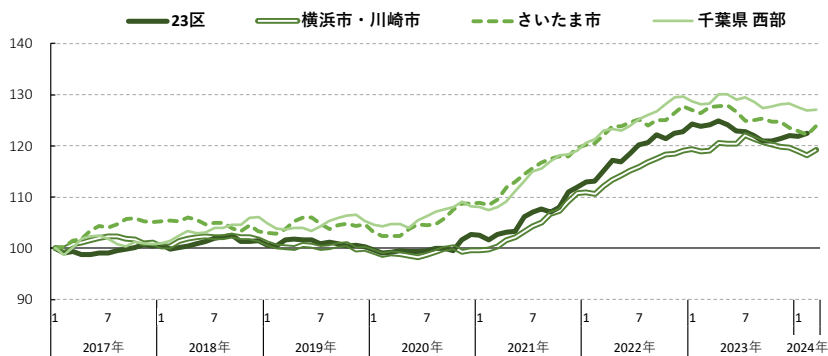


	23区	都下	横浜市・川崎市	神奈川県他	さいたま市	埼玉県他	千葉県西部	千葉県他
当月（万円）	6,890	4,674	5,217	4,038	4,353	3,653	4,142	3,191
前年同月（万円）	6,894	4,770	5,213	4,000	4,484	3,637	4,183	3,218
前年差額（万円）	▲4	▲96	4	38	▲131	16	▲41	▲27
前年同月比（%）	▲0.1	▲2.0	0.1	1.0	▲2.9	0.4	▲1.0	▲0.8

<図表2> 首都圏 8 エリア 平均価格指数の推移（2017年1月=100）

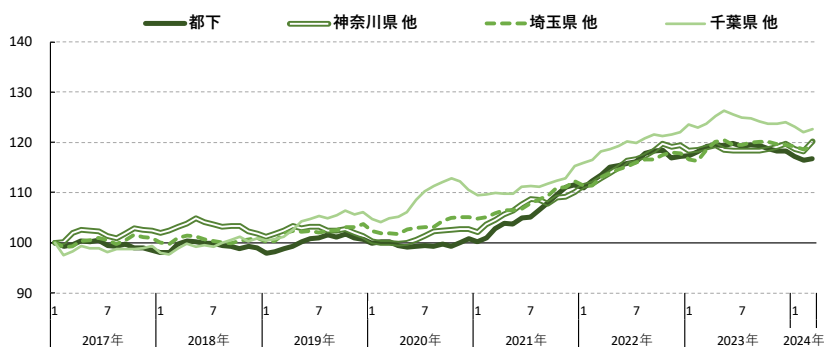
### 【中心4エリア】

	当月	前年同月	前年差
23区	124.0	124.1	▲0.1
横浜市・川崎市	119.2	119.1	0.1
さいたま市	123.8	127.6	▲3.8
千葉県西部	127.1	128.3	▲1.2



### 【周辺4エリア】

	当月	前年同月	前年差
都下	116.8	119.2	▲2.4
神奈川県他	120.1	119.0	1.1
埼玉県他	119.1	118.6	0.5
千葉県他	122.7	123.8	▲1.1



# 東京都（23 区／都下）

## 新築戸建

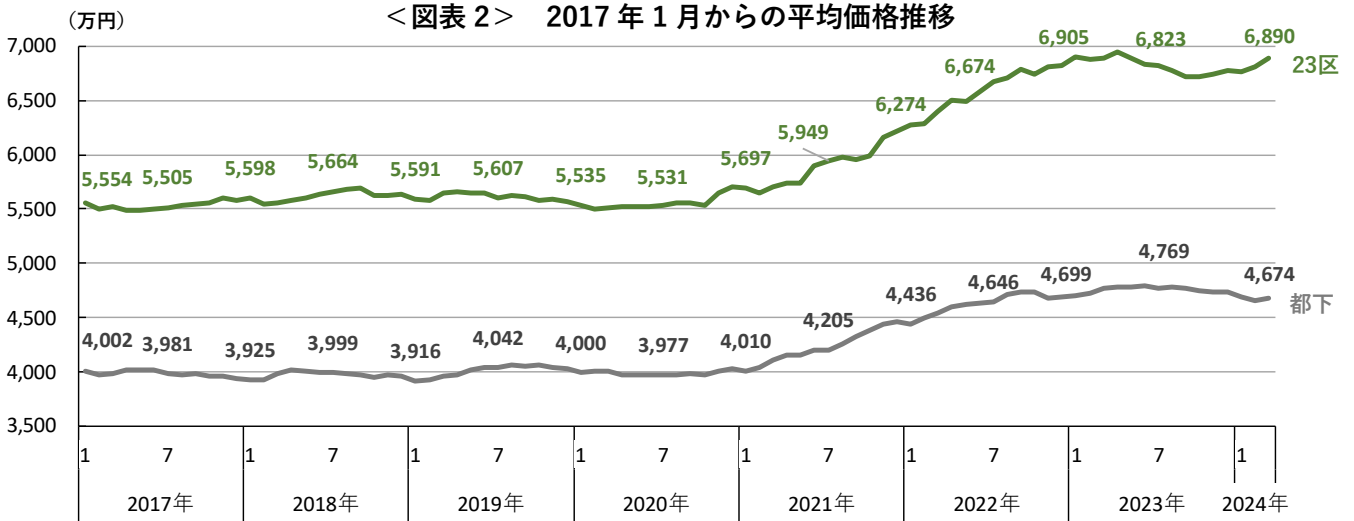
23 区の前平均価格は 6,890 万円で前月比+1.2%と上昇した。一方、前年同月比は-0.1%と 7 カ月連続で下落しているが、これは平均価格を上回る 7,000 万円台以上の割合が合計で-1.0 ポイントと減少したことが一因となっている。

都下の平均価格は 4,674 万円で前月比+0.3%と 7 カ月ぶりに上昇した。一方、前年同月比は-2.0%と下落し、3 カ月連続の前年割れとなっている。

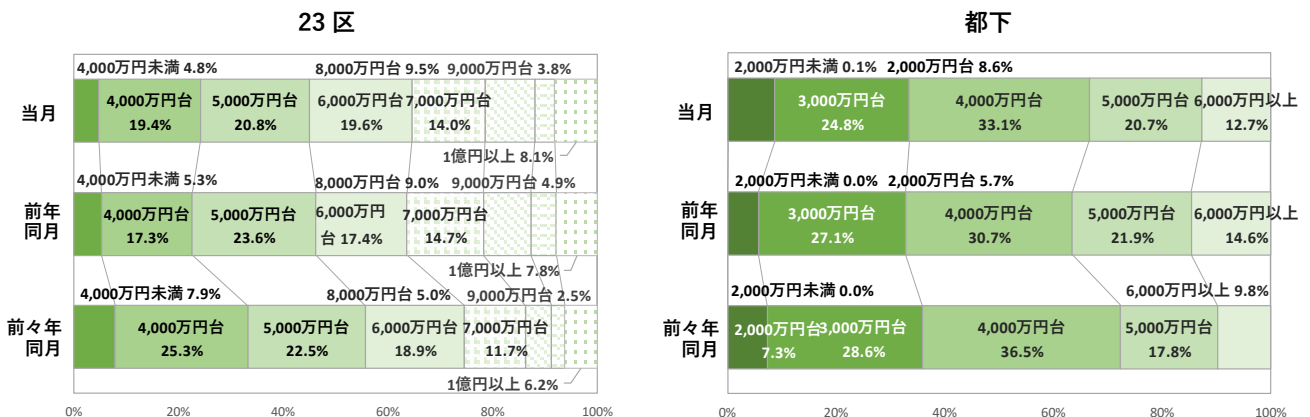
<図表 1> 価格・建物面積・土地面積 平均値の推移

		2023年												2024年		
		2月	3月	4月	5月	6月	7月	8月	9月	10月	11月	12月	1月	2月	3月	
価 格	23区	価格(万円)	6,874	6,894	6,941	6,892	6,829	6,823	6,775	6,716	6,717	6,746	6,774	6,767	6,805	<b>6,890</b>
		前月比(%)	▲0.4	0.3	0.7	▲0.7	▲0.9	▲0.1	▲0.7	▲0.9	0.0	0.4	0.4	▲0.1	0.6	1.2
		前年同月比(%)	9.4	7.7	6.7	6.1	3.7	2.2	1.1	▲1.0	▲0.4	▲0.9	▲0.6	▲2.0	▲1.0	▲0.1
	都下	価格(万円)	4,728	4,770	4,784	4,776	4,794	4,769	4,779	4,774	4,749	4,733	4,730	4,692	4,661	<b>4,674</b>
		前月比(%)	0.6	0.9	0.3	▲0.2	0.4	▲0.5	0.2	▲0.1	▲0.5	▲0.3	▲0.1	▲0.8	▲0.7	0.3
		前年同月比(%)	5.3	5.0	3.9	3.5	3.4	2.6	1.3	0.9	0.2	1.2	0.8	▲0.1	▲1.4	▲2.0
建 物 面 積	23区	面積(m <sup>2</sup> )	95.1	94.9	94.5	94.3	94.4	94.8	94.3	94.3	94.4	94.6	94.7	94.6	94.7	<b>95.0</b>
		前月比(%)	▲0.8	▲0.2	▲0.4	▲0.2	0.1	0.4	▲0.5	0.0	0.1	0.2	0.1	▲0.1	0.1	0.3
		前年同月比(%)	0.0	▲0.3	▲0.3	0.0	0.2	▲0.2	0.0	▲0.5	▲0.2	0.0	▲0.2	▲0.2	0.1	▲0.2
	都下	面積(m <sup>2</sup> )	94.0	93.7	93.4	93.4	93.6	93.4	93.4	92.9	92.7	92.7	92.5	92.3	92.4	<b>92.2</b>
		前月比(%)	0.0	▲0.3	▲0.3	0.0	0.2	▲0.2	0.0	▲0.5	▲0.2	0.0	▲0.2	▲0.2	0.1	▲0.2
		前年同月比(%)	0.0	▲0.3	▲0.3	0.0	0.2	▲0.2	0.0	▲0.5	▲0.2	0.0	▲0.2	▲0.2	0.1	▲0.2
土 地 面 積	23区	面積(m <sup>2</sup> )	77.5	77.3	76.3	76.1	76.3	76.9	77.1	76.8	77.2	77.2	77.1	77.6	77.7	<b>77.8</b>
		前月比(%)	▲0.1	▲0.3	▲1.3	▲0.3	0.3	0.8	0.3	▲0.4	0.5	0.0	▲0.1	0.6	0.1	0.1
		前年同月比(%)	0.0	▲0.3	▲1.3	▲0.3	0.3	0.8	0.3	▲0.4	0.5	0.0	▲0.1	0.6	0.1	0.1
	都下	面積(m <sup>2</sup> )	118.0	117.9	117.7	118.0	117.9	118.6	118.6	117.8	117.2	116.8	116.2	116.3	115.9	<b>115.8</b>
		前月比(%)	▲0.4	▲0.1	▲0.2	0.3	▲0.1	0.6	0.0	▲0.7	▲0.5	▲0.3	▲0.5	0.1	▲0.3	▲0.1
		前年同月比(%)	▲0.4	▲0.1	▲0.2	0.3	▲0.1	0.6	0.0	▲0.7	▲0.5	▲0.3	▲0.5	0.1	▲0.3	▲0.1

<図表 2> 2017 年 1 月からの平均価格推移



<図表 3> 価格帯別 物件数の割合



# 神奈川県 (横浜市・川崎市/他)

## 新築戸建

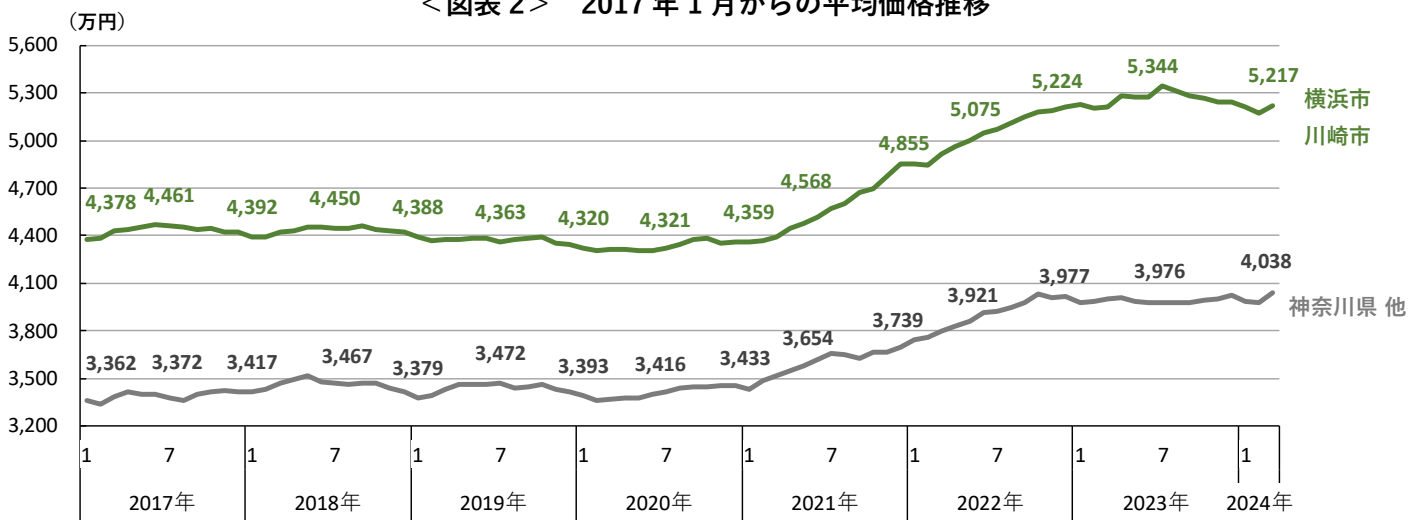
横浜市・川崎市の平均価格は 5,217 万円で前月比+0.8%と 8 カ月ぶりに上昇した。また、前年同月比は +0.1%と 3 カ月ぶりに上昇したが、これは平均価格を下回る 4,000 万円台以下の物件の占める割合が合計で前年同月より-0.5 ポイントと減少したことが一因となっている。

神奈川県他の平均価格は 4,038 万円で前月比+1.6%と 3 カ月ぶりに上昇し、2017 年 1 月以降最高額を更新した。同エリアの最高額更新は 2022 年 10 月以来 17 カ月ぶり。また、前年同月比は+1.0%と 2 カ月ぶりに前年同月を上回った。

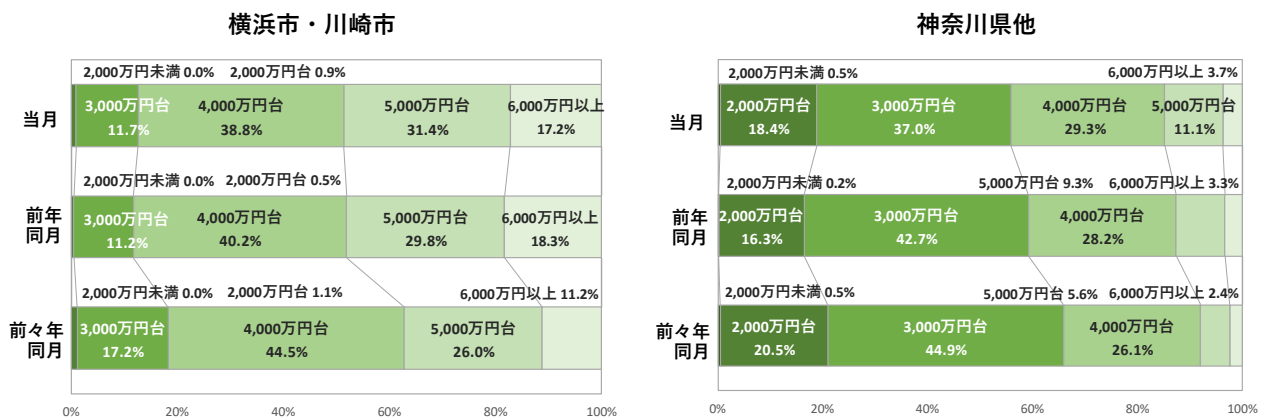
<図表 1> 価格・建物面積・土地面積 平均値の推移

			2023年												2024年		
			2月	3月	4月	5月	6月	7月	8月	9月	10月	11月	12月	1月	2月	3月	
価 格	横浜市 川崎市	価格 (万円)	5,205	5,213	5,281	5,273	5,275	5,344	5,313	5,285	5,264	5,244	5,240	5,210	5,174	<b>5,217</b>	
		前月比 (%)	▲0.4	0.2	1.3	▲0.2	0.0	1.3	▲0.6	▲0.5	▲0.4	▲0.4	▲0.1	▲0.6	▲0.7	<b>0.8</b>	
		前年同月比 (%)	7.5	6.1	6.4	5.4	4.6	5.3	3.9	2.7	1.6	1.1	0.5	▲0.3	▲0.6	<b>0.1</b>	
格	神奈川県 他	価格 (万円)	3,982	4,000	4,012	3,985	3,977	3,976	3,979	3,979	3,990	4,003	4,027	3,988	3,975	<b>H 4,038</b>	
		前月比 (%)	0.1	0.5	0.3	▲0.7	▲0.2	0.0	0.1	0.0	0.3	0.3	0.6	▲1.0	▲0.3	<b>1.6</b>	
		前年同月比 (%)	6.0	5.4	4.7	3.2	1.7	1.4	0.9	0.0	▲0.9	0.0	0.3	0.3	▲0.2	<b>1.0</b>	
建 物 面 積	横浜市 川崎市	面積 (㎡)	99.0	99.0	98.9	98.9	98.8	98.9	98.6	98.6	98.5	98.4	98.5	98.5	98.5	<b>98.5</b>	
		前月比 (%)	0.3	0.0	▲0.1	0.0	▲0.1	0.1	▲0.3	0.0	▲0.1	▲0.1	0.1	0.0	0.0	<b>0.0</b>	
		前年同月比 (%)	0.1	▲0.2	▲0.1	▲0.2	0.1	▲0.1	0.0	0.0	0.1	0.3	▲0.2	0.0	▲0.1	<b>0.3</b>	
土 地 面 積	横浜市 川崎市	面積 (㎡)	104.9	103.9	104.9	106.3	106.0	106.6	106.7	106.8	106.7	105.9	106.7	106.3	105.7	<b>106.2</b>	
		前月比 (%)	▲0.9	▲1.0	1.0	1.3	▲0.3	0.6	0.1	0.1	▲0.1	▲0.7	0.8	▲0.4	▲0.6	<b>0.5</b>	
		前年同月比 (%)	▲0.9	▲0.3	0.3	0.2	0.1	0.5	▲0.2	0.5	▲0.1	0.1	▲0.3	0.1	0.2	<b>▲0.3</b>	

<図表 2> 2017 年 1 月からの平均価格推移



<図表 3> 価格帯別 物件数の割合



# 埼玉県（さいたま市／他）

# 新築戸建

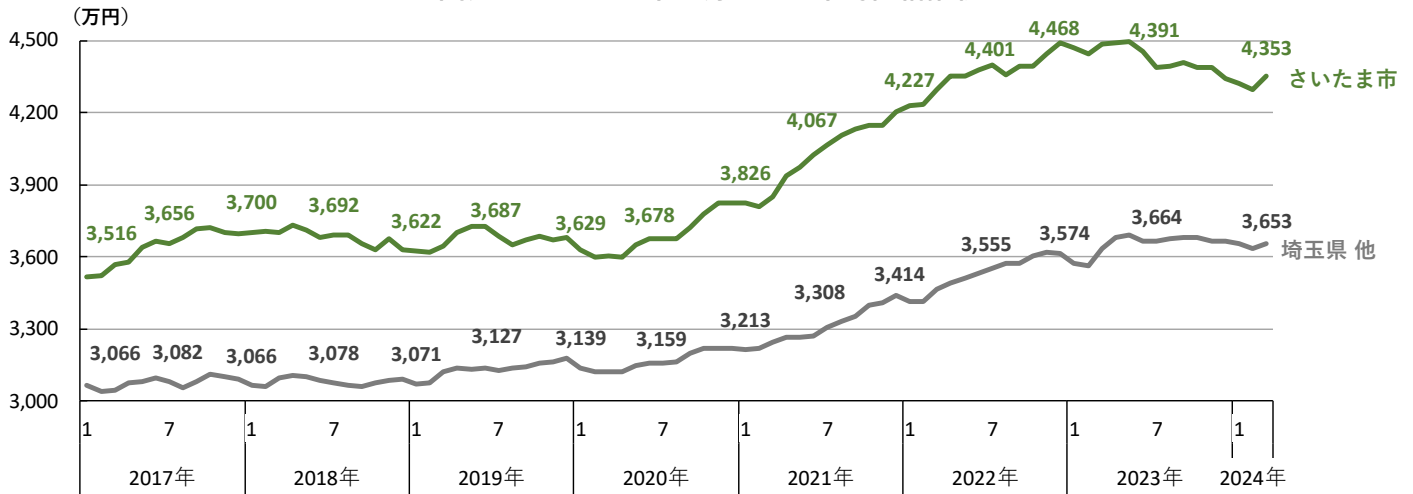
さいたま市の平均価格は 4,353 万円で前月比+1.3%と 6 カ月ぶりに上昇した。一方、前年同月比は-2.9%と 6 カ月連続で下落しているが、これは平均価格を下回る 3,000 万円台以下の物件の占める割合が合計で前年同月より+3.4 ポイントと増加し、5,000 万円台以上の割合が合計で-2.5 ポイントと減少したことが要因となっている。

埼玉県他の平均価格は 3,653 万円で前月比+0.6%と 5 カ月ぶりに上昇した。また、前年同月比は+0.4%と上昇し、前年同月超えは 47 カ月連続となっている。

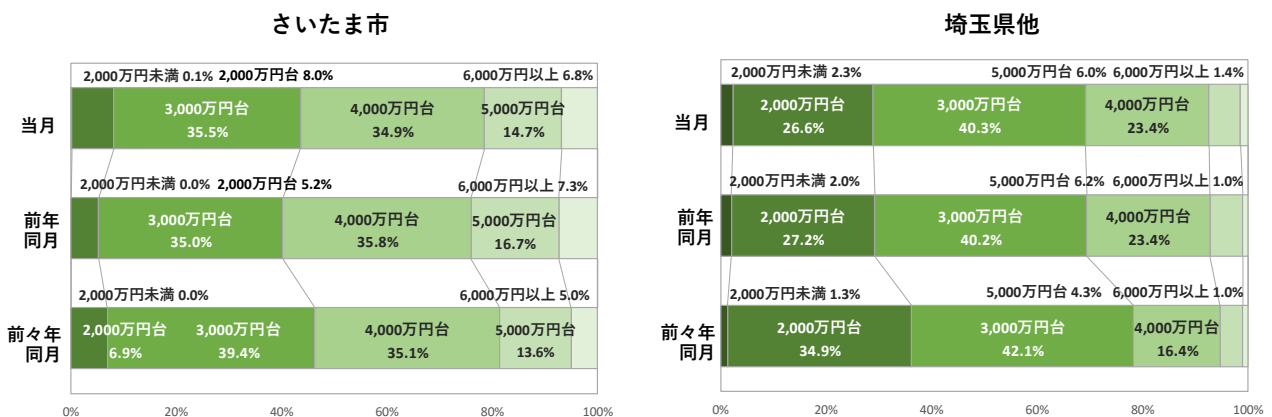
<図表 1> 価格・建物面積・土地面積 平均値の推移

		2023年												2024年		
		2月	3月	4月	5月	6月	7月	8月	9月	10月	11月	12月	1月	2月	3月	
価 格	さいたま市	価格 (万円)	4,446	4,484	4,492	4,497	4,455	4,391	4,395	4,409	4,388	4,387	4,344	4,324	4,297	<b>4,353</b>
		前月比 (%)	▲0.5	0.9	0.2	0.1	▲0.9	▲1.4	0.1	0.3	▲0.5	0.0	▲1.0	▲0.5	▲0.6	<b>1.3</b>
		前年同月比 (%)	4.9	4.4	3.2	3.4	1.7	▲0.2	0.8	0.3	▲0.2	▲1.3	▲3.3	▲3.2	▲3.4	▲2.9
	埼玉県 他	価格 (万円)	3,564	3,637	3,680	3,692	3,665	3,664	3,677	3,680	3,681	3,667	3,665	3,654	3,633	<b>3,653</b>
		前月比 (%)	▲0.3	2.0	1.2	0.3	▲0.7	0.0	0.4	0.1	0.0	▲0.4	▲0.1	▲0.3	▲0.6	<b>0.6</b>
		前年同月比 (%)	4.3	4.9	5.4	5.1	3.8	3.1	2.9	3.0	2.2	1.4	1.5	2.2	1.9	<b>0.4</b>
建 物 面 積	さいたま市	面積 (㎡)	102.7	102.3	102.2	101.8	101.7	101.4	101.2	101.4	101.3	101.1	100.5	100.7	100.8	<b>101.1</b>
		前月比 (%)	▲0.3	▲0.4	▲0.1	▲0.4	▲0.1	▲0.3	▲0.2	0.2	▲0.1	▲0.2	▲0.6	0.2	0.1	<b>0.3</b>
		前年同月比 (%)	▲0.1	▲0.6	▲0.4	▲0.1	0.3	0.0	▲0.2	0.0	0.0	▲0.3	▲0.1	▲0.1	▲0.2	<b>0.0</b>
	埼玉県 他	面積 (㎡)	101.4	100.8	100.4	100.3	100.6	100.6	100.4	100.4	100.4	100.1	100.0	99.9	99.7	<b>99.7</b>
		前月比 (%)	▲0.1	▲0.6	▲0.4	▲0.1	0.3	0.0	▲0.2	0.0	0.0	▲0.3	▲0.1	▲0.1	▲0.2	<b>0.0</b>
		前年同月比 (%)	▲0.1	▲0.6	▲0.4	▲0.1	0.3	0.0	▲0.2	0.0	0.0	▲0.3	▲0.1	▲0.1	▲0.2	<b>0.0</b>
土 地 面 積	さいたま市	面積 (㎡)	100.2	99.8	101.3	100.6	100.9	102.0	101.1	101.9	100.4	99.7	99.2	98.7	97.3	<b>97.1</b>
		前月比 (%)	▲1.5	▲0.4	1.5	▲0.7	0.3	1.1	▲0.9	0.8	▲1.5	▲0.7	▲0.5	▲0.5	▲1.4	▲0.2
		前年同月比 (%)	▲1.4	▲2.4	▲1.4	▲0.9	▲0.1	0.5	▲1.8	0.3	▲0.3	▲0.6	0.4	▲0.5	▲0.1	▲0.5
	埼玉県 他	面積 (㎡)	133.1	129.9	128.1	127.0	126.9	127.5	125.2	125.6	125.2	124.5	125.0	124.4	124.3	<b>123.7</b>
		前月比 (%)	▲1.4	▲2.4	▲1.4	▲0.9	▲0.1	0.5	▲1.8	0.3	▲0.3	▲0.6	0.4	▲0.5	▲0.1	▲0.5
		前年同月比 (%)	▲1.4	▲2.4	▲1.4	▲0.9	▲0.1	0.5	▲1.8	0.3	▲0.3	▲0.6	0.4	▲0.5	▲0.1	▲0.5

<図表 2> 2017 年 1 月からの平均価格推移



<図表 3> 価格帯別 物件数の割合



# 千葉県（西部／他）

## 新築戸建

西部の平均価格は 4,142 万円で前月比+0.1%と 3 カ月ぶりに上昇した。一方、前年同月比は-1.0%と 6 カ月連続で下落しているが、これは平均価格を下回る 2,000 万円台以下の物件の占める割合が合計で前年同月より+4.3 ポイントと増加したことが一因となっている。

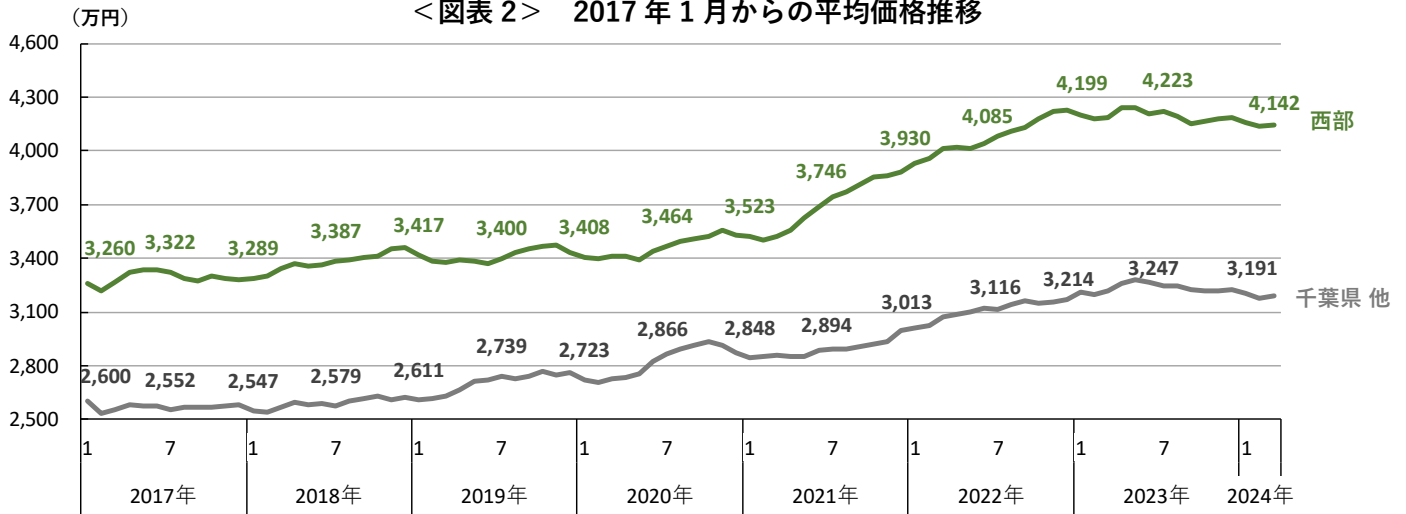
千葉県他の平均価格は 3,191 万円で前月比+0.5%と 3 カ月ぶりに上昇した。一方、前年同月比は-0.8%と 3 カ月連続の前年同月割れとなっている。

<図表 1> 価格・建物面積・土地面積 平均値の推移

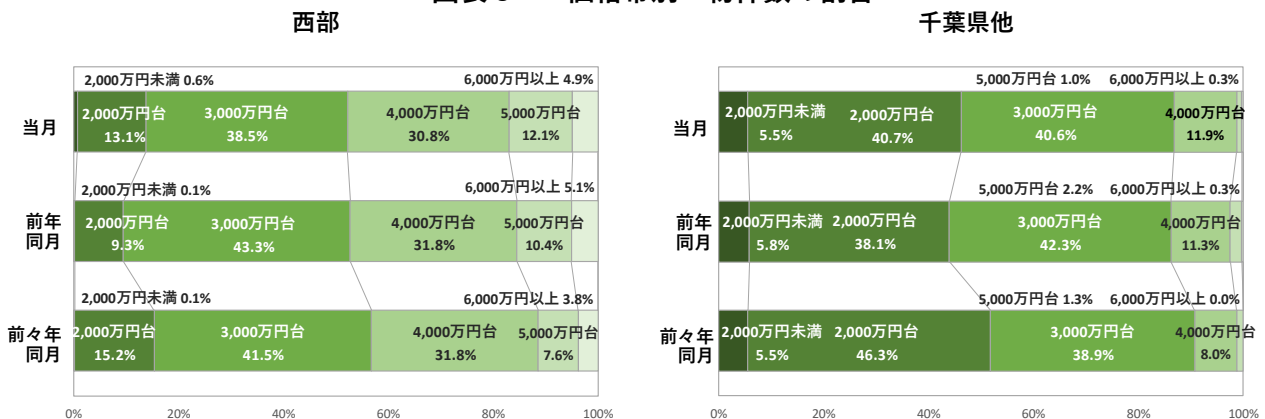
項目	区分	単位	2023年												2024年		
			2月	3月	4月	5月	6月	7月	8月	9月	10月	11月	12月	1月	2月	3月	
価格	西部	価格 (万円)	4,178	4,183	4,241	4,239	4,207	4,223	4,194	4,150	4,163	4,177	4,184	4,158	4,138	4,142	
		前月比 (%)	▲ 0.5	0.1	1.4	0.0	▲ 0.8	0.4	▲ 0.7	▲ 1.0	0.3	0.3	0.2	▲ 0.6	▲ 0.5	0.1	
		前年同月比 (%)	5.6	4.3	5.6	5.7	4.2	3.4	2.0	0.4	▲ 0.3	▲ 1.0	▲ 0.9	▲ 1.0	▲ 1.0	▲ 1.0	
価格	千葉県他	価格 (万円)	3,199	3,218	3,258	3,283	3,264	3,247	3,245	3,227	3,218	3,218	3,225	3,202	3,174	3,191	
		前月比 (%)	▲ 0.5	0.6	1.2	0.8	▲ 0.6	▲ 0.5	▲ 0.1	▲ 0.6	▲ 0.3	0.0	0.2	▲ 0.7	▲ 0.9	0.5	
		前年同月比 (%)	5.6	4.7	5.5	5.8	4.5	4.2	3.3	2.1	2.1	1.9	1.6	▲ 0.4	▲ 0.8	▲ 0.8	
建物面積	西部	面積 (㎡)	98.9	98.4	98.3	97.9	97.8	97.3	97.6	97.5	97.5	97.8	98.0	98.3	98.5	97.9	
		前月比 (%)	▲ 0.1	▲ 0.5	▲ 0.1	▲ 0.4	▲ 0.1	▲ 0.5	0.3	▲ 0.1	0.0	0.3	0.2	0.3	0.2	▲ 0.6	
		前年同月比 (%)	0.2	▲ 0.2	▲ 0.3	0.4	▲ 0.5	0.2	▲ 0.2	▲ 0.3	▲ 0.2	0.0	▲ 0.1	▲ 0.3	0.1	▲ 0.5	
建物面積	千葉県他	面積 (㎡)	102.7	102.5	102.2	102.6	102.1	102.3	102.1	101.8	101.6	101.6	101.5	101.2	101.3	100.8	
		前月比 (%)	0.2	▲ 0.2	▲ 0.3	0.4	▲ 0.5	0.2	▲ 0.2	▲ 0.3	▲ 0.2	0.0	▲ 0.1	▲ 0.3	0.1	▲ 0.5	
		前年同月比 (%)	0.2	▲ 0.2	▲ 0.3	0.4	▲ 0.5	0.2	▲ 0.2	▲ 0.3	▲ 0.2	0.0	▲ 0.1	▲ 0.3	0.1	▲ 0.5	
土地面積	西部	面積 (㎡)	117.6	115.8	114.6	112.8	113.0	111.3	112.1	112.6	111.6	112.1	112.4	114.3	114.8	114.4	
		前月比 (%)	▲ 0.2	▲ 1.5	▲ 1.0	▲ 1.6	0.2	▲ 1.5	0.7	0.4	▲ 0.9	0.4	0.3	1.7	0.4	▲ 0.3	
		前年同月比 (%)	▲ 0.9	0.0	▲ 0.5	▲ 0.8	▲ 0.6	0.1	▲ 0.2	0.8	▲ 0.4	▲ 0.2	▲ 0.3	▲ 0.1	0.2	0.4	
土地面積	千葉県他	面積 (㎡)	159.1	159.1	158.3	157.1	156.2	156.3	156.0	157.2	156.6	156.3	155.9	155.7	156.0	156.6	
		前月比 (%)	▲ 0.9	0.0	▲ 0.5	▲ 0.8	▲ 0.6	0.1	▲ 0.2	0.8	▲ 0.4	▲ 0.2	▲ 0.3	▲ 0.1	0.2	0.4	
		前年同月比 (%)	▲ 0.9	0.0	▲ 0.5	▲ 0.8	▲ 0.6	0.1	▲ 0.2	0.8	▲ 0.4	▲ 0.2	▲ 0.3	▲ 0.1	0.2	0.4	

※西部（柏市、松戸市、流山市、我孫子市、市川市、浦安市、習志野市、船橋市）

<図表 2> 2017 年 1 月からの平均価格推移

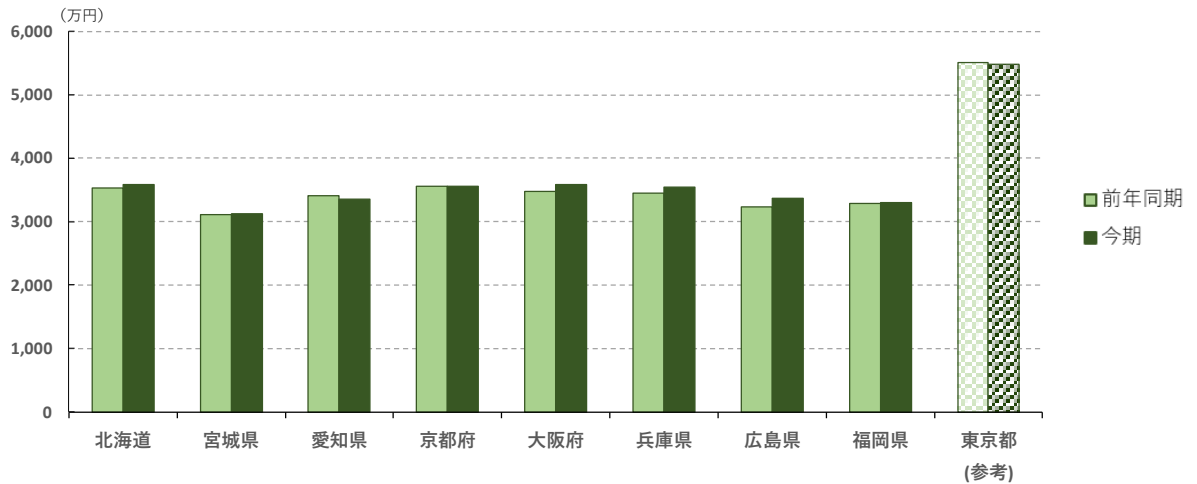


<図表 3> 価格帯別 物件数の割合



## 首都圏外 8 エリアの平均価格（前年同期比・指数の推移）

<図表 1> 首都圏外 8 エリアおよび東京都の平均価格（前年同期比）

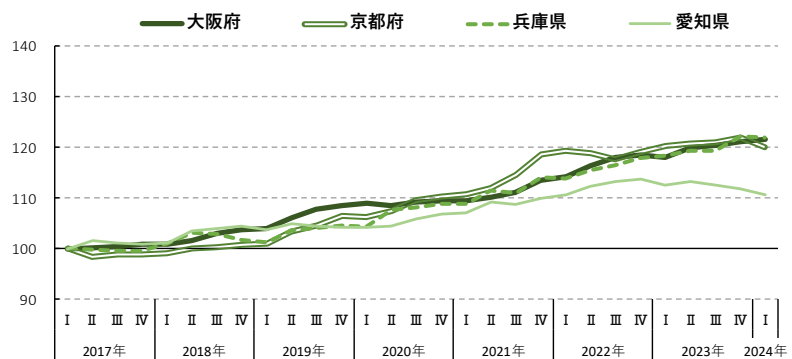


	北海道	宮城県	愛知県	京都府	大阪府	兵庫県	広島県	福岡県	東京都 (参考)
今期 (万円)	3,587	3,126	3,357	3,552	3,581	3,551	3,365	3,302	5,482
前年同期 (万円)	3,534	3,107	3,410	3,560	3,476	3,447	3,230	3,284	5,507
前年差額 (万円)	53	19	▲ 53	▲ 8	105	104	135	18	▲ 25
前年同期比 (%)	1.5	0.6	▲ 1.6	▲ 0.2	3.0	3.0	4.2	0.5	▲ 0.5

<図表 2> 首都圏外 8 エリア 平均価格指数の推移（2017年Ⅰ期=100）

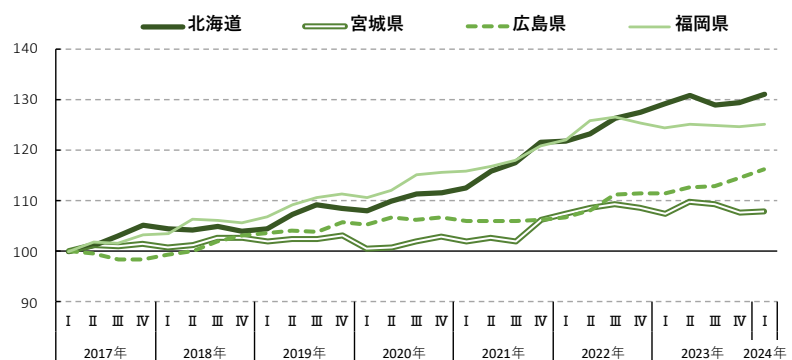
【大阪府・京都府・兵庫県・愛知県】

	今期	前年同期	前年差
大阪府	121.7	118.2	3.5
京都府	120.1	120.4	▲ 0.3
兵庫県	121.9	118.3	3.6
愛知県	110.8	112.5	▲ 1.7



【北海道・宮城県・広島県・福岡県】

	今期	前年同期	前年差
北海道	131.0	129.1	1.9
宮城県	107.9	107.3	0.6
広島県	116.2	111.5	4.7
福岡県	125.0	124.3	0.7



## 愛知県・大阪府

## 新築戸建

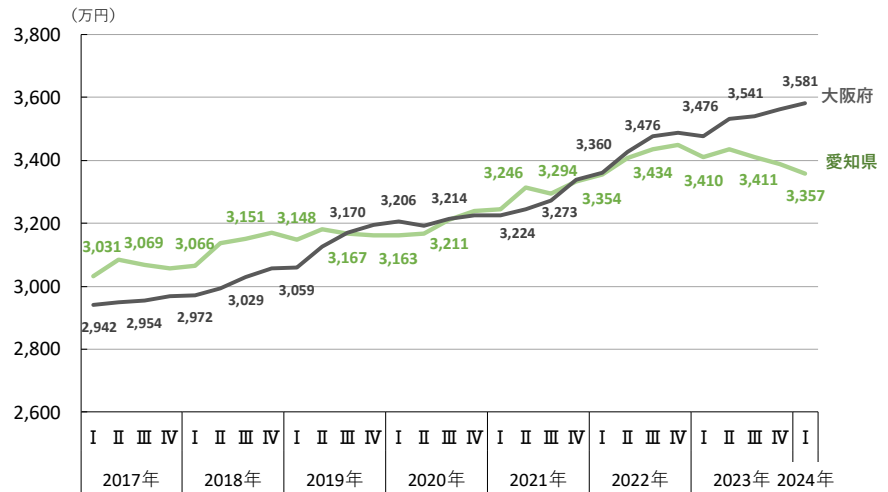
### <愛知県>

平均価格は 3,357 万円で前期比-0.9%と 3 期連続で下落した。また、前年同期比は-1.6%と 3 期連続で前年同期を下回った。

### <大阪府>

平均価格は 3,581 万円で前期比+0.5%と 4 期連続で上昇し、2017 年 I 期以降最高額を 4 期連続で更新した。また、前年同期比は+3.0%と 25 期連続で前年同期を上回った。

	愛知県	大阪府
今期	3,357 万円	H 3,581 万円
前期比	-0.9% (3,388万円)	0.5% (3,562万円)
前年同期比	-1.6% (3,410万円)	3.0% (3,476万円)



## 京都府・兵庫県

## 新築戸建

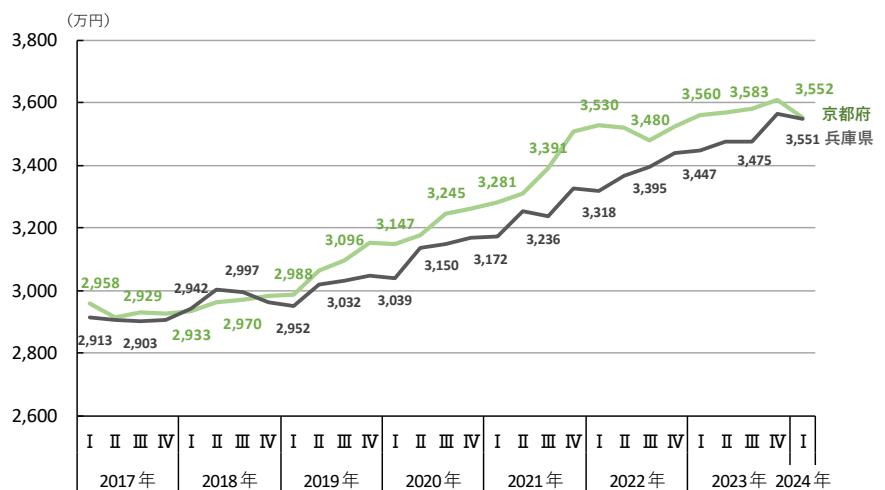
### <京都府>

平均価格は 3,552 万円で前期比-1.6%と 6 期ぶりに下落した。また、前年同期比は-0.2%と 24 期ぶりに前年同期を下回った。

### <兵庫県>

平均価格は 3,551 万円で前期比-0.4%と下落した。一方、前年同期比は+3.0%と 25 期連続で前年同期を上回った。

	京都府	兵庫県
今期	3,552 万円	3,551 万円
前期比	-1.6% (3,610万円)	-0.4% (3,564万円)
前年同期比	-0.2% (3,560万円)	3.0% (3,447万円)





## 北海道・宮城県

## 新築戸建

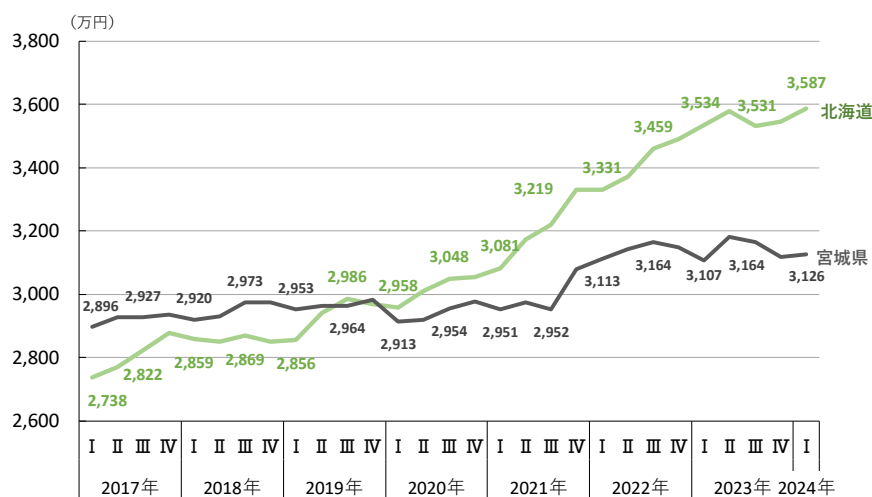
### <北海道>

平均価格は 3,587 万円で前期比+1.2%と 2 期連続で上昇し、2017 年 I 期以降最高額を更新した。また、前年同期比は+1.5%と 20 期連続で前年同期を上回った。

### <宮城県>

平均価格は 3,126 万円で前期比+0.2%と 3 期連ぶりに上昇した。また、前年同期比は+0.6%と 3 期ぶりに前年同期を上回った。

	北海道	宮城県
今期	H 3,587 万円	3,126 万円
前期比	1.2% (3,544万円)	0.2% (3,119万円)
前年 同期比	1.5% (3,534万円)	0.6% (3,107万円)



## 広島県・福岡県

## 新築戸建

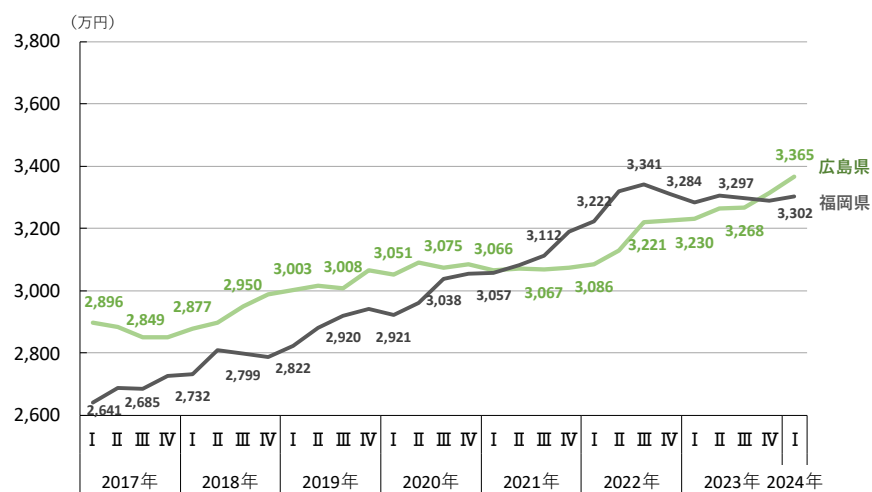
### <広島県>

平均価格は 3,365 万円で前期比+1.5%と 10 期連続で上昇し、2017 年 I 期以降最高額を 8 期連続で更新した。また、前年同期比は+4.2%と 9 期連続で前年同期を上回った。

### <福岡県>

平均価格は 3,302 万円で前期比+0.4%と上昇した。また、前年同期比は+0.5%と 4 期ぶりに前年同期を上回った。

	広島県	福岡県
今期	H 3,365 万円	3,302 万円
前期比	1.5% (3,315万円)	0.4% (3,289万円)
前年 同期比	4.2% (3,230万円)	0.5% (3,284万円)



		2021年				2022年				2023年				2024年
		I	II	III	IV	I	II	III	IV	I	II	III	IV	I
価格 (万円)	北海道	3,081	3,174	3,219	3,329	3,331	3,372	3,459	3,491	3,534	3,578	3,531	3,544	<b>3,587</b>
	宮城県	2,951	2,975	2,952	3,079	3,113	3,142	3,164	3,147	3,107	3,181	3,164	3,119	<b>3,126</b>
	愛知県	3,246	3,315	3,294	3,334	3,354	3,407	3,434	3,450	3,410	3,434	3,411	3,388	<b>3,357</b>
	京都府	3,281	3,312	3,391	3,510	3,530	3,519	3,480	3,525	3,560	3,571	3,583	3,610	<b>3,552</b>
	大阪府	3,224	3,244	3,273	3,339	3,360	3,427	3,476	3,488	3,476	3,531	3,541	3,562	<b>3,581</b>
	兵庫県	3,172	3,252	3,236	3,326	3,318	3,367	3,395	3,438	3,447	3,477	3,475	3,564	<b>3,551</b>
	広島県	3,066	3,071	3,067	3,075	3,086	3,129	3,221	3,225	3,230	3,264	3,268	3,315	<b>3,365</b>
	福岡県	3,057	3,083	3,112	3,190	3,222	3,319	3,341	3,312	3,284	3,306	3,297	3,289	<b>3,302</b>
建物面積 (㎡)	北海道	106.1	105.5	105.5	105.5	105.8	105.7	105.4	105.0	105.0	105.3	104.6	104.6	<b>105.3</b>
	宮城県	103.1	103.0	102.9	103.1	103.5	103.6	103.5	103.2	103.1	103.2	102.8	101.9	<b>101.4</b>
	愛知県	103.7	104.0	103.7	103.6	103.1	102.9	102.6	102.2	101.8	101.8	101.4	101.4	<b>101.6</b>
	京都府	93.8	93.9	94.5	94.0	93.8	93.8	94.0	94.1	93.8	92.8	92.3	92.9	<b>93.0</b>
	大阪府	100.3	100.0	100.0	99.8	99.6	99.1	99.2	99.0	98.9	99.0	99.0	99.1	<b>99.3</b>
	兵庫県	102.4	102.8	102.7	102.5	102.5	102.4	102.0	101.9	101.5	101.2	101.2	101.0	<b>101.0</b>
	広島県	104.6	105.0	105.0	105.0	104.7	103.8	103.6	103.4	103.3	103.1	103.4	103.6	<b>103.5</b>
	福岡県	103.8	104.3	104.9	104.6	104.5	104.4	104.0	103.4	102.9	102.5	102.1	101.5	<b>101.3</b>
土地面積 (㎡)	北海道	152.5	157.9	159.7	156.8	155.5	150.8	150.1	151.3	152.8	151.5	150.4	151.1	<b>151.5</b>
	宮城県	165.7	164.4	165.4	164.7	165.2	164.5	163.7	165.3	165.3	163.8	164.9	163.9	<b>161.9</b>
	愛知県	140.1	139.6	141.2	142.1	141.6	141.2	140.6	139.4	139.6	138.5	138.4	139.8	<b>140.7</b>
	京都府	105.9	104.4	105.8	107.8	107.6	110.1	108.5	108.7	107.1	104.4	103.6	104.9	<b>106.0</b>
	大阪府	99.4	98.5	99.1	98.7	99.7	98.7	98.1	97.6	96.4	95.8	95.8	95.5	<b>95.3</b>
	兵庫県	128.9	129.8	131.0	130.3	130.8	130.3	129.3	128.2	129.5	129.2	129.1	127.4	<b>126.3</b>
	広島県	141.5	142.4	142.8	143.3	145.0	145.3	145.1	145.6	147.7	149.2	149.0	149.4	<b>147.7</b>
	福岡県	159.8	162.8	163.7	165.1	164.4	165.1	163.7	162.7	161.2	159.5	159.1	157.3	<b>157.0</b>

### 【アットホーム株式会社について】

■名称	アットホーム株式会社 (At Home Co.,Ltd.)
■創業	1967年12月
■資本金	1億円
■従業員数	1,714名(2024年3月末現在)
■代表取締役社長	鶴森 康史
■本社所在地	東京都大田区西六郷 4-34-12
■事業内容	1.不動産会社間情報流通サービス 2.消費者向け不動産情報サービス 3.不動産業務支援サービス
■会社案内	<a href="https://athome-inc.jp/">https://athome-inc.jp/</a>

### 【アットホームラボ株式会社について】

■名称	アットホームラボ株式会社 (At Home Lab Co.,Ltd.)
■創業	2019年5月
■資本金	3,000万円
■従業員数	11名(2024年3月末現在)
■代表取締役社長	大武 義隆
■所在地	東京都千代田区内幸町 1-3-2 内幸町東急ビル
■事業内容	1.人工知能領域に関する研究、開発、販売、管理 2.コンピューターシステム、ソフトウェア、およびサービスの企画、開発、販売 3.不動産市場動向の調査、分析 4.不動産に関する新たな広告および検索手法などの調査、研究
■会社案内	<a href="https://www.athomelab.co.jp">https://www.athomelab.co.jp</a>

#### ◆引用・転載時のクレジット記載のお願い◆

本リリース内容の転載にあたりましては、「アットホーム調べ」という表記をお使いいただきますようお願い申し上げます。

#### 【本件に関する報道関係者さまからのお問合せ先】

アットホーム株式会社 PR事務局 担当:田中・山元  
TEL:03-5413-2411 E-mail:athome@bil.jp

#### 【本リリース・データ利用に関するお問合せ先】

アットホーム株式会社 マーケティングコミュニケーション部 広報担当:佐々木・西嶋  
TEL:03-3580-7504 E-mail:contact@athome.co.jp

#### 【調査内容に関するお問合せ先】

アットホームラボ株式会社 データマーケティング部 担当:磐前(いわさき)・佐々木  
TEL:03-6479-0540 E-mail:daihyo@athomelab.co.jp

この調査はアットホーム株式会社がアットホームラボ株式会社に分析を委託したものです。アットホーム(株)およびアットホームラボ(株)は本資料に掲載された情報について、その正確性、有用性等を保証するものではなく、利用者が損害を被った場合も一切責任を負いません。また、事前に通知をすることなく本資料の更新、追加、変更、削除、もしくは改廃等を行うことがあります。