

渋谷のランドマークホテルがサテライトオフィスに！ 渋谷駅徒歩5分「オフィスルーム モニタープラン」(デユース) 7月1日(金)～7月31日(日)

セルリアンタワー東急ホテル(東京都渋谷区、執行役員 総支配人 八木進午)では、昨今の働き方の多様化に対応し、ホテルの客室をワーキングスペースとして活用できる「オフィスルーム モニタープラン」を販売いたします。密を避けたテレワークや打合せなどコロナ禍での様々なビジネスシーンに対応した客室で、仕事をしながらホテルならではの充実したサービスを受けられるデユースプランです。2022年7月1日(金)～7月31日(日)の期間でモニターさま向けに販売いたします。



ご予約はこちら：

https://www.rsv.tokyuhotels.co.jp/cgi-bin/ihonex/stay/search_category.cgi?hid=r_TH_CERUL&search%3Ahid=r_TH_CERUL&plan_groupcd=IBOFF0&search=1&form=jp

(受付開始は7月1日15時～となります)

「ホテルがサテライトオフィスに」をテーマにオフィス仕様に改装したのは、東京の街並みを一望するホテル19階の客室2部屋。用途や人数に合わせてそれぞれにカスタマイズされた室内は、いずれもオフィス家具メーカー、株式会社オカムラの協力を得て、本プランのために特別に仕上げられました。

ホテルならではの設備として、上質なアメニティ類はもちろん、テレビモニターやカプセル式コーヒーマシン、ミネラルウォーターなどが常備されるほか、プラン特典としてルームサービス優待(メニューは限定)、ディナータイムのレストラン優待(一部)、駐車場優待、客室バスルームのご使用など様々なサービスが付帯されます。さらに、通常は特定フロアの宿泊者しかご利用いただけない、35階「エグゼクティブラウンジ」の利用券(1回分)が付いており、14～16時のアフタヌーンティータイムには高層階からの美しいパノラマとともにホテルシェフやパティシエ提案のフィンガーフード、サンドイッチ、プティフルなどが楽しみいただけます。

2種類の客室のうち、一人で集中したい方向けのコンパクトなAタイプ「Satellite Creative Room for Executive」は、様々な体格や姿勢を想定し、強度と座り心地を極限まで高めた最新のチェアやエグゼクティブデスクのほか、来客にも対応したスタイリッシュな応接セットが準備されており、主に単独でのリモートワークやおふたりさまでの打合せに適しています。4名様までご利用可能なBタイプ「Satellite Creative Room for Team Workers」は、ボタン一つで好みの高さに調節できるデスク、人間工学と環境に配慮したチェアなどを備え、複数でのモバイルワークやチームミーティングに最適です。

東京を代表するターミナル、渋谷駅から徒歩5分の好立地と、街の喧噪を忘れさせる静かな空間が両立した理想的な環境で、多様なビジネスシーンに対応する本プラン。仕事に集中できるだけでなく、手軽に且つ快適にホテル時間を満喫いただけます。

セルリアンタワー東急ホテルは、コロナ禍を経てこれからは新たなホテルの楽しみ方をご提案いたします。

今回は、本格始動に先駆けた「モニタープラン」での販売となり、ご利用のお客さまには簡単なアンケートにご協力をいただきます。皆さまからの様々なご意見を参考に、さらに使いやすく、魅力的なプランをご提供して参ります。

【「オフィスルーム モニタープラン (デユース)」概要】

- ・期間：2022年7月1日(金)～7月31日(日)
- ・場所：ホテル19階 Aタイプ(27㎡)、Bタイプ(34㎡)、各1室
- ・利用可能時間：9:00～18:00

・内容：

<Aタイプ>「Satellite Creative Room for Executive」定員 1名 12,000円

<Bタイプ>「Satellite Creative Room for Team Workers」定員 1～4名
15,000円

●両タイプ共通設備（okamura オフィス家具、アメニティ、カプセル式コーヒーマシン、ミネラルウォーター、TWG Tea、テレビモニター、バスルーム、Free Wi-Fi、有線LAN など）

・プラン特典：

●35F「エグゼクティブラウンジ」利用券（12:00～16:00、1日1回）

●ルームサービス優待（プランご利用者専用ランチセット4種<アメリカンクラブハウス サンドイッチ・ビーフカレー・スパゲティボロネーズ・蟹と茸のピラフ>いずれもスープ・コーヒー付で各1,950円）

※通常のルームサービスもご利用いただけます。

●ディナー優待（日本料理「Japanese Cuisine 桜丘」にて2時間フリーフロー付特別メニューを7,500円にてご用意）

●駐車場優待（正規料金24時間4,000円を2,000円にサービス）

※室内にベッドは設置されておりません。

※ご予約は前日まで承ります。

※表示の料金にはサービス料13%・消費税10%が含まれております。

※モニタープランのため、簡単なアンケートにご協力をお願いいたします。

※旅館業法に基づくご利用になります。

※政府および東京都からの要請により、営業内容が変更となる可能性がございます。最新の情報はホテル公式サイトをご確認ください。

※写真はすべてイメージです。



◆ご予約・お問い合わせは電話またはインターネットで承ります。：Tel. 03-3476-3000（客室予約）

URL：<https://www.tokyuhotels.co.jp/cerulean-h/index.html>

◎本件に関する取材・お問い合わせ先

東急ホテルズ渋谷エリア セールス&マーケティングオフィス セルリアンタワー東急ホテル 企画・宣伝 斎藤 詩子

TEL:03-3476-3348 FAX:03-3476-3769（オフィス直通）

E-mail: u.saitou@tokyuhotels.co.jp

【オフィスルーム 概要】

Aタイプ「Satellite Creative Room for Executive」



■広さ 27㎡（19F）

■料金 12,000円

■定員 1名（来客時は2名まで可）

■主なオフィス家具（okamura）

・PRECEDE 役員デスクS

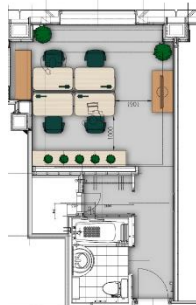
・コンテッサセコンダ（チェア）

・Lives カフェテーブル

・L531 チェア

・リニエ LED タスクライト スタンドタイプ

Bタイプ「Satellite Creative Room for Team Workers」



■広さ 34㎡（19F）

■料金 15,000円

■定員 1～4名

■主なオフィス家具（okamura）

・ライブススイフト デスク

・ライブススイフト ラウンドパネル（着脱可能）

・シナーラ（チェア）

・レクトライン収納

・リニエ LED タスクライト スタンドタイプ

※両タイプとも室内にベッドは入っておりません。
※定員以上でのご利用はご遠慮ください。
※各種アメニティのほか、バス・トイレ等をご自由にご利用いただけます。

【株式会社オカムラ 概要】

会社名：株式会社オカムラ

本社所在地：〒220-0004 神奈川県横浜市西区北幸1丁目4番1号
天理ビル19階

創業：昭和20年10月（1945年）

代表者：代表取締役 社長執行役員 中村 雅行

資本金：18,670百万円（2022年3月31日現在）

事業内容：スチール家具全般の製造・販売、産業機械その他の製造・販売など

Tel：045-319-3401（代表）

公式ウェブサイト：<https://www.okamura.co.jp/>

The logo for OKAMURA, featuring the word "OKAMURA" in a bold, red, sans-serif font.

【館内衛生強化について】

新型コロナウイルス等の感染予防および拡散防止のための館内衛生強化について、以下のように実施しています。

<https://www.tokyuhotels.co.jp/cerulean-h/information/60471/index.html>

以上