

名古屋東急ホテル「新コンセプトルーム “プルミエ”」誕生 2015年4月1日より販売開始

名古屋東急ホテル(名古屋市中区栄、総支配人:佐藤 友康)は、14階のコーナースイートルームを改装し、2015年4月1日より『新コンセプトルーム“プルミエ”』として販売を開始いたしました。

新コンセプトルーム“プルミエ”は、ヨーロッパのエレガンスとオリエンタルテイストの融合をテーマとしており、ヨーロッパにおける日本趣味“japonism”香る新感覚の客室です。

この度の改装で、名古屋エリアでは希少な4名様までがゆったりとお過ごしいただけるお部屋に生まれ変わりました。快適なホテルライフを楽しんでいただくため使い勝手の良さを追求したお部屋はファミリーでのご利用、また、海外からのお客様にも受け入れられるよう内装は現代の和的テイストを取り入れたビジュアルを表現しております。



新コンセプトルーム“プルミエ”は、ファミリー、カップル、ビジネスなど多様な用途に対応するため、ホテルのスイートルームという概念に固執せず新たな発想で改装をいたしました。

60㎡の広々とした空間には、壁や天井、カーテン、クッション、クローゼットに至るまで和のテイストを随所に取り入れており、洋室でありながら和室にいるような寛ぎを感じていただけます。床はフローリングになっていて、靴を脱いで部屋に上がり、テーブルを囲めば自宅にいるような感覚を味わえる癒しの空間が広がっています。



大きなソファがベッドに変わる広々とした空間には和のテイストが所々に散りばめられている

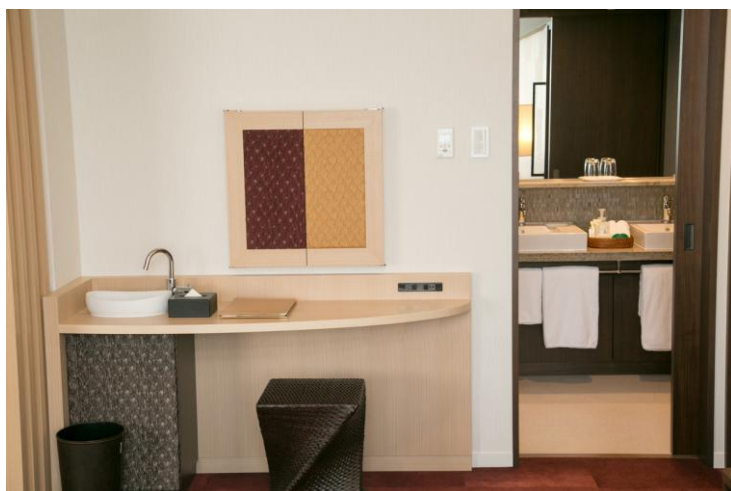
常設のベッドは2台ですが、リビングスペースのセパレート可能な大きなソファはベッドと同じくシーリーブランドのマットレスを使用しており、組み替えれば2台のベッドとしてもお使いいただけます。その為、ソファベッドを1つ使えば3名様、2つ使えば4名様までがゆったりとお休みになっていただくことが出来るようになりました。ソファをベッドに変えても、お部屋には座イスをご用意しているので寛ぎの時間を妨げることなく快適な時間をお過ごしいただけます。

バスルームは広々とした洗い場付きのセパレートタイプで、レインシャワーも導入いたしました。

洗面スペースは洗面ボールを2台設置しており、同時にお2人でのご使用が可能です。

さらに、お部屋のドレッサーにも洗面ボールが付いているので、女性同士のご旅行の際は同時に3名様でのお化粧品も可能となり、朝の身支度をゆっくりとしていただけるのも特徴です。

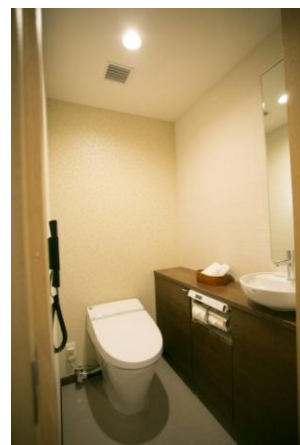
レインシャワーを導入した広々としたバスルーム



機能的な3つの洗面台は朝の忙しい時間にとっても便利



快適な独立したトイレ



まるで自宅にいるようなゆっくと家族団欒を楽しめる空間

大きなソファの上でゲームも楽しめます。



■ ■ ■ 客室改装の概要 ■ ■ ■

■改装部屋 : 14階 コーナースイートルーム 1室

ホテルのスイートルームという概念にとらわれないコンセプトデザインで、4名様までご利用いただける寛ぎの空間を実現

■販売開始 : 2015年4月1日～

■主な改装内容 :

- ・ 60㎡の広々とした空間を全面フローリングに（一部じゅうたんスペースあり）
- ・ “japonism” をテーマに、洋室の空間にオリエンタルテイストを随所に取り入れた高級感あるお部屋に
- ・ フローリングに座って寛いでいただけるようソファの他に座イスもご用意
- ・ 配置変え可能な大きなソファベッドを2台配置
- ・ シーリーブランド上位クラスのベッドを採用
- ・ ドレッサー横に便利な洗面台を設置
- ・ セパレートバス（洗い場付きバスルーム・トイレ・2つの洗面台が独立）の設置
- ・ 天井型ナノイオン空気清浄機を設置

■販売価格（正規料金）：¥90,000（サービス料・税金込）

※プロモーション価格

- ・ 期間：～7月17日（金）まで
- ・ 料金：1室¥45,000～（最大4名様まで／朝食付）

■ご予約 : 宿泊予約係 TEL 052-251-5922

※ホテルホームページからもご予約いただけます

URL : <http://www.nagoya-h.tokyuhotels.co.jp>

本件に対するお問い合わせ先 名古屋東急ホテル マーケティング 三宅・高橋・伊藤 TEL 052-251-2411
--