

2015年7月28日  
株式会社サンケイリビング新聞社

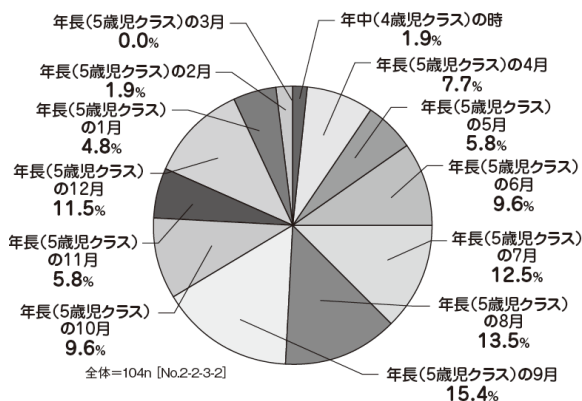
年々早まる、加熱する！新たな3世代家族イベント“ランドセル選び”現象  
**全11社の最新モデルが集結！**  
**「ランドセル試着体験会」に10,087人が集まる**  
**「あんふあん夏フェス2015」開催**  
 8月9日（日）コングレコンベンションセンター（グランフロント大阪内）で

8月には半数が始めている！ランドセル選びでお金を出すのは75%が『いい・まあば』

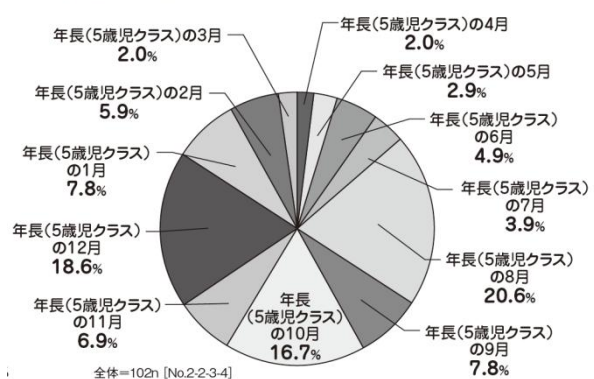
子どもの小学校入学を控える家族が、ランドセルを検討し始める時期が年々早まっていることをご存知ですか？ 2014年のアンケートでは6割超が年長の9月までに購入の検討を開始。実際の購入時期も、年長の8月が昨年より倍増の20.6%でトップになり、早期購入が顕著になっています。出資者は両家の祖父母がほぼ同数で約75%を占め、平均価格は約3万7000円と価格も増加傾向に。ランドセル選びは【新入学】というこの世代にとって、夏の一大イベントのようです（あんふあん調べ）。

年々ヒートアップが加速するランドセル商戦、10,000人を超える親子の熱気をぜひ体感し、取材いただきたいと思えます。

●ランドセルの購入検討開始時期はいつでしたか？



●ランドセルを実際に購入したのはいつでしたか？



[調査概要]2014年6月18日～7月2日/WEBアンケート/全国のあんふあん読者、あんふあんぶらす読者/集計数 356件

「あんふあん夏フェス2015」開催概要

園児とママの情報誌「あんふあん」「あんふあんぶらす」(発行＝サンケイリビング新聞社/東京都千代田区紀尾井町、代表取締役社長：和田直樹)では、8月9日(日)コングレコンベンションセンター(グランフロント大阪 北館)にて、「あんふあん夏フェス2015」を開催します。このイベントの目玉が、全11社のメーカーが集結する「ランドセル大展示会」。販売は一切なく、こころゆくまで、各社のランドセルをチェックし、試着できる催し。ほかにはないイベントで、来春入学を迎える園児たち、パパ・ママ、祖父母で会場があふれる企画です。ぜひご注目ください！

【日時】8月9日(日)10:00～16:00

【会場】ナレッジキャピタルコングレコンベンションセンター(グランフロント大阪北館地下2階)

(アクセス＝JR大阪駅、阪急梅田駅・地下鉄御堂筋線梅田駅から徒歩3分)

【主催】サンケイリビング新聞社 あんふあん

【参加申込数】 2,374組 10,087人 (事前予約申し込み制)

詳細⇒<http://enfant.living.jp/topics/254606/>



## あんふあん夏フェスとは…

園児とママの情報誌「あんふあん」「あんふあんぷらす」が、読者である、未就学児のいるファミリーのために、暑い夏に、楽しいひとときを過ごしてもらいたいと実施しているイベントです。

大阪で一昨年夏、初めて「ランドセル大展示会」をメインコンテンツとして開催。昨年も大好評となり、今年は会場を倍の広さにして実施します。今年は、「ランドセル大展示会」のほか、人気キャラクターやパフォーマーが登場するステージショー、子どもたちが描いたぬり絵がスクリーンで動き出すワークショップなども用意しています。※事前予約申し込み制。



幼稚園児とママの情報誌  
「あんふあん」  
幼稚園を介して配布



働くママと園児の情報誌  
「あんふあんぷらす」  
保育園を介して配布

## イベント内容

※イベント写真は昨年のものです

### 1. 最新ランドセル試着体験会

全 11社のメーカーから、ランドセルの最新モデルが勢ぞろい。各商品の比較・試着ができます。来年小学生になる子どもがいるファミリーは必見です。

【展示メーカー】イオン／池田地球／協和／近鉄百貨店／コクヨ S&T／シブヤ文房具／セイバン／ノムラ／マツモト／村瀬鞆行／ラ・ポンテ(50音順)



### 2. ステージショー

さまざまな動物や人気キャラクターを作り上げる「バルーンシュウのバルーンパフォーマンス」、「メルちゃん」(パイロットインキ)と歌って踊れるショーや、ハミガキ教室(丹平製薬)、歌とダンスのパフォーマンス(Youth Theatre Japan)など、子どもたちが楽しめること間違いなし！

### 3. ワークショップ

iPadを使ってオリジナルの塗り絵を作り、クレヨンで色をつけるワークショップ。想像力や色彩感覚を養える体験教室です。しかも、完成した塗り絵は、会場内のスクリーンに映し出され動き出します。

### 4. 協賛社ブース

協賛社によるさまざまなブース。新商品紹介やプレゼントなどが、盛りだくさんです。

#### 【協賛社】

イオン／池田地球／ECC ジュニア／大塚製薬／協和／近鉄百貨店／クラレ／グランフロント大阪／コクヨ S&T／サンギ／JTB ワールドバケーションズ／シブヤ文房具／セイバン／Z会／全労済大阪府本部／大和ハウス工業／丹平製薬／ノムラ／パイロットインキ／ベネッセコーポレーション／マツモト／村瀬鞆行／明治／ヤナセ関西営業本部／Youth Theatre Japan(ユースシアタージャパン)／ラ・ポンテ／リンレイ／和光堂 (50音順)

#### ■本リリースに関するお問い合わせ先

株式会社サンケイリビング新聞社 あんふあん事業部 担当: 関谷

TEL: 06-6647-2009

FAX: 06-6647-2391

E-mail: tankyoko@sankeiliving.co.jp



## 参考資料 昨年の結果報告

### 年長園児とそのパパ・ママ、祖父母3世代での参加者も多数 「あんふあん夏フェス 2014 ランドセル大展示会」に 4,716 人のファミリーが来場しました！

株式会社サンケイリビング新聞社(本社所在地: 東京都千代田区、代表取締役社長: 和田直樹)が発行する、園児とママの情報誌「あんふあん」関西版では、2014年8月23日(土) ナレッジキャピタルコングレコンベンションセンター(グランフロント大阪北館地下2階)で「あんふあん夏フェス 2014 ランドセル大展示会」を開催いたしました(主催: サンケイリビング新聞社あんふあん)。

このイベントは、幼稚園ママと一緒に10年以上歩んできた「あんふあん」が、これまでに聞いてきた多くのママの“一度にたくさんのメーカーのランドセルが見られたらいいのに”“店員さんに気兼ねなく、ゆっくりいろいろなランドセルを見比べ、試着したかった”という声に応じて企画したもの。

ポイントは、「販売を一切しない」こと。主要ランドセルメーカーの2015年モデルがずらりと展示され、開場前から、入場待ちの行列ができるほどの大盛況でした。来場者からは、「いろいろなメーカーのランドセルを試着できてよかった」「細かなところまで各社の違いがわかった」「サイズや重さを比較できて満足」「販売がないのがよかった」「実際に、手に取れるのがうれしい」といった、好評の声がよせられました。来年度も、さらに充実した内容で実施の予定です。



#### ■ イベント概要

名 称	あんふあん夏フェス 2014 ランドセル大展示会
協賛ランドセルメーカー	株式会社協和、株式会社セイバン、株式会社松本、株式会社ラ・ポンテ、コクヨS&T株式会社、有限会社カザマ、株式会社ノムラ、株式会社村瀬鞆行、株式会社近鉄百貨店、株式会社シブヤ文房具、株式会社羅羅屋 (順不同)
協賛一般メーカー	大和ハウス工業株式会社、ECCジュニア、NTTドコモ、パイロットインキ株式会社、スタジオキャラット、ヒラキ株式会社、グランフロント大阪 ショップ&レストラン、サンケイスポーツ、イオン (順不同)
開 催 日	2014年8月23日(土) 午前10時30分～午後4時
会 場	ナレッジキャピタルコングレコンベンションセンター (グランフロント大阪 北館地下2階)
入 場	無料
応 募 者 数	1,765 組、7,650 人
来 場 者 数	1,157 組、4,716 人

.....「あんふあん夏フェス 2015」取材申込書.....

**【日時】 8月9日(日)10:00～16:00**

**【会場】 ナレッジキャピタルコングレコンベンションセンター  
(グランフロント北館地下2階)**

同イベントの取材を希望される場合は、お手数をおかけいたしますが、  
必要事項をご記入の上、**8月3日(月)15時まで**にご返信いただけますと幸いです。

**FAX返信先: 06-6647-2391 関谷 宛**

または **E-mail: tankyoko@sankeiliving.co.jp**

※件名「夏フェス取材」でお願いいたします。

御社名:	
御所属:	
取材当日の代表者名:	
お電話番号:	
FAX:	
E-mail:	
同行人数:	人
カメラ:	スチール / ムービー
放映・掲載の ご予定:	
当日の質問予定 事項など:	