



## 食べて熊本を応援しよう！熊本復興支援プロジェクト あか牛、馬肉等、熊本の食材と名物郷土料理が勢揃い 熊本フェア「九州酒場」関西地区5店舗で開催！

subLime Group 株式会社パートナーズダイニング(本社:新宿区西新宿、代表取締役社長:中村英樹)が運営する「九州酒場」5店舗(九州だいにんぐ含む※千葉店除く)で、7月5日(火)より「熊本フェア」のメニューを提供開始致します。



### 7月5日(火) スタート！ 「熊本復興支援プロジェクト」熊本フェア

#### ■概要

「食べて熊本を応援しよう！」をテーマに熊本の食材「あか牛」「赤なす」「馬肉」「アスパラ」をはじめ、熊本名物・発祥の「郷土料理」、全14品の提供。

■開催店舗(九州酒場 関西地区 5店)  
千日前店・本町店・江坂店・堂島店・九州だいにんぐ神戸店

URL: <http://www.kyushusakaba.jp/>

「食べて熊本を応援しよう！」をテーマに熊本の食材と名物郷土料理 全14品を揃えた「熊本復興支援プロジェクト 熊本フェア」を開催。

水と緑に囲まれた熊本の大自然で育まれた、脂肪分の少なく和牛本来の風味豊かな「健康和牛」と言われている「あか牛」は、赤身の旨味と柔らかさを生かした「ローストビーフ」は売切御免！の数量限定メニュー。また大正時代から生産されている「熊本 赤なす」に「あか牛」ミンチを挟んだ「熊本赤なすのあか牛ミンチ挟み揚げ」はふんわりジューシーな赤なすの食感としっかりとした「あか肉」の旨味が凝縮された自慢の逸品です。

その他、熊本名物の「馬刺し」、今が旬の「アスパラ」を使ったメニュー他、熊本のご当地グルメ「太平燕(タイピーエン)」やサツマイモと小豆あんをうす皮の団子で包み蒸しにした郷土菓子「いきなり団子」等、全14品の「熊本」メニューをお召し上がりがください。

#### ■熊本復興支援プロジェクト「熊本フェア」 ※税別



熊本 あか牛  
ローストビーフ  
980円



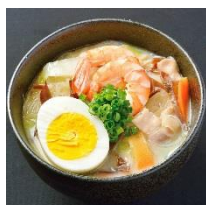
熊本 赤なすの  
あか牛ミンチ  
挟み揚げ  
580円



熊本名物  
馬刺し盛合せ  
1,480円



熊本  
アスパラ 1本揚げ  
1本 198円



熊本あか牛ミンチ入り  
太平燕(タイピーエン)  
580円



郷土菓子  
いきなり団子  
380円

## ■九州郷土料理とお酒が楽しめる居酒屋【九州酒場】とは…



九州郷土料理とお酒が楽しめる居酒屋【九州酒場】。関西地区を中心に 2016 年 1 月現在 6 店舗を展開しています。

佐賀県産あきた鶏の生鶏肉を使用した「鶏もも炭火焼き」や鹿児島枕崎産の「かつお薫焼き塩たたき」、薩摩茶美豚の「豚しゃぶ」等、その食材は自社仕入れによりお値打ち価格でご提供。九州の郷土料理と旬の素材を美味しいお酒でお楽しみ頂ける居酒屋です。

## ■株式会社パートナーズダイニング■



40年以上継続する安定したブランドの居酒屋「北の家族」と、監獄がテーマの「監獄レストランザ・ロックアップ」を柱に 14 業態 58 店舗を展開。産地と素材にこだわり「ほんものの食材」を料理長が届ける居酒屋業態と完成度の高いテーマレストラン業態は、挑戦の手を緩める事なく前進し続けています。パートナーズダイニングは「やりたいこと」「楽しいこと」を叶え続ける居酒屋・レストランです。食事を通して、たくさんのお客様に幸せと笑顔を全国にお届け致します。

### 【本プレスリリースに関するお問い合わせ先】

株式会社パートナーズダイニング（広報担当/根本・設楽）電話 03-5332-6231

メールアドレス [y.nemoto@partners-dining.co.jp](mailto:y.nemoto@partners-dining.co.jp)