

梅雨到来！ジメジメ気分を吹き飛ばせ！！

すっぱメニュー特集

6月11日(水)～24日(火)

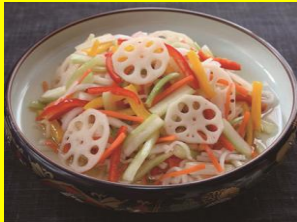
松坂屋上野店 食品街ほっぺタウン1階・地階



ついに関東地方でも梅雨入りが発表されました。ジメジメと過ごしにくい日が続くこの季節、何かと気分も沈みがちに…。そこで松坂屋上野店では、この時期特有の憂鬱な気分を吹き飛ばす「すっぱメニュー」を大特集！梅や黒酢、柑橘系のフルーツなどを使ったすっぱくてさわやかなメニューを、約50のショップで全50種類以上ご用意しました。

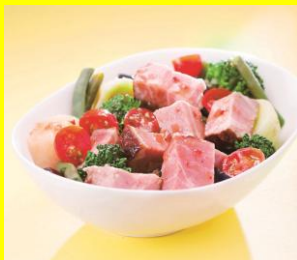
■惣菜売場 [地階]

旬の食材に梅干や梅肉、黒酢や米酢などを組み合わせたオリジナルメニューの提案。



〈佃漬〉
彩り野菜の和風マリネ
100g 324円

定番の大根なますにセロリ、パプリカ、レンコンなどを加えた和風マリネ。



〈ポールポキューズ〉
パルサミコドレッシングで食べるローストポークと野菜のサラダ
1人前 324円

ローストポークにナスやトマトなどを合わせたサラダ。オリジナルドレッシングでさっぱりと。

■和洋菓子売場 [1階]

梅や柑橘系の果物を使った「甘酸っぱ〜い」スイーツを展開。



〈菓匠みとわ〉
芳醇梅ゼリー
1個 313円

梅を甘露煮にしてゼリー仕立てに。芳醇な梅の香りを楽しんで。



〈パティスリー西洋銀座〉
マンダリン [200個限り]
1個 540円

レモンタルトに夏みかんのゼリーをオンしたユニークな組み合わせ。

取材に関するお問い合わせ先

松坂屋上野店

TEL 03-3832-1111(大代表)

[広報] 野村・宮川