

レオパレス21から異色の企業CMが登場！

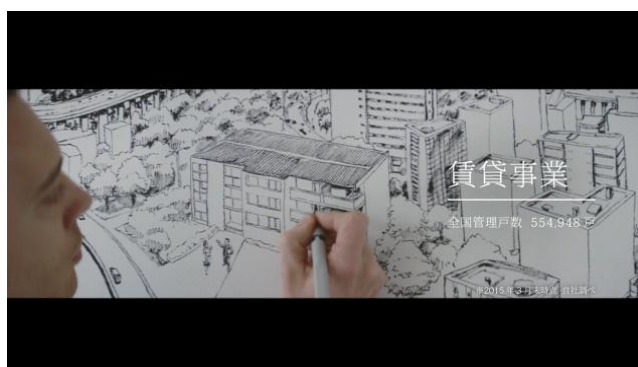
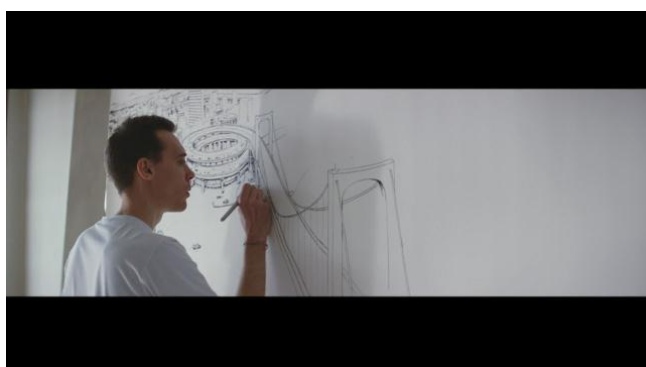
パリ在住アーティスト Decktwo が巨大アートでレオパレス21の事業を表現

レオパレス21 新・企業CMスタート

「EXPANDING DRAWING」篇

2015年5月14日(木)より全国にて順次放映開始

株式会社レオパレス21(本社:東京都中野区、代表取締役社長:深山英世、以下「レオパレス21」)は、レオパレス21の事業内容と企業メッセージを訴求する新・企業TVCM「EXPANDING DRAWING」篇を、2015年5月14日(木)より順次、全国エリアにて放映開始いたします。



【CM概要】

本CMでは、「EXPANDING VALUE」というレオパレス21の企業スローガンにこめられた想いを、パリ在住のアーティストDecktwoを起用してひとつのアート作品として表現しました。「夢を描こう」というメッセージのもと、どこまでも続くかのような巨大なキャンバスに描かれる空想の街。やがて人々をサポートするレオパレス21の様々な事業が描かれていくとともに、どんどんと理想の街が広がっていく様子を描くことで、新たな価値を生み出し続けるレオパレス21の企業姿勢を伝えます。

企業CM閲覧URL https://youtu.be/UIFOHY95p_M (30秒) / <https://youtu.be/GM2ncOVu03A> (60秒)

そのほかレオパレス21 テレビCMはこちらから <http://www.leopalace21.co.jp/corporate/cm/>

<本件に関する報道関係者のお問い合わせ先>

株式会社レオパレス21 PR事務局

担当 堀江・船越 TEL: 03-5572-6071 FAX:03-5572-6075

e-mail: m-horie@vectorinc.co.jp(堀江)

【CM 基本情報】

撮影日：2015年4月18日(土)～4月22日(水)

撮影場所：東京都立川市

放送開始日：2015年5月14日(木)

放送地域：全国(一部地域を除く)

【CM制作スタッフ】

ECD：齋藤 和典(電通)

CMプランナー：黒須 正治(電通)

CMプランナー：多田 秀彰(電通)

CMプランナー：木下 舞耶(電通)

Agプロデューサー：高橋 準也(電通クリエイティブフォース)

プロデューサー：村田 淳一(AOI Pro.)

プロデューサー：江上 耕介(AOI Pro.)

アシスタントプロデューサー：藤原 望(AOI Pro.)

プロダクションマネージャー：竹内 由壮(AOI Pro.)

監督：城岡 武志(AOI Pro.)

【CMの制作方法】

本CMでは、スタッフも想像できないほどの巨大な絵をDecktwoに描いてもらうために、日本～フランス間でDecktwoと全体設計の綿密な打ち合わせを撮影直前まで重ねました。そして撮影当日、大きな倉庫に用意されたのは7メートル×2メートルもの巨大なキャンバスが2枚。ディテールにまでこだわって全体の絵を設計し、製作期間5日間をかけて、あの巨大な絵が完成しました。



【CMの裏側エピソード】

事前に全体設計の打ち合わせをするたび、スタッフも少し不安になるほど想定される絵が巨大で緻密になっていく中、それでも笑顔で「OK!」と応えてくれたDecktwo。撮影が始まると、クルマや人など、CMでは見えないディテールにも一切妥協せず、遊び心もしっかり加えながら素晴らしい絵を描ききってくれました。そんな制作過程に彼のアーティスト魂が感じられました。

【CM 連動特設サイト】

本CMと連動し、レオパレス21の事業範囲等、企業理解を深めていただくため特設ページを制作しました。本サイトではページを横スクロールすることでDecktwoが描いた巨大な街の全体を俯瞰して見ることができ、各事業のポイントでズームインして詳細ページへ切り替わります。またスマホ向けページでは横スクロールで街全体を行き来することが可能になっており、より直観的に楽しんでいただくことができます。

企業CM特設WEBサイト <http://www.leopalace21.co.jp/special/decktwo/>



【CM 連動コンテスト】

2015年6月1日(月)より、本CMと連動したコンテストも開催予定です。CMで描かれた絵の続きを描いた作品を募集するもので、詳細は後日発表いたします。

レオパレス 21 TVCM 「EXPANDING DRAWING」篇

CUT 1



CUT 2



CUT 3



CUT 4



NA: 夢を描こう

CUT 5



CUT 6



CUT 7



NA: レオパレスは

T: 賃貸事業

全国管理戸数

55494 戸

※2015 年 3 月末時点

自社調べ

CUT 8



NA: 様々な領域で

あなたの夢を

サポートしていきます。

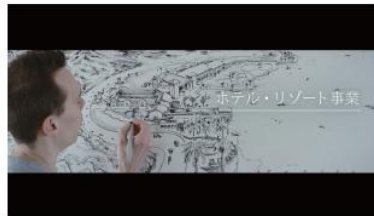
T: 建築請負事業

CUT 9



T: シルバー事業

CUT 10



T: ホテル・リゾート事業

CUT 11



NA: それはもちろん

海の向こうでも

CUT 12



レオパレス 21 TVCM 「EXPANDING DRAWING」篇

CUT 13



T: 海外事業
韓国、中国、台湾、
タイ、ベトナム、
カンボジア、
ミャンマー

CUT 14



CUT 15



NA: さあ、夢を描こう

CUT 16



NA/T :EXPANDING VALUE
レオパレス 21