

～寝ながらビタミンCを浴びることができる健康・美容家電～

「Vitamin Shower 2™ (ビタミンシャワー2)」

12月17日(月)より販売開始

株式会社アンティバックジャパン(本社:兵庫県芦屋市岩園町 代表取締役社長:上野 真弓 以下:当社)は、「浴びるビタミンC」をコンセプトに、antibac2Kと米国のGrow社との共同開発により、食物に含まれる自然な組成に近いVitamin Cを水溶性でミスト化を可能にした、Nu-Borne VitaminC(ニュー ボーン ビタミンC)を誕生させ、それを空気中に放出することを可能にした健康・美容家電『Vitamin Shower(ビタミンシャワー)』のニューラインとして、『Vitamin Shower 2(ビタミンシャワー2)』を12月17日(月)より販売開始いたします。

『ビタミンシャワー』は、ビタミンCを「空気中に放出する」というだけでなく、そのデザイン性にもこだわり、インテリアとしても活用できる健康・美容家電です。ビタミンCが補給できない睡眠中にご使用いただく事を主としていますが、それ以外にも、空気中のフリーラジカル対策として、ハードワークをこなすオフィス、家族が集うリビングなど様々なシーンでご活用いただけます。

本製品によって放出されるニュー ボーン ビタミンCは、ビタミンシャワー専用液である『Vitamin Shower Solution(ビタミンシャワー ソリューション)』に含有されています。高品質の食品および化粧品原料の開発・製造を手掛けるGrow社との共同開発によって生まれた、食物から抽出したアスコルビン酸を柑橘類の濃縮物に混ぜ合わせ培養したビタミンCで、食物に含まれる天然のビタミンCに極めて近い組成をしています。このビタミンシャワー ソリューションを独自の技術でミスト化して放出することで、「浴びるビタミンC」を実現します。

◆「 Vitamin Shower2(ビタミンシャワー2) 」について

今回新たに発売する『ビタミンシャワー2』では、より高く、勢いよくミストを放出することが可能になりました。また放出時間は約6時間で、従来モデルより長時間ニュー ボーン ビタミンC を浴びることができるようになりました。

また、その機能性だけでなく、メタルパーツの内側から白く、まっすぐに光るLEDライトがスマートなデザインを引き立て、幻想的な空間を演出いたします。カラーはホワイトとブラックの2色展開です。

そして同時に、従来のビタミンシャワー ソリューションの3倍のニューボーン ビタミンCを含有する、『Vitamin Shower Solution 300%』も同時発売いたします。その成分濃度を高めただけでなく、香りも清々しくやわらかい香りとなっており、より快適な睡眠を促します。

尚、このビタミンシャワー ソリューション300%は、ビタミンシャワー2でのみ、放出が可能です。



ブラック(左)/ホワイト(右)



【製品仕様】

◆Vitamin Shower2 (ビタミンシャワー・ツアー)

- ・本体寸法: 8cm × 8cm × 高さ29.3cm
 - ・重量: 約1.05kg/1.43kg
 - ・電源: INPUT: AC 100-240V/OUTPUT: DC24V AC 24W
 - ・ウォータータンク適正水量: 500ml
 - ・連続使用時間: 5-7時間
 - ・電源 OFF機能: カラータンク内の残水量が一定になると自動停止
 - ・標準付属品: アダプター、おそうじ用ブラシ(2種各1本)
 - ・希望小売価格: 37,800円(税込)
 - ・カラー: ホワイト、ブラック
 - ・製造: Made in Taiwan
- ※本品は医療薬品ではございません。

◆Vitamin Shower Solution 300% (ビタミンシャワー ソリューション300%)

- ・10ml入りボトル × 15本/パック 希望小売価格 4,935円/パック(税込)
 - ・製造: Made in Singapore
- ※Vitamin Shower2でのみご使用頂けます。

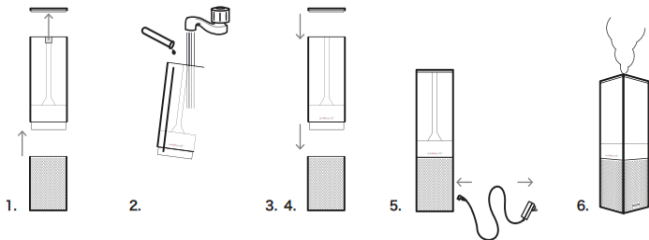


◆Vitamin Shower Solution (ビタミンシャワー ソリューション)

- ・10ml入りボトル × 15本/パック 希望小売価格 2,520円/パック(税込)
 - ・製造: Made in Singapore
- ※ビタミンシャワー、ビタミンシャワー2でご使用頂けます。



【Vitamin Shower2の使用方法】



1. トップカバーを外し、カラータンクをメタルパーツから取り外します。
2. カラータンクのWATER LEVELラインまで水を入れ、
ビタミンシャワーソリューション(別売り)を良く振り一本加えます。
3. トップカバーをカラータンクに固定させます。
4. トップカバーを固定させたカラータンクを、メタルパーツに装着します。
5. アダプターコードのプラグを本体に接続し、コンセントに差し込みます。
6. オンオフLEDライトスイッチを押し、電源をいれます。電源が入ると、
ミストが放出され、LEDライトが点灯します。

【参考資料:Grow社について】

Grow Company, Inc.とは?

ハンガリー出身のAndrew Szalay氏(右上写真)によって1977年に米国ニュージャージー州に設立。
現在、食品および化粧品原料開発・製造会社として、世界中の厳選された企業にその原料を提供。
ヨーロッパ皇室などへの原料供給も行っています。

〈一般の方からのお問合せ先〉

株式会社アンティバックジャパン

URL: <http://www.antibacjapan.com/>

〈この件に関する報道関係の皆様からのお問合せ先〉

“アンティバックジャパン” PR事務局 <(株)イニシャル内> 担当:宮島・深田

TEL:03-5572-6064 FAX:03-5572-6065 MAIL:antibac@vectorinc.co.jp