

News Release 2020

 RHYTHM

 70TH
ANNIVERSARY

2020年9月1日
リズム時計工業株式会社
(コード番号 7769)

シルクのような霧とアロマの香りで楽しむ コンパクト加湿器「MIST100」発売



リズム時計工業株式会社（取締役社長 平田博美）は、シルクのような霧とアロマの香りで楽しむコンパクト加湿器「MIST100」を9月上旬より発売いたします。

日本最大級のインテリア SNS RoomClip（ルームクリップ）で行ったユーザーアンケートで「あなたの家に一番置きたいのは、何色ですか？」で選ばれ支持された「白」と「ダークグレー」の2色展開です。

【製品特長】

小さなサイズでしっかりと加湿するパーソナル超音波式加湿器。

シルクのようにやわらかい霧と、雑菌の繁殖を抑制する抗菌仕様で、

乾燥する季節、オフィスのデスクやベッドサイドで健康管理に役立ちます。

アロマオイルを使用すれば香りを楽しむことも可能。日常に癒しと潤いをあたえてくれます。

日本製の超音波振動子で実現する微細な霧

超音波式加湿器は超音波の振動で水を霧状にし、加湿を行います。

そのキーテクノロジーとなる超音波振動子にこだわり、質の高い日本製の振動子を採用。

粒子が細かく(約 3.5 μm)、シルクのようにやわらかな肌触りの霧を実現しました。

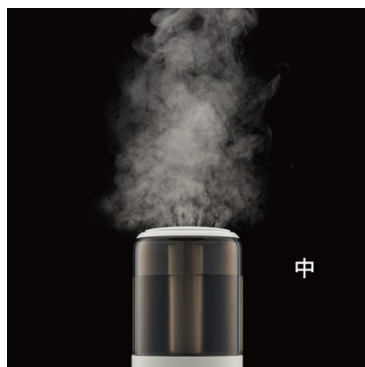


さまざまな運転モード

運転モードは 4 種類。

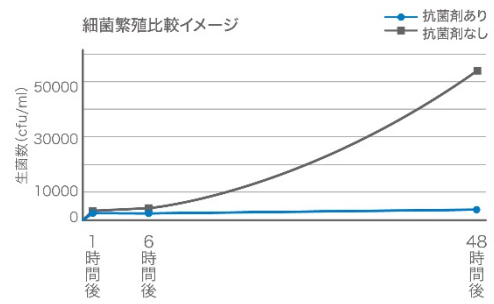
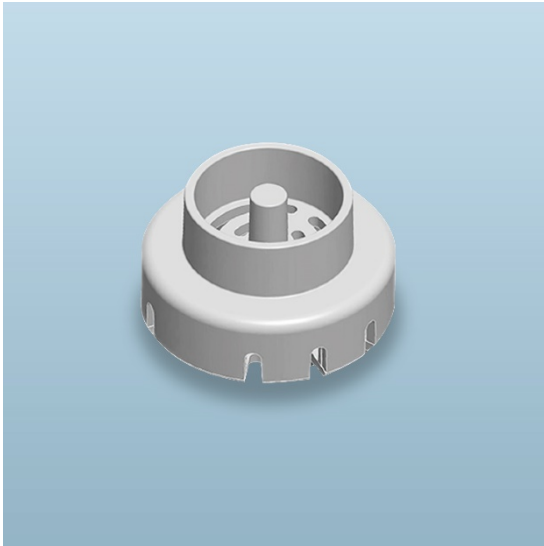
コンパクトながらも強約 100 ml/h、中約 50 ml/h、弱約 20 ml/h の加湿量を実現。

さらにリズム運転モードにすると自然の霧のような「ゆらぎ」を楽しめます。



抗菌剤入りで清潔に加湿

水を取り込む流路内に「銀系無機抗菌剤入りカートリッジ」を配置し、微生物の代謝系酵素の働きを阻害することにより、繁殖を抑制します。



アロマオイルで香りを楽しむ

アロマポケットにオイルを入れ好みの香りを長い時間効率的に楽しみながら加湿ができます。



給水しやすい大型タンク

タンクが本体から簡単に取り外せるので毎日の給水が楽に行えます。
最大約 20 時間^{*}加湿できる大容量（約 400ml）タンクを搭載。
水の残量が分かりやすい半透明タイプです。

^{*}運転モードが弱の場合



簡単に分解・組立可能

水が通る部材は使う際に清潔に保てるよう
主要部材毎に簡単に分解・組立が可能。
使う前に簡単にお手入れがしやすい構造になっています。



アンケートで選ばれた「白」と「ダークグレー」

RoomClip（ルームクリップ）で行ったユーザーアンケートで「あなたの家に一番置きたいのは、何色ですか？」で選ばれ支持された「白」と「ダークグレー」の2色展開です。



RoomClip（ルームクリップ）は、
家具や家電、雑貨などインテリアの写真を
投稿、閲覧できる日本最大級のインテリア SNS です。

写真枚数は400万枚を超え、
実際に生活している部屋の実例写真とデータが
集まっているサービスです。

コンパクト加湿器 MIST100 特設 WEB ページアドレス :

<https://rhythm.jp/lp/9YY017SR>

【仕様一覧】

品名	MIST100	
型番	9YY017SR03	9YY017SR08
配色	白	ダークグレー
画像		
加湿方式	超音波振動加湿方式	
希望小売価格	オープンプライス	
サイズ/質量	高さ 197×幅 90×奥行 90mm / 約 400g (AC 電源アダプター含まず)	
運転モード	4 段階 (リズム・強・中・弱) リズム運転 : 弱と強を繰り返し噴霧 (1 サイクル 5 秒)	
加湿量	強 約 100ml/h・中 約 50ml/h・弱 約 20ml/h	
連続加湿時間	強 約 4h・中 約 8h・弱 約 20h	
適用床面積※1	木造和室 2.7㎡ (1.7 畳)、プレハブ洋室 4.5㎡ (2.8 畳)	
タンク容量	約 400ml	
電源	専用 AC 電源アダプター (付属) 入力 : AC100V 50/60Hz	
消費電力	リズム 15W・強 18W・中 13W・弱 8W	
電気代 (1 時間あたり) ※2	リズム 約 0.40 円・強 約 0.48 円・中 約 0.35 円・弱 約 0.22 円	
電源コード長	約 1.8m	
付属品	AC 電源アダプター : 1 個 アロマスポンジ : 3 個 (取付済 1 個、予備 2 個) 取扱説明書・保証書	
保証期間	1 年間	

※1 適用床面積の目安は、日本電機工業会規格 (JEM 1426) に基づいています。

※2 電気代は電力料金目安 27 円/kWh (税込) として計算しておりますが、電力会社及び、ご家庭の電力使用量、器具の使用条件により異なります。

・使用するオイルは必ず植物から抽出した 100%のエッセンシャルオイル (精油) をご使用してください。

・製品仕様は改良のため予告なく変更することがあります。

・加湿量、連続加湿時間は使用環境により異なります。

・加湿器の写真はイメージです。

〈一般のお客様からのお問い合わせ先〉

お客様相談室

フリーダイヤル 0120-557-005

土・日・休日を除く 9:00~17:00

〈報道関係の皆様からのお問い合わせ先〉

商品企画部 中山

TEL048-643-7421

土・日・休日を除く

リズム時計工業株式会社

〒330-9551 さいたま市大宮区北袋町一丁目 299 番地 12 TEL (代表) 048-643-7211

<https://www.rhythm.co.jp/>