

場と間 vol.06 クリスマスの合同展示会 “BAtoMA CHRISTMAS”
ラフォーレ原宿に半年早いクリスマスがやってくる！？
クリエイター6名によるインスタレーションは一部参加可能！
2014年5月21日(水)～25日(日) at ラフォーレミュージアム原宿



※「場と間 vol.06 BAtoMA CHRISTMAS」メインビジュアル

昨年初開催し「一足も二足も早いクリスマス体験！」と各メディアで話題となった、日本で唯一のクリスマス合同展示会「BAtoMA CHRISTMAS (場と間クリスマス)」が帰ってきます！2014年5月21日(水)～25日(日)の期間中ラフォーレミュージアム原宿にて開催。クリエイターによるインスタレーションやデコレーション提案など、ここでしか出逢えないクリスマスを体験しませんか？展示会エリアでは、バイヤー気分ギフトやオーナメントなどクリスマスにぴったりのアイテムをチェックし、その場でショッピングも楽しめます。「BAtoMA CHRISTMAS」で、半年後のクリスマスをもっと楽しむためのヒントを探しましょう！

場と間 vol.06 クリスマスの合同展示会
BAtoMA CHRISTMAS (場と間クリスマス)

会期： 5月21日(水) - 5月25日(日)
5日間 ※21・22日はビジネスのみの招待制
会場： ラフォーレミュージアム原宿(ラフォーレ原宿6F)
時間： 11:00 - 19:00(最終日： - 17:00)
入場料： 500円(招待状持参で入場無料)
URL： www.batoma.com



※前回開催の様子

■ 「BAtoMA CHRISTMAS」とは

「BAtoMA CHRISTMAS」とは、アジアで唯一のクリスマス合同展示会です。クリスマス市場を活性化するためオーダー必要時期である5月に開催します。バイヤー向けに国内外のギフトアイテムやオーナメント等を紹介する合同展示会を主軸に、クリエイターによるインスタレーションやワークショップ、空間装飾を含めた新たなクリスマスの提案を行います。一般にも公開することで、出展者とエンドユーザーの交流を生み出すとともにクリスマスの楽しみ方を広く伝え、年間イベントとしての期待感をより高めていきます。

「場と間」ディレクターと6名のクリエイターによるインスタレーション “BAtoMA HOUSE”

「場と間」ディレクターが6名のクリエイター達と共にクリスマスをプロデュースします。テーマは「BAtoMA HOUSE (場と間ハウス)」。毎日のように様々なクリエイターが集まる、ニューヨークの架空のたまり場「BAtoMA HOUSE」のまわりで、クリエイターたちによるインスタレーションが同時多発的に行われます。期間中は日ごとにクリエイターが入れ替わり、参加可能なインスタレーションやワークショップも！空間イメージは「BAtoMA HOUSE」があるといわれる「ニューヨーク」。昨年の「BAtoMA CHRISTMAS」で打ち出したパリの大人クリスマスとは異なり、色とりどりで華やかなニューヨークのクリスマスを表現します。色鮮やかなイルミネーションの中で自由に楽しむ「やりすぎクリスマス」にご期待ください。



■ テーマ：“BAtoMA HOUSE”

ニューヨーク・ブルックリンのとある一軒家 “BAtoMA HOUSE”。この場所には、毎日のように様々なクリエイター達が集まる。彼らは発表の場を欲し、ほぼ毎日プレゼンテーション漬け。そんな彼らに、場と間から「やりすぎ」をテーマにクリスマスのデコレーションを依頼しました。イルミネーション合戦が行われる BAtoMA HOUSE がある通りに、クリエイターたちの「やりすぎクリスマス」が出現します。

■ 「BAtoMA HOUSE」インスタレーション & ワークショップ詳細

会期中は、様々なクリエイターによる個性豊かなインスタレーションやワークショップが、日替わりで同時多発的に行われます。

INSTALLATION ①

「PORTRAIT BOX」(holiday / 竹内 俊太郎)

会期中全日程

たまには無駄な証明写真はありますか？街にある照明写真機、案外必要なときにしか撮影しないものです。このBOXは、必要に駆られて撮影するための証明写真ではなく、くすつと笑える自分を撮影するための似顔絵マシーンです。

WORKSHOP ①

「紙巻きオルゴールで奏でる、自分の“名前音楽”」(杉山 三)

5月21日(水) 15:00-18:00

5月25日(日) 11:00-16:00

※ 予約不要。所要時間 30～60分。

参加費： 500円(税込)

紙巻きオルゴールとは、穴を空けた紙を通すと、穴を空けた通りに音が鳴る、少し風変わりなオルゴール。五線譜シートに好きに穴を空けて、自分の名前や好きな言葉、クリスマスソングなどを作曲してみましょう。そこにはきつと世界にひとつだけの音が生まれます。

※ オルゴール自体を組み立てるワークショップではありません。オルゴールの曲部分になる紙をつくるワークショップですのでご注意ください。ワークショップ後お持ち帰り頂けるのは、この紙のみになります。本のしおりなどに。

INSTALLATION ②

「可愛いオルゴール爆弾」(松崎 純一 / 杉山 三)

会期中全日程

澄んだ音とは対象的な歪んだノイズ。オルゴールの爆弾みたいな装置。アナログな家電から奏でる新たな音の価値。ノイズのようだけれど嫌ではないメロディー。

家電蒐集家によって発掘された家電とオルゴールを使用して新たな造形を生み出します。世の中から忘れさられようとしていて、後世に残すべき家電

WORKSHOP ②

「DON'T MAKE THE GOOD GIRLS GO BAD」(丸目 龍介)

5月24日(土) 11:00-18:00

5月25日(日) 11:00-16:00

※ 予約不要。所要時間 約15分。

参加費： 1,500円(税込)

数種類の紙の中から好きな組み合わせを選んで、クリエイターと共にリボンブローチやロゼッタを作ります。「まともを押し付けないで」というタイトルのように、手にした人の意識が拡大されるようなものを。グリーティングカードとセットでお渡しします。

■ 参加アーティスト：



holiday

堀出隼と堀出美沙から成るクリエイティブユニット。"make everyday happy" をコンセプトに、アート&フードディレクション、ケータリングサービス、イベント演出、オリジナルグッズプロデュースなど「食とデザインとアート」を中心に活動中。

<http://we-are-holiday.com/>



竹内 俊太郎 / Shuntaro Takeuchi

イラストレーター。RVCA (San Francisco)ASTIER de VILLATTE(Paris) など国内外の展示会に出展。雑誌、広告のイラスト、プロダクトのコラボレーションデザインその他、多岐にわたり活動中。

<http://www.shuntaro-takeuchi.com/>



松崎 順一 / JUNICHI MATSUZAKI

家電蒐集家・デザインアンダーグラウンド主宰。近代家電製品(主にラジカセ)を蒐集・整備・カスタマイズ等。メイドインジャパンの家電の魅力を現代に甦らせる活動を展開中。

<http://www.dug-factory.com/>



杉山 三 / Sugiyama San

trois/OTOWA 代表。紙巻きオルゴールを『レトロメディア』として捉え、さまざまな活動を展開。大人/子供向けの音づくりのワークショップ多数。漫画オルゴール (mieru record x OTOWA) にて、第 17 回文化庁メディア芸術祭マンガ部門 審査委員会推薦作品に選出。

<http://trois.main.jp/index.html>



丸目 龍介 / MARUME Ryusuke

主に手作業で平面作品や立体作品を制作。ストリートにまつわる色々や、音楽や、洋服や、おもちゃや、お土産物、等の自身がカッコイイと思う事や物への、憧れや大事にする気持ちを恥ずかしげもなく作品に落とし込む。プレミアのついたスナップバックキャップを真似して紙で手作りするシリーズなど。



EKKO / Etsuko Shirakawa

「Nation」「World」「Nature」をテーマにペインティングやインスタレーションなど、様々な方法で表現している。

<http://www.ekkoart.com/>

■ RECEPTION by 「扉のむこう側」

会場に入る少し前、わくわくした気持ちを高めるのは、アッシュ・ペー・フランスのクリエイションチームの1つである「扉のむこう側」プロデュースのレセプション。「受付嬢」の衣装をクリエイターの目を通して表現します。



参加アーティスト： 丸目 龍介 (写真左) ※プロフィール前項参照。
長嶋 恭介 (写真右)

長嶋 恭介 / Kyouzuke Nagashima

1986 年生まれ。武蔵野美術大学造形学部空間演出デザイン学科 卒。2011 年「BEDORO」として活動を開始。演劇、ダンス公演などの衣装とファッションの制作を並行して活動。

<http://bedoro.com/>

クリスマスを彩る個性豊かな出展者は、ギフトにぴったりなグロッサリー（食品）が充実！

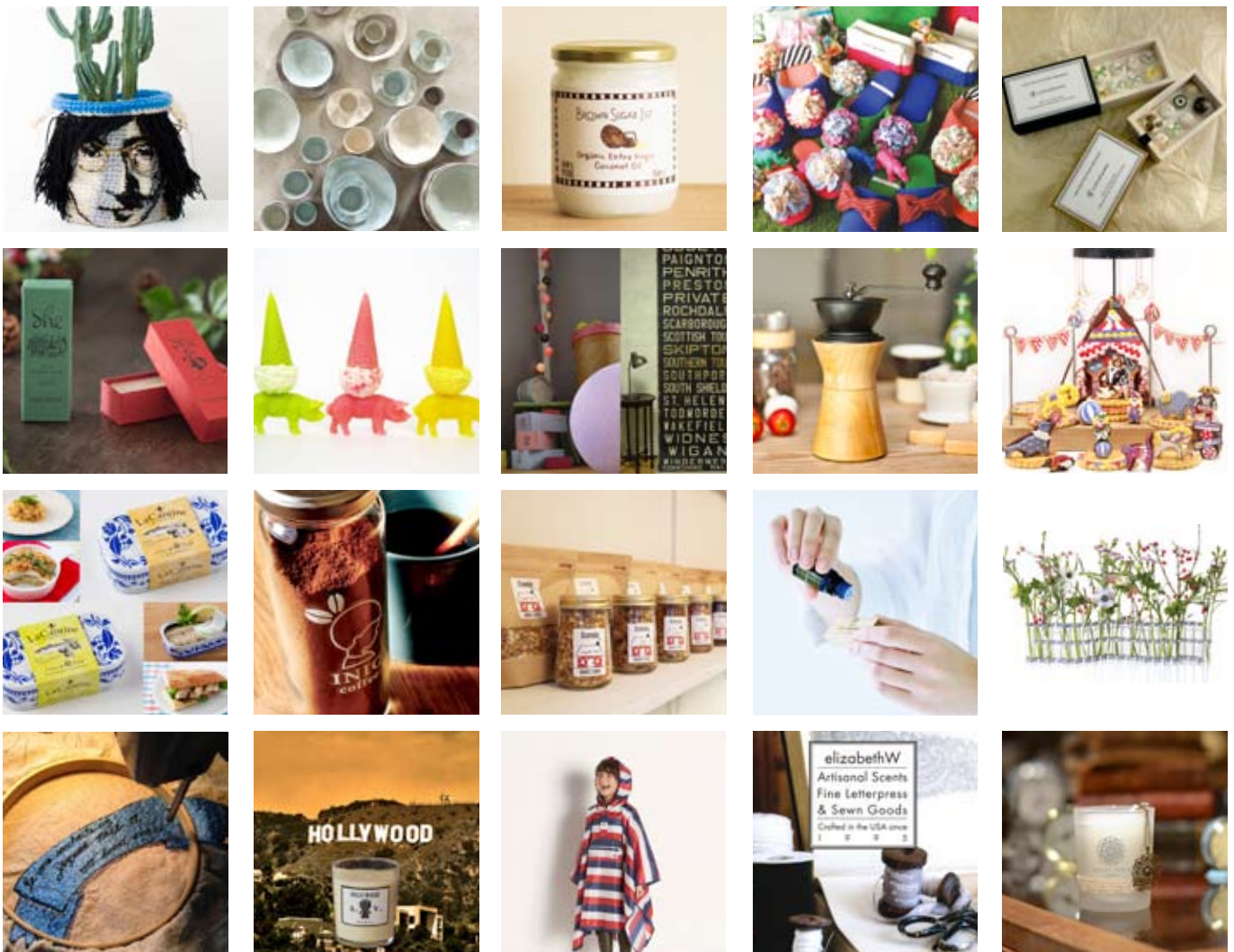
クリスマスを彩る出展者は約70ブランドが集まり、ほとんどのブースでショッピングを楽しめます。オーナメントなどのクリスマスデコレーション、キャンドルやフレグランスの他、クリスマスパーティーに欠かせない、中身にもパッケージにもこだわったグロッサリーアイテムが充実します。中には「BAtOMA CHRISTMAS」での新発表アイテムも！2014年のクリスマスを先取りしながらギフトを探しましょう。

■ 出展カテゴリ

- ・ インテリア： クッション、クロス、ラグ、ライト、ラック、花器、食器、フレーム 等
- ・ デコレーション： オーナメント、雑貨、木彫り人形 等
- ・ フレグランス： キャンドル、クリーム、バスソルト、ルームミスト、ディフューザー、エッセンシャルオイル、ソープ 等
- ・ アクセサリー： 刺繍小物、ニット小物、ジュエリー、ブローチ、ボタン 等
- ・ 食品： チョコレート、ハーブティー、缶詰、ココナッツバター、グラノーラ、コーヒー、アイシングクッキー、ノンアルコールスパークリングワイン 等
- ・ ファッション雑貨： インソール、雨具、バッグ、ベビー雑貨、ルームシューズ、エプロン、ポーチ 等
- ・ その他： ステーショナリー、オブジェ、キッチン用品 等

■ 出展ブランド

Atelier Muguet, niva, Astier de Villatte, comahawai, CORAL & TUSK, Oeuf, La Cerise sur le Gateau, honeycandle, CryonRocks, Mastro Geppetto, FABELAB, 工房 mapa, JaqJaqBird, ma.macaron, MokuNeji, INIC coffee, KUKKU, Cerebre, Big&SmallBalls, VINTAGE BUS SIGN, EREACHE, WONDERLAMP, GRASSE TOKYO, CaryonRocks, Mastro Geppetto, FABELAB, JaqJaqBird, She with Shaplaneer, SPICE Winter & Christmas, NOOKSFOODS, roost, HomArt, SAUTEDI, Danke, S.M.L, BEFORE my BREAKFAST, LaCantine, Dolfin S.A, KUSU HANDMADE, wacca, Citta Design, Carola Van Dyke, Tinker Tailor, Pukka Herds, Willies Cacao, Tsé&Tsé associées, SERGE THORAVAL, WOUTERS & HENDRIX, Caffarel, BARBERO, ANTONIO MATTEI, LOVE CUISINE, CHOCOLATE organiko, DESEO, KOPI PANAS, dessence, Brown Sugar 1st, katachi-gurumi, amrta, COURGETTE, STEKA&MJOL, elizabethW San Francisco USA, ... and more! (約70ブランド)



■ 参考資料

■ 「場と間」とは

「場と間」は、インテリア・デザイン・アートで日常生活をもっと豊かにするための「場（場所）」と「間（空間）」を提案します。アーティストやクリエイターの発表の場をつくり、ビジネス交流や様々な情報が集まる場所を生み出すため、合同展示会「BAtoMA TRADESHOW（10月）」「BAtoMA CHRISTMAS（5月）」と、インテリア情報を一般に発信するイベント「BAtoMA information（11月）」を開催します。アッシュ・ペー・フランス株式会社 場と間事業部主催。

活動履歴

2007年 青参道 立ち上げ、青参道アートフェア プロデュース
2008年 rooms プロダクトエリア 立ち上げ、キュレーション
2009年 roomsLINK ASOBI展 プロデュース
2009年 福岡 DESIGNING 展 プロデュース
2009年 H.P.DECO 福岡店 ディレクション
2010年 場と間 展示会 立ち上げ、vol.01 開催
2010年 株式会社 IMS 「わたしのばしょ」企画コーディネーター
2010年 株式会社パルコ直営ショップ 「once A month」ディレクション
2011年 株式会社パルコ 「PARCO TOURIST」企画コーディネーター
2011年 EXPO TAKA @ Paris ASTIER de VILLATTE ディレクション
2012年 TOKYO10月 H.P.FRANCE プロデュース・運営
2012年 roomsLINK TAIPEI デザインエリア ディレクション
2013年 場と間 展示会 vol.04 「BAtoMA CHRISTMAS」主催
2013年 株式会社 PARCO 「BAtoMA in NAGOYA」企画コーディネーター
2013年 場と間 イベント 「BAtoMA information」主催
2013年 ARKHILLS アーク・カラヤン広場 クリスマス装飾プロデュース



場と間 vol.05 BAtoMA information (2013)



ARKHILLS JOYFUL (2013)

■ ディレクター

馬場 雅人（ばば まさと）

1977年生まれ 長崎県出身。各地の商業施設などでデザイン・ファッション・アートの垣根を越えたイベントを企画・開催し、企業、デザイナーを巻き込んだ活動で注目を集める。アッシュ・ペー・フランス入社後、販売や企画を経て空間プロデュースの場と間事業部 立ち上げ。「青参道アートフェア」の立ち上げや、デザイン・アート・プロダクトの合同展示会「場と間」を立ち上げ主催を行う他、長崎県庁プロジェクトにより商品開発を行うなど、企業の枠を超えて国内外で幅広く活動中。

本リリースに関するお問合せは下記担当者までご連絡ください。

■ 本リリースに関するお問合せ先 ■

アッシュ・ペー・フランス株式会社 〒150-0001 東京都渋谷区神宮前6-31-15 マンション31, 7A Tel. 03-5774-1420
PR01. 広報 小谷 雪乃(yukino_kotani@hpgrp.com) / 場と間 PR 金 祥艾(sangai_kim@hpgrp.com)

【ラフォーレ原宿について】

ラフォーレ原宿PR事務局(櫛プラチナム内)：北田・大庭・浜木
Tel. 03-5572-6072 Fax. 03-5572-6075 Mail. laforet@vectorinc.co.jp