

News Release

2023年1月19日

報道資料

オンラインに対応した、カロツツェリア「楽ナビ」15機種を新発売
～車内Wi-Fi スポット化のほか、最新スポットの検索や自動地図更新も可能に～



【AVIC-RQ920-DC】

【AVIC-RF920-DC】

パイオニアの楽ナビは1998年の発売当初から「高性能×使いやすさ」をコンセプトに、その時代に合った誰もが使いこなせる“使いやすさ”と、ドライブ時間の“楽しさ”を追求してきました。このたび、楽ナビとして初めてオンラインに対応し、さらにドライブ時間の“楽しさ”と“使いやすさ”を実現した楽ナビ15機種を2023年3月に発売します。カロツツェリアのカーナビとしては初のフローティングモデルも新たにラインアップしました。

本機は「車内Wi-Fi スポット」機能^{*1}を搭載し、車内でインターネット通信量を気にすることなくスマートフォンやタブレットなどで動画や音楽のストリーミング再生、オンラインゲームを楽しめるとともに、スマートフォンなどをミラーリング接続することで、HD画質の高精細な映像を大画面で楽しむことができます。

また、新しく開発した「Doメニュー」では、普段使うインターネットでの検索と同じように、思いついたキーワードを入力するだけで最新スポットの目的地検索まで行える「お出かけ検索（オンライン）」など、「お出かけ」から「お帰り」まで、ドライブ中のやりたい操作をよりスムーズに行えます。

さらに、地図更新も通信で手軽に行えるなど、現代のニーズにあった“便利さ”や“使いやすさ”も実現しています。

カロツツェリア「楽ナビ」商品ページ：<https://jpn.pioneer/ja/carrozzeria/carnavi/rakunavi/?ad=pr>

商品名	型番	希望小売価格	発売時期
■ネットワークスティック同梱モデル			
9V型 HD/TV/DVD/CD/Bluetooth®/SD/チューナー・AV一体型 メモリーナビゲーション ネットワークスティックセット	AVIC-RQ920-DC (ラージサイズタイプ)	オープン価格	3月
9V型 HD/TV/Bluetooth®/SD/チューナー・AV一体型 メモリーナビゲーション ネットワークスティックセット	AVIC-RF920-DC (フローティングタイプ)	オープン価格	
8V型 HD/TV/DVD/CD/Bluetooth®/SD/チューナー・AV一体型 メモリーナビゲーション ネットワークスティックセット	AVIC-RL920-DC (ラージサイズタイプ)	オープン価格	
7V型 HD/TV/DVD/CD/Bluetooth®/SD/チューナー・AV一体型 メモリーナビゲーション ネットワークスティックセット	AVIC-RW920-DC (200mm ワイドタイプ)	オープン価格	
	AVIC-RZ920-DC (2Dタイプ)	オープン価格	

商品名	型番	希望小売価格	発売時期
■スタンダードモデル(ネットワークスティック別売)			
9V 型 HD/TV/DVD/CD/Bluetooth®/SD/ チューナー・AV 一体型メモリーナビゲーション	AVIC-RQ720 (ラージサイズタイプ)	オープン価格	3 月
9V 型 HD/TV/Bluetooth®/SD/ チューナー・AV 一体型メモリーナビゲーション	AVIC-RF720 (フローティングタイプ)	オープン価格	
8V 型 HD/TV/DVD/CD/Bluetooth®/SD/ チューナー・AV 一体型メモリーナビゲーション	AVIC-RL720 (ラージサイズタイプ)	オープン価格	
7V 型 HD/TV/DVD/CD/Bluetooth®/SD/ チューナー・AV 一体型メモリーナビゲーション	AVIC-RW720 (200mm ワイドタイプ)	オープン価格	
	AVIC-RZ720 (2D タイプ)	オープン価格	
8V 型 HD/TV/Bluetooth®/USB/ チューナー・AV 一体型メモリーナビゲーション	AVIC-RL520 (ラージサイズタイプ)	オープン価格	
7V 型 HD/TV/Bluetooth®/USB/ チューナー・AV 一体型メモリーナビゲーション	AVIC-RW520 (200mm ワイドタイプ)	オープン価格	
	AVIC-RZ520 (2D タイプ)	オープン価格	
7V 型 HD/Bluetooth®/USB/ チューナー・AV 一体型メモリーナビゲーション	AVIC-RW120 (200mm ワイドタイプ)	オープン価格	
	AVIC-RZ120 (2D タイプ)	オープン価格	

【主な特長】

1) ドライブ時間をさらに楽しく、便利にするオンライン機能^{※2※3}

・NTT ドコモと NTT コミュニケーションズが連携して提供する車内向けインターネット接続サービス「docomo in Car Connect」に対応し、同梱もしくは別売のネットワークスティックを接続すれば、エリアを問わず安定した NTT ドコモの LTE 通信を定額で制限なく利用できます。本機は車室内の Wi-Fi スポット^{※1} になり、通信量を気にせずスマートフォンやタブレットなどでオンラインの動画や音楽、ゲームなどを楽しめます。

また、本機とスマートフォンやストリーミングメディアプレイヤーを HDMI 接続することで、映像コンテンツをカーナビ本体や後席モニターなどの大画面に表示してオンライン動画を楽しむことができます。



◇「docomo in Car Connect」について

NTT ドコモと NTT コミュニケーションズが連携して提供する車内向け通信サービス。NTT ドコモの LTE 通信を用途に合わせた 3 つの利用プラン(1 日 550 円、30 日 1,650 円、365 日 13,200 円/各税込)から選択が可能。

詳細については、こちらの Web サイトをご参照ください。 URL: <https://docomo-icc.com/icc/>

・新しい道路など変化する街の情報を反映した最新地図へ、通信を使って簡単に更新できる「自動地図更新」^{※4}に対応。ネットワークスティック付きモデルでは、最大 3 年間(最大 5 回)、無償で地図更新が可能です。

・「スマートループ渋滞情報TM」に加えて、「お出かけ検索(オンライン)」「ガスタ価格情報」「駐車場満空情報」など、ドライブに役立つ最新情報を利用できます。

2)ドライブ中にやりたいことを直感的に操作できるカンタンインターフェース「Do メニュー」

「お出かけ」から「お帰り」まで、ドライブ中によく使う機能をスムーズかつ直感的に操作できるユーザーインターフェース「Do メニュー」を新たに提案。「お出かけ検索(オンライン)」、「ダイレクト周辺検索」、「ショートカットキー」など、ドライブ中にやりたいことを集めたユーザーインターフェースです。

・「お出かけ検索(オンライン)」※5

使い慣れたインターネット検索のように思いついたキーワードを入力するだけで最新スポットの検索が可能。ジャンル、場所などに関するキーワードや住所、電話番号、郵便番号なども同じ検索ウィンドウに入力することで最新情報を検索できます。また、文字入力フリック入力に対応し、一文字入力するごとに変換候補を表示するので、よりスピーディーな文字入力が可能です。

・「ダイレクト周辺検索」

ドライブ中に立ち寄る機会の多い、近くの「駐車場」や「ガソリンスタンド」「コンビニエンスストア」をワンタッチで簡単に検索できる機能を新採用。オンライン接続時に「ガソリンスタンド」を検索すれば、最新のガソリン価格情報も分かる「ガスタ価格情報」として確認することができます。

・「ショートカットキー」

よく利用するカーナビ検索やお好みの AV ソースから 4 つのキーを自由にカスタマイズ可能



①お出かけ検索 ②ダイレクト周辺検索 ③ショートカットキー

【Do メニュー】



【検索画面】

3)HD解像度フル対応により、地図だけでなく映像ソースまで高画質の画面表示を実現

・楽ナビ全モデルで、広視野角の IPS 方式かつ黒色の再現性に優れる Normally Black 方式を採用した高解像度 (2,764,800 画素)「HD パネル(1,280×720)」と、高透過率の静電容量方式タッチパネルに高輝度 LED バックライトを搭載。

・1,677 万色の色調表現により、地図表示だけでなくメニュー画面もドット単位でチューニング。ロゴマークや信号機マーク、地図記号などを細部まで表示し、高品位で美しく見やすい描写を実現。

・HD 解像度に対応した HDMI 入出力を搭載し、スマートフォンのミラーリング接続やさまざまな HDMI 機器を接続することで、さまざまなコンテンツを高解像度に表示。また、HDMI 入力付きのリアモニターと組み合わせることで、同乗者全員で臨場感溢れる迫力の映像を楽しめます。

・オプション品(別売)の HD バックカメラ「ND-BC300」やカーナビ連動ドライブレコーダー「VREC-DS810DC」を接続すると、駐車時の後方映像や走行時の記録映像も、高画質で「楽ナビ」の大画面へ映せます。



【地図描画】



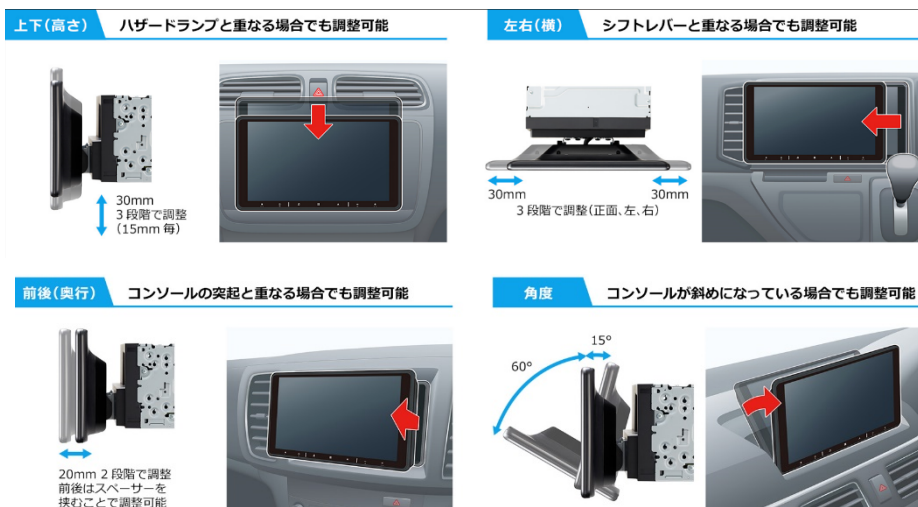
【バックカメラ表示イメージ】

4) その他のハード面に関する特長

・車室内のコンソールに溶け込み先進性を感じさせるフルフラットデザインを採用。本体操作キー部分には異なるドットをあしらい、デザイン性と指先で違いを感じられる直感的な操作性を両立。



・フローティングモデル(AVIC-RF920-DC/-RF720)のモニター部は、上下・左右・前後・角度と幅広い可動範囲を持つ機構により、さまざまな車両※への取り付けが可能 ※548 車種に適合： 2022年12月現在、パイオニア調べ



・回路レイアウトを見直すとともに厳選した高音質パーツを投入し、楽ナビ史上最高の高音質を実現。さらに、ハイレゾ音源のダウンサンプリング再生にも対応。

5) その他のカーナビ機能に関する特長

・交差点までの残り信号数を、カウントダウンしながら案内する「信号機カウント交差点案内」を新たに搭載。



・楽ナビ史上最速の検索を実現した「ルート探索」機能。6 ルート探索結果画面では、一つの画面上で目的地までのルート情報だけでなく、必要な時間・走行距離・高速料金を表示するので、比較しながらルートの選択が可能。



・長年蓄積してきた膨大な渋滞予測データやリアルタイムの走行・交通情報を分析し、ドライバーに最適な情報を提供する「スマートループ渋滞情報™」に対応※2。



一般的なカーナビの場合
(VICS WIDE/VICS 渋滞情報)

楽ナビの場合
(スマートループ渋滞情報™)

6) 最新データ無償バージョンアップや各種特典

■対象モデル:AVIC-RQ920-DC/RF920-DC/RL920-DC/RW920-DC/RZ920-DC

発売から最大3年間(年2回配信、最大5回)は追加費用なしで最新データにバージョンアップが可能。

また、キャンペーン期間内(発売～2024年7月末)に「MapFan スマートメンバーズ」へ新規登録すると、無償バージョンアップの終了期間が1年分(2025年10月末から2026年10月末まで)延長されるほか、加入時から1年間、オービスライブなどの各種特典が無償でご利用できます。

■対象モデル:AVIC-RQ720/RF720/RL720/RW720/RZ720/RL520/RW520/RZ520/RW120/RZ120

キャンペーン期間内(発売～2024年7月末)に「MapFan スマートメンバーズ」へ新規登録すると、加入時から最大1年間、最新データバージョンアップとオービスライブなどの各種特典が無償でご利用できます。

※1 ご利用には同梱または別売のネットワークスティックが必要です。また、docomo in Car Connect の契約が必要です。

※2 ご利用には同梱もしくは別売のネットワークスティック、またはWi-Fi テザリングが必要です。

※3 ドライバーがテレビや映像コンテンツを見るときは、必ず安全な場所に車を停止し、サイドブレーキをかけて使用してください。テレビや映像コンテンツは安全のため走行中は表示されません。

※4 「自動地図更新」は docomo in Car Connect の契約なしでご利用いただけます。「自動地図更新」の更新対象は、道路と市街詳細地図になります(差分更新)。検索データなど全てのデータのバージョンアップを行うためにはパソコンでバージョンアップが必要です(全データ更新)。

※5 オフライン時は「名称検索」と「マルチワード検索」になります。

【主な仕様】

	AVIC-RQ920-DC /RF920-DC/RL920-DC /RW920-DC/RZ920-DC	AVIC-RQ720/RF720 /RL720/RW720/RZ720	AVIC-RL520 /RW520/RZ520	AVIC-RW120/RZ120
最大消費電流	10 A			
SD カード部 ファイルシステム	FAT16/FAT32/NTFS/exFAT		—	
USB 部 対応メディア	USB2.0 High Speed			
Bluetooth バージョン	Bluetooth5.2+EDR			
Wi-Fi 対応規格	IEEE 802.11 b/g/n(2.4 GHz のみ)			
画面サイズ	RQ モデル:9V 型 HD / RF モデル:9V 型 HD RL モデル:8V 型 HD / RW モデル:7V 型 HD / RZ モデル:7V 型 HD			

モニター部 画素数	2,764,800 画素 [水平 1,280 × 垂直 720 × 3 (RGB)]			
本体取付寸法 (W) × (H) × (D)	RQ モデル: 236(W) × 134(H) × 161(D) / RF モデル: 178(W) × 100(H) × 165(D) RL モデル: 200(W) × 126(H) × 165(D) / RW モデル: 206(W) × 104(H) × 161(D) RZ モデル: 178(W) × 100(H) × 165(D)			
本体質量	RQ920-DC: 2.4 kg RF920-DC: 2.3 kg RL920-DC: 2.2 kg RW920-DC: 2.0 kg RZ920-DC: 2.0 kg	RQ720: 2.4 kg RF720: 2.3 kg RL720: 2.2 kg RW720: 2.0 kg RZ720: 2.0 kg	RL520: 1.6 kg RW520: 1.4 kg RZ520: 1.4 kg	RW120: 1.4 kg RZ120: 1.4 kg

各製品の仕様詳細については、当社 Web サイトをご覧ください：

https://jpn.pioneer/ja/carrozzeria/carnavi/rakunavi/avic-rq920-dc_rf920-dc_rl920-dc_rw920-dc_rz920-dc_rq720_rf720_rl720_rw720_rz720_rl520_rw520_rz520_rw120_rz120/spec/?ad=pr

*「Wi-Fi」は、Wi-Fi Alliance の商標または登録商標です。

* Bluetooth®は、米国 Bluetooth SIG, Inc. の登録商標です。

*「docomo in Car Connect」「d アカウント」は、株式会社NTTドコモの登録商標です。

*その他に記載されている会社および商品名は、各社の商標または登録商標です。

※お客様のお問い合わせ先※
カスタマーサポートセンター TEL 0120-944-111 (無料)