



平成24年8月30日
東京都スポーツ振興局
スポーツ祭東京2013実行委員会

～笑顔と元気で、スポーツ祭東京2013を盛り上げよう～

スポーツ祭東京2013のマスコットキャラクター「ゆりーと」をイメージした楽しいダンス

「ゆりーとダンスコンテスト」

平成24年9月7日（金）より募集開始

入賞チームは、第68回国民体育大会総合開会式及び第13回全国障害者スポーツ大会開会式に出演！

～平成24年8月30日（木）より、「ゆりーとダンスコンテスト応募サイト」もオープン！～

URL : <http://www.yurii-to-dance-contest.jp>

「東京に 多摩に 島々に 羽ばたけアスリート」のローガンの下、平成25年に開催する多摩・島しょを中心に都内全域でスポーツ祭東京2013（第68回国民体育大会・第13回全国障害者スポーツ大会）を盛り上げるため、スポーツ祭東京2013実行委員会は、下記のとおり「ゆりーとダンスコンテスト」を開催いたします。

ゆりーとダンスとは「ニコリ・ファイト！」という、スポーツ祭東京2013のマスコットキャラクター「ゆりーと」をイメージした楽しいダンスで、ヒット曲「マル・マル・モリ・モリ！」の振り付けをはじめとする数々のヒットを生み出している濱田“Peco”（ペコ）美和子さんが作詞・作曲・振り付けをしています。軽快なリズムのもと、元気に楽しく踊ることができる楽曲で、スポーツ祭東京2013の成功と、スポーツを通じて日本を元気にしようという願いが込められています。

来年9月28日（土）に開催する第68回国民体育大会総合開会式と10月12日（土）に開催する第13回全国障害者スポーツ大会開会式のオープニングプログラムにおいて、一緒に踊っていただく方々を選出する「ゆりーとダンスコンテスト」の募集を、9月7日（金）より開始いたします。

【第1回大会開催概要】

- ・ 日程：平成24年10月8日（月）13:15～15:15
- ・ 会場：スポーツ博覧会・東京2012会場
<http://www.sports-expo.jp/>
（駒沢オリンピック公園総合運動場）
- ・ 応募方法：郵送、FAX、インターネットにて申し込み受付
- ・ 応募部門：①キッズ部門 ②一般部門
- ・ 参加費：無料
- ・ 応募締切：平成24年9月21日（金）必着
- ・ お問い合わせ：
スポーツ祭東京2013「ゆりーとダンスコンテスト」事務局
TEL：03-3547-3636 FAX：03-3545-4370
（受付時間：10時～18時 土日祝日および年末年始休業12/27～1/3を除く）



※応募に関する詳細は、別添の『スポーツ祭東京2013「ゆりーとダンスコンテスト」応募要項』をご参照ください。

【「ゆりーとダンスコンテスト」応募チラシ配布場所】

- ・ 東京都庁（第1・第2本庁舎）の1・2階案内コーナー ※平日のみ
- ・ 区市町村のスポーツ祭東京2013 担当窓口



2020年 オリンピック・
パラリンピックを日本で！

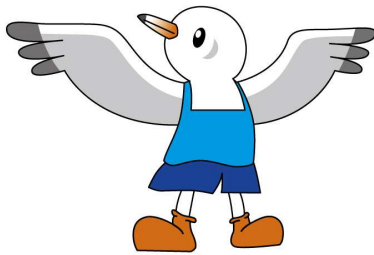
※参考資料

《スポーツ祭東京2013とは》

平成25年に東京都で実施する「第68回国民体育大会」と「第13回全国障害者スポーツ大会」を一つの祭典として開催するスポーツイベントです。「東京に 多摩に 島々に 羽ばたけアスリート」のスローガンの下、多摩、島しょ地域を中心とする都内全域で開催致します。東京都における国民体育大会（国体）の開催は、昭和34年の第14回大会以来、54年ぶり3回目、全国障害者スポーツ大会は初めての開催となります。

この「スポーツ祭東京2013」は、スポーツ振興や障害者の社会参加の促進を通じて、地域社会の活性化、青少年の健全育成や高齢社会における健康づくりの推進など社会的に大きな効果をもたらすとともに、多様な地域特性を持つ東京の魅力を全国に発信する絶好の機会となります。

《ゆりーとは》



「ゆりーと」は、都民の鳥「ゆりかもめ」がモチーフです。「アスリート」や多くの人々が、東京都を舞台に、夢と目標に向かって羽ばたいていくよう、スポーツ祭 東京2013を応援します。

《ゆりーとダンス ニッコリ・ファイト!》

ニッコリ・ファイト! 作詞・作曲 / 濱田"Peco"美和子
編曲 / 和田 春彦
歌唱者 / 濱田"Peco"美和子&ゆりーとキッズ

走ろう ファイト! 歩こう ファイト! 飛ぼうよ ファイト!
ゆりーと
君も ファイト! 私も ファイト! みんなで ファイト!
青空に ニッコリ ウ〜 ファイト!

両手をまっすぐ 伸ばすんだ
太陽が つかめるかな
バタバタビョン バタバタビョンビョン
ねえ ゆりーと いつも一緒だよ
今日一番の 笑顔見せて

手と手 ファイト! 繋ごう ファイト! 飛べるよ ファイト!
ゆりーと
君も ファイト! 私も ファイト! みんなで ファイト!
青空に ニッコリ ウ〜 ファイト!

大きな声でね 歌うんだ
太陽に届くように
バタバタルン バタバタルン
ねえ ゆりーと きっと叶うから
夢に向かって 羽ばたこうよ

走ろう ファイト! 歩こう ファイト! 飛ぼうよ ファイト!
ゆりーと
君も ファイト! 私も ファイト! みんなで ファイト!
青空に ファイト!ファイト!ファイト!
手と手 ファイト! 繋ごう ファイト! 飛べるよ ファイト!
ゆりーと
君も ファイト! 私も ファイト! みんなで ファイト!
東京に そう ニッコリ ウ〜 ファイト!

スポーツ祭東京2013

第68回国民体育大会・第13回全国障害者スポーツ大会

ゆりーとダンス コンテスト

開催

出場チーム
大募集!

参加費
無料



「東京に多摩に島々に羽ばたけアスリート」のスローガンの下、平成25年に開催する多摩・島しょを中心に都内全域でスポーツ祭東京2013(第68回国民体育大会・第13回全国障害者スポーツ大会)を盛り上げるため、スポーツ祭東京2013実行委員会は「ゆりーとダンスコンテスト」を開催いたします。各コンテストの入賞チームには、第68回国民体育大会総合開会式と第13回全国障害者スポーツ大会開会式のオープニングプログラムにおいて、ゆりーとダンスを披露していただきます。家族や学校、職場の仲間とチームを組んで、是非ご応募ください。ゆりーとダンスを踊ってスポーツ祭東京2013と一緒に盛り上げていきましょう!

●コンテストの日程および会場

	第1回大会	第2回大会	第3回大会	第4回大会
開催日	平成24年10月8日(月)	平成24年12月9日(日)	平成25年1月13日(日)	平成25年3月16日(土)
実施会場	スポーツ博覧会・東京2012会場 (駒沢オリンピック公園総合運動場)	東京国際フォーラム	立川市泉市民体育館	町田市立総合体育館
応募 受付期間	平成24年9月7日(金)～ 平成24年9月21日(金)まで	平成24年9月7日(金)～ 平成24年11月9日(金)まで	平成24年9月7日(金)～ 平成24年11月30日(金)まで	平成24年9月7日(金)～ 平成25年2月15日(金)まで

※第5回大会以降の詳細は、後日発表致します。

ゆりーとダンス

スポーツ祭東京2013のマスコットキャラクター「ゆりーと」をイメージした楽しいダンス。作詞・作曲・振り付けは、あのヒット曲「マル・マル・モリ・モリ!」の振り付けを手がけた濱田"Peco"(ペコ)美和子さんです。



「ゆりーと」は、都民の鳥「ゆりかもめ」がモチーフです。「アスリート」や多くの人が、東京都を舞台に、夢と目標に向かって羽ばたいていこう、スポーツ祭東京2013を応援します。

※、ニッポンには
この夢の力があふれる。



TOKYO 2020
CANDIDATE CITY
2020年 オリンピック・
パラリンピックも日本で!

音声コード

読み上げ装置にて、内容を
音声で聞くことができます。



くわしくは、裏面をご覧ください。インターネットでも!

スポーツ祭東京2013

検索

スポーツ祭東京2013「ゆりーとダンスコンテスト」応募要項

応募部門

部門名	メンバーの年齢制限	振付	対象曲
キッズ部門	メンバー全員が小学生以下(指導者1名の参加を除く)	ゆりーとダンスの既定振付 (シッティングバージョンも含む)	ゆりーとダンス ニッポリ・ファイト!
一般部門	年齢制限なし		

※振付の解説書や対象曲はこちらからダウンロードいただけます。▶ スポーツ祭東京2013ホームページ <http://www.sports-sai-tokyo2013.jp/>

応募要件

- ・出場チームの構成メンバーはすべて東京都内在住又は都内に通勤・通学・通園する方とします。
- ・1チームの構成人数は2名以上とし、概ね40名以下とします。
- ・チームの年齢構成が混在する場合は、最年長者の属する部門で出場するものとします。ただし、キッズ部門では、指導者1名が一緒に出場することができます。
- ・応募に際し、必ず「チーム代表者」を決めてください。各コンテストに関わる事務局からの事務連絡等は、すべてチーム代表者の方にご連絡いたします。
- ・チーム構成メンバー全員が中学生以下の場合は、保護者の方が代表者としてご登録ください。また、大会当日はチーム代表者(保護者の方)もしくは20歳以上の方が、1チーム1名以上同行することを必要とします。

応募に関する注意事項

- ・ご応募は、各会場1チーム1回までとさせていただきます。
- ・大会出場者は複数のチームに参加することはできません。
- ・応募内容に記入漏れや不備があった場合、またチーム代表者と連絡が取れない場合は、ご応募が無効となることがありますのでご注意ください。
- ・チーム代表者は、日中連絡可能な電話番号をご記入ください。
- ・ご応募いただいた申込書は、いかなる場合においても返却はいたしません。
- ・衣装を着用される場合は、参加チームにてご用意ください。ただし、広告目的で、企業名・商品名、それらを意図した図案・商標などを身につけたり表示したりしてコンテストに参加することはできません。
- ・参加費は無料ですが、コンテストへの参加に関わる交通費・宿泊費・食費等の費用は、すべて参加チームのご負担となります。あらかじめご了承ください。
- ・コンテスト当日の様子は主催側の記録として撮影・録音させていただきます。またこれらの記録をホームページ等で公開させていただきます場合がございますので、あらかじめご了承ください。
- ・モバイルサイトからの応募は受け付けておりません。

応募方法

郵送・FAXまたはインターネットにて受け付けております。当チラシの応募要件、応募に関する注意事項を必ずご確認の上、以下の方法で応募してください。

■郵送の場合 ※往復ハガキまたは封書でご郵送ください。(各神切日必着)

【往復ハガキ】必要事項をご記入の上、下記のとおり先までご郵送ください。

【チーム情報】①応募部門 ②チーム名(フリガナ) ③チームの人数(2名以上、概ね40名以下) ④チームのひと言PR
【チーム代表者情報】⑤氏名(フリガナ) ⑥年齢 ⑦続柄(チームとの関係) ⑧郵便番号 ⑨住所(建物名まで含む) ⑩電話番号
(日中連絡可能な電話番号をご記入ください。) ⑪メールアドレス

【封書】申込書を記入の上、下記のとおり先までご郵送ください。その際、切手を貼った返信用封筒を同封ください。

■FAXの場合(各神切日必着) ※申込書を記入の上、下記のとおり先までFAXしてください。

■インターネットの場合 ※下記の専用応募サイトよりご応募ください。

「ゆりーとダンスコンテスト」 応募サイト ▶

【あて先・問合せ先】

〒100-8779郵便事業株式会社 銀座支店留 スポーツ祭東京2013「ゆりーとダンスコンテスト」事務局
TEL:03-3547-3636 受付時間:10時～18時(土日祝日および年末年始(12月27日～1月3日)を除く) FAX:03-3545-4370

※キリトリ線

スポーツ祭東京2013「ゆりーとダンスコンテスト」申込書

●チーム情報

応募する部門にチェック	<input type="checkbox"/> キッズ部門 <input type="checkbox"/> 一般部門	フリガナ チーム名	チームの人数 2名以上、概ね40名以下	名
-------------	---	--------------	------------------------	---

チームのひと言PR

出場を希望する大会に○をしてください。

(1枚で複数回の応募は可能ですが、入賞後の申し込み分は無効とさせていただきます。)

	第1回大会	第2回大会	第3回大会	第4回大会
開催日	平成24年10月8日(月)	平成24年12月9日(日)	平成25年1月13日(日)	平成25年3月16日(土)
実施会場	スポーツ博覧会・東京2012会場 (駒沢オリンピック公園総合運動場)	東京国際フォーラム	立川市泉市民体育館	町田市立総合体育館

●チーム代表者情報 ※チーム構成メンバー全員が中学生以下の場合は、保護者の方が代表者としてご登録ください。

フリガナ 氏名	年齢 歳	続柄 (チームとの関係)
〒□□□□□□□□ 住所	郵便 〒□□□□□□	建物名
電話番号	メール アドレス	@

※日中連絡可能な電話番号をご記入ください

応募期間

チラシ表裏に記載。

応募結果

- ・ご応募いただいたすべてのチームに応募結果を通知します。また、応募状況によっては出場チームを抽選で決定します。
- ・出場チームへは、チーム代表者へ「当日のスケジュール」等をお電話にてご連絡するとともに、「出場のご案内状」を郵送いたします。
- ・抽選に落ちたチームには、通知にてご連絡いたします。

審査

■審査員 濱田Peco(ペコ)美和子さん(「ゆりーとダンス につこり・ファイト!」の作詞・作曲・振付者)
他2名を予定

■審査基準 「ゆりーと感」「チームワーク」「正確さ」「リズム感」「元気の良さ」を審査いたします。

※振り付けのアレンジは、減点の対象となりますのでご注意ください。

※審査方法は、各項目点数方式とし、1～5点で採点いたします。

表彰

・上位3チームおよび審査員特別賞(1チームまたは複数チームが対象)受賞チームを「入賞チーム」として表彰いたします。また、参加者全員にゆりーとオリジナルグッズをプレゼントします。

・各コンテストの入賞チームは、第68回国民体育大会総合開会式(平成25年9月28日土曜日)および第13回全国障害者スポーツ大会開会式(平成25年10月12日土曜日)にご出演していただきます。出演者は約500～1000名を予定しています。

なお、各開会式の本書当日のほか、第68回国民体育大会式典総合リハーサル(平成25年9月21日土曜日)および第13回全国障害者スポーツ大会式典総合リハーサル(平成25年9月23日月曜日・祝日)にご参加いただけます。本書日およびリハーサルの会場は、「味の素スタジアム(調布市)」となります。

個人情報の取り扱い

主催者は個人情報の重要性を認識し、個人情報の保護に関する法律及び関連法令等を遵守し、主催者の個人情報保護方針に基づき、個人情報を取り扱います。コンテスト参加者への、参加案内、コンテスト記録管理、記録発表、また、主催者もしくは委託先からの申込内容に関する確認連絡に利用させていただきます。