



**SVENSON**

着脱増毛の常識が変わる。連続増毛のスヴェンソンが変える。

**プラコネクト<sup>®</sup>装着**

ご相談・ご来店予約

 **0120-30-6071**   
**www.zoumou.net**

連続増毛のスヴェンソンが、  
着脱増毛を進化させる。

## 着脱増毛に新世代装着法 「プラコネクト<sup>®</sup>」

「24時間連続増毛」で増毛法を進化させたスヴェンソンが  
今度は「着脱増毛」を進化させます。

着脱増毛の装着法に「プラコネクト<sup>®</sup>」を新開発。

もっとやさしく。もっとシンプルに。

着脱増毛が使いやすく、そして体にやさしく生まれ変わります。

装着のゆるみを解消した、メンテフリー効果。

金属留具の欠点を解消した、メタルフリー効果。

濡れた際の固着力低下を解消した、ウェットフリー効果。

装着で生じていた問題を「プラコネクト<sup>®</sup>」がすべて解決します。

着けたり外したり、着脱かつらをご利用中の皆様へ。

これから着脱増毛をお考えの皆様へ。

「プラコネクト<sup>®</sup>装着」が力になります。

※特許出願中

※「プラコネクト<sup>®</sup>」はスヴェンソンの全増毛製品に対応します



「プラコネクト<sup>®</sup>装着」なら、  
スムーズに着脱できます。

「プラコネクト<sup>®</sup>」は、スライドさせて留めるシンプルな  
構造をしています。増毛製品を装着させるときも、自毛  
から外すときも、ジョイント部をワンタッチで開閉させ  
るだけ。金属留具のように自毛に留具が絡んでしまう  
心配もありません。



金属留具



プラコネクト<sup>®</sup>



「プラコネクト<sup>®</sup>装着」なら、  
濡れてもしっかり固着できます。

「プラコネクト<sup>®</sup>」のジョイント部は、独自の櫛の歯形状。  
これによって、増毛製品を自毛にしっかりと固着できます。  
たとえば髪が濡れた状態でも、固着力は金属留具より大幅  
に向上。さらに、素材が樹脂なので機能の低下が少なく、  
優れた耐久性を発揮します。

「プラコネクト<sup>®</sup>装着」なら、  
留め直しをなくせます。

金属留具の場合、徐々にゆるんでくることが多く、一日に  
数回は「留め直し」や「着け直し」が必要でした。これは手間  
がかかるだけでなく、人の目にも不自然な行動です。「プラ  
コネクト<sup>®</sup>」なら、髪にしっかりと固着するので「留め直し」や  
「着け直し」を何度もする必要がありません。見た目も行動  
も自然になり、増毛製品を快適に使えるようになります。



連続増毛のスヴェンソンが、  
着脱増毛を進化させる。

## 着脱増毛に新世代装着法 「プラコネクト®」

「24時間連続増毛」で増毛法を進化させたスヴェンソンが  
今度は「着脱増毛」を進化させます。

着脱増毛の装着法に「プラコネクト®」を新開発。

もっとやさしく。もっとシンプルに。

着脱増毛が使いやすく、そして体にやさしく生まれ変わります。

装着のゆるみを解消した、メンテフリー効果。

金属留具の欠点を解消した、メタルフリー効果。

濡れた際の固着力低下を解消した、ウェットフリー効果。

装着で生じていた問題を「プラコネクト®」がすべて解決します。

着けたり外したり、着脱かつらをご利用中の皆様へ。

これから着脱増毛をお考えの皆様へ。

「プラコネクト®」装着」が力になります。

※特許出願中  
※「プラコネクト®」はスヴェンソンの全増毛製品に対応します



## さらに「プラコネクト®」装着なら 安心、快適、体にやさしい。

留具が金属。このことで不便な思いをされた方も多くことでしょう。金属の留具で生じていた様々な問題も、「プラコネクト®」装着なら一気に解消できます。

**1** 金属アレルギーの心配がありません。



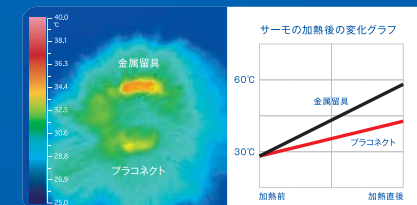
留具が金属の場合、金属が頭皮に触れることで皮膚が赤くただれるアレルギー反応を起こすことがあります。「プラコネクト®」なら素材がノンメタルなので、そんな心配も不要です。

**2** 空港の金属探知機に反応しません。



空港のセキュリティゲートの金属探知機に留具が反応してしまっ。こんな経験をされた方もいることでしょう。「プラコネクト®」なら素材がノンメタルなので、そんな心配も不要です。

**3** サウナに入っても留具が急に熱くなりません。



サウナで留具だけ熱くなって困った…。こんな経験をした方も多くでしょう。金属の留具は熱しやすいので、高温の場所ですぐに熱くなります。「プラコネクト®」なら素材がノンメタルなので、そんな心配も不要です。

**4** 汗や水に濡れても固着力が落ちません。



「プラコネクト®」のジョイント部は、独自の歯形形状をしています。これによって、金属の留具より固着力が大幅に向上。特に髪が濡れた状態では金属の留具に比べて1.4倍の固着力を発揮します。

**5** 金属留具のように塗装がはがれる心配がありません。



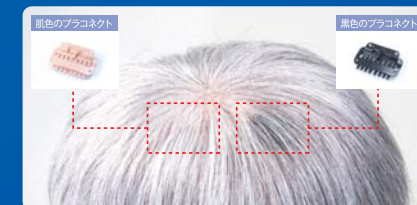
金属の留具は表面に塗装をしているため、使用を重ねるうちに塗装がはがれてくる場合があります。「プラコネクト®」なら塗装などのコーティングはしておらず、樹脂素材そのものに着色しているため、何度使用しても表面がはがれる心配がありません。

**6** フラッシュ撮影で光る心配がありません。



カメラで撮影する際、金属留具にフラッシュが反射し、写真に写ってしまっ。こんなこともノンメタル樹脂素材の「プラコネクト®」なら起こりません。

**7** 間近で見られても自然。白髪でも目立ちません。



「プラコネクト®」は、肌色と黒の2種類が揃っています。白髪の場合、頭皮と同じ肌色タイプを使うことで、周りと同調するので近くで見られても自然です。

**8** 長期間使用しても、その機能をキープします。



金属留具の場合、使用するほど固着力などの機能が低下していく傾向があります。「プラコネクト®」なら機能の低下がより少なく機能をキープ。それは1500回の開閉を繰り返した耐久テストでも実証されています。

## 着脱増毛も連続増毛も、スヴェンソン。装着法が選べる。ニューヘア・ソリューション

着脱増毛の新世代装着法

プラコネクト®

スヴェンソン独自のノンメタル樹脂素材を採用。着けなおしフリー、メタルフリー、ウェットフリー、あらゆる面で進化させた着脱増毛の新しい装着方法です。



髪に押し当てるだけ。

ヘアジップ®

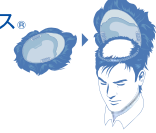
装着するときは、自分の髪に押し当てるだけ。緻密な素材が髪に絡み固定されます。取り外すときも簡単スムーズです。



編み込みの安心と取り外しの自由。

ヘアウィーピングフレックス®

編み込みの土台に毛髪製品を留具で装着。自毛に留具で装着するよりしっかり固定でき、外したいときには自由に取り外しができます。



自毛感覚の24時間連続増毛。

ヘアウィーピングシステム®

毛髪製品を自分の残っている頭髮に、特殊な糸だけを使って編み込んでいく独自の特許技術。従来の増毛法より安心感や快適さが大きく進歩しています。

