

【報道関係各位】

## 2012年 クリスマスに関する調査

- 三連休のクリスマス、“お出かけする”半数超え
- 2012年 関東の“人気イルミネーション”ランキング  
1位「東京駅駅前広場」、2位「東京スカイツリー」、3位「表参道ヒルズ」
- クリスマスにかかる予算 男性 26,432円、女性 19,500円
- クリスマスに欲しいプレゼント  
男性1位「iPad mini」、女性1位「アクセサリ、ジュエリー」

2012年11月21日  
株式会社マクロミル

インターネット調査会社の株式会社マクロミル（本社：東京都港区、代表：杉本哲哉）は、1都3県（東京都、神奈川県、千葉県、埼玉県）の20～59才の男女に、「2012年 クリスマスに関する調査」を実施いたしました。調査手法はインターネットリサーチ。調査期間は2012年11月13日（火）～11月14日（水）。有効回答数は500名から得られました。

### 【調査結果概要】

#### 【1】三連休のクリスマス、“お出かけする”半数超え

1都3県の20～59才の男女に、12月22日～24日の三連休と25日のいずれかにお出かけするかを尋ねたところ、52%が「お出かけする」と回答しました。

日別にみると、「22日（土）」31%、「23日（日/祝）」39%、「24日（月/休日）クリスマスイブ」35%、「25日（火）クリスマス」は15%が「お出かけする」と回答しました。

「お出かけする」と回答した方に、どこへお出かけするか尋ねたところ、1位「イルミネーションを見に行く」44%、2位「クリスマスプレゼントを買いに行く」28%、3位「クリスマスディナーなど、豪華な外食をする」25%でした。

#### 【2】2012年 関東の“人気イルミネーション”ランキング

##### 1位「東京駅駅前広場」、2位「東京スカイツリー」、3位「表参道ヒルズ」

“今年行ってみたい関東のイルミネーションスポット”はどこか尋ねたところ、1位は約100年前の建設当初の姿に復元された東京駅丸の内駅舎の“新演出”が見られる「東京駅駅前広場」28%、次いで2012年話題をさらった「東京スカイツリー」26%、3位はウォルト・ディズニー生誕110周年を記念した演出が行われる「表参道ヒルズ」21%となっています。

#### 【3】クリスマスにかかる予算 男性 26,432円、女性 19,500円

今年のクリスマスのために使おうと思っている全体予算（飲食代やプレゼント代など、クリスマスにつかう予算の合計）を尋ねたところ、平均金額は22,671円となりました。男女別にみると、男性は26,432円、女性は19,500円となり、男性の出費額のほうが6,932円多くなっています。2010年調査と比較すると、クリスマス予算は全体平均が2,001円増加し、男女別平均では、男性は1,811円増加、女性は2,573円増加していました。

#### 【4】クリスマスに欲しいプレゼント 男性1位「iPad mini」、女性1位「アクセサリ、ジュエリー」

クリスマスに欲しいプレゼントを尋ねると、女性は年代を問わず「アクセサリ」がトップで、30代では「洋服」が同率1位でした。男性の1位は「iPad mini」で、全年代において「iPad mini」が2位以上にランクインしているのが特徴的です。

▼ 詳細レポート：[http://www.macromill.com/r\\_data/20121120christmas/index.html](http://www.macromill.com/r_data/20121120christmas/index.html)

## 2012年クリスマスに関する調査

### 【調査結果詳細】

#### ■ 調査概要

調査方法：	インターネットリサーチ					
調査地域：	1都3県（東京都、神奈川県、千葉県、埼玉県）					
調査対象：	20～59才の男女（マクロミルモニタ会員）					
有効回答数：	合計 500 サンプル		20代	30代	40代	50代
		男性	62s	63s	62s	63s
		女性	63s	62s	63s	62s
調査日時：	2012年11月13日（火）～11月14日（水）					
調査機関：	株式会社マクロミル					

### I. 2012年クリスマスの過ごし方

#### ■ 三連休のクリスマス、“お出かけする” 半数超え

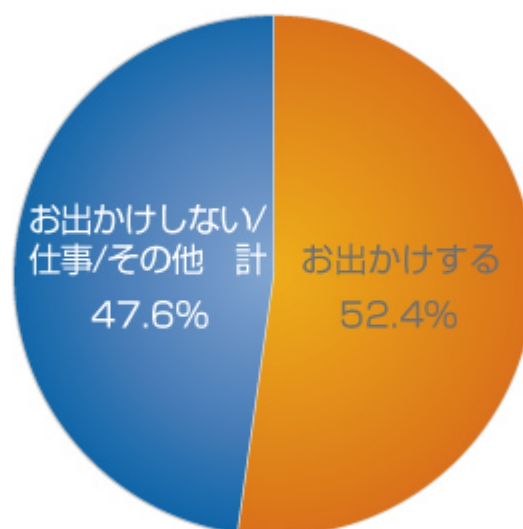
1都3県の20～59才の男女に、12月22日～24日の三連休と25日のいずれかにお出かけをするかを尋ねたところ、52%が「お出かけする」と回答しました。【図1-1】

日別にみると、「22日（土）」31%、「23日（日/祝）」39%、「24日（月/休日）クリスマスイブ」35%、「25日（火）クリスマス」は15%となっています。【図1-2】

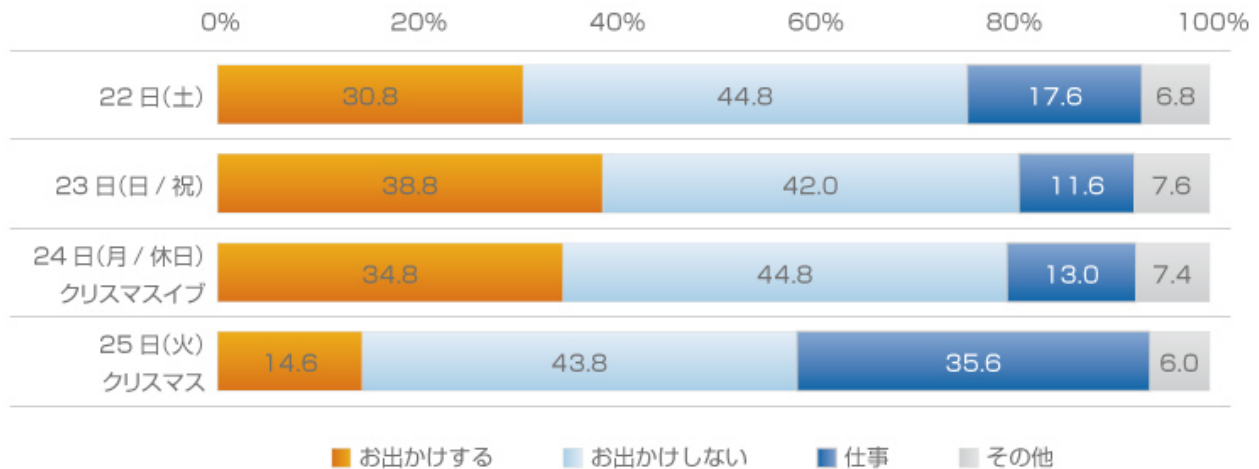
#### 【図1】クリスマスのお出かけ予定

Q. 12月22日～24日の三連休、25日はお出かけする予定ですか？  
 （主なものを1つ）(n=500)

【図1-1】お出かけ予定  
 <12月22日～24日の三連休、25日のいずれか>



【図1-2】お出かけ予定  
 <12月22日～24日の三連休、25日の日別>



■ お出かけランキング トップは「イルミネーションを見に行く」44%

12月22日～24日の三連休と25日のいずれかに「お出かけする」と回答した方に、どこへお出かけするか尋ねたところ、お出かけ先トップは「イルミネーションを見に行く」44%、次いで「クリスマスプレゼントを買いに行く」28%、「クリスマスディナーなど、豪華な夕食をする」25%となっています。

【図2】

【図2】クリスマスのお出かけ先  
 <ベース:12月22日～24日の三連休、25日いずれかにお出かけする(n=262)>

Q. (12月22日～24日の三連休、25日は)  
 どこへお出かけする予定ですか？(複数回答可)

順位	お出かけの予定	%
1	イルミネーションを見に行く	43.9
2	クリスマスプレゼントを買いに行く	27.9
3	クリスマスディナーなど、豪華な夕食をする	25.2
4	友人宅などでホームパーティーをする	14.9
5	テーマパークやレジャー施設 (ディズニーリゾート、遊園地、映画館など)へ行く	14.5
6	お店などでパーティーをする	9.9
7	国内旅行に行く	8.0
8	ホテルに宿泊する	7.3
	コンサートやライブに行く	
9	温泉に行く	3.8

上位10位を抜粋

■ 2012年 関東の“人気イルミネーション”ランキング  
 1位「東京駅駅前広場」、2位「東京スカイツリー」、3位「表参道ヒルズ」

三連休クリスマスのお出かけ先として人気の「イルミネーション」。今年行ってみたい関東のイルミネーションスポットはどこか尋ねました。

1位は約100年前の建設当初の姿に復元された東京駅丸の内駅舎の“新演出”が見られる「東京駅駅前広場」28%、次いで2012年話題をさらった「東京スカイツリー」26%、3位はウォルト・ディズニー生誕110周年を記念した演出が行われる「表参道ヒルズ」21%となっています。【図3】

【図3】2012年 関東の“人気イルミネーション”ランキング

Q. 今年行ってみたい「関東のイルミネーションスポット」はどこですか？  
 (複数回答可)(n=500)

順位	関東のイルミネーションスポット	%
1	東京駅駅前広場	28.4
2	東京スカイツリー	26.4
3	表参道ヒルズ	21.2
4	東京ミッドタウン	19.4
5	横浜赤レンガ倉庫	16.8
6	六本木けやき坂通り	14.4
7	丸の内仲通り	11.8
	横浜ランドマークタワー	
8	東京タワー	11.2
9	恵比寿ガーデンプレイス	8.6

上位10位を抜粋

## II. 2012年クリスマスの予算やお買い物

### ■ クリスマスにかける予算 男性 26,432 円、女性 19,500 円

今年のクリスマスのために使おうと思っている全体予算（飲食代やプレゼント代など、クリスマスにつかう予算の合計）を尋ねたところ、平均金額は 22,671 円となりました。男女別にみると、男性は 26,432 円、女性は 19,500 円となり、男性の出費額のほうが 6,932 円多くなっています。2010 年調査と比較すると、クリスマス予算は全体平均が 2,001 円増加し、男女別平均では、男性は 1,811 円増加、女性は 2,573 円増加していました。【図 4】

**【図4】クリスマスにかける合計の予算**

Q.あなたが考えている、クリスマスにかける合計予算をお知らせください。

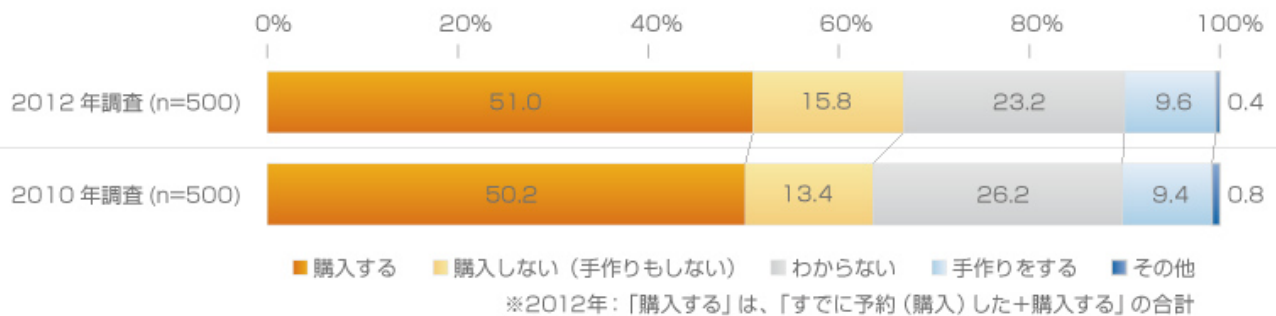
2012年調査		(参考) 2010年調査		(参考) 2008年調査	
全体平均 (n=411)	22,671円	全体平均 (n=440)	20,670円	全体平均 (n=467)	20,826円
男性平均 (n=188)	26,432円	男性平均 (n=214)	24,621円	男性平均 (n=217)	23,479円
女性平均 (n=223)	19,500円	女性平均 (n=226)	16,927円	女性平均 (n=250)	18,524円

※クリスマスにかける合計予算：食事代やプレゼント代など、クリスマスのためにつかう予算の合計  
 ※0円や異常値は削除

■ クリスマスケーキを「購入する」51%。ケーキの予算は平均「2,697円」

クリスマスケーキの購入予定について尋ねたところ、「購入する」（購入する+すでに購入（予約）をした）と回答した人は51%となりました。一方で「購入しない（手作りもしない）」と回答した人は16%となりました。【図5】

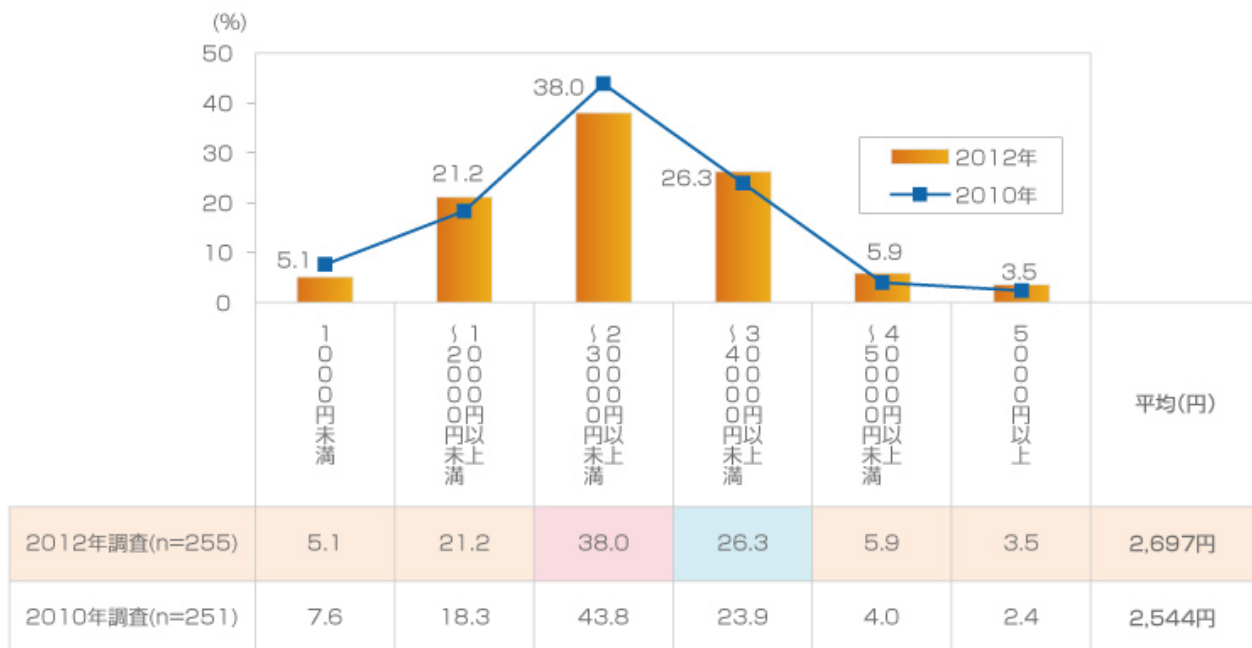
【図5】クリスマスケーキ購入予定の有無  
Q.今年（2012年）はクリスマスケーキを購入する予定ですか？(n=500)



さらに、クリスマスケーキの購入予定がある人に、その予算について尋ねたところ、平均「2,697円」でした。2010年調査の予算と比較すると「2,000円以上～3,000円未満」が6ポイントダウンし、「3,000円以上～4,000円未満」が2ポイントアップし、平均で153円アップしています。【図6】

【図6】購入を予定しているクリスマスケーキの予算  
＜ベース：クリスマスケーキ 購入予定+購入（予約）済 (n=255)＞

クリスマスケーキの予算はいくらですか？すでに購入（予約）した方は、いくらでしたか？  
※複数購入する（購入した）場合は、一番高いケーキの予算（金額）



※平均値は各々のカテゴリーの中間値(5000円以上は5000円)として加重平均で算出

また、クリスマスケーキの購入先を尋ねると、「洋菓子店」が57%で最多、次いで「百貨店」17%、「スーパー」13%となっています。【図7】

**【図7】クリスマスケーキ購入先ランキング**

<ベース:クリスマスケーキ 購入予定+購入(予約)済 (n=255)>

Q. クリスマスケーキはどこで購入する予定ですか？  
 すでに購入(予約)した方は、どこで購入(予約)しましたか？

順位	クリスマスケーキ購入先ランキング	%
1	洋菓子店	56.9
2	百貨店	17.3
3	スーパー	12.9
4	コンビニエンスストア	6.3
5	インターネット、通販	1.6
6	ホテル	1.2
7	その他	3.9

※複数購入の場合は、一番高いケーキの購入先  
 ※店舗のケーキをインターネットで予約する場合は、店舗を選択



■ クリスマスに欲しいプレゼント  
男性1位「iPad mini」、女性1位「アクセサリ、ジュエリー」

クリスマスに欲しいプレゼントを尋ねると、女性は年代を問わず「アクセサリ」がトップで、30代では「洋服」が同率1位でした。男性の1位は「iPad mini」で、全年代において「iPad mini」が2位以上にランクインしているのが特徴的です。【図8】

【図8】クリスマスに欲しいプレゼントランキング

Q. あなた自身が今年のクリスマスに欲しいと思うプレゼントをお選びください。(複数回答可)  
 (n=500 / 性別は上位5位、性年代別は上位3位を抜粋)

順位	男性/n=250	%
1	iPad mini	17.2
2	洋服	13.2
3	財布	12.0
4	パソコン	11.6
5	腕時計	10.8

順位	女性/n=250	%
1	アクセサリ、ジュエリー	33.6
2	洋服	28.4
3	バッグ	24.8
4	靴、ブーツ	17.2
5	腕時計	13.2

順位	男性20代/n=62	%
1	洋服	25.8
2	iPad mini	22.6
3	腕時計 財布	17.7

順位	女性20代/n=63	%
1	アクセサリ、ジュエリー	44.4
2	バッグ	41.3
3	洋服	33.3

順位	男性30代/n=63	%
1	iPad mini	15.9
2	財布	14.3
3	パソコン	12.7

順位	女性30代/n=62	%
1	アクセサリ、ジュエリー 洋服	37.1
2	バッグ	24.2

順位	男性40代/n=62	%
1	iPad mini	12.9
2	国内旅行 財布 パソコン	11.3

順位	女性40代/n=63	%
1	アクセサリ、ジュエリー	31.7
2	洋服	28.6
3	バッグ	22.2

順位	男性50代/n=63	%
1	iPad mini	17.5
2	国内旅行	9.5
3	パソコン 洋服	7.9

順位	女性50代/n=62	%
1	アクセサリ、ジュエリー	21.0
2	洋服 手袋、マフラー	14.5



**【株式会社マクロミル 会社概要】**

株式会社マクロミルは、さまざまな企業の商品やサービス等に対する消費者の声を、インターネットを活用して瞬時に集める市場調査会社です。

国内100万人を超えるマクロミルモニタを調査対象として迅速なネットリサーチを行う「QuickMill」のほか、世界各国の消費者を対象にした海外市場調査「GlobalMill」、自社会場を活用したグループ・インタビューや会場調査などさまざまなリサーチサービスを展開しています。

- 社名 ■株式会社マクロミル
- 本社 ■東京都港区港南2-16-1 品川イーストワンタワー11F 〒108-0075
- URL ■www.macromill.com
- 設立 ■2000年1月31日
- 資本金 ■16億4,705万円 ※2012年11月1日現在
- 上場取引所 ■東証一部 (証券コード: 3730)
- 代表者 ■代表取締役会長兼社長 杉本哲哉
- 従業員数 ■578名 ※2012年10月末現在
- 事業内容 ■インターネットを活用した市場調査 (ネットリサーチ)

**本件に関するお問い合わせ先**

株式会社マクロミル 広報室：度会(わたらい)  
 東京都港区港南 2-16-1 品川イーストワンタワー11F 〒108-0075  
 TEL:03-6716-0707 FAX:03-6716-0701 E-mail:press@macromill.com

**《 引用・転載時のクレジット表記のお願い 》**

本リリースの引用・転載の際は、必ずクレジットを明記していただきますようお願い申し上げます。調査結果のグラフ・表をご利用の場合は、データ部分に当社クレジットの掲載をお願い致します。

〈例〉「インターネット調査会社のマクロミルが実施した調査結果によると…」

