

2018年2月9日

 株式会社パートナーエージェント
 (証券コード:東証マザーズ6181)

婚活支援サービスのパートナーエージェント 横浜市の“農園”で障がい者の雇用を促進 働き方の多様化を推進

成婚率にこだわる婚活支援サービスを展開する株式会社パートナーエージェント(本社:東京都品川区、代表取締役社長:佐藤茂、証券コード:東証マザーズ6181、URL:<https://www.p-a.jp/>、以下パートナーエージェント)は、働き方改革の多様化の推進を行っております。その一環として2018年1月25日(木)より株式会社スタートライン(本社:東京都八王子市、代表取締役:西村賢治)の「農園型障がい者雇用支援サービスIBUKI」を導入し、障がい者の雇用を促進しますのでお知らせいたします。



■農園での障がい者雇用で「世の中にもっと笑顔をもっと幸せを。」

2018年4月より精神障がい者の雇用が義務化され、障害者法定雇用率も引き上げとなります。「障害者の雇用の促進等に関する法律」が改正されるため、企業としても「障がい者の雇用対策を総合的に推進すること」が求められます。さらに、雇用形態や契約期間の「2018年度問題」もあり、企業にとって働き方の改革が重要になります。

パートナーエージェントでは、これらの社会的な変化への対応、また企業理念である「世の中に、もっと笑顔をもっと幸せを。」を実現するため、2017年より“働き方の多様化”に注力してきました。2017年11月には多事業化が進む中で、より柔軟にワークライフバランスを実現できるよう、従業員の声を聴き、シフト改善(始業時間をより早めたり、更に小刻みなシフトを追加等)を行いました。今回はさらなる施策として、株式会社スタートラインの「農園型障がい者雇用支援サービスIBUKI」を導入し、障がい者にとって“安心して働ける場”を提供します。

■農園でハーブなどを栽培し、福利厚生に活用

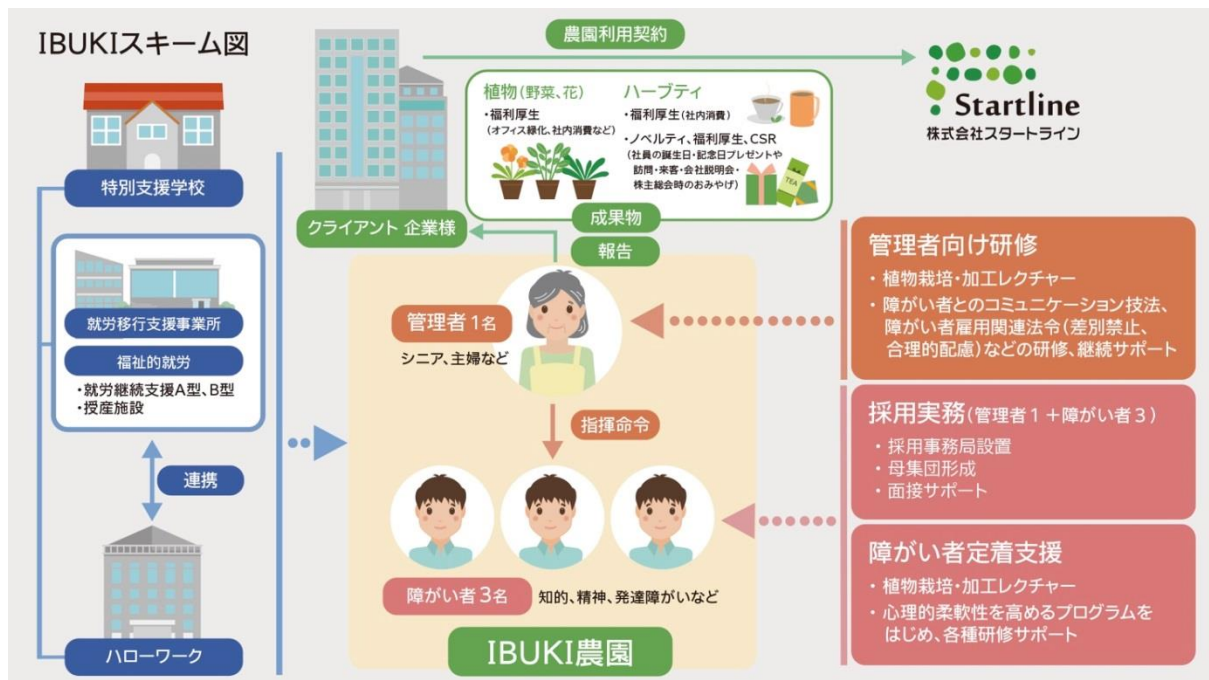
具体的な取り組みとして、横浜市鶴見にある屋内型農園(以下PA農園)で農作物を栽培。農園では、ハーブ・葉物野菜・エディブルフラワーなどをつくり、全国の当社オフィスと運営する結婚相談所の緑化、来店されるお客様へハーブティーとして提供します。また収穫したハーブ等の農作物は社員に福利厚生の一環として提供します。



※写真はイメージです。

■「農園型障がい者雇用支援サービスIBUKI」とは

株式会社スタートラインが運営する天候の影響を受けない安全な屋内農園で、主に知的・精神障がい者を雇用して約50種類のハーブ、葉物野菜、エディブルフラワーを栽培し、自社の福利厚生や販促物などとして提供するプログラムです。



■株式会社スタートラインのコメント

2018年4月からの精神障がい者の雇用義務化に伴い障害者法定雇用率の引き上げが実施される中、多くの企業においては、障がい者の支援ノウハウの不足、受け入れ体制の未整備、障がい者にどのような業務を任せてよいか分からないなど障がい者の雇用は難しいと感じられています。一方で、多くの知的障がい者が最低賃金を下回る工賃で就労している現状もあります。当社では、「農園型障がい者雇用支援サービスIBUKI」が企業、障がい者双方の課題を解決する有効な手段であると考えております。

<農園型のメリットについて>

「農園型障がい者雇用支援サービスIBUKI」における企業側のメリットは、自社での受け入れ体制の構築や、成果物によりCSR向上につながるブランディングツールを創出できる点です。更に、障がい者にとっても、安全な就業環境で、安心して自身のペースで就業を続けることが可能です。農園は都心からのアクセスも良く、都心に本社がある企業にとって安心だとのお声をいただいております。

■PA農園で働く方のコメント

「日に日にできることがふえて、たのしいです。もっといろいろやってみたいです。」

「このお仕事を始めて、まちにある緑をよく見るようになりました。植物を写真にとってみたいです。」

■今後の働き方の多様化について

パートナーエージェントは、「世の中に、もっと笑顔をもっと幸せを。」という企業理念を実現する為に、お客様だけでなく、従業員の幸せの実現にも尽力しております。お客様のご期待に応える為に、今般多くの事業を孵化させておりますが、それにあわせ弊社スタッフがいきいきと働ける環境も同時に整えて参ります。既成概念に縛られることなく、お客様同様にスタッフのQOL向上に向けて挑戦してゆきます。

[株式会社パートナーエージェント 会社概要]

商 号: 株式会社パートナーエージェント

証券コード: 東証マザーズ6181

代 表 者: 代表取締役社長 佐藤 茂

創 業: 2006年9月

所 在 地: 東京都品川区大崎1丁目20-3
イマス大崎ビル4階

U R L : パートナーエージェント <https://www.p-a.jp/>
: めばえ保育ルーム <http://www.mebae-h.jp/>

- 事業内容 : 1. 結婚相手の紹介、相談
2. 交際、結婚に関する調査研究
3. イベント、旅行の企画・運営
4. 生命保険、損害保険代理店
5. 挙式、披露宴の企画・斡旋
6. カウンセリング、各種セミナー運営
7. 会員誌、その他出版
8. Webサイト、Webコミュニティの企画・運営
9. 託児所及び保育所の経営、事務所内外の保育の受託業務



顧客満足度 No.1
2017年 結婚相談所

※2017年 オリコン顧客満足度調査において



成婚率 No.1

※株式会社ネオマーケティング調べ



～代表メッセージ～

現代は、結婚しにくい時代と言われています。
仲人やお見合いなどの社会的な出会いの場が減少し、結婚したくても
機会に恵まれない多くの独身者がいます。
当社はもっと信頼できる結婚情報サービスを目指して設立されました。

現在QOL(Quality of Life)事業では、人々の生活や人生を豊かにすることで
ひとりでも多くの方が幸せを感じることで世の中を目指し、
結婚や新生活の様々なサービスを提供しております。
これからも多様化する結婚・生活における問題の解決に貢献してまいります。

※株式会社ネオマーケティング調べ

・調査対象企業

1) デスクリサーチで国内に同一資本、11店舗以上以上構える結婚相談所7社を抽出

2) インターネットリサーチで登録・在籍率上位5社を抽出(サンプル数が一定数以上回収できた企業)

・調査回答者 全国の20歳～59歳男女、2013年1月以降に調査対象企業の結婚相談所に登録・在籍していた経験がある人 1,062人

・調査手法 デスクリサーチ及びインターネットリサーチ

・調査実施期間 2017年7月26日(水)～7月31日(月)

・成婚率の定義 本調査において2013年以降の登録者数内の成婚退会者数比率

＜本件に関する報道関係者からのお問合せ先＞

株式会社パートナーエージェント 広報担当: 平田

TEL: 03-6388-9831(部署直通) FAX: 03-5759-2701

Mobile: 080-4575-7766(担当者直通) Mail: megumi-hirata@p-a.jp