

2015年7月7日  
株式会社パートナーエージェント

## 婚活支援サービスのパートナーエージェント

# 【全国初】佐賀県の結婚相談員養成講座を受託

## “さが出会いサポートセンター”結婚相談員7名が受講

成婚率にこだわる婚活支援サービスを展開する株式会社パートナーエージェント(本社:東京都品川区、代表取締役:佐藤茂、以下パートナーエージェント)は、佐賀県の結婚相談員養成講座を受託し、2015年6月29日～30日の2日間で実施いたしました。都道府県レベルの自治体が運営する結婚支援事業所の相談員養成を民間の婚活支援サービス会社が受託するのは、全国で初めてのことです。※2015年6月30日現在 自社調べ



### ◆民間企業のノウハウを取り入れたい

佐賀県では、県民の「出会い・結婚・出産・子育て」というライフステージにあわせた“しあわせづくり”をお手伝いするため、「418(しあわせいっぱい)プロジェクト」を推進しています。中でも、独身男女の1対1の出会いをサポートする“さが出会いサポートセンター”(https://www.sagadeai.com/)を昨年8月より開所し、登録者数も順調に伸びています。(2015年3月末時点:481名)“さが出会いサポートセンター”では、登録者数が増えるにつれ、婚活者からの相談も増えたことから、民間の婚活支援サービス提供企業のノウハウを取り入れたいとのご要望へと繋がり、今回の実施に至りました。

今回実施した結婚相談員養成講座では、パートナーエージェントの婚活コンシェルジュを育成しているトレーナーの責任者(コンシェルジュトレーナーチーム マネージャー 丸尾千扇)が講師を務め、動画を用いて婚活者と相談員のやり取りの事例を具体的に紹介し、座学だけではなく実践的な内容となりました。

受講していただきました相談員の皆様へのアンケートでは、「動画があることで客観的に相談ノウハウを学べた」「質問タイムで、これまでの疑問や課題が解消されて満足した」といった感想が寄せられました。

今後もパートナーエージェントでは、佐賀県の「独身者向けセミナー」実施や、その他地方自治体の運営する結婚支援事業所の結婚相談員サポートデスク(仮称)の開設など、それぞれの地域の特性とニーズを基に、地方自治体向けサービス開発を推進してまいります。

# Press Release

## ～結婚相談員要請講座実施概要～

- ▶講座① 60分 「結婚相談員とは」
- ↓
- ▶講座② 60分 「聴く力」の基本
- ↓
- ▶講座③ 60分 「聴く力」の技術
- ↓
- ▶講座④ 60分 「(受け止めて)返す力」
- ↓
- ▶講座⑤ 60分 「苦情の対応の心得」
- ↓
- ▶講座⑥ 60分 「婚活スキルアップ指導」
- ↓
- ▶講座⑦ 60分 「総合演習Ⅰ」
- ↓
- ▶講座⑧ 60分 「総合演習Ⅱ」



## ～さが出会いサポートセンターについて～

佐賀県では、少子化対策として「出会い・婚活、妊娠・出産、子育て」というライフステージにあわせたしあわせづくりのお手伝いをする『418(しあわせいっぱい)プロジェクト』に取り組んでいます。

晩婚化や未婚化に対する取組として「さが出会いサポートセンター」を設置し独身男女の1対1の出会いを支援します。

### ▶事業内容

- ・「さが出会いサポートセンター」の設置・運営
- ・会員登録・閲覧/マッチング受付: 会員の登録を行い、会員同士のプロフィールを開示し、閲覧・マッチング申込みを受け付ます。
- ・お引き合わせ/フォロー: マッチングが成立した会員同士のお引き合わせを行います。婚活サポーターが立ち会い、フォローします。

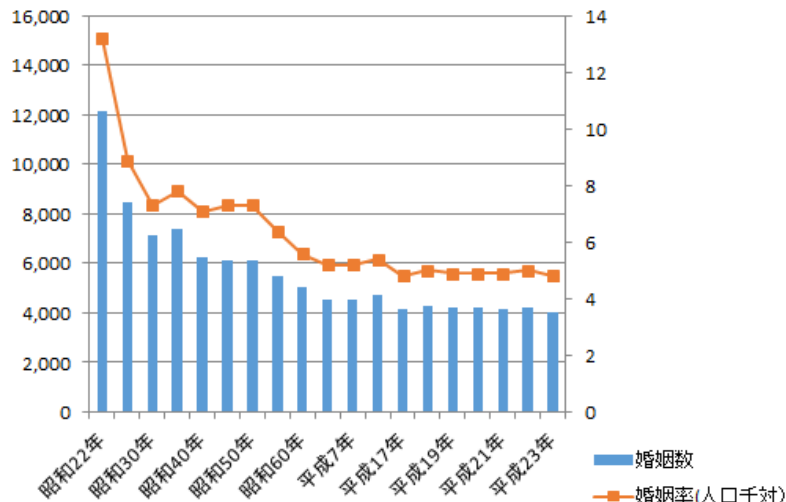
(参考: さが出会いサポートセンターHP)

## ～参考”佐賀県の婚姻状況について”～

平成23年の本県の婚姻数は4,015件で前年の4,210件より減少し、婚姻率(人口千対)は前年の5.0を下回り4.8となっている。婚姻率の年次推移は、終戦直後の婚姻ブームのあと急速に低下し、昭和30年代の初めは上昇の傾向にあったが、34年を境にしてゆるやかに低下を続けた。

40年代に入ると、戦後第2の婚姻ブームを反映して上昇を始めたが、47年をピークに低下し、平成2年以降は多少のばらつきはあるものの、ほぼ横ばいで推移している。

(参考: 佐賀県平成23年人口動態統計)



## [株式会社パートナーエージェント 会社概要]

商号：株式会社パートナーエージェント

代表者：代表取締役 佐藤 茂

設立：2006年9月

所在地：東京都品川区大崎1丁目20-3

イマス大崎ビル4階

URL：<http://www.p-a.jp/>

事業内容：1.結婚相手の紹介、相談

2.イベント、旅行の企画・運営

3.会員誌、その他出版

4.挙式、披露宴、及び

新婚旅行の企画・斡旋

5.カウンセリング、カルチャー講座運営 パートナーエージェント銀座店

6.Webサイト、Webコミュニティの企画・運営

7.その他、上記に関する周辺業務



### ～代表メッセージ～

現代は、結婚しにくい時代と言われています。

仲人やお見合いなどの社会的な出会いの場が減少し、

結婚をしたくても機会に恵まれない多くの独身者がいます。

当社は、もっと信頼できる結婚情報サービスを目指して設立されました。

従来の結婚相談のサービスを見直し、結婚を望む顧客へ高い成果を

提供することで多くのお客様の支持を頂いてきました。

これからも、1年以内の結婚を支援するエージェントとして

未婚・晩婚を解決する社会の実現へ貢献して参ります。



### 各支店一覧

- ◆札幌店 (北海道札幌市中央区北5条西2-5 JRタワーオフィスプラザさっぽろ15階)
- ◆新宿店 (東京都新宿区西新宿1-13-12 西新宿昭和ビル9階)
- ◆西新宿店 (東京都新宿区西新宿1-22-15 グラフィオ西新宿10階)
- ◆銀座店 (東京都千代田区有楽町2-5-1 有楽町マリオン14階)
- ◆銀座数寄屋橋店 (東京都中央区銀座5-1-7 数寄屋橋ビル5階)
- ◆池袋店 (東京都豊島区西池袋1-17-10 エキニア池袋4階)
- ◆丸の内店 (東京都千代田区丸の内3-1-1 国際ビル2階)
- ◆町田店 (東京都町田市中町1-1-4 No.R 町田北3階)
- ◆上野店 (東京都台東区上野2-13-10 朝日生命上野ビル 6階)
- ◆横浜店 (神奈川県横浜市西区北幸2-1-22 ナガオカビル5階)
- ◆大宮店 (埼玉県さいたま市大宮区仲町1-110 OMIYA NSDビル8階)
- ◆千葉店 (千葉県千葉市中央区新町1-17 JPR千葉ビル13階)
- ◆船橋店 (千葉県船橋市本町6-2-20 ゼブラ船橋ビル6階)
- ◆静岡店 (静岡県静岡市葵区御幸町11-30 エクセルワード静岡ビル9階)
- ◆名古屋店 (愛知県名古屋市中村区名駅4-5-20 第二堀内ビルディング8階)
- ◆名駅桜通北店 (愛知県名古屋市中村区名駅2-41-10 アストラレー名駅5階)
- ◆大阪店 (大阪府大阪市北区梅田1-8-17 大阪第一生命ビル6階)
- ◆なんば店 (大阪府大阪市中央区難波3-6-11 なんば池田ビル6階) ※7月3日(金)オープン
- ◆京都店 (京都府京都市下京区四条通烏丸東入長刀鉾町20番地 四条烏丸TFスクエア3階)
- ◆神戸店 (兵庫県神戸市中央区小野柄通7-1-1 日本生命三宮駅ビル6階)
- ◆福岡店 (福岡県福岡市中央区天神2-3-13 USHIOビル5階)

### <本件に関する報道関係者からのお問合せ先>

株式会社パートナーエージェント 広報担当：森川

TEL.03-6388-9831 FAX.03-5759-2701 Webサイト：<http://www.p-a.jp>