

2016年3月2日  
株式会社パートナーエージェント

## Vol.46 婚活総合研究所「10代・20代の結婚意欲・意識」アンケート調査実施

### 現代の10代・20代「結婚はしたい」半数以上。 但し、相手が見つからなければあきらめも早い?!

～結婚相手に求める条件、10代男性「性格」「容姿」「価値観」、女性10代、20代とも「性格」「価値観」を最も重要視する～

成婚率にこだわる婚活支援サービスを展開する株式会社パートナーエージェント(証券コード:東証マザーズ6181、本社:東京都品川区、代表取締役社長:佐藤茂、<http://www.p-ajp/>、以下パートナーエージェント)は「10代・20代の結婚意欲・意識」に関するアンケート調査を実施いたしました。

#### <調査背景>

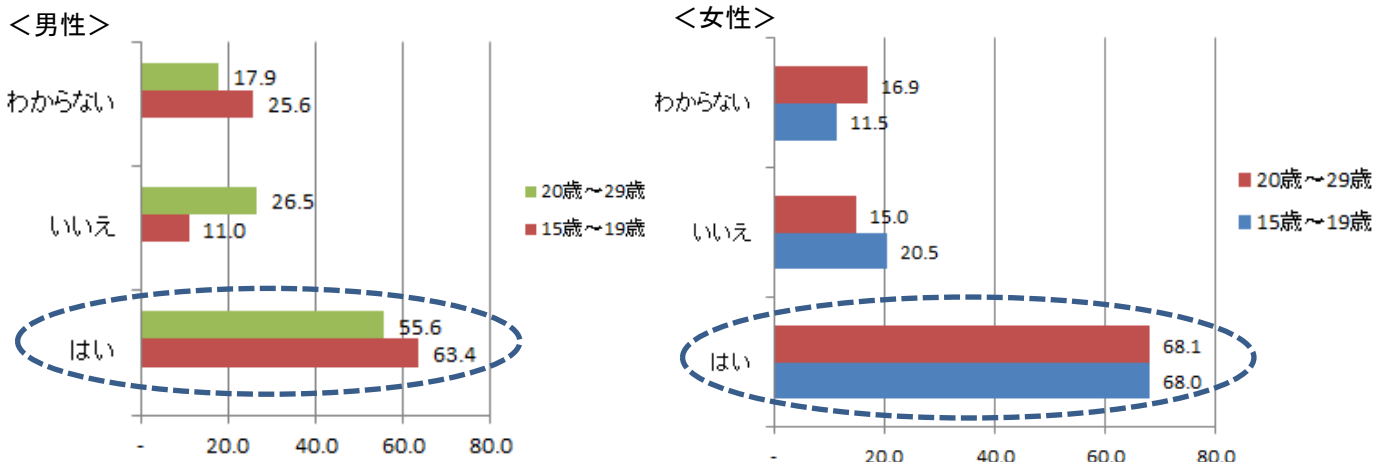
生涯未婚率が上昇を続け、2010年時点で男性20.14%、女性10.61%(国立社会保障・人口問題研究所「人口統計資料2014」)にまで達し、「婚活」が当たり前となっており、また必要な世の中となっています。現代は結婚したくてもしにくい時代といわれており、「少子化・未婚化」というキーワードが日々メディアで飛び交っている中、生活している現代の10代、20代の世代は「結婚」についてどう考えているのか、調査してみました。

#### <調査結果サマリ>

- ・結婚願望あり。男女、10代、20代とも半数以上。
- ・理想の結婚年齢「20代後半」4割強。「早く子育てをしたいから」の理由多く。
- ・結婚相手に求める条件、10代男性「性格」「容姿」、女性10代、20代とも「性格」「価値観」を最も重要視。
- ・結婚相手が見つからない場合、周囲の協力を得ず、男女とも「結婚をあきらめる」がトップの3割。

#### ◆結婚願望あり。男女、10代、20代とも半数以上。

まずはじめに、結婚をしたいかどうか質問してみました。すると、10代男性(63.4%)、20代男性(55.6%)、10代女性(68.0%)、20代女性(68.1%)とそれぞれ半数以上の人々が結婚を望んでいることがわかりました。



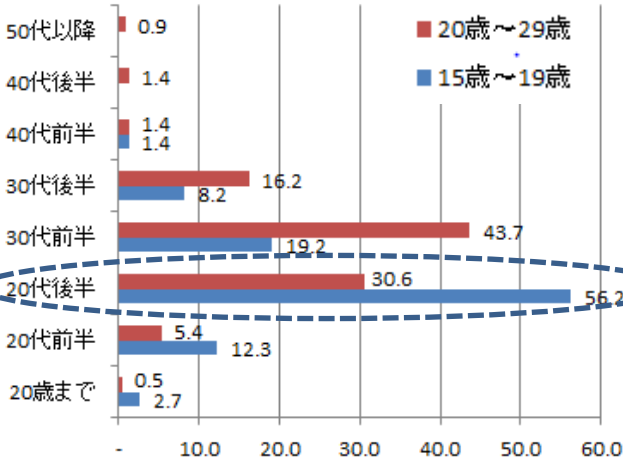
<本件に関する報道関係者からのお問合せ先>  
株式会社パートナーエージェント 広報担当:森川  
TEL.03-6388-9831 FAX.03-5759-2701

◆理想の結婚年齢「20代後半」4割強。「早く子育てをしたいから」の理由多く。

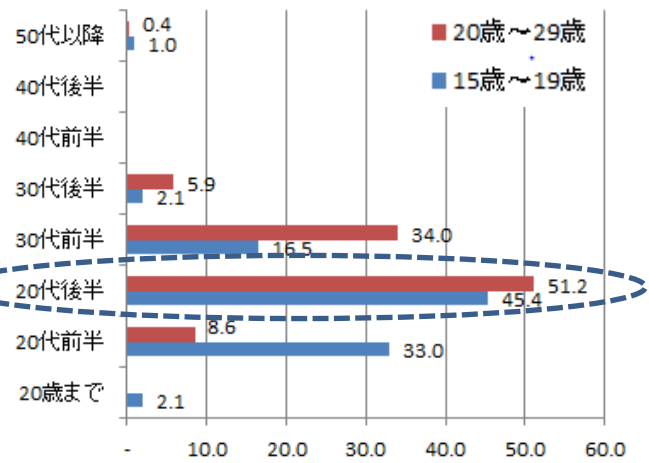


続いて、理想の結婚年齢について質問してみました。男女とも各年代20代後半が希望(男性86.8%・女性96.6%)と最も多くの方が回答しています。続いて多い年代が30代前半が希望(男性62.9%・女性50.5%)という結果になりました。晩婚化が進んでいる中、現代の若い世代早婚を希望する人が多いことがわかりました。

<男性>



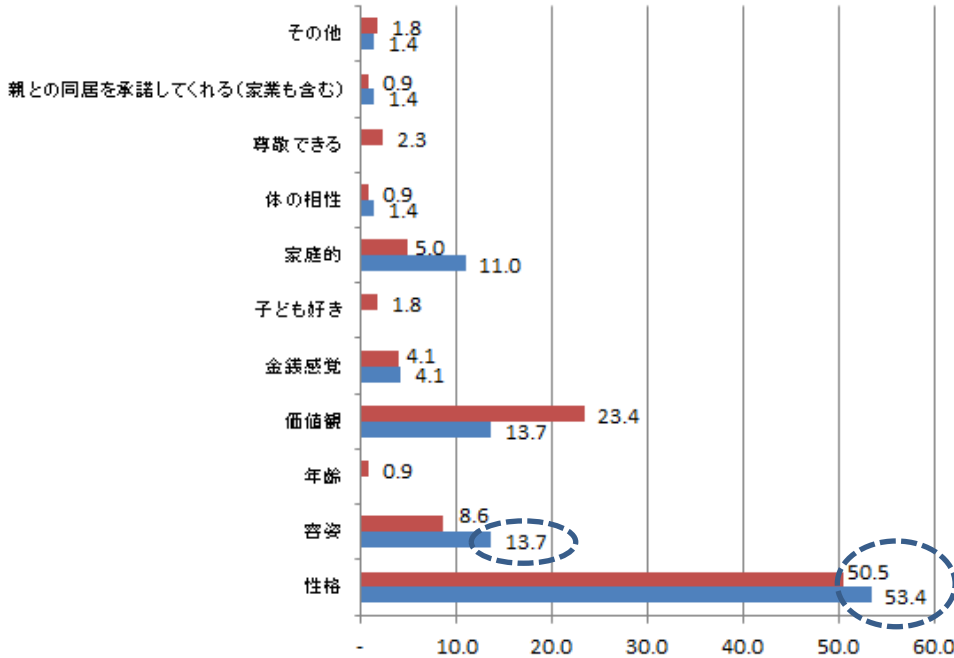
<女性>



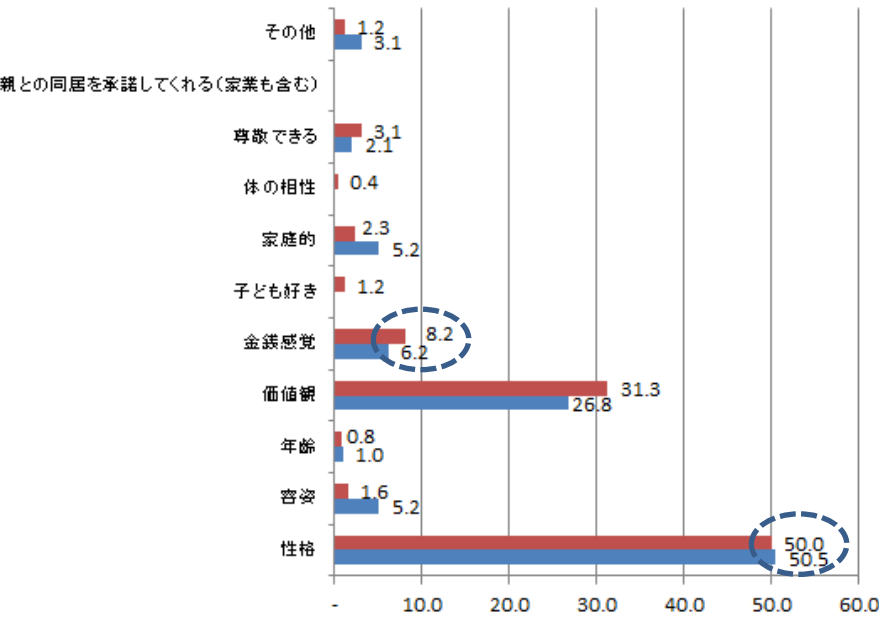
◆結婚相手に求める条件、10代男性「性格」「容姿」「価値観」、女性10代、20代とも「性格」「価値観」を最も重要視。

では、実際結婚を考えると、求める条件は何か質問してみました。男女とも半数以上が「性格」と回答しました。次に多い回答を年代別でみると、男性10代は「容姿(13.7%)」「価値観(13.7%)」、20代男性は「価値観(23.4%)」。女性は10代、20代とも「価値観」(10代/26.8%、20代/31.3%)という結果になりました。また、男性には「家庭的」な人を、女性では「金銭感」を重要視する回答も目立ちました。

<男性>



<女性>

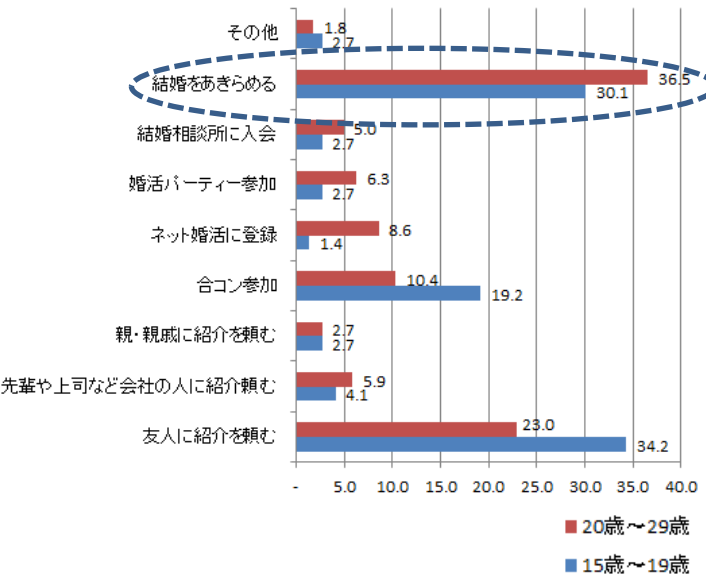


◆結婚相手が見つからない場合、周囲の協力を得ず、男女とも「結婚をあきらめる」がトップの3割。

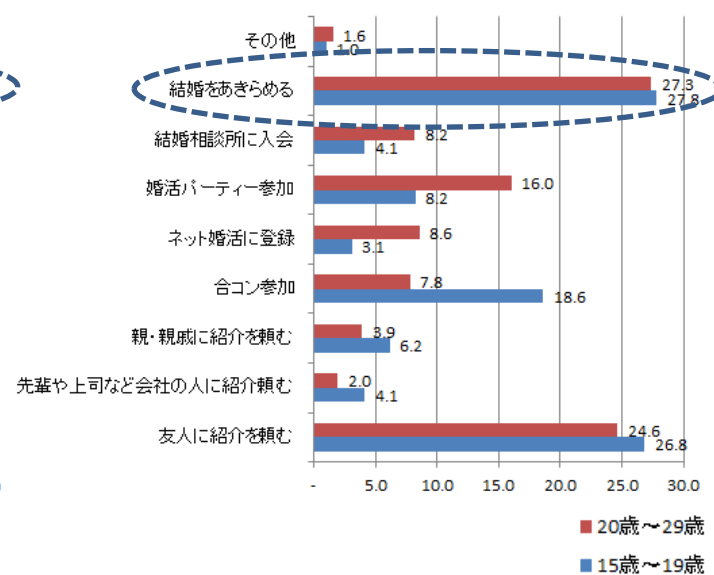
万が一、結婚したくても相手が見つからない場合、どうい手段をとるか質問してみました。すると、男女とも「結婚をあきらめる」(男性/66.6%・女性/55.1%)が最も多いと回答となりました。年代別にみると、10代男性は「友人に頼む」(34.2%)、20代男性は「結婚をあきらめる」(36.5%)、10代の女性は「結婚をあきらめる」(27.8%)、20代女性も同じく「結婚をあきらめる」(27.3%)という結果になりました。

現代は「婚活する」が一般的になっている時代であり、様々な出会いの手段がある中、「結婚をあきらめる」という結果は予想外でありました。結婚を望むのであれば、あきらめる前に、まず自分に合いそうな手段を試してみても遅くないのではないでしょうか。

<男性>



<女性>



調査方法: インターネット調査  
 調査対象: 15歳～29歳の未婚男性・女性合計807名  
 集計期間: 2016年2月9日～2月16日

# [株式会社パートナーエージェント 会社概要]

商号: 株式会社パートナーエージェント

証券コード: 東証マザーズ6181

代表者: 代表取締役社長 佐藤 茂

創業: 2006年9月

所在地: 東京都品川区大崎1丁目20-3

イマス大崎ビル4階

URL: パートナーエージェント <http://www.p-a.jp/>

おとなの婚活パーティーOTOCON <http://www.otocon.jp/>

- 事業内容:
1. 結婚相手の紹介、相談
  2. 交際、結婚に関する調査研究
  3. イベント、旅行の企画・運営
  4. 生命保険、損害保険代理店
  5. 挙式、披露宴の企画・斡旋
  6. カウンセリング、各種セミナー運営
  7. 会員誌、その他出版
  8. Webサイト、Webコミュニティの企画・運営

## ～代表メッセージ～

現代は、結婚しにくい時代と言われています。

仲人やお見合いなどの社会的な出会いの場が減少し、結婚をしたくても機会に恵まれない多くの独身者がいます。

当社は、もっと信頼できる結婚情報サービスを目指して設立されました。

従来の結婚相談のサービスを見直し、結婚を望む顧客へ高い成果を提供することで多くのお客様の支持を頂いてきました。

これからも、1年以内の結婚を支援するエージェントとして

未婚・晩婚を解決する社会の実現へ貢献して参ります。



PARTNER AGENT



## 各支店一覧

- ◆札幌店 (北海道札幌市中央区北5条西2-5 JRタワーオフィスプラザさっぽろ15階)
- ◆新宿店 (東京都新宿区西新宿1-13-12 西新宿昭和ビル9階)
- ◆西新宿店 (東京都新宿区西新宿1-22-15 グラフィオ西新宿10階)
- ◆銀座店 (東京都千代田区有楽町2-5-1 有楽町マリオン14階)
- ◆銀座数寄屋橋店 (東京都中央区銀座5-1-7 数寄屋橋ビル5階)
- ◆池袋店 (東京都豊島区西池袋1-17-10 エキニア池袋4階)
- ◆丸の内店 (東京都千代田区丸の内3-1-1 国際ビル2階)
- ◆町田店 (東京都町田市市中町1-1-4 No.R 町田北3階)
- ◆上野店 (東京都台東区上野2-13-10 朝日生命上野ビル 6階)
- ◆横浜店 (神奈川県横浜市西区北幸2-1-22 ナガオカビル5階)
- ◆大宮店 (埼玉県さいたま市大宮区仲町1-110 OMIYA NSDビル8階)
- ◆千葉店 (千葉県千葉市中央区新町1-17 JPR千葉ビル13階)
- ◆船橋店 (千葉県船橋市本町6-2-20 ゼブラ船橋ビル6階)
- ◆静岡店 (静岡県静岡市葵区御幸町11-30 エクセルワード静岡ビル9階)
- ◆浜松店 (静岡県浜松市中区板屋町111-2 浜松アクタワー 11階)
- ◆岡崎店 (愛知県岡崎市明大寺町川端19-14 朝日生命東岡崎ビル2階)
- ◆名古屋店 (愛知県名古屋市中村区名駅1-1-1 JPタワー名古屋7階) ※2月8日(月)移転オープン
- ◆名駅桜通北店 (愛知県名古屋市中村区名駅2-41-10 アストラレ名駅5階)
- ◆大阪店 (大阪府大阪市北区梅田1-8-17 大阪第一生命ビル6階)
- ◆なんば店 (大阪府大阪市中央区難波3-6-11 なんば池田ビル6階)
- ◆京都店 (京都府京都市下京区四条通烏丸東入長刀鉾町20番地 四条烏丸FTスクエア3階)
- ◆神戸店 (兵庫県神戸市中央区小野柄通7-1-1 日本生命三宮駅ビル6階)
- ◆福岡店 (福岡県福岡市中央区天神2-3-13 USHIOビル5階)
- ◆北九州店 (福岡県北九州市小倉北区米町1-1-21 大分銀行・明治安田生命ビル3階)

<本件に関する報道関係者からのお問合せ先>

株式会社パートナーエージェント 広報担当: 森川

TEL.03-6388-9831 FAX.03-5759-2701