

【象印食堂 大阪本店】2023年6月1日(木)より夏メニューが新登場 人気メニューが再登場！

象印マホービンが運営する「おいしいごはんが、ここにある。」をコンセプトにした常設のごはんレストラン「象印食堂大阪本店」(大阪府中央区・なんばスカイオ 6階)では、2023年6月1日より夏メニューの提供を開始します。

夏のランチメニューのご紹介

・「象印御膳」(鯛茶漬け付)1,980円(税込)

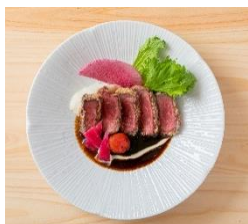
※限定30食の「黒毛和牛のカツレツ〜デミ味噌ソース仕立て〜」のみ2,280円



「象印御膳」(写真の主菜は、旬)

象印御膳はお好きなごはん2種類を食べ比べできる、象印食堂の看板メニューです。「炎舞炊き」で炊いたごはんはおかわり自由で、ごはんのおいしさを引き立たせるおかずや、鯛茶漬け、最後にお米アイスがついたボリューム満点な御膳です。

主菜は4種類よりお選びいただけます。



ご褒美 黒毛和牛のカツレツ
〜デミ味噌ソース仕立て〜



旬 豚バラ肉と夏野菜の冷しゃぶ
サラダ〜特製ごまだれ〜



肉 鶏の竜田揚げ〜トマト
香味醤油ソース〜



魚 ごま香るあじフライ〜3種のソ
ースを添えて〜

この夏の新メニューの主菜テーマは「カラフル×リバイバル」です。夏らしい鮮やかで彩り豊かな野菜をふんだんに使用することで見た目にも心躍る仕立てに。

特に人気の高かったメニューをリバイバルすることで、象印食堂の自信の逸品をより多くのお客様に楽しんでいただけるようにしました。

夏のディナーメニューに新たに追加

黒毛和牛ステーキと福づくし会席 3,980 円(税込)

※ご予約は前日まで

※ランチは 平日：11時～/13時～ 2部制 土日祝：11時からの90分制

※ごはんのお供は入荷状況により変更になります。



従来はランチのご予約限定で提供していましたが、6月1日の夏メニューよりディナーでも登場します。数々のお肉料理を堪能いただける創作料理で、上質な素材を厳選し、一品ずつ丁寧に美しく表現した自慢の逸品です。

夏のディナーメニューのご紹介

「夏姫会席」4,580 円(税込) / 飲み放題プラン 5,500 円(税込)

※ご予約は前日まで



「炎舞炊きごはん」とともに前菜9種、冷製・揚げ物など小さな美味をちりばめた夏姫会席は、女性心をくすぐられる、可愛らしいコース料理で女子会に最適です。

ぞうさんデザートは料理長が考案する季節のデザートで、夏姫会席でしかお召し上がりいただけない逸品です。もちろん男性の方もご注文いただけます。会食にも是非ご活用ください。

その他メニューについては、お品書きをご覧ください。

【大阪本店 お品書き】<https://www.zojirushisyokudo.com/shokudo/osaka/menu.html>

象印食堂とは

当社最高級モデルの圧力 IH 炊飯ジャー「炎舞炊き」のおいさをより広く知っていただき、感動体験の場を創出するため、2018年10月に「おいしいごはんが、ここにある。」をコンセプトにした常設のごはんレストラン「象印食堂 大阪本店」(大阪府中央区・なんばスカイオ 6階)をオープン。2023年2月には東京・丸の内に東京店を OPEN し、多くのお客様にお越しいただいています。



圧力 IH 炊飯ジャー「炎舞炊き」について



圧力 IH 炊飯ジャー『炎舞炊き』 (NW-FB10・18)

通常1つしかない底 IH ヒーターを6つに増強し、それぞれ独立制御する「3D ローテーション IH 構造」を採用。釜内に激しい対流を生み出し、高温の熱をお米一粒ひとつぶに伝えることで、お米の芯からふっくらとしたごはんを炊き上げます。

店舗概要

店名: 象印食堂 大阪本店

住所: 〒542-0076 大阪府中央区難波五丁目1番60号 なんばスカイオ 6階

営業時間: <ランチ> 11:00~15:00(L.O14:15) / <ディナー> 17:00~21:00(L.O20:00)

定休日: なんばスカイオの定休日に準ずる

公式 HP: <https://www.zojirushisyokudo.com/shokudo/>

公式 SNS: <https://www.facebook.com/zojirushisyokudo.osaka/> (Facebook)

https://twitter.com/zo_syokudo (Twitter)

<https://instagram.com/zojirushisyokudo> (Instagram)

※各商品の詳細は、HP やリリースをご確認ください。

<お問合せ先> 象印マホービン株式会社 ◆ 〒530-8511 大阪市北区天満 1-20-5 ◆ <https://www.zojirushi.co.jp/>

読者からのお問合せ先

お客様ご相談センター : 0120-345135