

2016年11月7日（月）

ラフォーレ蔵王リゾート&スパ

1日2組限定 プライベートな星空観賞を楽しむ宿泊プラン

メモリアルステイプラン  
「Memorial Stay Plan」を発売

2016年12月1日（木）～2017年3月31日（金）



星空観賞イメージ

ラフォーレ蔵王リゾート&スパ（宮城県刈田郡蔵王町、支配人：和田英之）では、2016年12月1日（木）～2017年3月31日（金）まで、1日2組限定の星空観賞を楽しむ宿泊プラン「Memorial Stay Plan」を発売いたします。

四方を山に囲まれ、夜になると周囲の光が入らなくなる冬の蔵王は、星空観賞や撮影に人気のスポット。「冬の蔵王ならではの特別な体験」をテーマに、今冬お届けする「Memorial Stay Plan」では、キャンピングベッドやシュラフ（寝袋）など、快適な星空観賞をサポートするグッズが充実したホテルの特設スペースにて星空をご覧いただけます。特設スペースにご用意する、日本国内シェア No.1 の天体望遠鏡メーカー「Vixen」の「ポルタ IIA80Mf」で、肉眼では見られない小さな星まで見られます。ご滞在には、35㎡以上のゆったりとしたお部屋を提供し、リゾートでのゆっくりとした時間をお過ごしいただけます。都会では見られない、幾千もの星や星雲が瞬く蔵王でのロマンチックな夜のひとときをお楽しみください。

## 「Memorial Stay Plan」

期 間 : 2016年12月1日(木)～2017年3月31日(金)泊

※一部期間を除きます。

料 金 : 1泊2食付 大人1名様 16,500円より

※1日2組(1組2名様)限定となります。

※別途消費税・入湯税を申し受けます。

※料金のご利用日により異なります。

詳しくはホテルまでお問合せください。

内 容 : ・特別室もしくはジャワツインでのご宿泊

・アーリーチェックイン(14:00)

・ウェルカムシャンパン(1部屋につきハーフボトル1本)

・レストランにて和会席のご夕食(鯛づくし会席)・ブッフエスタイルのご朝食

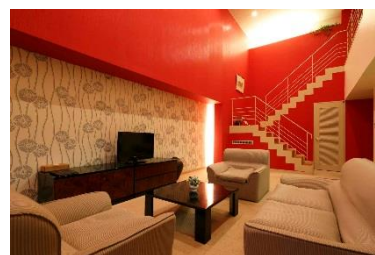
・ホテル屋外特設スペースでの星空観賞サービス「Star Night Memory」

キャンピングベッド、シュラフ、そして Vixen 社の天体望遠鏡「ポルタ IIA80Mf」など、快適な星空観賞をサポートするグッズの充実した、屋外のホテル特設スペースにて星空観賞をお楽しみいただきます。また、冷えた体を温めるホットワインなど温かいドリンクも提供いたします。

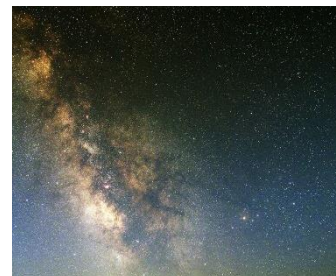
※天候不良時、星空観賞は中止となります。

ご 予 約 : TEL 0224-34-1489 (宿泊予約)

※4日前までの事前予約制となります。



滞在客室一例(特別室)



望遠鏡から見られる蔵王町の星空(イメージ)  
画像提供:えぼしリゾート

※「Memorial Stay Plan」の星空観賞のサービス「Star Night Memory」は、ご滞在中のオプションとしてもご利用いただけます。詳細はホテルまでお問合せください。

お問合せ: TEL 0224-34-1489 (宿泊予約)

### Vixen「ポルタ IIA80Mf」について

日本国内における天体望遠鏡トップシェアを誇る「Vixen」の定番モデル。月面のクレーターや土星の環、木星の縞模様までも見ることのできる、高性能ながら初心者でも簡単に操作できる天体望遠鏡です。



※画像はすべてイメージです。

## ◆ラフォーレ蔵王リゾートスパ 施設概要

所在地：〒989-0916 宮城県刈田郡蔵王町遠刈田温泉七日原 2-1  
電話：0224-35-3111（代表）  
客室：総客室数 183 室（647 名）  
付帯施設：レストラン1店舗、温泉大浴場、湯浴み処「不忘の湯」、研修会議室、宴会場  
アクセス：【車】東北自動車道・白石 IC または村田 IC より約 20km  
【電車】東北新幹線・仙台駅より送迎バスで約 70～80 分（要予約）  
または、東北新幹線・白石蔵王駅よりタクシーで約 40 分  
ホームページ：<http://www.laforet.co.jp/zao/>

◆本件に関する報道関係の皆様からのお問合せ先◆  
ラフォーレ蔵王リゾート&スパ / 広報担当 天野  
〒989-0916 宮城県刈田郡蔵王町遠刈田温泉七日原 2-1  
TEL 0224-35-3111 / FAX 0224-35-3131 /E-Mail : zao@laforet.co.jp