

EST. 1902  
SHISEIDO PARLOUR  
GINZA TOKYO

資生堂パーラー バレンタインコレクション 2016  
～Chercher du Chocolat (ショコラを探して)～  
2016年1月15日(金)より限定発売



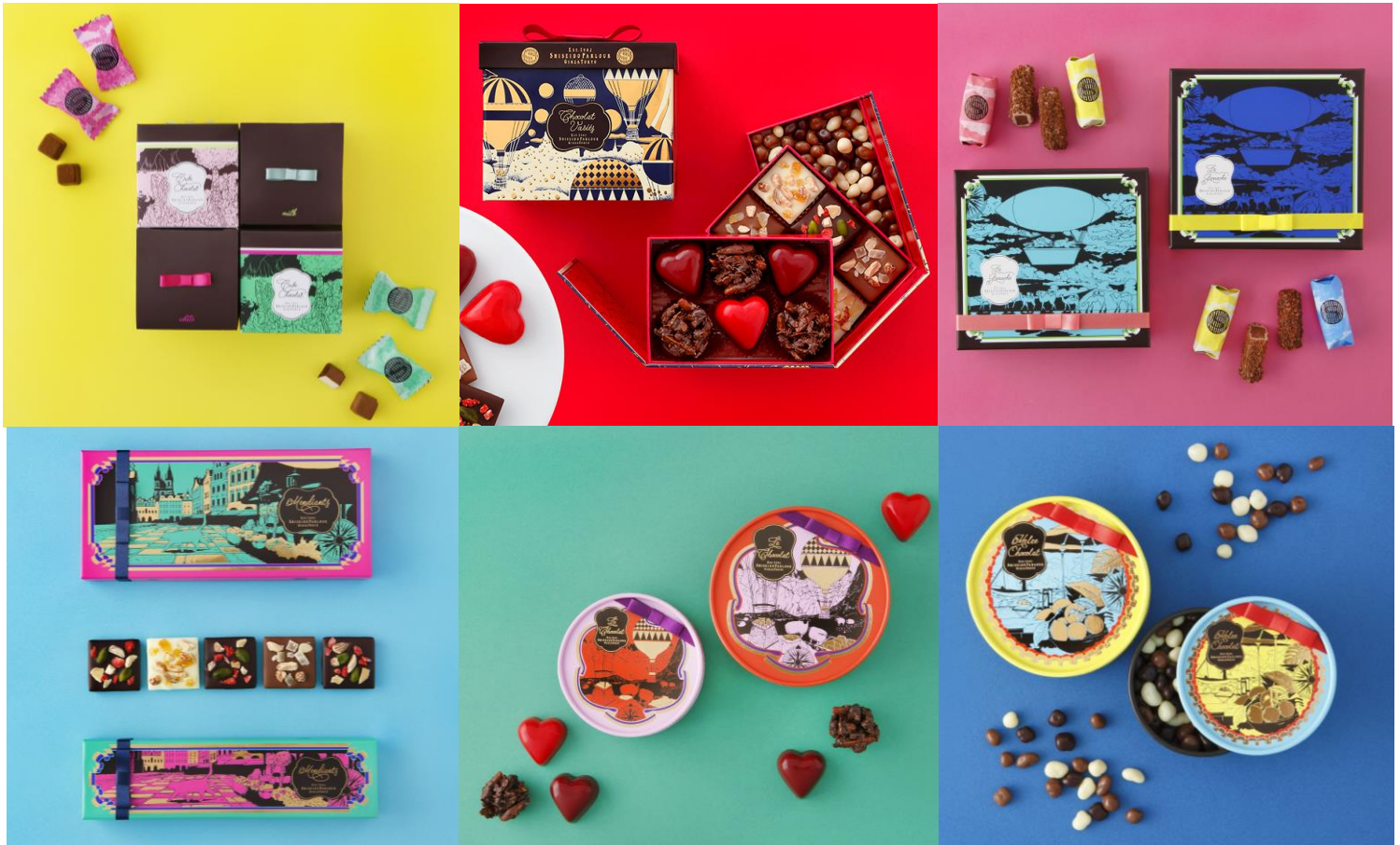
資生堂パーラーは2016年1月15日(金)よりバレンタイン限定商品を販売いたします。恋人、家族、友達...大切な人の幸せを思い、さまざまな愛(感謝のきもち)を伝える、大人エレガントなバレンタインを目指した2016年のテーマは“Chercher du Chocolat (ショコラを探して)”。

鮮やかに彩られた全6アイテムは、見知らぬ街や、おだやかな風、旅先で出会う動物たちと供にショコラを探す旅をモチーフにしています。心おどるショコラの世界で、甘い香りを手がかりに、とっておきのひと味を見つける旅をどうぞお楽しみください。

『資生堂パーラー バレンタインコレクション 2016』 販売期間:1月15日(金)～2月14日(日)

※数量限定

♡ラインナップ♡



(上段左)キューブショコラ (上段中央)ショコラバリエ (上段右)ラ・ガナシュ  
(下段左)マンディアン (下段中央)ル・ショコラ (下段右)メレショコラ

## ♥取扱店限定品

### 【ショコラパリエ 2016 ～シェルシェ ドゥ ショコラ 3,888 円】

～心おどる旅の記憶がギュッと凝縮した、とっておきのひと箱。いつまでも眺めていたいという美しい思い出～



#### とっておきの小箱に入った バレンタイン限定ショコラの詰め合わせ

- 上段：ル・ショコラ  
ピュアレッドのハート（ラズベリー） 1 個  
ワインレッドのハート（ラム） 2 個  
アーモンドロッシェ 3 個
- 中段：マンディアン  
スイート、ミルク、ホワイト 各 2 個
- 下段：メレショコラ  
スイート&レモン  
ミルク&ブラッドオレンジ  
ホワイト&柚子

## ♥ラインナップ



### 【キューブショコラ】～ちいさなウサギが持ち去ったキューブショコラを追って花咲く野山へ～ さらさらのココアパウダーをまとった、なめらかな口どけのキューブ型のチョコレート

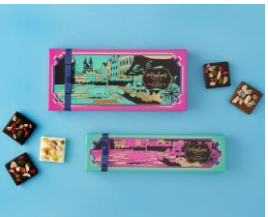
- ミルク(10 個入) 540 円: まろやかな味わい
- ホワイト(10 個入) 540 円: クリーミーでやさしい甘さ



### 【ラ・ガナシュ】～雲になったガナシュを追って、鳥たちと空の旅に出ます～

#### ココアクランチを加えた口どけのよいチョコレートを、香り高いチョコレートで包み込み、仕上げにサクサクのココアクランチをまぶした今だけの限定アソートメント

- カフェ&ストロベリー(各 4 個入) 810 円  
コーヒーの風味豊かな「カフェ」と甘酸っぱい「ストロベリー」
- カフェ&スイート(各 4 個入) 810 円  
コーヒーの風味豊かな「カフェ」とカカオ感豊かな ほろ苦い「スイート」



### 【マンディアン】～しなやかな猫に導かれ、色とりどりにきらめく石畳の広場へ～

#### 上質なベルギー産チョコレートにナッツとドライフルーツを贅沢にトッピングした、宝石のようにきらめく、ひと口サイズのチョコレート

- プティ(5 個入: スイート 3 個、ミルク 1 個、ホワイト 1 個) 918 円
- グラン(10 個入: スイート 4 個、ミルク 3 個、ホワイト 3 個) 1,836 円  
スイート: スイートチョコレート×ドライストロベリー、アーモンド、ピスタチオ/ミルク: ミルクチョコレート×ドライマンゴー、アーモンド/ホワイト: ホワイトチョコレート×ドライレモン、アーモンド



### 【ル・ショコラ】～ぷかりぷかり、気球が運ぶ、ゴツゴツロッシェの山から採掘されたハートのボンボンショコラ～

#### ほんのり洋酒がきいた、つやめくハートのボンボンショコラと、ザクツとした食感も楽しいアーモンドロッシェ(岩)。ラプリーでクールなショコラの詰め合わせ

- プティ(5 個入: ピュアレッドのハート(ラズベリー)1 個、ワインレッドのハート(ラム)1 個、アーモンドロッシェ 3 個) 1,350 円
- グラン(9 個入: ピュアレッドのハート(ラズベリー)2 個、ワインレッドのハート(ラム)2 個、アーモンドロッシェ 5 個) 2,376 円

ピュアレッドのハート: ホワイトチョコレート×甘酸っぱいらズベリーガナシュ/ワインレッドのハート: ミルクチョコレート×マイルドなラムガナシュ/  
アーモンドロッシェ: 香ばしいアーモンドと、ドライクランベリー、ドライレーズンを上質なベルギー産スイートチョコレートで贅沢にコーティング



### 【メレショコラ】

～潮風に帆をゆだね流れ着いた浜辺はみずみずしいシトラスフルーツの宝庫。そこで拾い上げたメレ(小粒石)～

#### “メレ”とは小粒石のこと。ジューシーな国産柑橘果実のピールを、ベルギー産チョコレートでくるんだ、コロコロ、粒々した可愛いサイズのショコラ。柑橘果実の甘酸っぱさとショコラの甘さが、ついつい止まらなくなる美味しさ。

- プティ(60g 入: スイート&レモン、ミルク&ブラッドオレンジ、ホワイト&柚子) 1,296 円
- グラン(100g 入: スイート&レモン、ミルク&ブラッドオレンジ、ホワイト&柚子) 2,160 円

スイートチョコレート×瀬戸内産レモンのピール/ミルクチョコレート×愛媛産ブラッドオレンジのピール/シナモン風味のホワイトチョコレート×四国産柚子のピール

※価格は全て税込金額です。

### ■資生堂パーラー■

東京都中央区銀座 8-8-3 フリーダイヤル 0120-4710-04(月～土曜日 10:00～17:00 日曜・祝日、年末年始を除く)

<http://parlour.shiseido.co.jp/>

この件に関するお問い合わせは、資生堂パーラー 広報担当 こつがい 小番までお願いいたします。

TEL: 03-3289-2099 chie.kotsugai2@to.shiseido.co.jp