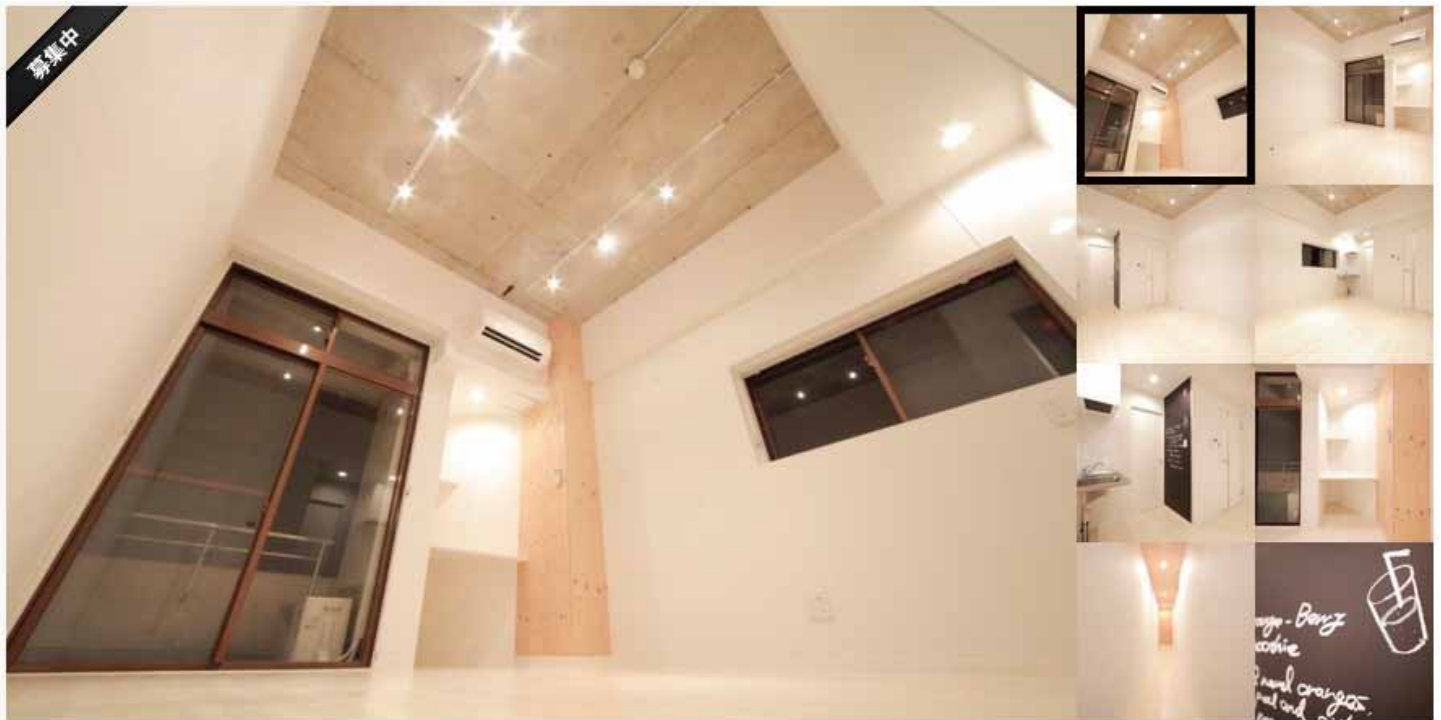


メディア関係者 各位 カテゴリー／商品・サービス

スタイリッシュな中にもぬくもりのあるお部屋。 新デザイン「INVERSE LIFE」誕生！

http://renotta.jp/takara_real_estate/シャトル三社-301号室



全国リノベーションブランド「リノッタ」に、第273個目の新デザイン「INVERSE LIFE」が誕生いたしました。白を基調とした内装と、コンクリート剥き出しの天井が無機質な印象を与えるかと思いきや、木材のアクセントを加えることで、優しくあたたかみのあるお部屋に仕上がっています。

- リノッタ名 INVERSE LIFE
- キャッチコピー 対極素材の融合ライフ
- 物件ポイント 優しさが生まれた瞬間
- コンセプト文 木とコンクリート。自然と人工物という正反対の素材が融合したお部屋です。全体的に彩度を落とした空間にRCの天井の組み合わせが、クールで冷たい雰囲気か漂うのではないかとと思われるかもしれませんが、アクセントに自然の木をあしらうことで、どこかぬくもりのある落ち着いた空間を演出しています。木以外の色をなくすことで木の優しい色が一層際立ち、ここで過ごす人が優しい気持ちになれる、そんなお部屋です。

会社概要

会社名：株式会社クラスコデザインスタジオ 代表取締役：小村 典弘 URL：<http://crasco.jp/>

資本金：1億1,810万円（グループ全体）

所在地：〒920-0024 石川県金沢市西念4丁目24-21 TEL 076-233-7711 FAX 076-264-9156

事業内容：不動産の売買、賃貸借、管理、修理及び仲介 建売住宅の建築、販売及び宅地の造成販売など

本件のお問い合わせ 株式会社クラスコデザインスタジオ（担当：小村典弘）TEL 076-233-7711