

話題先取り

世界新3大夜景 世界遺産候補を訪ねる

ひかりと祈り
光福の街
長崎

五島・長崎おもてなしの旅

3日間

食べてみんなね!
長崎
キャンペーン
2014
1.10~3.31
阪急阪神たべてみんな日(限定)

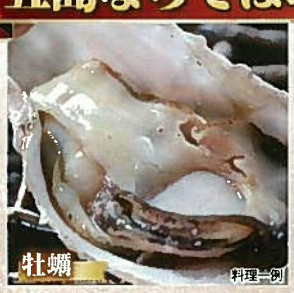


長崎の夜景

五島ならではのしまグルメのおもてなし



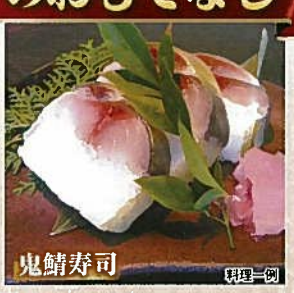
あら(クエ)鍋 料理一例



牡蠣 料理一例



長崎和牛 料理一例



鬼鯖寿司 料理一例



五島手延べうどん 料理一例

※仕入れ状況等により料理内容が変わる場合がございます。

おもてなしのポイント

- 世界遺産候補の長崎・五島の教会を巡ります。
キリシタン洞窟クルーズにも乗船
- 五島のしまグルメ満喫!!
・あら(クエ)鍋+長崎和牛 豪快に会席**大漁膳**
・地元観光協会と漁協の特別企画
とれたての魚をつかった**大鍋(漁師汁)**
牡蠣焼き・お刺身・焼き魚
・島民のおもてなし料理 **五島手延べうどん**
- 五島豚しゃぶしゃぶと鬼鯖寿司
- 長崎では**しまグルメクーポン**で食べ歩き!!
桃太呂の一口ぶたまん・**ボンジュールの**
カステラセット・**角煮家こじまの角煮まん** など
お好きなご当地グルメを
お楽しみ下さい。

※3枚のクーポンが付いたマップです。商品によってクーポン利用枚数が異なります。



角煮家こじま 角煮まん



ボンジュール カステラ




桃太呂 一口ぶたまん

- 平成24年10月に「モナコ」「香港」とともに**世界新3大夜景**に認定された長崎の夜景へご案内
- 特典**五島のおみやげ店や**加盟店等で使える「しまとく通貨」をお一人様に付き**3,000円分プレゼント!**

島ならではの心のこもった美味しいものを食べていただきたい!

今回、上五島町漁業組合婦人部の皆様のご協力のもと、魚市場に隣接するカキ小屋で、宝の海から揚げた新鮮な魚で作った漁師汁、炭火で焼いた季節の干物、お刺身など「島の漁師の朝飯」でお客をおもてなしいたします。島の漁師のお母さんとの会話を楽しみながら、島の海の幸をご堪能ください。

NPO法人 新上五島町観光物産協会 会長 田中太之



長崎 祈り 世界遺産候補の教会巡り 五島



キリシタン洞窟クルーズにご案内

キリシタン洞窟 イメージ



田五輪教会堂 / イメージ



江上教会 / イメージ



長崎

大浦天主堂 / イメージ



五島

頭ヶ島教会堂 / イメージ

旅行代金(お一人様6歳以上)2~4名様一室ご利用の場合

59,800円~62,800円

出発日と旅行代金(お一人様)

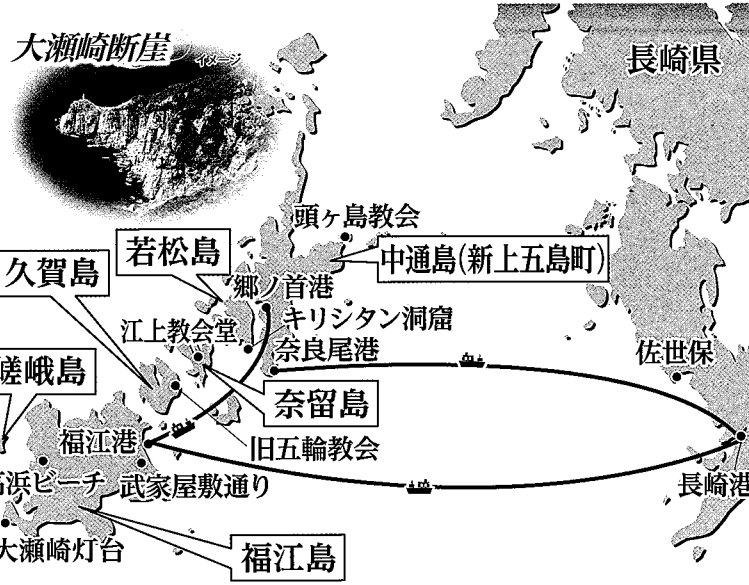
Table with columns for departure dates (2月26日, 3月4日, 3月18日) and prices (59,800円, 62,800円).

※1名様一室ご利用の場合、上記代金よりお一人様6,000円増しとなります。

旅程 集合場所・時間/伊丹空港 10:45 朝昼夕

Itinerary table with 3 days of activities, including visits to Nagasaki Cathedral, various churches, and scenic spots like the Great Nagasaki Cliff.

交通案内(飛行機、バス、船) ※0=下車観光(施設等へは入場しません) △=車窓観光 ☆=ショッピング ★食事・ショッピングです。



OPホテルにて中国料理のご夕食. 4,000円. Includes menu items like cold dishes, soups, and seafood. Includes a note about cancellation and a disclaimer.

国内旅行総合保険(1,800円の場合)

阪急交通社ではご旅行中の方が一事故に備え国内旅行総合保険へのご加入をお勧めしております。

Table showing insurance details: 国内旅行総合保険(1,800円), 国内旅行総合保険保険金額(3泊4日までの旅行), 死亡・後遺 賠償責任 3000万円, etc.

上記は国内旅行総合保険の特徴を記載したものです。詳細な補償内容は「ご加入のおすすめ」をご覧ください。

バス車内は禁煙とさせていただきます。ツアー催行中止の連絡がない場合は、ツアー催行となります。

お申し込みの際にはこのご旅行条件書(要旨)と別途お渡しする旅行条件書を必ずお読みください。

- ★ご旅行条件(要旨)
(1)募集型企画旅行契約
(2)お申し込み方法
(3)旅行契約の成立
(4)お申し込み条件
(5)旅行代金の支払い
(6)旅行代金に含まれるもの
(7)旅行代金に含まれないもの

- いたします。
(8)取消料
(9)お客様の取消
(10)当社の責任および免責事項

の1%~5%に相当する額の変更補償金を支払います。ただし、一旅行契約について支払われる変更補償金の額は、旅行代金の15%を限度とします。

お申し込み・お問い合わせ 当ツアーは下記のみでお取扱いしております。

06-4795-5929 受付時間:平日10:00~17:30(土・日・祝日はお休み)

阪急交通社 Direct to your heart 株式会社 阪急交通社 大阪府支店営業2課

ボンド保証会員 旅行業公正取引協議会会員

お客様の個人情報はお客様との連絡のために利用させていただきます。お申し込みいただいた旅行において運送・宿泊機関等の提供をサービスの手配及び受領のための手続きに必要な範囲内で利用させていただきます。

ご出発の14日前迄にご予約下さい