



2014.4.26 (Sat)
グランドオープン

西宮北口 ホームギャラリー

VILLAに憩う感覚で暮らす、
豊かで贅沢な時間が流れる邸宅。

ダイナミックな空間と幅約5mの大開口が作り出す
明るく開放的なラウンジスタイルのリビングルーム。
家族がそれぞれのスタイルで寛ぎ、
親しいゲストたちとの豊かで深い時間を育む。
先進の構造テクノロジーが生み出す
住空間の広がりゆとりを
贅沢なほど追求したレジデンスです。



贅沢な時間が流れる、癒しの邸宅。

オリジナル構造技術、ツーバイネクスト構法を採用

スマートエアロテックで冷暖房費ゼロを実現

快適に住み続けられる
ユニバーサルデザイン

2XNEXT
ツーバイネクスト構法

高い強度と耐震性を発揮する独自開発の高耐力壁『ハイプロテクトウォール』、大開口を生み出す『エムビーウォール』、大空間を造り出せる構造床根太『キーラムメガビーム』など、高度な構造技術を結集した、ツーバイネクスト構法。これまでのツーバイフォー工法では果たせなかった、開放感あふれる空間を実現しています。

スマートエアロテック

24時間365日、家中を快適に冷暖房換気する省エネルギー全館空調システム『エアロテック』。太陽のパワーで電気をつくる太陽光発電システム。家庭の消費電力を無理なく節電できるHEMS（ヘムス）。この3つを組み合わせたスマートエアロテックを採用。快適で、地球環境と家計にやさしい、スマートライフを実現します。

高齢になっても健康で活動的に暮らしを楽しめる、間仕切りの少ないオープンな空間構成。あらかじめホームエレベーターの設置スペースを想定するなど、暮らすご家族の将来的な加齢にも柔軟に対応したプランニングです。

■14.3畳の広々とした主寝室は、ショッpstayスタイルの「魅せる」と「収納力」を兼ね備えたウォークスルーのギャラリークロゼットを設けた、楽しく機能的な空間。さらに、クロゼットからバスルーム、パウダーコーナーまでスムーズに回遊することができます。

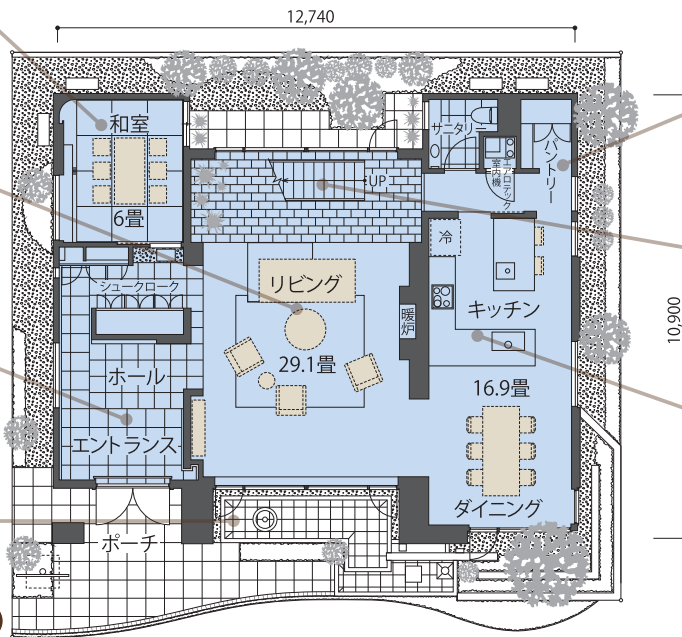
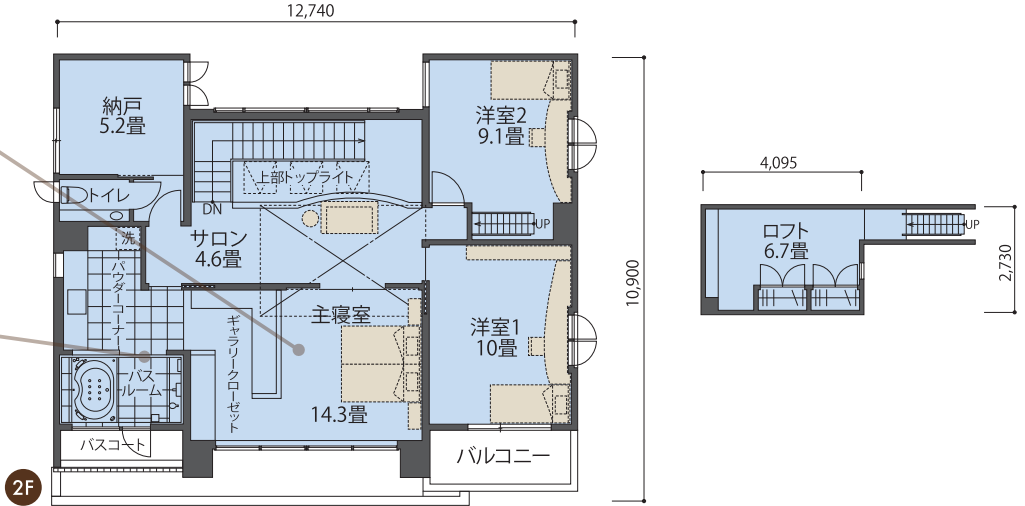
■モザイクタイルが美しい広いカウンターを備えたパウダーコーナーと、ジャグジーバスを採用した光溢れるバスルームは、リゾートライクなリラクゼーション空間です。

■露地のような入口を持つ、離れ感覚の本格和室。パブリックな大空間から一歩離れた、静謐な時間をつくり出します。

■天井高3m、約30畳のリビングは南北に大きな開口部を持ち、VILLAに暮らすような内と外が融合した開放感と明るさに満ちた上質なライフスタイルが満喫できます。

■邸宅感あふれる広々としたエントランスホール。奥に土間続きの家族用シューズインクロックを設けることで、急な来客時にもスムーズなおもてなしができます。

■豊かに水をたたえたウォーターガーデン。大開口のピクチャーウィンドウに広がる、緑・水・光の風景が日々の暮らしに自然の潤いを添えます。



■人が集まるダイニング・キッチンからの視線はささげり、細々とした食品ストックや沢山の食器などを収める、大型壁面収納を備えたパントリー。

■使い込むほどに味わいが深まるロートアイアン手摺のスケルトン階段。空間にゆとりを持たせているので、ホームエレベーターを設置しても開放感をそこないません。

■細かく仕切られたカトラリートレイなど、使い勝手にこだわったオープンスタイルのcockpitキッチン。アイランドには、ワインセラーやパーティシンクを配し、フォーマルからカジュアルまで多彩に使い分けができます。

建築面積：129.97㎡(39.31坪) 延床面積：230.35㎡(69.67坪) 1階床面積：119.22㎡(36.06坪) 2階床面積：111.13㎡(33.61坪) ロフト：13.04㎡(3.94坪)
●ロフトは延床面積に含まれません。 ※190%拡大で縮尺約1/100 ※実際の建物とは多少異なる場合があります。



西宮北口ホームギャラリー [西宮北口ハウジングギャラリー内]

〒663-8204 兵庫県西宮市高松町2-41
TEL 0798(31)7034 営業時間 午前10:00～午後5:30
●阪神神戸線・阪神今津線「西宮北口駅」南西口出口より徒歩約3分

お問い合わせ
三菱地所ホーム株式会社(大阪事業部)
〒530-6002 大阪府大阪市北区天満橋1-8-30 OAPタワー2階
TEL 06(6881)5137(代) 水曜日定休
<http://www.mitsubishi-home.com>

多彩な心地よさをご提案しています。

