

学生向け就職情報サイト『[en]学生の就職情報』
2014年度新卒採用 就職・採用活動 3月度調査報告

6割以上の学生が「面接を受けたことがある」と回答し、
学生の活動は、いよいよ選考を受ける段階へ
13年度に比べ、「母集団形成」に悩みを持つ企業が増加

人材総合サービス企業のエン・ジャパン株式会社（本社:東京都新宿区、代表取締役社長:鈴木孝二）が運営する、学生向け就職情報サイト『[en]学生の就職情報』（<http://gakusei.enjapan.com/>）は、2014年3月卒業予定の学生と求人企業を対象に、『2014年度新卒採用 就職・採用活動アンケート』を実施いたしましたので、以下、概要をご報告いたします。

【注目動向①】>> 現在の就職・採用活動の状況】

●<学生>学生1人あたりのエントリー社数は55.9社(図1、2、3、4、5、6)

学生1人あたりのエントリー社数は55.9社、企業セミナー参加社数は13.1社、面接参加社数は2.0社で、いずれも前年度並みとなりました。また、9割以上の学生が「企業セミナーに参加したことがある」、6割以上の学生が「面接を受けたことがある」と回答しています。

●<学生>現在(3月)、最も多くの学生が取り組んでいる活動内容は「エントリーシート記入」
学生の悩みは、14年度調査で初めて「面接」が最多(図7、8、コメント1)

現在(3月)の活動内容は、13年度同様「エントリーシート記入(32.2%)」が最も多い回答となりました。現在(3月)の悩みは「面接(23.2%)」が最も多く、前月(2月)に比べ10.5ポイント増加しました。前月(2月)に悩みとして最も多く挙げられた「エントリーシート(16.8%)」は、8.9ポイント減少しており、学生のマインドが選考にシフトしているようです。

●<企業>セミナー開始率は64.7%

13年度に比べ、「母集団形成」に悩む企業が増加(図9、10、11、12、コメント2)

企業セミナー開始率は64.7%、選考開始率は45.6%でした。母集団形成状況について「想定より大幅に少ない」と回答した企業は13年度に比べ4.9ポイント増加の13.8%となっています。現在の悩みも「母集団形成」を挙げる企業の比率は36.0%となり、13年度に比べ9.5ポイント増加しました。

【注目動向②】>> 職業観】

●<学生>約4割の学生が「理想だと思える社会人がいる」と回答(図13、14、コメント3)

38.6%の学生が「理想だと思える社会人がいる」と回答しました。また、部・クラブ・サークル・団体への所属状況別でみると、団体に所属していない学生に比べ、所属している学生の方が「理想だと思える社会人がいる」と回答した比率が高くなっています。

本ニュースリリースに関する問合せ先

広報担当: 矢元・大原 <http://corp.en-japan.com/>

エン・ジャパン株式会社

〒163-1335 新宿区西新宿6-5-1 新宿アイランドタワー35階

TEL: 03-3342-4506 FAX: 03-3342-4507 MAIL: en-press@en-japan.com

【エン・ジャパン株式会社について】

人材総合サービス企業のエン・ジャパンは、日本最大級の求人求職サイト「[en]社会人の転職情報」や「[en]転職コンサルタント」をはじめとした6つの求人情報サイトを運営しています。さらに、これら日本最大級の求職者データベースから、人材紹介事業を展開しています。また、採用・教育・評価を一体化・統合化する独自の人事システム「3Eメソッド(R)」を開発し、スキルマッチに留まらない、より組織・事業にフィットした人材の採用から、入社後の活躍・定着までを一貫して実現するサービス展開を行ってまいります。

【注目動向③】>> インターンシップ、メンタルヘルス・ストレス耐性**●<企業>15年度にインターンシップを実施予定の企業は、14年度に比べやや増加 (図15)**

15年度にインターンシップを「実施する予定」と回答した企業は19.0%となり、14年度採用の15.7%に比べ3.3ポイント増加しました。また、「実施する予定(19.0%)」の内訳は「前年度(14年度)実施しなかったが今年度(15年度)は実施する予定」が1.5%、「前年度同様に実施する予定」が17.5%となっております、14年度にインターンシップを実施した企業の割合が高くなっています。

●<企業>87.7%の企業が、社員のメンタルヘルスに「関心がある」と回答 (図16、17、18、19)

社員のメンタルヘルスに「関心がある」と回答した企業は、87.7%でした。

新卒採用時に精神面の強さ弱さ(ストレス耐性など)を確認するプロセスを導入している企業は51.2%で、このうち約9割がそのプロセスを「テスト」と回答しています。一方、「導入していない」と回答した企業は48.8%となっており、「測定の方法がわからない」「コストがかかる」などが理由として挙げられました。

【調査概要】

<学生調査>

対象：「[en]学生の就職情報2014」に登録するモニター学生
 期間：2013年3月1日～3月11日
 方法：E-mailによるWEB投票画面の配信
 有効回答数：1,050名

■男女

女性	男性
68.0%	32.0%

■文理

文系	理系
72.9%	27.1%

■学校区分1

四年制大学	大学院	その他
88.5%	7.9%	3.6%

■学校区分2

私立	国立	公立	その他
79.0%	16.0%	4.9%	0.1%

■在籍地域

北海道	東北	関東	甲信越	東海・中部	近畿	中国	四国	九州	海外
2.3%	4.0%	48.1%	2.6%	10.3%	25.0%	2.5%	1.3%	3.9%	0.1%

<企業調査>

対象：「[en]学生の就職情報パートナーズNEWS」登録企業
 期間：2013年3月1日～3月11日
 方法：E-mailによるWEB投票画面の配信
 有効回答数：219件

■本社所在地

東北・北海道	北陸	関東	甲信越	東海	四国	中国	近畿	九州・沖縄
2.9%	0.5%	53.7%	0.7%	17.8%	3.2%	1.5%	18.0%	1.7%

■企業規模

300名未満	300～1000名未満	1000～3000名未満	3000名以上
62.0%	28.0%	7.8%	2.2%

■業種区分

メーカー	商社	流通・小売	金融	マスコミ	情報・通信	サービス	その他
30.2%	11.5%	7.3%	2.2%	1.2%	24.4%	15.4%	7.8%

【その他の調査項目】

※下記の結果に興味のある方は、広報までお問合せください。

<学生調査>

・志望企業の規模 ・大学のキャリアセンター利用状況

<企業調査>

・エントリー受付開始率

※一般財団法人 エン人財教育センター調べ

【「[en]学生の就職情報」について】 <http://gakusei.enjapan.com/>

大学生・大学院生・短大生・専門学生を対象とした、力のある中堅・中小・ベンチャー企業に特化した求人情報を掲載している学生向け就職情報サイト。イメージ先行の就職活動を行いがちな学生に対し、規模や知名度では計りしれない企業の「力」を5つの「力」の項目で紹介し、仕事理解を深めます。

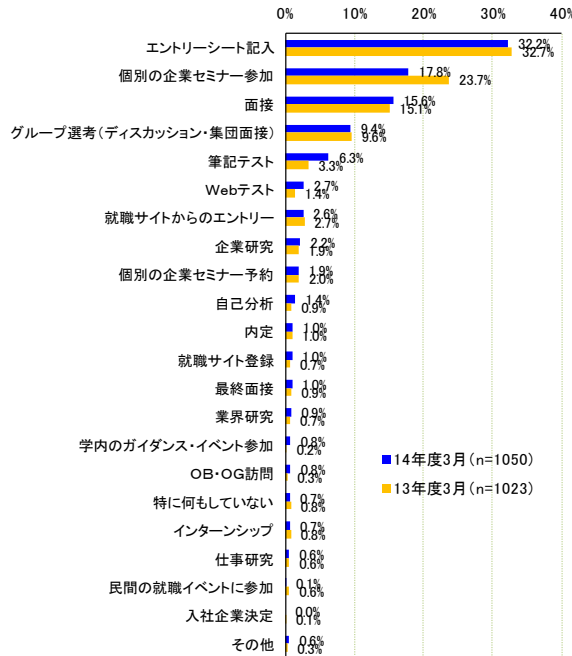
本ニュースリリースに関する問合せ先

広報担当：矢元・大原 <http://corp.en-japan.com/>

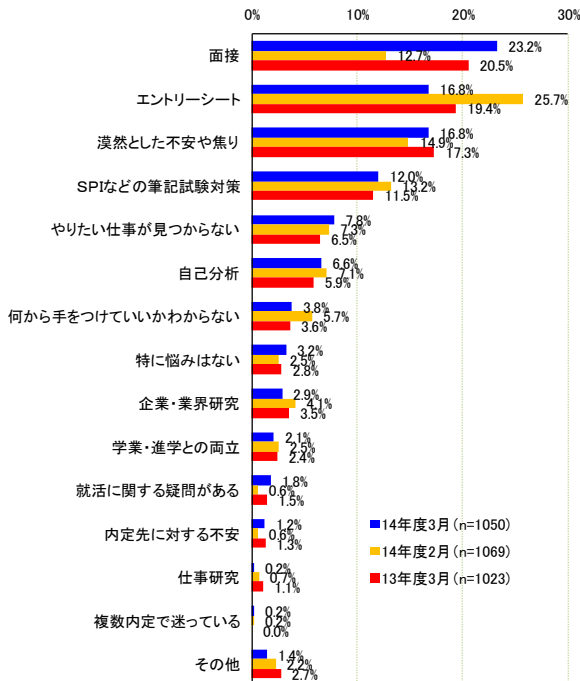
エン・ジャパン株式会社

〒163-1335 新宿区西新宿6-5-1 新宿アイランドタワー35階
 TEL：03-3342-4506 FAX：03-3342-4507 MAIL：en-press@en-japan.com

【図7：現在の活動内容※前年比<学生調査>】



【図8：現在の悩み※前年比・前月比<学生調査>】



【コメント1：現在の悩み※理由<学生調査>】

＜面接＞

・自分がこの企業に入社したいという思いを伝えることができず、また実際に質問をされたときに緊張もあるせいかうまくしゃべることができない。(文系/男性)

・緊張すると途中で止まってしまい、言葉が出なくなる不安。ちゃんとした面接のマナーの流れで終わられるか不安。面接対策がしっかりできていないことに対する不安。(文系/女性)

・どのような質問が来るのか、どのように対策を立てれば良いのかわからない。(理系/男性)

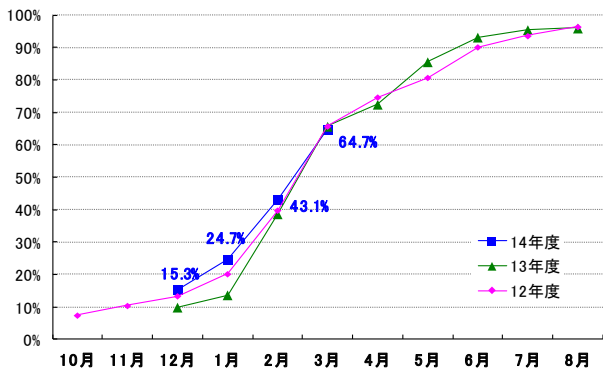
＜エントリーシート＞

・自己PRが弱い気がする。また、特にかわった特技がないため、インパクトのないエントリーシートになってしまっている気がする。学校の就職課に行っても改善されず、誰に相談したらよいのかわからない。(理系/女性)

＜漠然とした不安や焦り＞

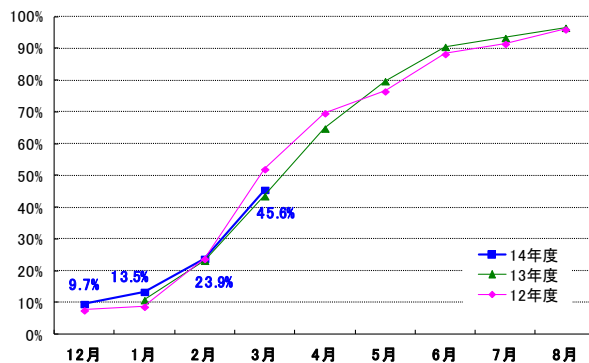
・周りが選考に進んでいたり、一週間に会社説明会が一つしかないなどスケジュールが空いていると焦る。(文系/男性)

【図9：企業セミナー開始率※3カ年比<企業調査>】

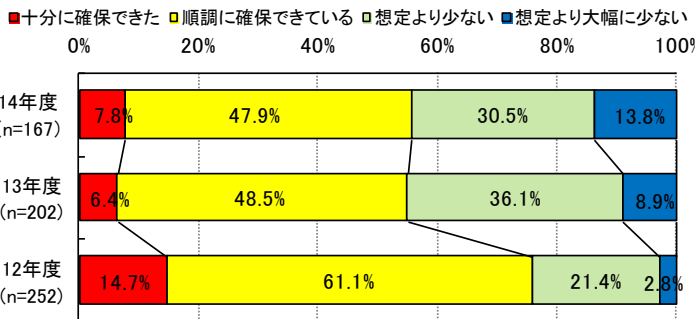


【図10：選考開始率※3カ年比<企業調査>】

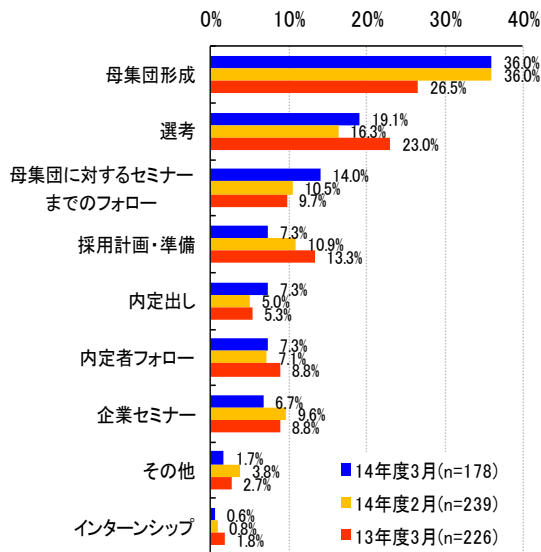
※13年度は1月より開始



【図11：母集団形成状況※3カ年比<企業調査>】



【図12：現在の悩み※前年比・前月比<企業調査>】



【コメント2：現在の悩み※理由<企業調査>】

<母集団形成>

- ・母集団が少ない中で、必要な人材の選考ができるか。(商社/300名未満/関東)
- ・昨年採用活動開始時期が遅れるので、相応の事前準備をし、集団が膨らんだが、今年は甘く見てしまい準備不足だった。(メーカー/300名未満/北陸)
- ・新卒採用企業が多くなったため学生が企業を選ぶことでエントリーが少ない。(流通・小売/300名~1000)

<母集団に対するセミナーまでのフォロー>

- ・学生へのアプローチから会社説明会までの期間が長いので学生へのアピール度が下がる可能性がある。(メーカー/300名未満/東海)

<選考>

- ・選考の早い段階で辞退がでている。(その他/300名~1000名/関東)
- ・学生の資質と選考基準(レベル感)との乖離すり合わせ。(商社/300名未満/関東)

本ニュースリリースに関する問合せ先

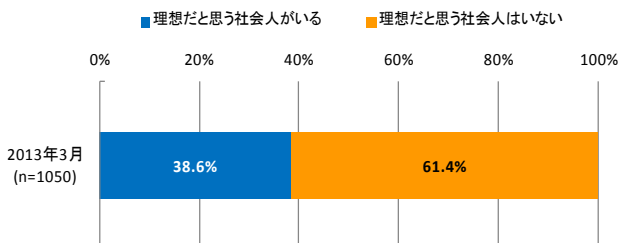
広報担当：矢元・大原 <http://corp.en-japan.com/>

エン・ジャパン株式会社

〒163-1335 新宿区西新宿6-5-1 新宿アイランドタワー35階
 TEL：03-3342-4506 FAX：03-3342-4507 MAIL：en-press@en-japan.com

【図13：理想の社会人と思う人物の存在について
<学生調査>】

【コメント3：理想の社会人の詳細/尊敬する人・理由
<学生調査>】



<両親>

・両親が一番理想的です。会社で毎日働いて遅くに帰ってくるので、とても大変です。でも、家族のために一生懸命働いてくれるその姿は尊敬でき、とてもカッコいいです！！（理系/男性）

<OB・OG/先輩>

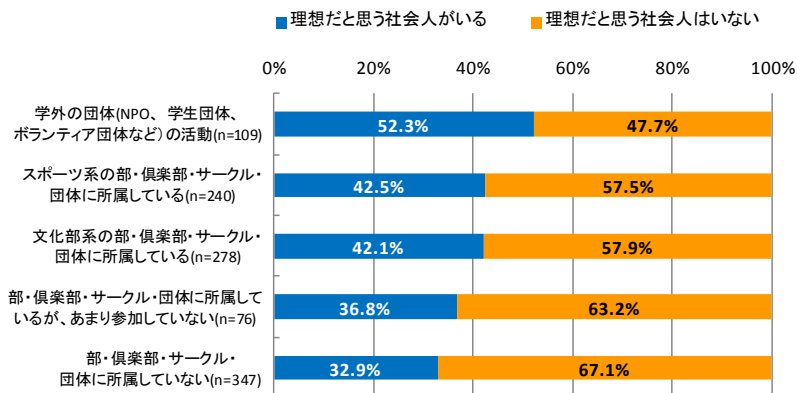
・長時間仕事に縛られたくないという思いがあり、仕事をテキパキこなして定時に帰っている先輩がとても理想だと思います。また、休日も日本各地のライブに飛び回ったり、仕事と趣味の両立をしているところも大変魅力的に感じています。（文系/女性）

・OB訪問でお話を聞かせていただいたある企業の社員の方。仕事に対する熱意が凄く、自分の考えしっかりと持ち、それを的確に発信できる点に憧れている。（文系/男性）

<志望企業の人事担当>

ある企業の人事部の方。とてもフランクで話しやすく、企業に関係のない質問にも答えてくれる。また、学生側の立場に立って聞いてくれるし、かなり腹を割った質問回答もしてくれる。（文系/男性）

【図14：理想の社会人と思う人物の存在について(部・クラブ・サークル・団体への所属状況別)<学生調査>】



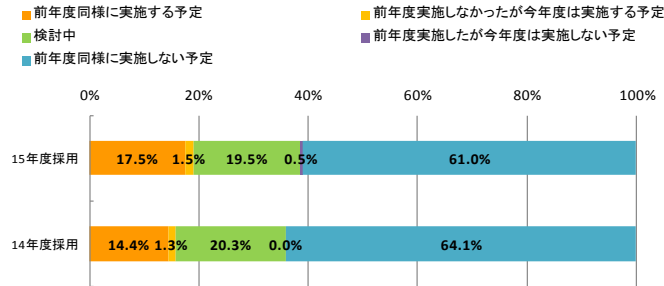
本ニュースリリースに関する問合せ先

広報担当：矢元・大原 <http://corp.en-japan.com/>

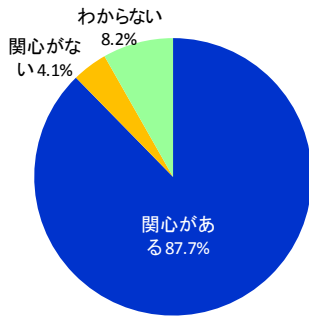
エン・ジャパン株式会社

〒163-1335 新宿区西新宿6-5-1 新宿アイランドタワー35階
TEL：03-3342-4506 FAX：03-3342-4507 MAIL：en-press@en-japan.com

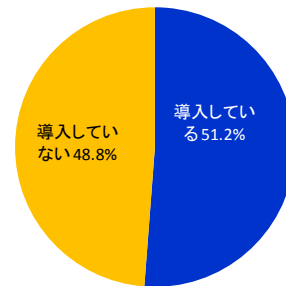
【図15：インターンシップ実施予定※前年比<企業調査>】



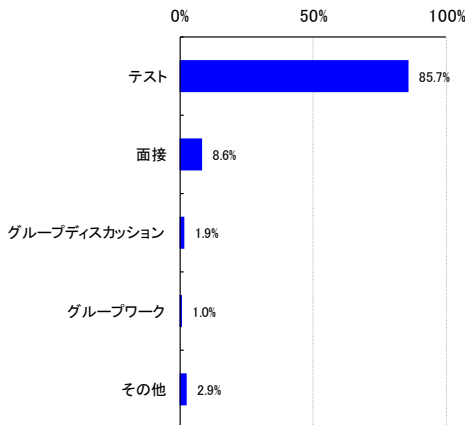
【図16：社員のメンタルヘルス問題に対する関心度<企業調査>】 n=219



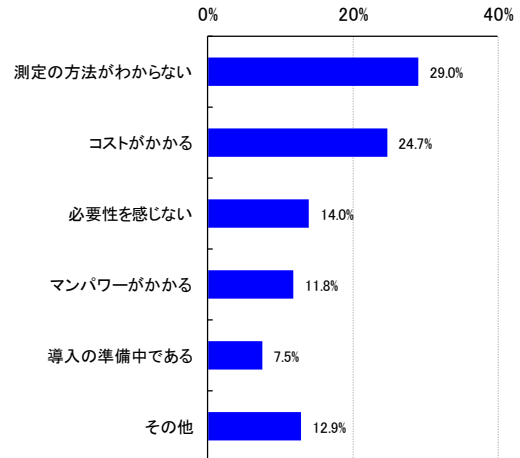
【図17：新卒採用活動で精神面の強さ弱さ(ストレス耐性など)を確認するプロセスの導入有無<企業調査>】 n=219



【図18：精神面の強さ弱さ(ストレス耐性など)を確認するプロセスとして導入している方法<企業調査>】



【図19：精神面の強さ弱さ(ストレス耐性など)を確認するプロセスを導入しない理由<企業調査>】



本ニュースリリースに関する問合せ先

広報担当：矢元・大原 <http://corp.en-japan.com/>

エン・ジャパン株式会社

〒163-1335 新宿区西新宿6-5-1 新宿アイランドタワー35階
 TEL：03-3342-4506 FAX：03-3342-4507 MAIL：en-press@en-japan.com