

## 学生向け就職情報サイト『[en]学生の就職情報』 2013年度新卒採用 就職・採用活動 1月度調査報告

エン・ジャパン株式会社(本社:東京都新宿区、代表取締役社長:鈴木孝二)が運営する、学生向け就職情報サイト『[en]学生の就職情報』(<http://gakusei.enjapan.com/>)は、2013年3月卒業予定の学生と求人企業を対象に、『2013年度新卒採用 就職・採用活動アンケート』を実施いたしましたので、以下、概要をご報告いたします。

### 学生一人あたりのエントリー社数は、前年比38.9%減の42.4社 「母集団形成」に悩みを抱えている企業は、前年比約1.5倍増加

#### 【注目動向①】>>現在の就職・採用活動の状況

- <学生>現在の悩みは、「エントリーシート(19.6%)」「漠然とした不安や焦り(17.4%)」(図1)(コメント1)  
一人あたりのエントリー社数は前年比38.9%減の42.4社(図2)(図3)(図4)(図5)  
⇒学生の現在の悩みは、「エントリーシート(19.6%)」「漠然とした焦りや不安(17.4%)」が上位でした。悩みの理由としては、「エントリーシート」の志望動機が書けずに悩む学生が多いようです。行動量については、サイトオープンが2カ月後ろ倒しになったことにより、学生一人あたりの平均エントリー社数は42.4社で前年同時期と比べると38.9%減少しています。
- <企業>現在の悩みは、前月と変わらず「母集団形成(35.6%)」(図6)(コメント2)  
約半数の企業が、「想定より母集団が少ない」と回答(図7)(図8)(図9)  
⇒企業の現在の悩みは、前月と変わらず「母集団形成(35.6%)」がトップでした。また、母集団形成について「想定より大幅に少ない」「想定より少ない」と回答した企業は49.3%となりました。前年(25.1%)に比べ、母集団形成に悩みを抱えている企業の割合が増えています。

#### 【注目動向②】>>志望業界・情報提供の方法

- 文系は「金融」、理系男性は「機械・部品メーカー」、女性は「食品メーカー」を志望(図10)(図11)(図12)(図13)  
⇒文系の志望業界は、男女ともに「金融」がトップとなりました。男性は、前年度も「金融」がトップでしたが、今年度はさらに志望者比率が3.9ポイント伸びており、人気の高さがうかがえます。女性は前年度1位だった「サービス(その他)」と首位が入れ替る結果となりました。理系男性は「機械・部品メーカー」が前年度と同様に首位でしたが5.4ポイント下がり、「食品メーカー」、「素材メーカー」がそれぞれポイントを伸ばしています。理系女性は前年度と変わらず「食品メーカー」への志望が高いようです。
- 学生が「説明会に参加したい」と思った案内方法トップは「メールマガジン」(図14)  
説明会予約を促進するための、企業の取り組みトップは「ブログの定期更新」(図15)  
⇒エントリー企業からの案内または情報提供の中で、「説明会に参加したい」と思ったものは「メールマガジン(32.9%)」がトップでした。またエントリーした学生に対し、会社説明会予約を促進するための企業の取り組みとしては、「ブログの定期更新」、「メールマガジンの定期配信」などが上位となりました。

#### 【注目動向③】>>職業観・人財観

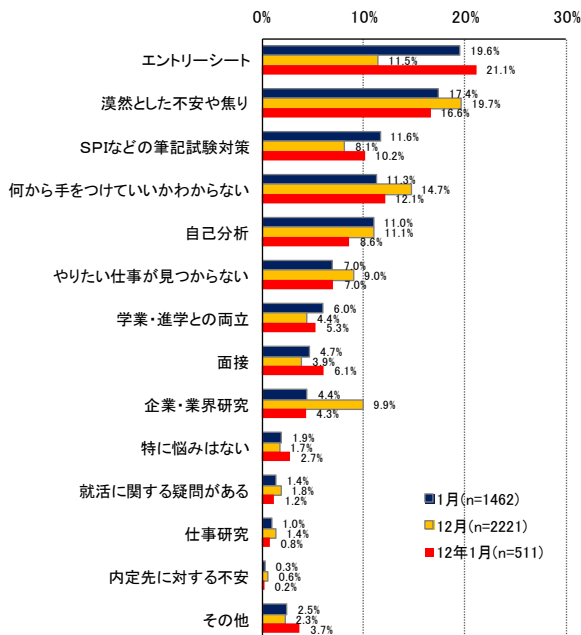
- 学生の働くことに対して「ポジティブな印象(69.1%)」、「ネガティブな印象(21.0%)」(図16)(図17)  
⇒働く事に対しては、「ポジティブな印象」「どちらかといえばポジティブな印象」が69.1%となり、約7割の学生が働く事をポジティブにとらえているようです。ポジティブな印象の理由には「セミナーなどで多くの社会人に会うなかで、どの方も仕事を通して成長したとおっしゃっていたため」などがありました。
- 新卒採用の選考で精神面の強さ弱さを確認する企業は、53.9%(図18)(図19)(図20)(図21)  
⇒新卒採用の選考時に精神面の強さ弱さ(ストレス耐性など)を確認している企業は、全体で53.9%でした。確認方法としては、「テスト(77.7%)」が最も多く、次いで「面接(17.3%)」となりました。一方で、確認のプロセスを導入していない理由としては「測定方法がわからない(27.7%)」「コストがかかる(21.5%)」などが並びました。

#### 本ニュースリリースに関する問合せ先

エン・ジャパン株式会社 広報担当:矢元・大原  
〒163-1335 新宿区西新宿6-5-1 新宿アイランドタワー  
TEL 03-3342-4506 FAX 03-3342-4507 MAIL [en-press@en-japan.com](mailto:en-press@en-japan.com)

## アンケート結果(抜粋)

【図1: 現在の悩み<学生調査>】



【コメント1: 現在の悩み(理由)<学生調査>】

<エントリーシート>

● 志望動機が漠然としたものになってしまう傾向があります。また興味があっても応募しても、全く関係のない学部出身であることから落選してしまうのではないかと心配です。一応企業は出身大学・学部にはこだわらないと言っていますが、やはり心配になります。(理系/男性)

● 明確な志望動機が書けない。(文系/女性)

● たくさんエントリーシートを書かなくてはいけないのに、全ての会社の志望理由を考える必要があり、「学生生活で感動したことは?」「最近疑問に思ったとは?」など考えても思い付かないような特殊な質問をされるとやる気がなくなる。

(理系/女性)

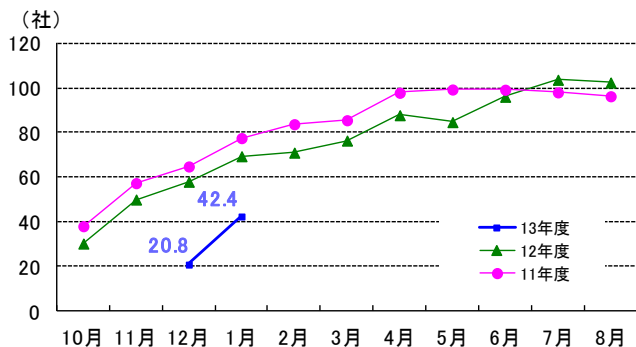
● 自己PRなどでアピールすることがない。大学や社会人のESIに関する意見がバラバラでどうすればいいのかわからない。例えば好きにエピソードを書くと、「それはエピソードとして使えない」と言われる。かと思うと同じエピソードをイイねと言う人もいる。(文系/男性)

<漠然とした不安や焦り>

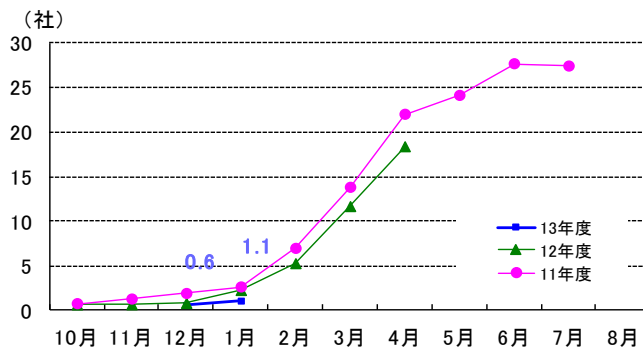
● 企業からwebセミナーや説明会の案内が来ても、予約が取れず参加できない状態です。時間ピッタリにクリックしても思うように取れません。そのため自分には他の人より遅れているのではないかと不安があります。(文系/女性)

● 履歴書やエントリーシートはどの様に書けば採用担当者に見てもらえるのか、面接に向けてどれ位企業研究をすればいいのか、SPIの対策はどれ位すれば安心できるのか、正直言って就職活動については全てが悩みです。(文系/男性)

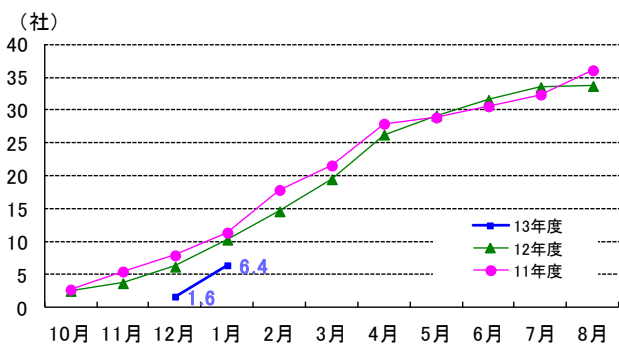
【図2: エントリー社数<学生調査>】



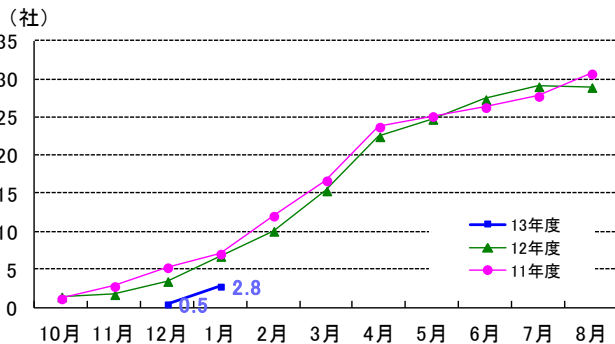
【図3: エントリーシート提出社数<学生調査>】



【図4: 企業セミナー予約社数<学生調査>】



【図5: 企業セミナー参加社数<学生調査>】



【報道関係者各位のお問合せ先】

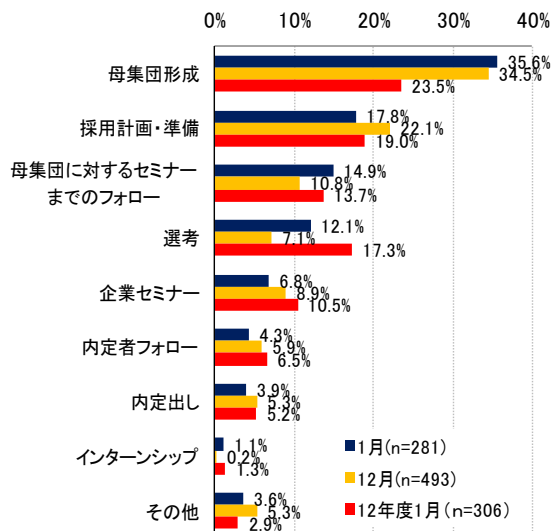
エン・ジャパン株式会社 広報担当: 矢元・大原

TEL: 03-3342-4506 FAX: 03-3342-4507

MAIL: en-press@en-japan.com

## アンケート結果(抜粋)

【図6: 現在の悩み<企業調査>】



【コメント2: 現在の悩み(理由)<企業調査>】

<母集団形成>

●エントリーの減少は折込済みだったので、今のところ母集団形成については予想通りの展開。前年の25%で推移しているが大手企業の一次選考が終了するまでは我慢して、それからいろいろな手法で仕掛けて行こうと思う。(商社/300名~1000名/関東)

●倫理憲章等の影響により、学生サイドも企業サイドも十二分に情報を得られない状況下で、エントリーが進んでいくため。(情報・通信/300名~1000名/関東)

●広告掲載時期が後ろ倒しになったことが起因し、例年に比べ大幅にエントリー数が少ない。そのため、セミナー開催までこぎつけたとしても、求める人材が採用出来るか不安。(サービス/3001名~/関東)

<母集団に対するセミナーまでのフォロー>

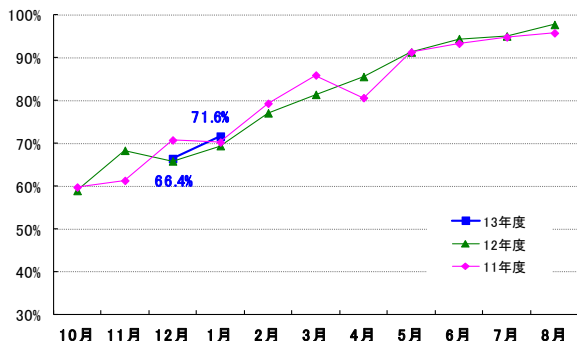
●母集団は順調に確保できているが、選考期間が短くなったことで、どの位の人数をセミナーにつなげられるかが全く読めない。セミナー開催方法も再考する必要がありそう。(サービス/1001名~3000名/関東)

●説明会予約をオープンにするとすぐに満席(30席)になってしまい、予約確認をメールや電話で行っているものの、当日無断欠席が多く困っている。(情報・通信/300名未満/関東)

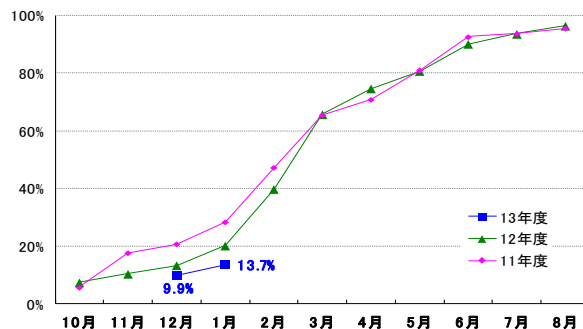
<選考>

●選考段階に入り、人数の絞り込みをどう基準で行うのか、実際学生を見ないと判断できないため、合否ラインの設定を決めなければならない。(メーカー/300名未満/関東)

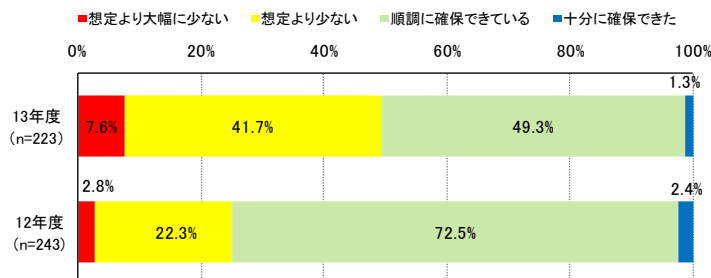
【図7: エントリー受付開始率<企業調査>】



【図8: セミナー開始率<企業調査>】



【図9: 母集団形成状況<前年比><企業調査>】



【報道関係者各位のお問合せ先】

エン・ジャパン株式会社 広報担当: 矢元・大原

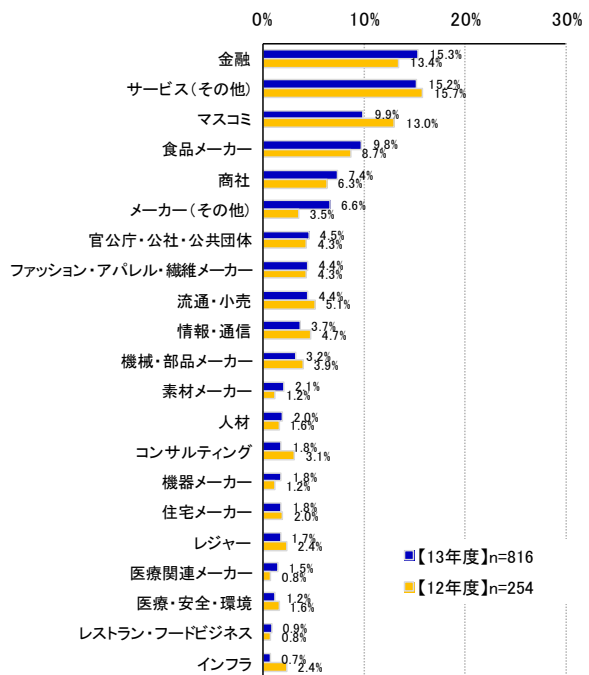
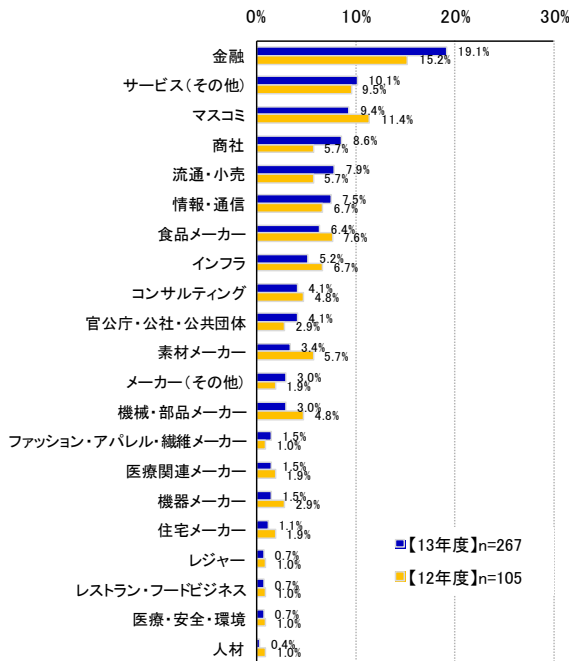
TEL: 03-3342-4506 FAX: 03-3342-4507

MAIL: en-press@en-japan.com

## アンケート結果(抜粋)

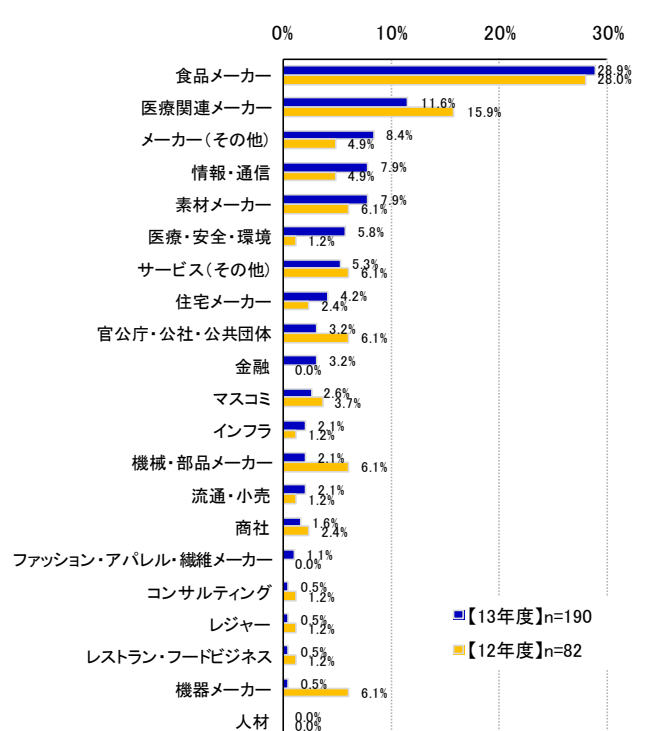
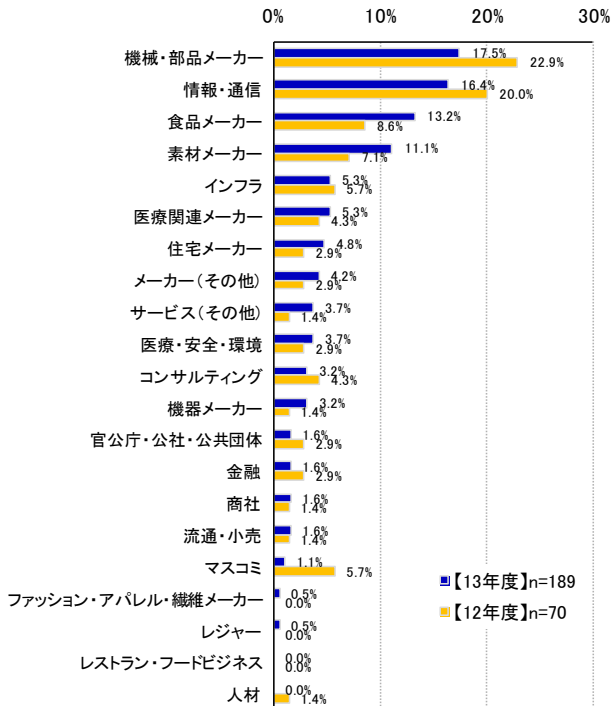
【図10: 志望業界(文系/男性)<学生調査>】

【図11: 志望業界(文系/女性)<学生調査>】



【図12: 志望業界(理系/男性)<学生調査>】

【図13: 志望業界(理系/女性)<学生調査>】



【報道関係者各位のお問合せ先】

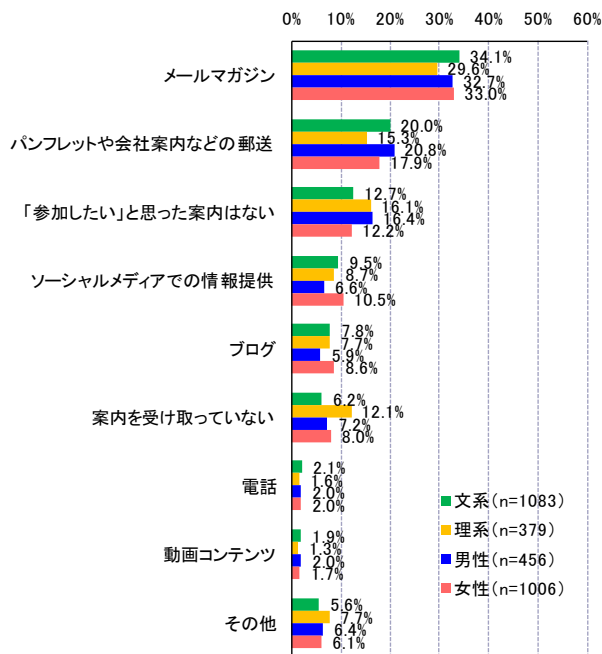
エン・ジャパン株式会社 広報担当: 矢元・大原

TEL: 03-3342-4506 FAX: 03-3342-4507

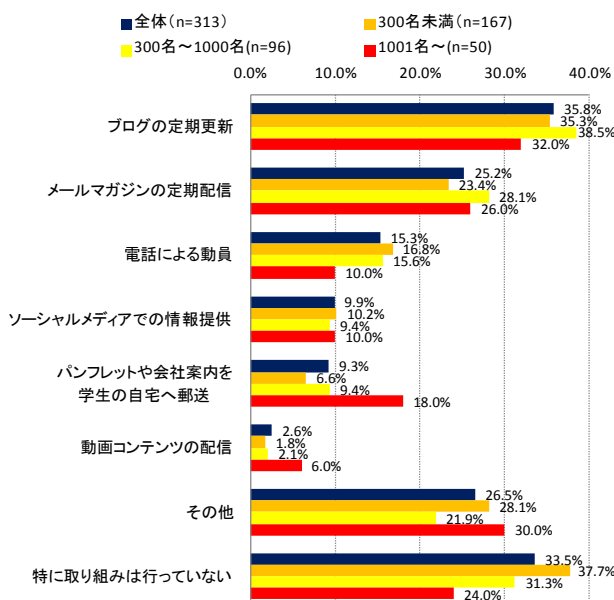
MAIL: en-press@en-japan.com

## アンケート結果(抜粋)

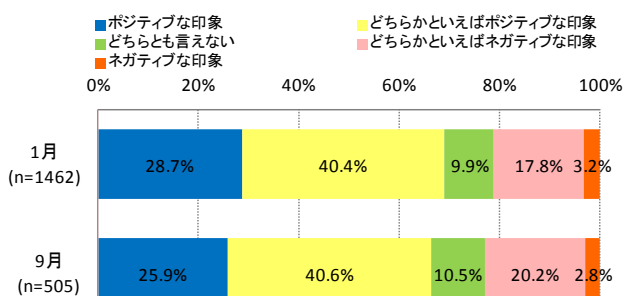
【図14: エントリー企業からの案内または情報提供の中で、「その企業の会社説明会に参加したい」と思ったもの<学生調査>】



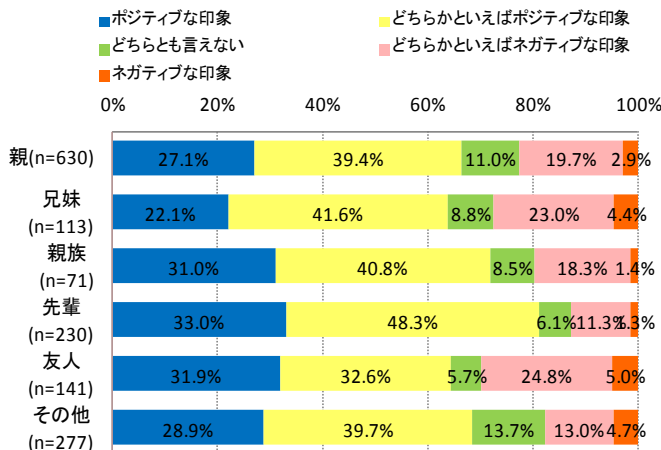
【図15: エントリー者の会社説明会予約を促進するための取り組み<企業調査>】



【図16: 働く事に対する印象<学生調査>】



【図17: 働く事に対する印象(影響を受けた相手別の比較)<学生調査>】



【報道関係者各位のお問合せ先】

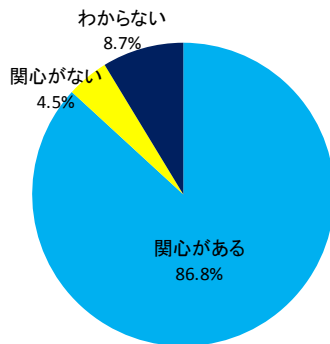
エン・ジャパン株式会社 広報担当: 矢元・大原

TEL: 03-3342-4506 FAX: 03-3342-4507

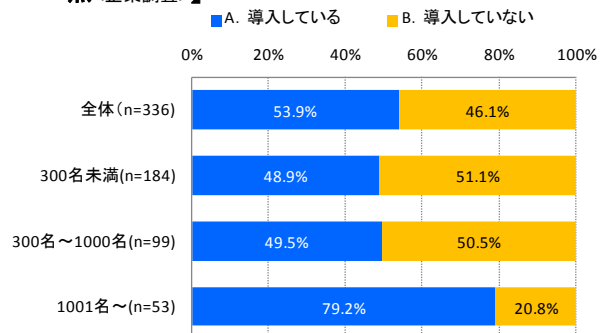
MAIL: en-press@en-japan.com

## アンケート結果(抜粋)

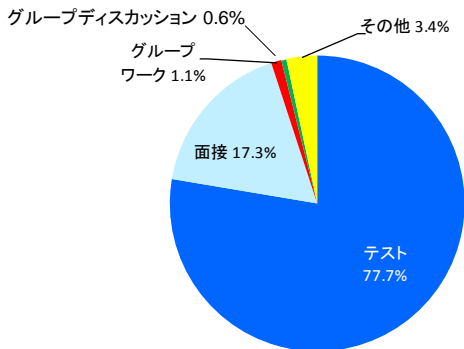
【図18: 仕事や職場における従業員のメンタルヘルスの問題に対する関心度<企業調査>】



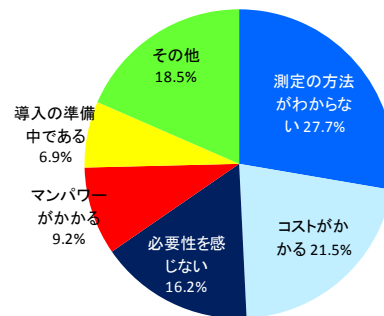
【図19: 新卒採用における、精神面での強さ弱さ(ストレス耐性など)を確認するプロセスの導入有無<企業調査>】



【図20: 「A.導入している」を選択<精神面の強さ弱さ(ストレス耐性など)を確認する方法><企業調査>】



【図21: 「B.導入していない」を選択<導入していない理由><企業調査>】



【その他の調査項目】 ※下記の結果に興味のある方は、広報までお問合せください。

- <学生調査>・現在の志望業界 ・来月の活動内容 ・参加したい/悪い印象を持った案内の理由 ・働く事に対する印象の理由
- <企業調査>・エントリーシート実施状況 ・来月の活動内容 ・説明会予約の促進に向けた取組内容
- ・精神面を確認する具体的方法

### 調査概要

#### <学生調査>

対象: 「[en]学生の就職情報2013」に登録するモニター学生  
期間: 2012年1月6日~1月16日  
方法: E-mailによるWEB投票画面の配信  
有効回答数: 1,462名

#### <企業調査>

対象: 「[en]学生の就職情報パートナーズNEWS」登録企業  
期間: 2012年1月6日~1月16日  
方法: E-mailによるWEB投票画面の配信  
有効回答数: 357件

※一般財団法人 エン人財教育センター調べ

【[en]学生の就職情報について】 <http://gakusei.enjapan.com/>

大学生・大学院生・短大生・専門学生を対象とした、力のある中堅・中小・ベンチャー企業に特化した求人情報を掲載している学生向け就職情報サイト。イメージ先行の就職活動を行いがちな学生に対し、規模や知名度では計り知れない企業の「力」を5つの「力」の項目で紹介し、仕事理解を深めます。

【エン・ジャパン株式会社】 <http://corp.en-japan.com/>

エン・ジャパンは、前身である株式会社日本ブレンセンターとして、1995年にインターネットを利用した総合転職情報サイトの運営を開始しました。転職情報サイト「[en]社会人の転職情報」を展開しながら、転職者には「転職は慎重に。」と訴え、安易な転職を勧めず、求人企業に対しても慎重な採用を求めるなど、「独自性」「社会正義性」という考え方のもと、サイト運営を行っています。転職情報サイトの他、派遣会社の集合サイト「[en]派遣のお仕事情報」など、正社員・派遣社員・新卒・アルバイトの各種求人情報サイトを展開し、求職者と求人企業のベストマッチングを実現しています。また、『「人」、そして「企業」の縁を考える。』という事業理念に基づき、2009年12月にオープンした結婚式情報サイト「エン・ウエディング」をはじめとした新規事業を積極的に展開しています。

### 【報道関係者各位のお問合せ先】

エン・ジャパン株式会社 広報担当: 矢元・大原

TEL: 03-3342-4506 FAX: 03-3342-4507 MAIL: [en-press@en-japan.com](mailto:en-press@en-japan.com)