

学生向け就職情報サイト『[en]学生の就職情報』 2013年度新卒採用 就職・採用活動 6月度調査報告

エン・ジャパン株式会社(本社:東京都新宿区、代表取締役社長:鈴木孝二)が運営する、学生向け就職情報サイト『[en]学生の就職情報』(<http://gakusei.enjapan.com/>)は、2013年3月卒業予定の学生と求人企業を対象に、『2013年度新卒採用 就職・採用活動アンケート』を実施いたしましたので、以下、概要をご報告いたします。

学生の内定取得率は55.4%、企業の内定出し開始率は76.7%
約7割の学生が最終面接を経験、選考の最終段階を迎える学生が増加

【注目動向①】>>現在の就職・採用活動の状況

- <学生>学生の現在の悩みは、「特に悩みはない(28.8%)」、「面接(15.8%)」
最終面接参加経験は68.9%、前月より16ポイント増加(図1、2、3、4、5、6、7、コメント1)
⇒学生の悩みは、内定を取得している学生が増えていることから、「特に悩みがない(28.8%)」がトップになったものの、一方で「内定先に対する不安(13.5%)」も増加しています。
面接参加経験については、前月比1.7ポイント増加の92.3%、最終面接参加経験は前月比16ポイント増加の68.9%となりました。
- <企業>企業の悩みは、前月に続き「内定者フォロー(23.7%)」がトップ(図8、9、10、11、コメント2)
エントリー受付開始率・会社説明会開始率・エントリー受付開始率は、直近3年間で最も高い数値
⇒企業の現在の悩みは、前月と変わらず「内定者フォロー(23.7%)」、続いて「母集団形成(22.3%)」、「選考(17.7%)」となりました。
選考プロセスの進捗状況については、「エントリー受付開始率(94.7%)」、「会社説明会開始率(93.2%)」、「選考開始率(90.6%)」全ての項目において13年度調査以来初めて11年度、12年度より高い数値となり、選考時期を早める企業が増加しているようです。
- <学生>6月の内定取得率は55.4%(前年:52.1%)、11年度、12年度を上回るペースで推移
<企業>7割以上の企業が内定出しを開始(図12、13、14、15、16、17、18、19、コメント3)
⇒学生の内定取得率は55.4%(前年:52.1%)で、12年度を3.3ポイント、11年度を11.6ポイント上回る結果となりました。内定承諾後も「就職活動を終了しない」と回答した学生は19.7%でした。活動を継続する理由としては、「まだまだ良い企業を探したい」、「その企業の将来性や自分の将来設計への不安が拭えない」などがありました。
企業の内定出し開始率は76.7%、内定承諾開始率は68.2%で、前月と同様にどちらも12年度よりポイントを伸ばしているものの、11年度より少し遅れています。

【注目動向②】>>追加採用・新入社員とのコミュニケーション

- <企業>追加・夏・秋採用の実施を「考えている」企業は37.9%(図20、21)
⇒追加・夏・秋採用の実施を「考えている」企業は37.9%となり、2年連続で増加しています。理由としては「春採用では採用予定数の確保が難しいため(48.7%)」がトップとなり、目標採用人数の確保に苦戦している企業が多いようです。
- <企業>8割以上の企業が新入社員とコミュニケーションがとれていると回答(図22、23)
⇒2012年4月入社の新入社員と「十分にコミュニケーションがとれている」は23.6%、「どちらかと言えばコミュニケーションがとれている」は60.7%となりました。コミュニケーションがとれていると回答した企業の取り組みとして、「定期的に面談をし、新入社員の悩みや不安を聞く」、「定期的な懇談会の実施」、「facebookなどのやりとり」などが挙げられました。一方、300名以下の企業では「どちらかと言えばコミュニケーションがとれていない」は、17.7%となり他の規模群よりも高い数値となりました。

【注目動向③】>>職業観・人財観

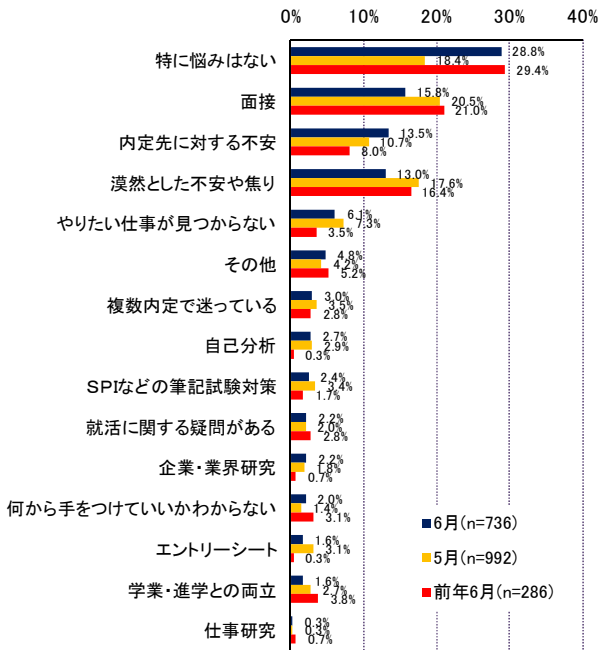
- <学生>就職したい会社のイメージ(仕事)は、男女ともに「人々に喜んでもらえる」(図24、25、26、27)
⇒就職したい会社のイメージ(仕事)は、2011年10月、2012年2月の調査と同様に「人々に喜んでもらえる」がトップとなりました。また、長く働けそうな会社については、男女ともに「給与・福利厚生・休日・休暇など待遇が良い」、「仕事内容が魅力的である」、「周りからのサポートが厚い」が前回、前々回の調査に続き上位となりました。

■ 本ニュースリリースに関する問合せ先

エン・ジャパン株式会社 広報担当: 矢元・大原
〒163-1335 新宿区西新宿6-5-1 新宿アイランドタワー
TEL 03-3342-4506 FAX 03-3342-4507 MAIL en-press@en-japan.com

アンケート結果(抜粋)

【図1: 現在の悩み<学生調査>】



【コメント1: 現在の悩み※理由<学生調査>】

<面接>

●最終面接で連続して落ちていて、原因がなかなか明確にならないのが不安である。これから先もいくつかの企業で最終面接があるが、改善すべきポイントが自分で分かっておらず心配だ。(文系/男性)

<内定先に対する不安>

●内々定を文書、メール、電話と手厚く三つの方法で通知してもらったが、その後一切連絡が来ていない。(理系/男性)

●内定をいただいてから、その企業研究をさらに進めていくと、残業時間や外回りの営業の大変さに耐えられるかどうか少し心配になってきた。しかし、人事の方からこまめに連絡を取っていただいているので、最近はその悩みも解消されつつある。(文系/女性)

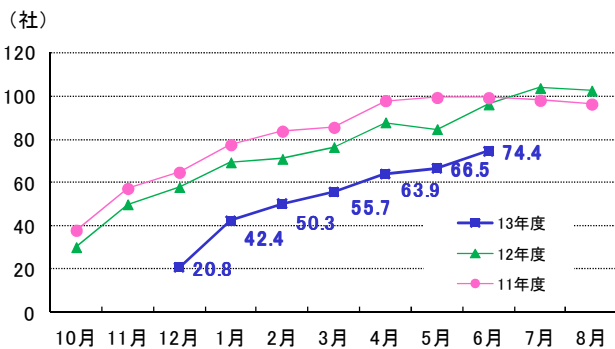
●面接官の印象がよくなかったため、内定をもらった会社の印象がよく思えない。なので、出来れば入社したくない。(理系/男性)

<漠然とした不安や焦り>

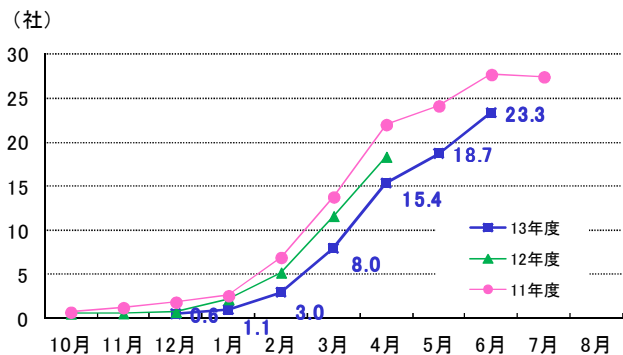
●内定を頂き、会社を決定しました。規模にこだわりはありませんでしたが、内定先の会社の規模が小さいため、他の人が大企業で内定をもらっている、少し不安に感じることもあります。(文系/女性)

●就業先として選んだ企業が、本当に良いのかどうかを考え始めるときりがないこと。入社後、仕事についていくことができるのかと考えてしまう。または、入社後順調に仕事を遂行していくことができるのかなども考えてしまう。(文系/男性)

【図2: エントリー社数※3カ年比<学生調査>】



【図3: エントリーシート提出社数※3カ年比<学生調査>】



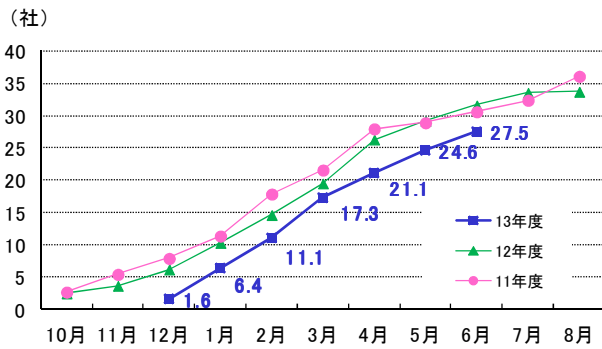
【報道関係者各位のお問合せ先】

エン・ジャパン株式会社 広報担当: 矢元・大原

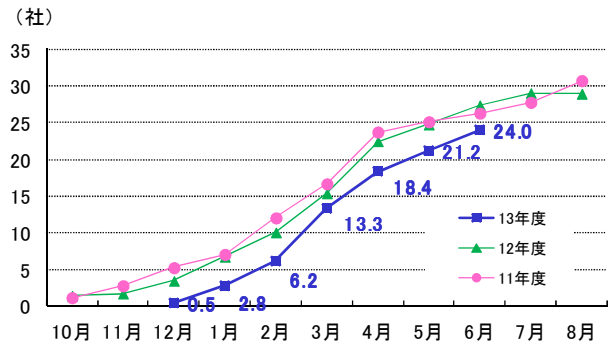
TEL: 03-3342-4506 FAX: 03-3342-4507 MAIL: en-press@en-japan.com

アンケート結果(抜粋)

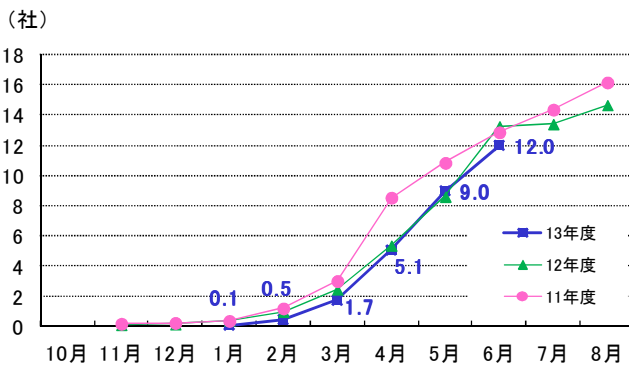
【図4: 企業セミナー予約社数※3カ年比<学生調査>】



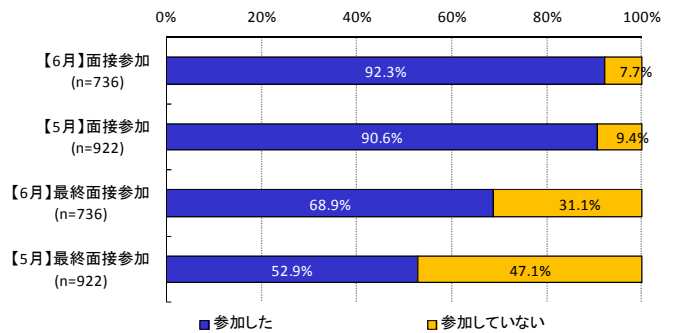
【図5: 企業セミナー参加社数※3カ年比<学生調査>】



【図6: 面接参加社数※3カ年比<学生調査>】



【図7: 面接・最終面接参加経験※前月比<学生調査>】



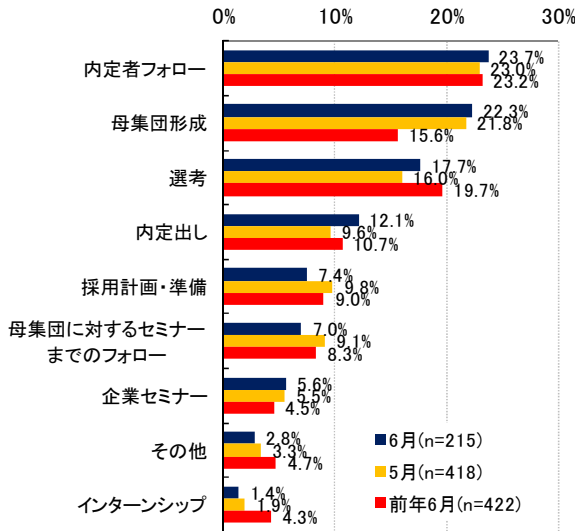
【報道関係者各位のお問合せ先】

エン・ジャパン株式会社 広報担当: 矢元・大原

TEL: 03-3342-4506 FAX: 03-3342-4507 MAIL: en-press@en-japan.com

アンケート結果(抜粋)

【図8: 現在の悩み<企業調査>】



【コメント2: 現在の悩み※理由<企業調査>】

<内定者フォロー>

- 早期内定者の辞退率が高い。大手、特に金融にながれる。(メーカー/300名~1000名/近畿)
- 何名か内定を出したが、承諾をもらったのは1名のみ。一ヶ月近く回答を保留にし、結局他社を選ぶ学生や、まだ就職活動を続けたいという学生がいて、学生の心理をなかなか読めず、苦戦している。(情報・通信/300名未満/関東)

<母集団形成>

- 開始時期が遅くなったのもあって、昨年以上に学生が選んでエントリーや選考を進めていると感じる。手当たりしだい...といった学生が少ないので、弊社のような中小企業は厳しい。(メーカー/300名未満/関東)

<選考>

- 社内において選考過程での意思疎通が不十分だった。連携がとれていなかった。(情報・通信/300名未満/関東)

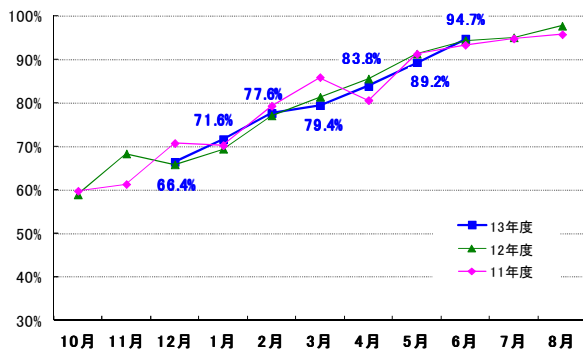
<母集団に対するセミナーまでのフォロー>

- エントリーからセミナー参加までの動員率が芳しくないため。(情報・通信/300名~1000名/関東)

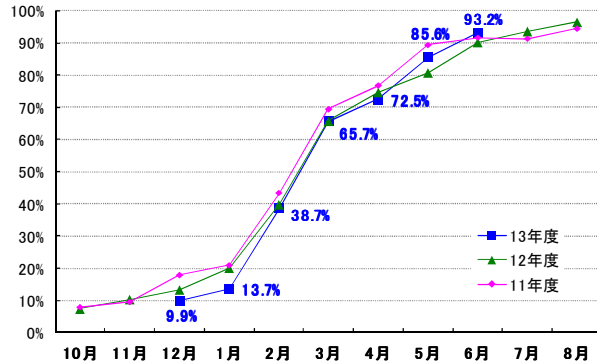
<企業セミナー>

- 前日、当日のドタキャンが多くて会場を抑えても少人数での実施となる。(情報・通信/300名未満/関東)

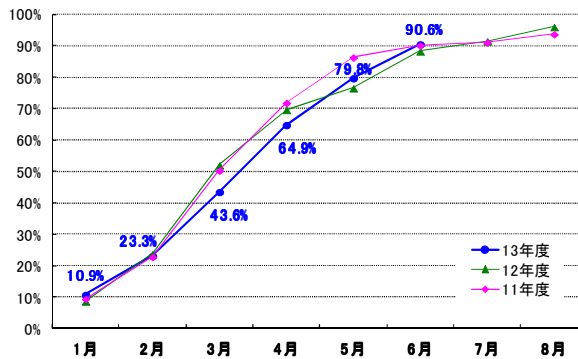
【図9: エントリー受付開始率※3カ年比<企業調査>】



【図10: 会社説明会開始率※3カ年比<企業調査>】



【図11: 選考開始率※3カ年比<企業調査>】



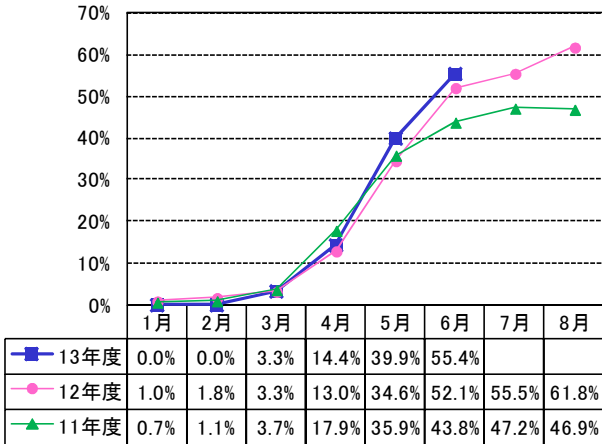
【報道関係者各位のお問合せ先】

エン・ジャパン株式会社 広報担当: 矢元・大原

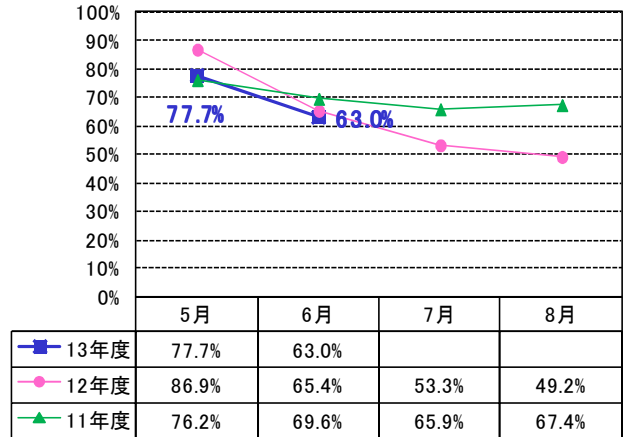
TEL: 03-3342-4506 FAX: 03-3342-4507 MAIL: en-press@en-japan.com

アンケート結果(抜粋)

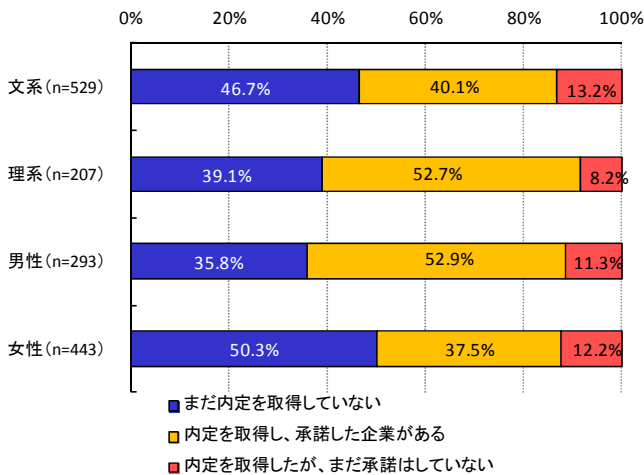
【図12: 内定取得率※3カ年比<学生調査>】



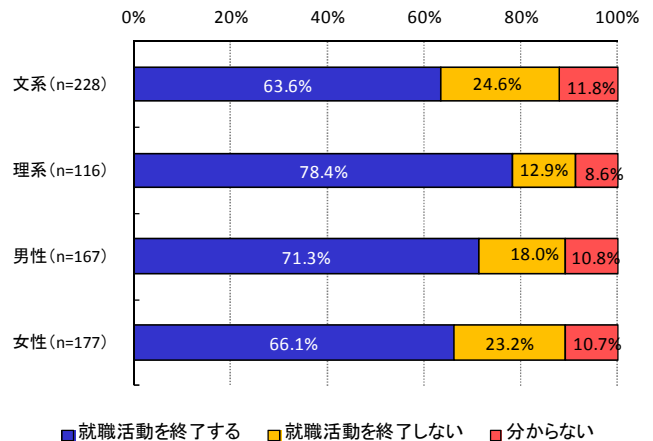
【図13: 就職活動継続率※3カ年比<学生調査>】



【図14: 内定承諾状況※男女文理別<学生調査>】



【図15: 内定承諾後の就職活動継続率※男女文理別<学生調査>】



【コメント3: 学生の声<学生調査>】

内定承諾後に就職活動を継続する理由	就職活動を終了するタイミング	男女文理
納得がいかない事と、その企業の将来性や自分の将来設計への不安が拭えない為。	納得のいく(やりたい仕事がある)企業から内々定を頂けた時。	(文系/男性)
第一志望業界の選考がまだ終わっていないので、その結果次第で就職先を考えます。	現在選考中の企業から内定が出たら、そちらに決め就職活動を終了させる予定です。	(文系/女性)
まだまだ良い企業を探したいから。	今後希望する企業の夏選考があるので、それが終了したら。	(文系/男性)
どうしても受けたい企業が1社だけあるので。	残り1社の結果が出れば終了します。(内定がでてでもなくても)	(理系/女性)

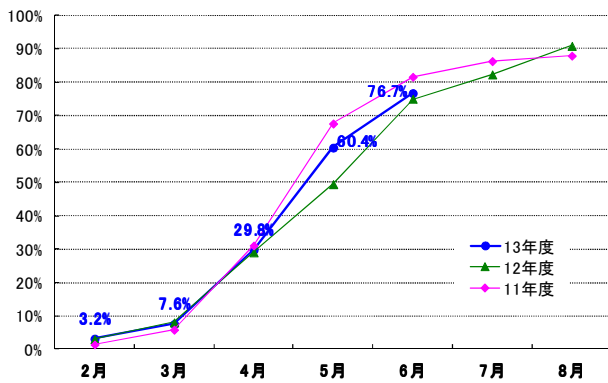
【報道関係者各位のお問合せ先】

エン・ジャパン株式会社 広報担当: 矢元・大原

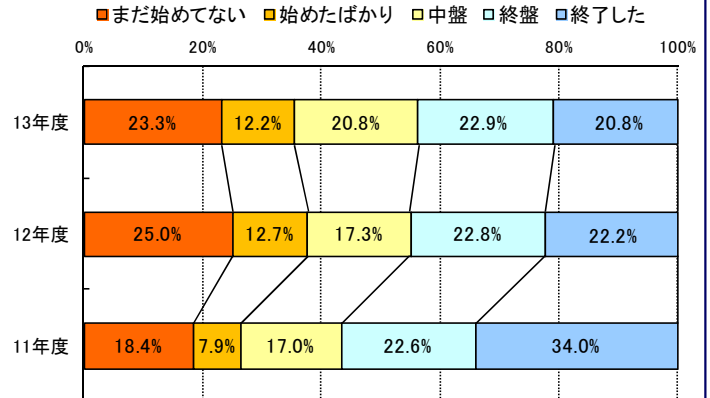
TEL: 03-3342-4506 FAX: 03-3342-4507 MAIL: en-press@en-japan.com

アンケート結果(抜粋)

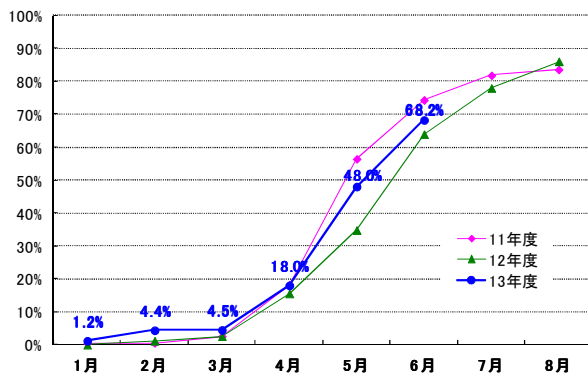
【図16: 内定出し開始率※3カ年比<企業調査>】



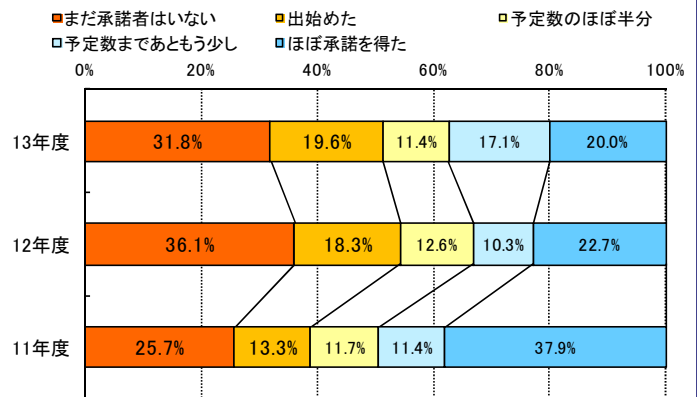
【図17: 内定出し進捗状況※3カ年比<企業調査>】



【図18: 内定承諾開始率※3カ年比<企業調査>】



【図19: 内定承諾進捗状況※3カ年比<企業調査>】



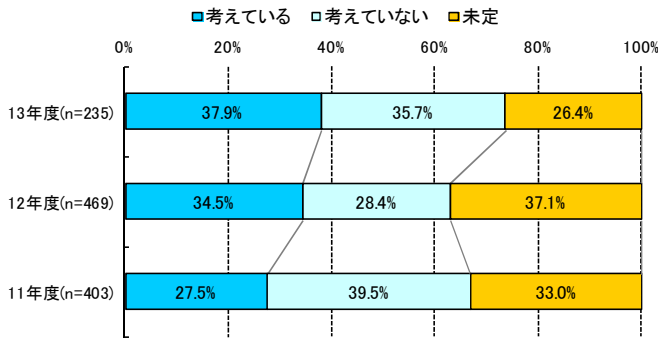
【報道関係者各位のお問合せ先】

エン・ジャパン株式会社 広報担当: 矢元・大原

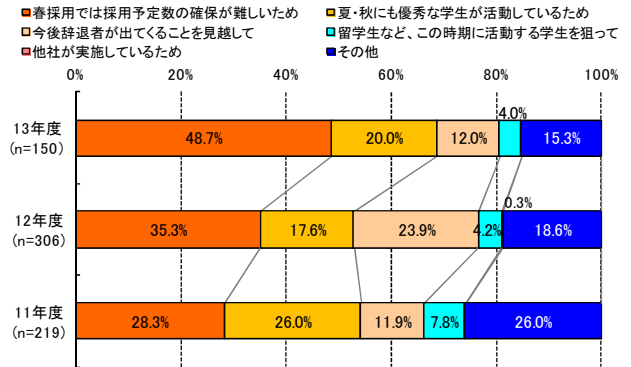
TEL: 03-3342-4506 FAX: 03-3342-4507 MAIL: en-press@en-japan.com

アンケート結果(抜粋)

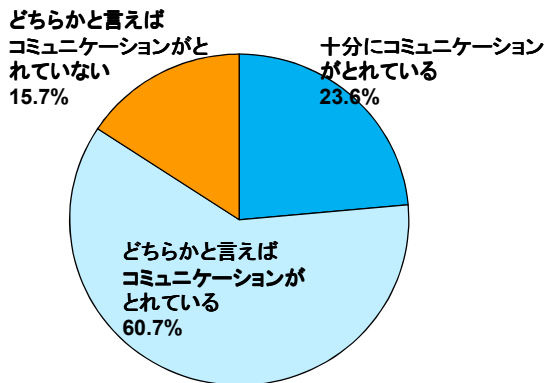
【図20: 追加・夏・秋採用の実施<企業調査>】



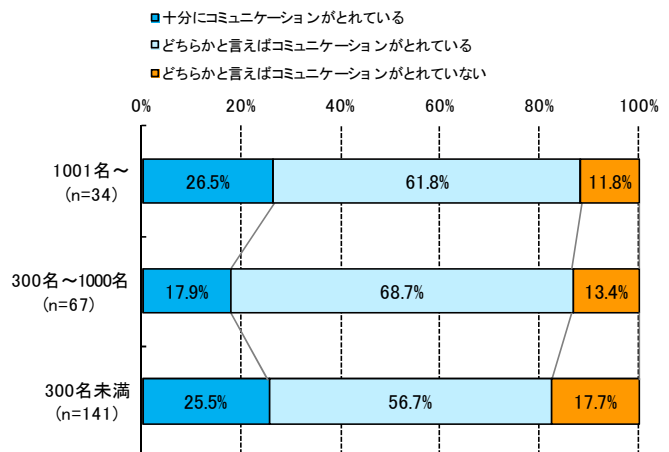
【図21: 追加・夏・秋採用を実施する理由<企業調査>】



【図22: 2012年4月入社の新入社員とのコミュニケーション※全体<企業調査>】



【図23: 新入社員とのコミュニケーション※規模別<企業調査>】



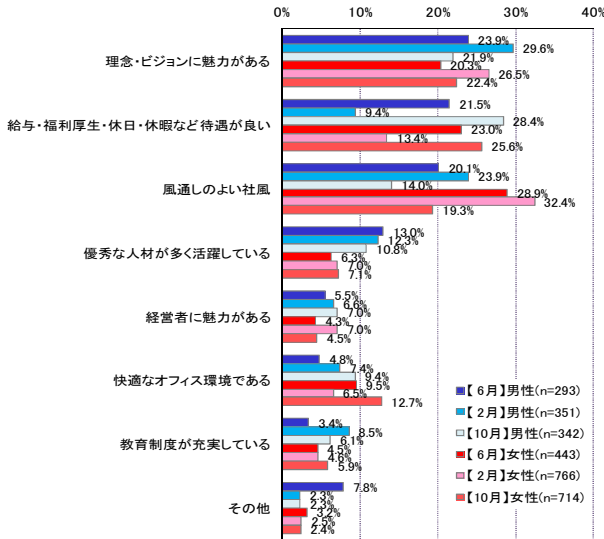
【報道関係者各位のお問合せ先】

エン・ジャパン株式会社 広報担当: 矢元・大原

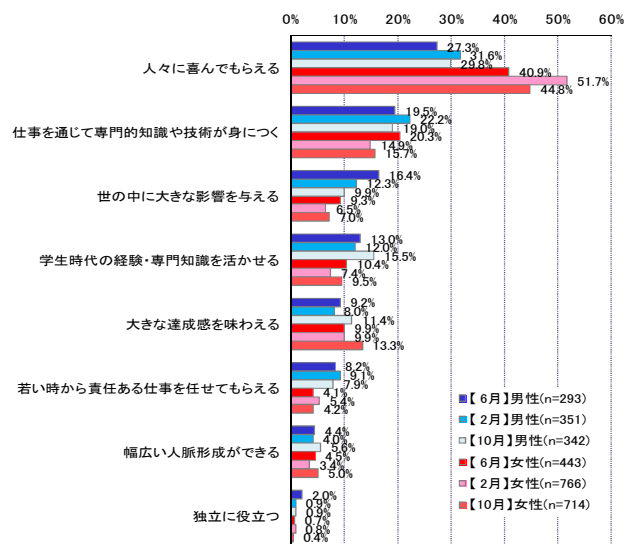
TEL: 03-3342-4506 FAX: 03-3342-4507 MAIL: en-press@en-japan.com

アンケート結果(抜粋)

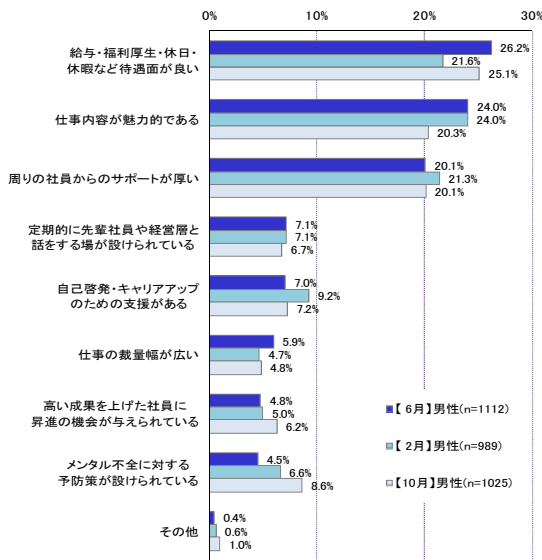
【図24: 就職したい会社のイメージ※環境<学生調査>】



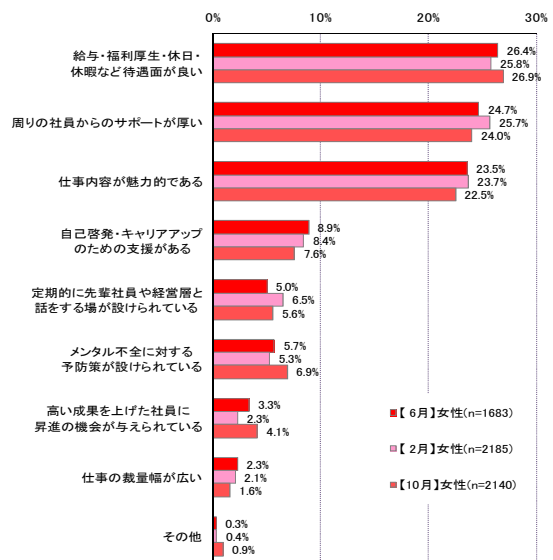
【図25: 就職したい会社のイメージ※仕事<学生調査>】



【図26: 長く働けそうな会社※男性<学生調査>】



【図27: 長く働けそうな会社※女性<学生調査>】



【その他の調査項目】※下記の結果に興味のある方は、広報までお問合せください。

<学生調査>・志望業界 <企業調査>・各選考プロセスの月別推移・前年と比較した採用市況・採用数確保の見込み

【調査概要】<学生調査>

対象: 「[en]学生の就職情報2013」に登録するモニター学生

期間: 2012年6月8日～6月18日

方法: E-mailによるWEB投票画面の配信

有効回答数: 736名

※一般財団法人 エン人財教育センター調べ

<企業調査>

対象: 「[en]学生の就職情報パートナーズNEWS」登録企業

期間: 2012年6月8日～6月18日

方法: E-mailによるWEB投票画面の配信

有効回答数: 285件

【[en]学生の就職情報について】 <http://gakusei.enjapan.com/>

大学生・大学院生・短大生・専門学校生を対象とした、力のある中堅・中小・ベンチャー企業に特化した求人情報を掲載している学生向け就職情報サイト。イメージ先行の就職活動を行いがちな学生に対し、規模や知名度では計れない企業の「力」を5つの「力」の項目で紹介し、仕事理解を深めます。

【報道関係者各位のお問合せ先】

エン・ジャパン株式会社 広報担当: 矢元・大原

TEL: 03-3342-4506 FAX: 03-3342-4507 MAIL: en-press@en-japan.com