

2014年10月度の三大都市圏募集時平均時給は、 IT系・技術系が 2012年以降の最高時給を更新。

「エン派遣のお仕事情報」募集時平均時給レポート（2014年10月）

人材採用・入社後活躍のエン・ジャパン株式会社（本社：東京都新宿区、代表取締役社長：鈴木孝二）が運営する全国の派遣情報集合サイト「エン派遣のお仕事情報」（<http://haken.en-japan.com/>）では、サイトに掲載された全ての職種（※）の求人情報をエリア別（※）に集計し、募集時の平均時給分析を行っております。2014年10月度の集計結果がまとまりましたので、お知らせいたします。

※「エン派遣のお仕事情報」上で分類されている職種、エリア

【概況】

■ 10月度の三大都市圏募集時平均時給は、11ヶ月連続で前年同月比プラス

10月度の三大都市圏の募集時平均時給は1,526円。前月比-11円・0.7%減、前年同月比+1円・0.1%増で、11ヶ月連続で前年同月比がプラスに。IT系・技術系が引き続き時給の高い経験者募集を行っています。一方、正社員への門戸が広がっていることから派遣就業希望者の集客は難易度が上昇。就業者を確保するために、オフィスワーク系を中心に応募資格の緩和が進み、時給は前月比でマイナスです。

■ 三大都市圏の職種別平均時給は、IT系・技術系が直近2年半の最高時給を更新。

「IT系」職種（2,028円/前月比+6円・0.3%増、前年同月比+73円・3.7%増）、「技術系」職種（1,714円/同+2円・0.1%増、同+126円・7.9%増）の2職種の時給がそれぞれ1年以上連続で前年同月比プラスを更新。2012年1月以降で最高時給を更新しました。

このほか、前年同月比プラスは、「オフィスワーク系」職種（1,469円/同-5円・0.4%減、同+15円・1.1%増）、「クリエイティブ系」職種（1,626円/同-6円・0.4%減、同+19円・1.2%増）、「医療・介護系」職種（1,505円/同+14円・0.9%増、同+64円・4.4%増）。前年同月比マイナスは「営業・販売・サービス系」職種（1,381円/同-3円・0.2%減、同-5円・0.3%減）でした。

■ エリア別の平均時給は、関東・東海エリアが前年同月比プラス

10ヶ月以上続けて前年同月比プラスになったのは、関東エリア（1,598円/前月比-7円・0.5%減、前年同月比+4円・0.2%増）、東海エリア（1,313円/同-13円・1.0%減、同+25円・2.0%増）。関西エリア（1,336円/同-17円・1.2%減、同-8円・0.6%減）は前年同月比でマイナスとなりました。

本ニュースリリースに関する問合せ先

広報担当：森本

<http://corp.en-japan.com/>

エン・ジャパン株式会社

〒163-1335 新宿区西新宿6-5-1 新宿アイランドタワー

TEL：03-3342-4506 FAX：03-3342-4507 MAIL：en-press@en-japan.com

【調査概要】

▼集計対象

弊社が運営する派遣情報集合サイト「エン派遣のお仕事情報」に掲載された求人情報より、募集時の平均時給を集計いたしました。

＜「エン派遣のお仕事情報」について＞ <http://haken.en-japan.com/>

3回連続「最も満足している派遣サイトNo.1」(※)に選ばれた、日本最大級の派遣情報集合サイト。派遣で働く人の様々なニーズや条件と、全国の派遣会社の持つ仕事情報のベストマッチングを実現しています。

利用者から寄せられた成功談、失敗談を集めた“派遣クチコミ情報”や、派遣社員のホンネに迫る“今月のアンケート集計結果”など、お役立ち情報も満載。

(※インタビューード社調査)

▼対象エリア

関東（東京都、神奈川県、埼玉県、千葉県、茨城県、群馬県、栃木県、山梨県）

東海（愛知県、岐阜県、三重県、静岡県）

関西（大阪府、兵庫県、京都府、滋賀県、奈良県、和歌山県）

▼集計対象職種

◎オフィスワーク系

一般事務、営業事務、経理・財務、秘書、受付、総務・人事、貿易・国際事務など

◎営業・販売・サービス系

営業・企画営業、販売、窓口・ショールーム、テレマーケティングなど

◎クリエイティブ系

WEBデザイナー、編集・制作・校正、デザイナー、DTPオペレーターなど

◎IT系

SE、プログラマ、ネットワークエンジニア、テスト・評価、運用管理・保守、ユーザーサポートなど

◎技術系

CADオペレーター、CAD・設計、ハード系設計など

◎医療介護・教育系

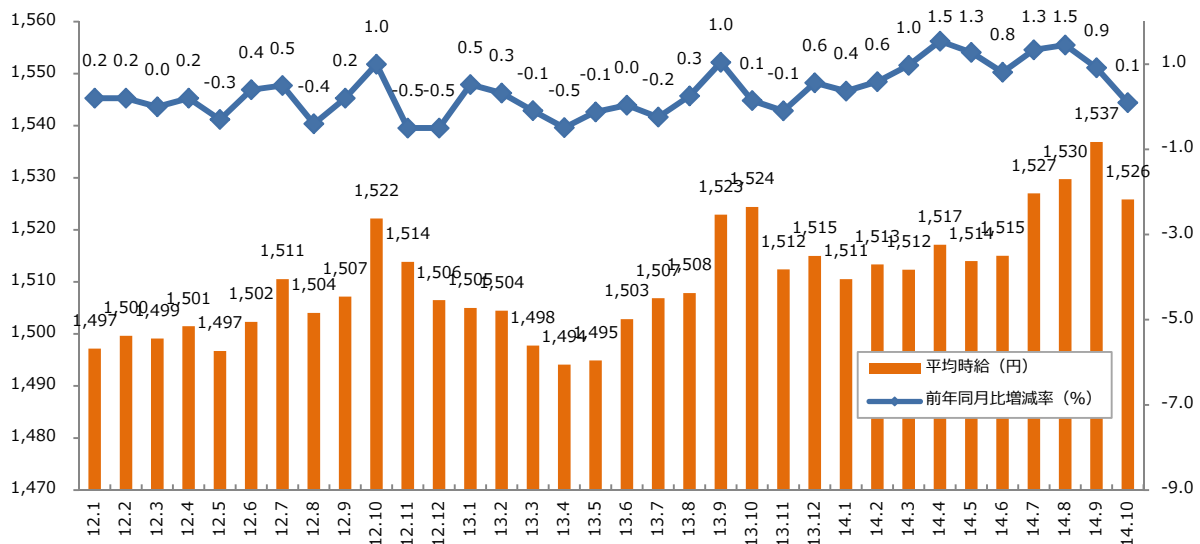
医療事務、治験関連、介護関連、看護師・准看護師、研究開発など

◎その他

製造業務、軽作業、ドライバー、インストラクター・講師など

1：三大都市圏 募集時平均時給調査

▼平均時給推移（三大都市圏 ※関東・東海・関西） ※2012年1月からの推移



▼職種別平均時給推移（三大都市圏 ※関東・東海・関西） ※2012年1月からの推移

職種名	12.1	12.2	12.3	12.4	12.5	12.6	12.7	12.8	12.9	12.10	12.11	12.12
オフィスワーク系	¥1,446	¥1,449	¥1,446	¥1,448	¥1,446	¥1,449	¥1,452	¥1,456	¥1,451	¥1,455	¥1,446	¥1,452
営業・販売・サービス系	¥1,378	¥1,382	¥1,375	¥1,367	¥1,369	¥1,370	¥1,375	¥1,372	¥1,371	¥1,381	¥1,371	¥1,370
クリエイティブ系	¥1,584	¥1,583	¥1,583	¥1,601	¥1,611	¥1,619	¥1,618	¥1,607	¥1,607	¥1,624	¥1,606	¥1,596
IT系	¥1,927	¥1,925	¥1,930	¥1,953	¥1,935	¥1,919	¥1,934	¥1,885	¥1,889	¥1,900	¥1,882	¥1,850
技術系	¥1,610	¥1,615	¥1,625	¥1,646	¥1,615	¥1,629	¥1,635	¥1,611	¥1,597	¥1,621	¥1,600	¥1,596
医療・介護系	¥1,493	¥1,492	¥1,494	¥1,489	¥1,488	¥1,502	¥1,487	¥1,450	¥1,474	¥1,481	¥1,451	¥1,487
その他	¥1,199	¥1,203	¥1,186	¥1,195	¥1,186	¥1,200	¥1,179	¥1,188	¥1,192	¥1,190	¥1,199	¥1,200
全体	¥1,497	¥1,500	¥1,499	¥1,501	¥1,497	¥1,502	¥1,511	¥1,504	¥1,507	¥1,522	¥1,514	¥1,506
職種名	13.1	13.2	13.3	13.4	13.5	13.6	13.7	13.8	13.9	13.10	13.11	13.12
オフィスワーク系	¥1,453	¥1,451	¥1,447	¥1,447	¥1,451	¥1,449	¥1,456	¥1,463	¥1,457	¥1,453	¥1,453	¥1,454
営業・販売・サービス系	¥1,373	¥1,374	¥1,375	¥1,376	¥1,378	¥1,382	¥1,385	¥1,387	¥1,390	¥1,385	¥1,374	¥1,380
クリエイティブ系	¥1,597	¥1,599	¥1,597	¥1,596	¥1,601	¥1,604	¥1,609	¥1,605	¥1,615	¥1,607	¥1,600	¥1,615
IT系	¥1,865	¥1,841	¥1,832	¥1,831	¥1,841	¥1,831	¥1,849	¥1,883	¥1,914	¥1,955	¥1,925	¥1,938
技術系	¥1,587	¥1,590	¥1,575	¥1,558	¥1,560	¥1,572	¥1,578	¥1,597	¥1,588	¥1,589	¥1,618	¥1,632
医療・介護系	¥1,474	¥1,460	¥1,299	¥1,305	¥1,288	¥1,475	¥1,447	¥1,442	¥1,435	¥1,441	¥1,455	¥1,455
その他	¥1,190	¥1,205	¥1,226	¥1,195	¥1,184	¥1,208	¥1,199	¥1,198	¥1,152	¥1,156	¥1,135	¥1,141
全体	¥1,505	¥1,504	¥1,498	¥1,494	¥1,495	¥1,503	¥1,507	¥1,508	¥1,523	¥1,524	¥1,512	¥1,515
職種名	14.1	14.2	14.3	14.4	14.5	14.6	14.7	14.8	14.9	14.10		
オフィスワーク系	¥1,457	¥1,459	¥1,456	¥1,461	¥1,466	¥1,465	¥1,465	¥1,470	¥1,474	¥1,469		
営業・販売・サービス系	¥1,381	¥1,373	¥1,372	¥1,376	¥1,381	¥1,377	¥1,382	¥1,387	¥1,384	¥1,381		
クリエイティブ系	¥1,614	¥1,618	¥1,616	¥1,619	¥1,619	¥1,615	¥1,610	¥1,615	¥1,632	¥1,626		
IT系	¥1,924	¥1,907	¥1,929	¥1,949	¥1,934	¥1,977	¥2,016	¥2,024	¥2,022	¥2,028		
技術系	¥1,637	¥1,639	¥1,631	¥1,639	¥1,666	¥1,669	¥1,701	¥1,695	¥1,713	¥1,714		
医療・介護系	¥1,379	¥1,390	¥1,408	¥1,412	¥1,414	¥1,432	¥1,447	¥1,477	¥1,491	¥1,505		
その他	¥1,137	¥1,136	¥1,151	¥1,138	¥1,131	¥1,126	¥1,110	¥1,117	¥1,100	¥1,109		
全体	¥1,511	¥1,513	¥1,512	¥1,517	¥1,514	¥1,515	¥1,527	¥1,530	¥1,537	¥1,526		

1：三大都市圏 募集時平均時給調査

▼職種別平均時給①：オフィスワーク、営業・販売・サービス、クリエイティブ

大分類職種	小分類職種	2014年10月 平均時給	前年同月比較 (13.10)		前月比較 (14.9)			
			平均時給	増減額	増減率	平均時給	増減額	増減率
オフィスワーク系	一般事務	¥1,418	¥1,399	19	1.3%	¥1,425	▲ 7	-0.5%
	営業事務	¥1,460	¥1,441	18	1.3%	¥1,462	▲ 2	-0.1%
	学校事務	¥1,281	¥1,335	▲ 54	-4.1%	¥1,299	▲ 18	-1.4%
	経理・財務・会計・英文経理	¥1,541	¥1,518	23	1.5%	¥1,534	7	0.5%
	秘書	¥1,611	¥1,602	9	0.6%	¥1,598	13	0.8%
	受付	¥1,360	¥1,344	16	1.2%	¥1,356	4	0.3%
	総務・人事・法務	¥1,537	¥1,518	19	1.3%	¥1,542	▲ 5	-0.3%
	広報・宣伝・IR	¥1,588	¥1,565	23	1.5%	¥1,577	10	0.7%
	企画・マーケティング	¥1,631	¥1,660	▲ 29	-1.7%	¥1,663	▲ 32	-1.9%
	貿易・国際事務	¥1,505	¥1,504	1	0.1%	¥1,512	▲ 6	-0.4%
	英文事務	¥1,642	¥1,626	17	1.0%	¥1,638	4	0.3%
	金融（銀行）事務	¥1,382	¥1,352	30	2.2%	¥1,374	8	0.6%
	金融（証券）事務	¥1,577	¥1,561	16	1.0%	¥1,614	▲ 36	-2.2%
	金融（生保・損保）事務	¥1,479	¥1,485	▲ 6	-0.4%	¥1,476	2	0.2%
	金融（その他）事務	¥1,486	¥1,430	56	3.9%	¥1,465	21	1.5%
	通訳・翻訳	¥1,960	¥1,860	100	5.4%	¥1,935	25	1.3%
	OAオペレーター	¥1,591	¥1,551	41	2.6%	¥1,581	11	0.7%
	データ入力	¥1,333	¥1,301	32	2.5%	¥1,329	4	0.3%
	事務的軽作業	¥1,173	¥1,166	7	0.6%	¥1,227	▲ 54	-4.4%
	その他事務系	¥1,426	¥1,438	▲ 12	-0.8%	¥1,440	▲ 13	-0.9%
計		¥1,469	¥1,453	15	1.1%	¥1,474	▲ 5	-0.4%
営業・販売・サービス系	営業・企画営業・ラウンダー	¥1,553	¥1,586	▲ 32	-2.0%	¥1,563	▲ 10	-0.6%
	営業アシスタント	¥1,544	¥1,511	33	2.2%	¥1,527	17	1.1%
	販売（アパレル系）	¥1,352	¥1,321	31	2.3%	¥1,339	13	1.0%
	販売（家電・モバイル）	¥1,454	¥1,414	40	2.8%	¥1,467	▲ 13	-0.9%
	販売（その他）	¥1,329	¥1,283	46	3.6%	¥1,302	27	2.1%
	デモンストレーター・MC	¥1,362	¥1,398	▲ 36	-2.6%	¥1,383	▲ 21	-1.5%
	窓口・ショールーム・カウンター受付	¥1,302	¥1,304	▲ 1	-0.1%	¥1,316	▲ 14	-1.0%
	旅行関連	¥1,268	¥1,291	▲ 24	-1.8%	¥1,261	7	0.6%
	テレマーケティング・テレフォンオペレーター	¥1,369	¥1,370	▲ 0	-0.0%	¥1,371	▲ 2	-0.1%
	スーパーバイザー	¥1,647	¥1,609	37	2.3%	¥1,614	32	2.0%
	その他営業・販売・サービス系	¥1,277	¥1,299	▲ 22	-1.7%	¥1,300	▲ 23	-1.7%
計		¥1,381	¥1,385	▲ 5	-0.3%	¥1,384	▲ 3	-0.2%
クリエイティブ系	WEBデザイナー	¥1,709	¥1,670	38	2.3%	¥1,707	2	0.1%
	WEBディレクター	¥1,786	¥1,682	104	6.2%	¥1,808	▲ 21	-1.2%
	WEB制作・編集	¥1,640	¥1,664	▲ 24	-1.4%	¥1,636	3	0.2%
	編集・校正・制作	¥1,528	¥1,585	▲ 57	-3.6%	¥1,541	▲ 13	-0.9%
	デザイナー（ファッション・アクセサリー）・パタンナー	¥1,525	¥1,407	118	8.4%	¥1,450	75	5.2%
	デザイナー（住宅・インテリア）	¥1,508	¥1,480	29	1.9%	¥1,488	21	1.4%
	DTPオペレーター	¥1,513	¥1,512	1	0.1%	¥1,540	▲ 26	-1.7%
	その他クリエイティブ職	¥1,590	¥1,574	16	1.0%	¥1,579	11	0.7%
計		¥1,626	¥1,607	19	1.2%	¥1,632	▲ 6	-0.4%

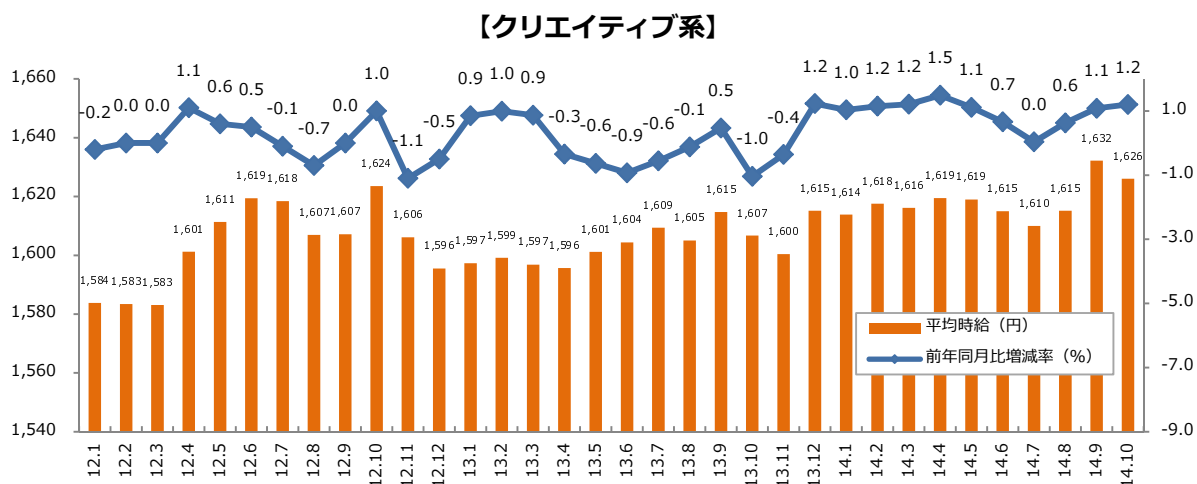
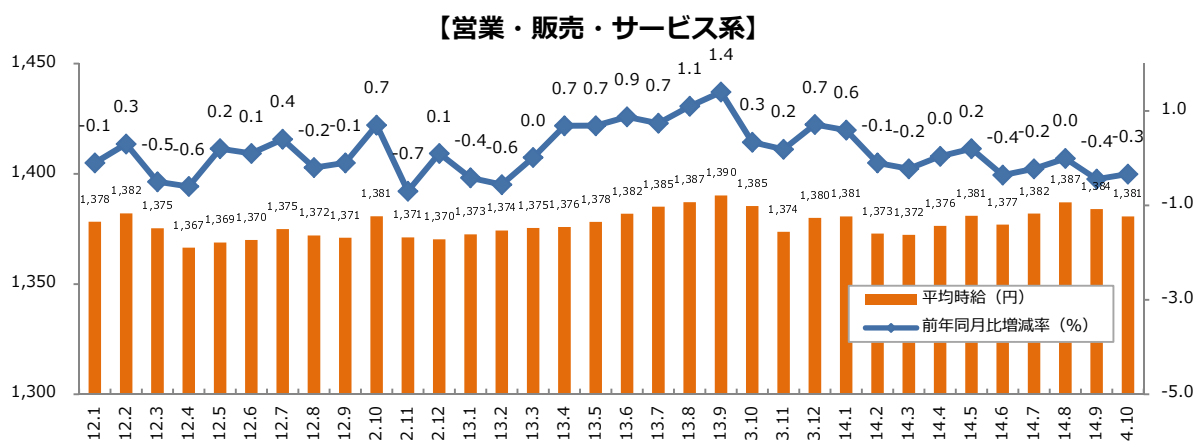
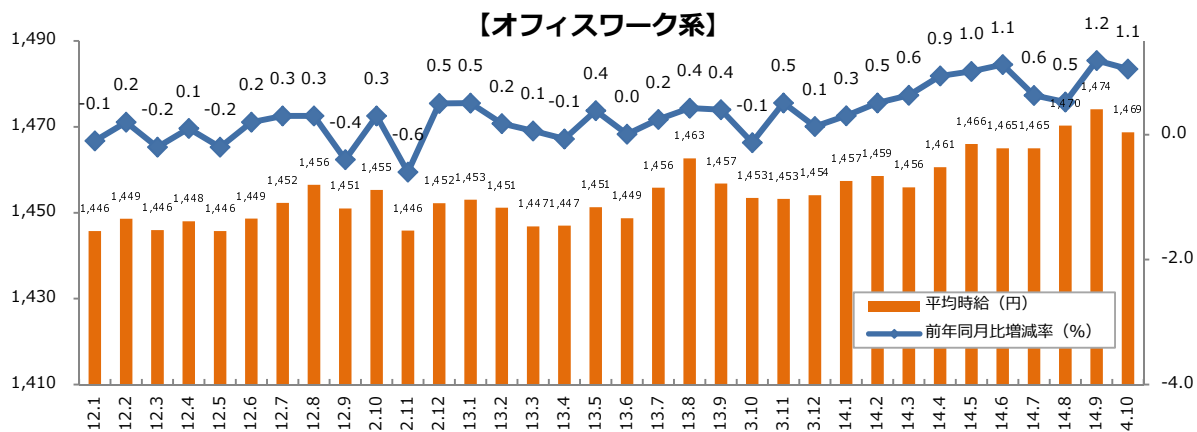
1：三大都市圏 募集時平均時給調査

▼職種別平均時給②：IT、技術、医療・介護、その他

大分類職種	小分類職種	2014年10月 平均時給	前年同月比較 (13.10)		前月比較 (14.9)			
			平均時給	増減額	増減率	平均時給	増減額	増減率
IT系	ビジネスアプリケーション系SE	¥2,381	¥2,229	152	6.8%	¥2,362	19	0.8%
	制御系SE	¥2,095	¥1,986	110	5.5%	¥2,058	37	1.8%
	データベース系SE	¥2,445	¥2,172	272	12.5%	¥2,585	▲ 141	-5.4%
	Web・スマホ系SE	¥2,390	¥2,318	72	3.1%	¥2,420	▲ 30	-1.3%
	社内SE	¥2,029	¥1,912	116	6.1%	¥1,994	35	1.7%
	プログラマ	¥2,203	¥2,066	138	6.7%	¥2,182	21	1.0%
	ネットワークエンジニア	¥2,360	¥2,244	116	5.2%	¥2,345	15	0.6%
	テスト・評価	¥1,697	¥1,694	2	0.1%	¥1,672	25	1.5%
	運用管理・保守	¥1,993	¥1,893	101	5.3%	¥2,002	▲ 9	-0.4%
	ユーザーサポート・ヘルプデスク	¥1,729	¥1,642	87	5.3%	¥1,715	14	0.8%
	インストラクター・講師・教師	¥1,685	¥1,717	▲ 32	-1.9%	¥1,636	49	3.0%
	その他 IT系	¥1,879	¥1,763	116	6.6%	¥1,923	▲ 44	-2.3%
	計		¥2,028	¥1,955	73	3.7%	¥2,022	6
技術系	CADオペレーター	¥1,568	¥1,514	53	3.5%	¥1,562	5	0.4%
	CAD・設計	¥1,837	¥1,701	136	8.0%	¥1,840	▲ 3	-0.1%
	ハード系設計	¥1,968	¥1,746	223	12.8%	¥1,952	16	0.8%
	研究開発関連	¥1,718	¥1,515	203	13.4%	¥1,703	14	0.8%
	その他技術系	¥1,735	¥1,579	156	9.9%	¥1,693	42	2.5%
計		¥1,714	¥1,589	126	7.9%	¥1,713	2	0.1%
医療・介護系	医療事務	¥1,258	¥1,235	22	1.8%	¥1,231	27	2.2%
	治験関連	¥1,825	¥1,722	103	6.0%	¥1,821	4	0.2%
	介護関連	¥1,271	¥1,206	65	5.4%	¥1,267	4	0.3%
	看護師・准看護師	¥1,854	¥1,813	42	2.3%	¥1,887	▲ 33	-1.7%
	研究開発関連	¥1,506	¥1,526	▲ 20	-1.3%	¥1,490	16	1.1%
	その他医療・介護関連	¥1,420	¥1,282	138	10.8%	¥1,353	67	5.0%
計		¥1,505	¥1,441	64	4.4%	¥1,491	14	0.9%
その他	製造業務	¥1,165	¥1,105	60	5.4%	¥1,157	8	0.7%
	軽作業	¥1,057	¥1,065	▲ 8	-0.8%	¥1,048	8	0.8%
	ドライバー	¥1,199	¥1,266	▲ 67	-5.3%	¥1,236	▲ 37	-3.0%
	インストラクター・講師・教師	¥1,532	¥1,536	▲ 4	-0.3%	¥1,479	52	3.5%
	その他	¥1,287	¥1,478	▲ 191	-12.9%	¥1,296	▲ 9	-0.7%
計		¥1,109	¥1,156	▲ 48	-4.1%	¥1,100	8	0.8%
総計 (三大都市圏)		¥1,526	¥1,524	1	0.1%	¥1,537	▲ 11	-0.7%

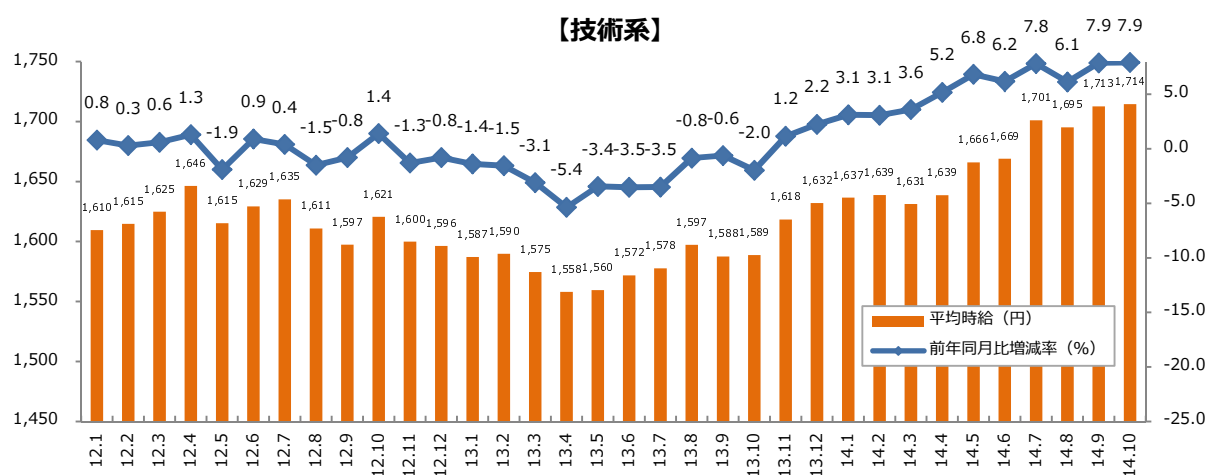
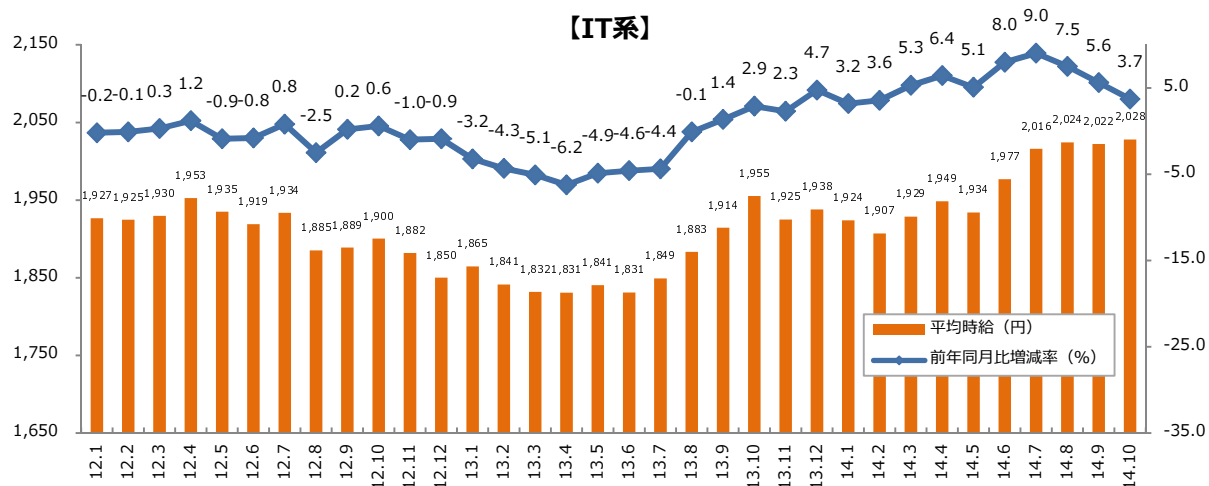
1：三大都市圏 募集時平均時給調査

▼職種大分類 平均時給推移（三大都市圏） ※2012年1月からの推移



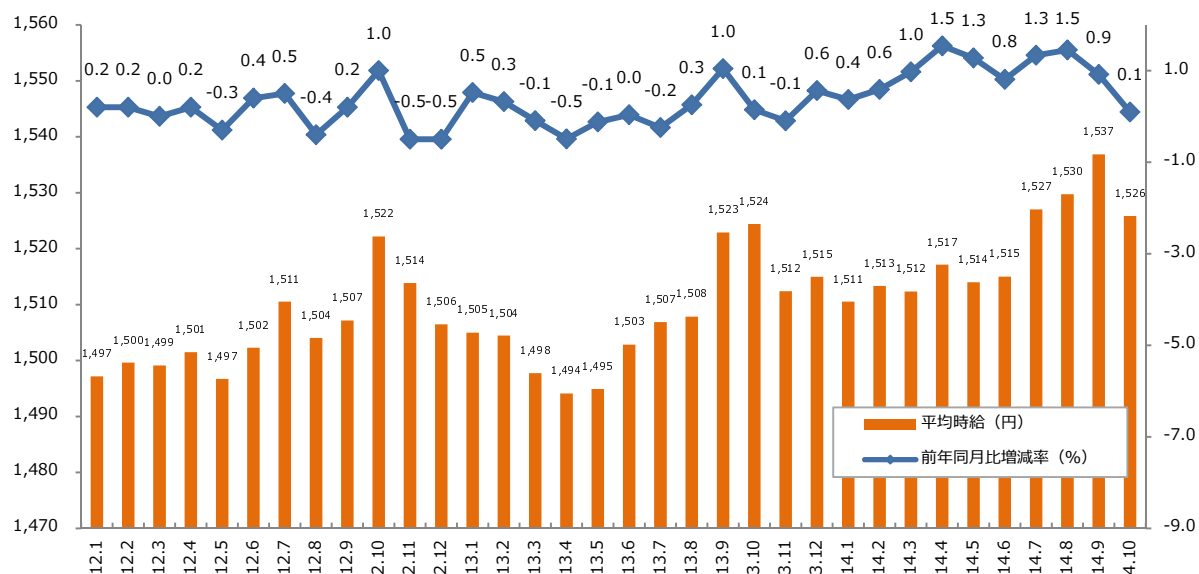
1：三大都市圏 募集時平均時給調査

▼職種大分類別 平均時給推移（三大都市圏） ※2012年1月からの推移

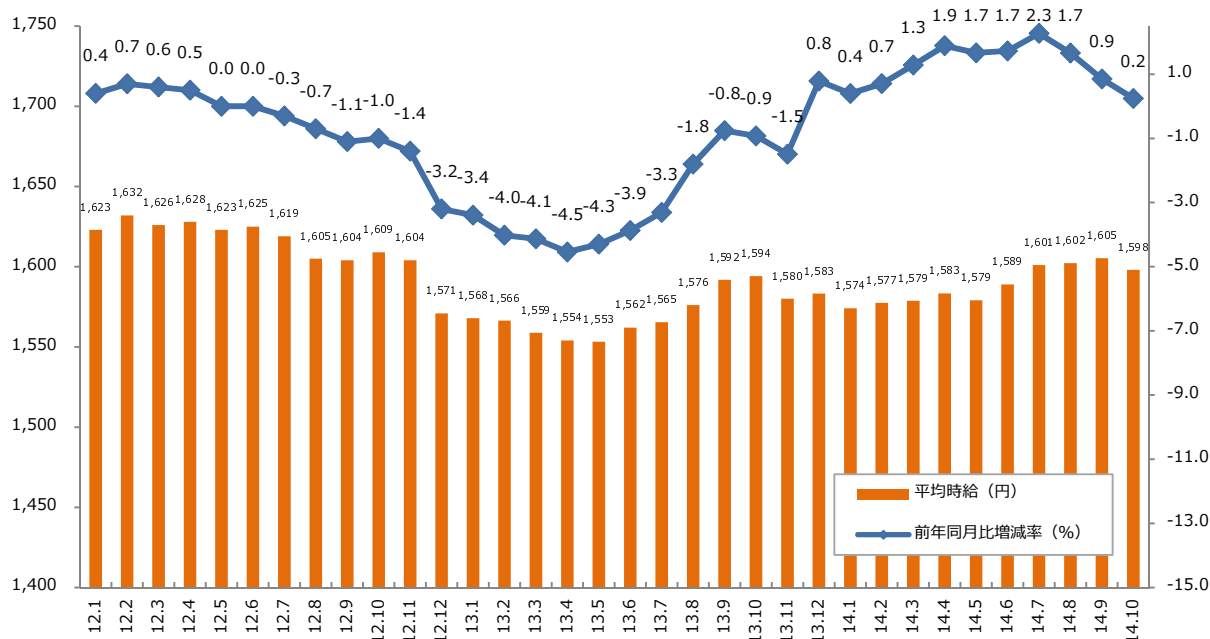


2：三大都市圏 エリア別 募集時平均時給調査

▼三大都市圏全体 平均時給推移 ※2012年1月からの推移

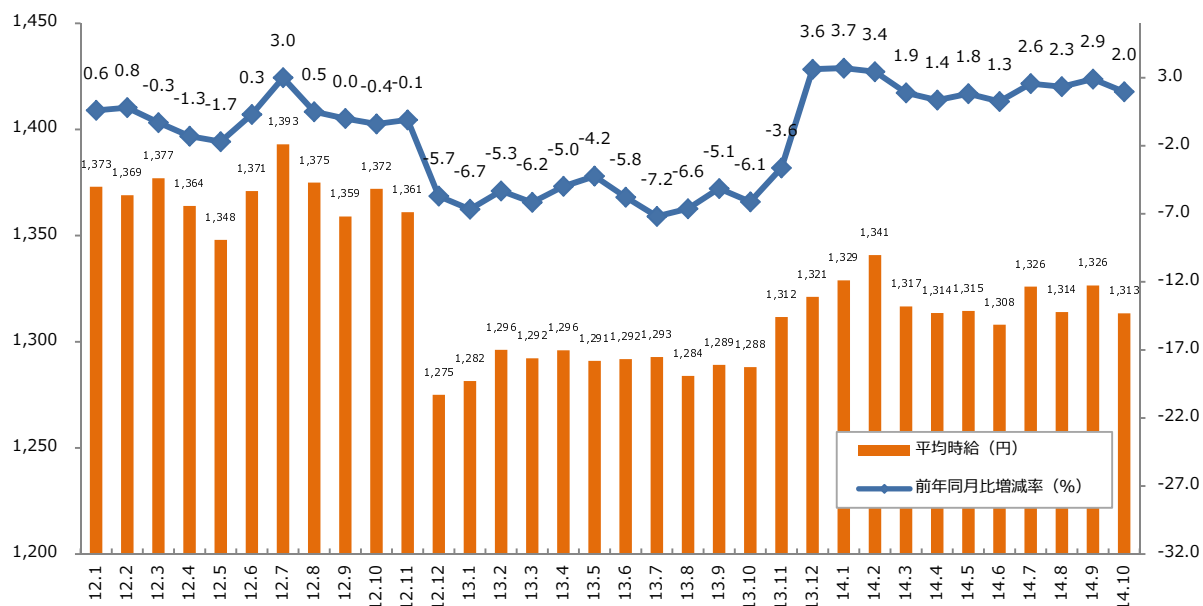


▼関東 平均時給推移 ※2012年1月からの推移

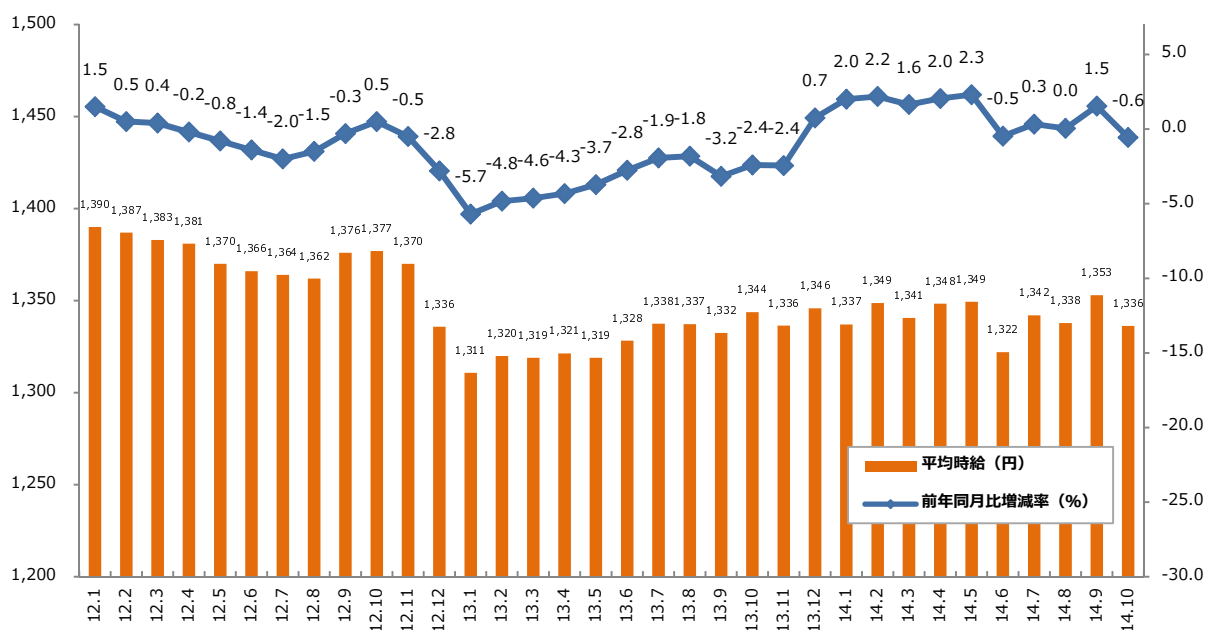


2：三大都市圏 エリア別 募集時平均時給調査

▼東海 平均時給推移 ※2012年1月からの推移



▼関西 平均時給推移 ※2012年1月からの推移



2：三大都市圏 エリア別 募集時平均時給調査

▼職種別平均時給（関東）①：オフィスワーク、営業・販売・サービス、クリエイティブ

大分類職種	小分類職種	2014年10月 平均時給	前年同月比較（13.10）			前月比較（14.9）		
			平均時給	増減額	増減率	平均時給	増減額	増減率
オフィスワーク系	一般事務	¥1,477	¥1,456	22	1.5%	¥1,482	▲ 5	-0.3%
	営業事務	¥1,536	¥1,510	27	1.8%	¥1,540	▲ 3	-0.2%
	学校事務	¥1,374	¥1,432	▲ 58	-4.0%	¥1,391	▲ 17	-1.2%
	経理・財務・会計・英文経理	¥1,604	¥1,582	22	1.4%	¥1,595	9	0.5%
	秘書	¥1,645	¥1,638	7	0.4%	¥1,638	7	0.4%
	受付	¥1,417	¥1,404	13	0.9%	¥1,407	10	0.7%
	総務・人事・法務	¥1,579	¥1,564	16	1.0%	¥1,582	▲ 3	-0.2%
	広報・宣伝・IR	¥1,615	¥1,607	8	0.5%	¥1,602	12	0.8%
	企画・マーケティング	¥1,669	¥1,690	▲ 21	-1.3%	¥1,698	▲ 29	-1.7%
	貿易・国際事務	¥1,600	¥1,597	4	0.2%	¥1,596	4	0.3%
	英文事務	¥1,680	¥1,663	17	1.0%	¥1,671	9	0.5%
	金融（銀行）事務	¥1,408	¥1,385	22	1.6%	¥1,414	▲ 6	-0.5%
	金融（証券）事務	¥1,626	¥1,579	47	3.0%	¥1,652	▲ 26	-1.6%
	金融（生保・損保）事務	¥1,546	¥1,534	12	0.8%	¥1,530	15	1.0%
	金融（その他）事務	¥1,520	¥1,438	82	5.7%	¥1,493	27	1.8%
	通訳・翻訳	¥2,005	¥1,961	45	2.3%	¥2,002	3	0.2%
	OAオペレーター	¥1,629	¥1,592	38	2.4%	¥1,615	15	0.9%
	データ入力	¥1,370	¥1,334	35	2.6%	¥1,372	▲ 2	-0.2%
	事務的軽作業	¥1,216	¥1,191	26	2.2%	¥1,261	▲ 44	-3.5%
	その他事務系	¥1,458	¥1,465	▲ 7	-0.5%	¥1,466	▲ 8	-0.5%
計		¥1,530	¥1,512	18	1.2%	¥1,533	▲ 2	-0.2%
営業・販売・サービス系	営業・企画営業・ラウンダー	¥1,631	¥1,642	▲ 12	-0.7%	¥1,622	9	0.6%
	営業アシスタント	¥1,594	¥1,552	42	2.7%	¥1,573	21	1.3%
	販売（アパレル系）	¥1,377	¥1,362	15	1.1%	¥1,360	17	1.2%
	販売（家電・モバイル）	¥1,504	¥1,458	46	3.1%	¥1,504	▲ 0	-0.0%
	販売（その他）	¥1,382	¥1,315	68	5.1%	¥1,357	26	1.9%
	デモンストレーター・MC	¥1,406	¥1,455	▲ 49	-3.4%	¥1,433	▲ 27	-1.9%
	窓口・ショールーム・カウンター受付	¥1,366	¥1,354	12	0.9%	¥1,379	▲ 13	-0.9%
	旅行関連	¥1,351	¥1,336	15	1.1%	¥1,342	9	0.7%
	テレマーケティング・テレフォンオペレーター	¥1,412	¥1,412	0	0.0%	¥1,412	0	0.0%
	スーパーバイザー	¥1,660	¥1,649	12	0.7%	¥1,642	19	1.1%
	その他営業・販売・サービス系	¥1,348	¥1,365	▲ 16	-1.2%	¥1,375	▲ 27	-2.0%
	計		¥1,434	¥1,436	▲ 2	-0.2%	¥1,435	▲ 1
クリエイティブ系	WEBデザイナー	¥1,763	¥1,713	50	2.9%	¥1,756	7	0.4%
	WEBディレクター	¥1,816	¥1,745	70	4.0%	¥1,852	▲ 36	-1.9%
	WEB制作・編集	¥1,717	¥1,714	3	0.2%	¥1,703	15	0.9%
	編集・校正・制作	¥1,564	¥1,621	▲ 57	-3.5%	¥1,579	▲ 15	-1.0%
	デザイナー（ファッション・アクセサリー）・パタンナー	¥1,643	¥1,529	114	7.5%	¥1,620	23	1.4%
	デザイナー（住宅・インテリア）	¥1,534	¥1,536	▲ 3	-0.2%	¥1,522	12	0.8%
	DTPオペレーター	¥1,605	¥1,599	6	0.4%	¥1,606	▲ 1	-0.0%
	その他クリエイティブ職	¥1,628	¥1,615	13	0.8%	¥1,611	16	1.0%
計		¥1,685	¥1,666	19	1.1%	¥1,684	1	0.0%

2：三大都市圏 エリア別 募集時平均時給調査

▼職種別平均時給（関東）②：IT、技術、医療・介護、その他

大分類職種	小分類職種	2014年10月 平均時給	前年同月比較（13.10）			前月比較（14.9）		
			平均時給	増減額	増減率	平均時給	増減額	増減率
IT系	ビジネスアプリケーション系SE	¥2,435	¥2,255	180	8.0%	¥2,428	7	0.3%
	制御系SE	¥2,130	¥2,142	▲11	-0.5%	¥2,099	31	1.5%
	データベース系SE	¥2,526	¥2,281	245	10.8%	¥2,604	▲78	-3.0%
	Web・スマホ系SE	¥2,437	¥2,346	92	3.9%	¥2,462	▲24	-1.0%
	社内SE	¥2,095	¥1,950	145	7.4%	¥2,041	54	2.6%
	プログラマ	¥2,257	¥2,138	118	5.5%	¥2,242	15	0.7%
	ネットワークエンジニア	¥2,400	¥2,277	122	5.4%	¥2,381	19	0.8%
	テスト・評価	¥1,726	¥1,739	▲13	-0.7%	¥1,691	35	2.0%
	運用管理・保守	¥2,033	¥1,930	103	5.3%	¥2,041	▲8	-0.4%
	ユーザーサポート・ヘルプデスク	¥1,780	¥1,687	94	5.5%	¥1,761	19	1.1%
	インストラクター・講師・教師	¥1,771	¥1,792	▲21	-1.2%	¥1,749	22	1.3%
	その他 IT系	¥1,931	¥1,814	117	6.5%	¥1,979	▲48	-2.4%
	計		¥2,086	¥2,007	79	3.9%	¥2,081	5
技術系	CADオペレーター	¥1,617	¥1,576	40	2.6%	¥1,615	2	0.1%
	CAD・設計	¥1,884	¥1,761	123	7.0%	¥1,873	12	0.6%
	ハード系設計	¥1,966	¥1,781	185	10.4%	¥1,973	▲7	-0.4%
	研究開発関連	¥1,680	¥1,601	79	4.9%	¥1,698	▲18	-1.0%
	その他技術系	¥1,742	¥1,651	91	5.5%	¥1,702	40	2.4%
計		¥1,726	¥1,645	81	4.9%	¥1,735	▲8	-0.5%
医療・介護系	医療事務	¥1,312	¥1,287	25	1.9%	¥1,280	33	2.5%
	治験関連	¥1,844	¥1,742	103	5.9%	¥1,852	▲7	-0.4%
	介護関連	¥1,333	¥1,232	100	8.1%	¥1,321	12	0.9%
	看護師・准看護師	¥1,961	¥1,855	106	5.7%	¥1,944	16	0.8%
	研究開発関連	¥1,649	¥1,593	56	3.5%	¥1,554	95	6.1%
	その他医療・介護関連	¥1,526	¥1,436	90	6.3%	¥1,399	127	9.1%
計		¥1,587	¥1,518	69	4.5%	¥1,560	27	1.7%
その他	製造業務	¥1,206	¥1,130	76	6.7%	¥1,202	4	0.3%
	軽作業	¥1,088	¥1,096	▲7	-0.7%	¥1,074	14	1.3%
	ドライバー	¥1,223	¥1,299	▲76	-5.8%	¥1,211	11	0.9%
	インストラクター・講師・教師	¥1,598	¥1,583	15	1.0%	¥1,596	2	0.1%
	その他	¥1,363	¥1,556	▲194	-12.4%	¥1,396	▲33	-2.4%
計		¥1,142	¥1,211	▲69	-5.7%	¥1,129	13	1.1%
総計（関東）		¥1,598	¥1,594	4	0.2%	¥1,605	▲7	-0.5%

2：三大都市圏 エリア別 募集時平均時給調査

▼職種別平均時給（東海）①：オフィスワーク、営業・販売・サービス、クリエイティブ

大分類職種	小分類職種	2014年10月 平均時給	前年同月比較（13.10）			前月比較（14.9）			
			平均時給	増減額	増減率	平均時給	増減額	増減率	
オフィスワーク系	一般事務	¥1,274	¥1,250	23	1.9%	¥1,276	▲ 2	-0.1%	
	営業事務	¥1,285	¥1,279	6	0.5%	¥1,291	▲ 6	-0.5%	
	学校事務	¥1,213	¥1,255	▲ 42	-3.4%	¥1,175	38	3.2%	
	経理・財務・会計・英文経理	¥1,296	¥1,272	23	1.8%	¥1,278	18	1.4%	
	秘書	¥1,328	¥1,297	31	2.4%	¥1,340	▲ 12	-0.9%	
	受付	¥1,218	¥1,227	▲ 9	-0.7%	¥1,191	27	2.3%	
	総務・人事・法務	¥1,284	¥1,298	▲ 14	-1.1%	¥1,304	▲ 20	-1.5%	
	広報・宣伝・IR	¥1,367	¥1,288	-	-	¥1,400	▲ 33	-2.4%	
	企画・マーケティング	¥1,310	¥1,313	▲ 3	-0.2%	¥1,283	27	2.1%	
	貿易・国際事務	¥1,315	¥1,309	6	0.5%	¥1,326	▲ 11	-0.8%	
	英文事務	¥1,402	¥1,426	▲ 24	-1.6%	¥1,413	▲ 11	-0.8%	
	金融（銀行）事務	¥1,281	¥1,241	41	3.3%	¥1,277	4	0.3%	
	金融（証券）事務	¥1,403	¥1,424	▲ 21	-1.5%	¥1,428	▲ 25	-1.8%	
	金融（生保・損保）事務	¥1,256	¥1,248	7	0.6%	¥1,271	▲ 15	-1.2%	
	金融（その他）事務	¥1,317	¥1,361	-	-	¥1,325	▲ 8	-0.6%	
	通訳・翻訳	¥1,575	¥1,358	216	15.9%	¥1,583	▲ 8	-0.5%	
	OAオペレーター	¥1,368	¥1,231	136	11.1%	¥1,321	47	3.5%	
	データ入力	¥1,182	¥1,214	▲ 32	-2.6%	¥1,176	5	0.5%	
	事務的軽作業	¥1,117	¥1,092	25	2.3%	¥1,153	▲ 36	-3.1%	
	その他事務系	¥1,279	¥1,256	23	1.8%	¥1,285	▲ 6	-0.5%	
計		¥1,281	¥1,267	14	1.1%	¥1,286	▲ 4	-0.3%	
営業・販売・サービス系	営業・企画営業・ラウンダー	¥1,401	¥1,469	▲ 69	-4.7%	¥1,435	▲ 34	-2.4%	
	営業アシスタント	¥1,338	¥1,352	▲ 14	-1.0%	¥1,293	45	3.5%	
	販売（アパレル系）	¥1,306	¥1,288	18	1.4%	¥1,312	▲ 6	-0.5%	
	販売（家電・モバイル）	¥1,335	¥1,267	68	5.3%	¥1,353	▲ 18	-1.3%	
	販売（その他）	¥1,196	¥1,233	▲ 38	-3.0%	¥1,212	▲ 17	-1.4%	
	デモンストレーター・MC	¥1,297	¥1,164	134	11.5%	¥1,314	▲ 17	-1.3%	
	窓口・ショールーム・カウンター受付	¥1,239	¥1,228	11	0.9%	¥1,229	10	0.8%	
	旅行関連	¥1,044	¥1,132	▲ 89	-7.8%	¥1,028	15	1.5%	
	テレマーケティング・テレフォンオペレーター	¥1,272	¥1,248	24	1.9%	¥1,282	▲ 9	-0.7%	
	スーパーバイザー	¥1,465	¥1,455	11	0.7%	¥1,468	▲ 3	-0.2%	
	その他営業・販売・サービス系	¥1,170	¥1,136	35	3.1%	¥1,204	▲ 33	-2.8%	
	計		¥1,270	¥1,268	2	0.2%	¥1,284	▲ 14	-1.1%
	クリエイティブ系	WEBデザイナー	¥1,368	¥1,438	▲ 70	-4.9%	¥1,338	30	2.2%
WEBディレクター		¥1,450	¥1,283	167	13.0%	¥1,459	▲ 9	-0.6%	
WEB制作・編集		¥1,371	¥1,336	35	2.6%	¥1,368	3	0.2%	
編集・校正・制作		¥1,317	¥1,368	▲ 51	-3.7%	¥1,246	71	5.7%	
デザイナー（ファッション・アクセサリ）・パタンナー		¥1,300	¥1,400	-	-	-	-	-	
デザイナー（住宅・インテリア）		¥1,350	¥1,300	50	3.8%	¥1,342	8	0.6%	
DTPオペレーター		¥1,276	¥1,322	▲ 46	-3.5%	¥1,323	▲ 47	-3.5%	
その他クリエイティブ職		¥1,391	¥1,392	▲ 2	-0.1%	¥1,394	▲ 4	-0.3%	
計		¥1,336	¥1,362	▲ 26	-1.9%	¥1,352	▲ 16	-1.2%	

2：三大都市圏 エリア別 募集時平均時給調査

▼職種別平均時給（東海）②：IT、技術、医療・介護、その他

大分類職種	小分類職種	2014年10月 平均時給	前年同月比較 (13.10)		前月比較 (14.9)			
			平均時給	増減額	増減率	平均時給	増減額	増減率
IT系	ビジネスアプリケーション系SE	¥1,941	¥1,642	299	18.2%	¥2,026	▲ 85	-4.2%
	制御系SE	¥2,188	¥1,783	405	22.7%	¥2,091	98	4.7%
	データベース系SE	¥2,000	¥2,400	-	-	¥2,000	-	-
	Web・スマホ系SE	-	¥2,160	-	-	-	-	-
	社内SE	¥1,605	¥1,739	▲ 135	-7.7%	¥1,592	13	0.8%
	プログラマ	¥1,865	¥1,639	227	13.8%	¥1,767	98	5.6%
	ネットワークエンジニア	¥1,588	¥1,770	▲ 183	-10.3%	¥1,691	▲ 104	-6.1%
	テスト・評価	¥1,699	¥1,636	63	3.9%	¥1,749	▲ 50	-2.8%
	運用管理・保守	¥1,406	¥1,501	▲ 95	-6.3%	¥1,438	▲ 32	-2.2%
	ユーザーサポート・ヘルプデスク	¥1,412	¥1,470	▲ 58	-3.9%	¥1,436	▲ 24	-1.7%
	インストラクター・講師・教師	¥1,625	¥2,350	▲ 725	-30.9%	¥1,500	125	8.3%
	その他 IT系	¥1,464	¥1,544	▲ 80	-5.2%	¥1,426	38	2.7%
計		¥1,683	¥1,596	87	5.4%	¥1,710	▲ 27	-1.6%
技術系	CADオペレーター	¥1,526	¥1,392	134	9.6%	¥1,537	▲ 11	-0.7%
	CAD・設計	¥1,759	¥1,658	100	6.0%	¥1,778	▲ 19	-1.1%
	ハード系設計	¥1,922	¥1,651	271	16.4%	¥1,921	1	0.1%
	研究開発関連	¥1,871	¥1,427	444	31.1%	¥1,749	122	7.0%
	その他技術系	¥1,772	¥1,460	312	21.3%	¥1,750	22	1.2%
計		¥1,728	¥1,485	243	16.4%	¥1,736	▲ 8	-0.5%
医療・介護系	医療事務	¥1,149	¥1,150	▲ 1	-0.1%	¥1,134	15	1.3%
	治験関連	-	-	-	-	-	-	-
	介護関連	¥1,000	¥970	30	3.1%	¥1,033	▲ 33	-3.2%
	看護師・准看護師	-	¥1,600	#VALUE!	#VALUE!	¥1,500	#VALUE!	#VALUE!
	研究開発関連	¥1,600	¥1,350	250	18.5%	¥1,320	-	-
	その他医療・介護関連	¥1,070	¥1,153	▲ 83	-7.2%	¥1,203	▲ 133	-11.1%
計		¥1,127	¥1,193	▲ 66	-5.5%	¥1,169	▲ 42	-3.6%
その他	製造業務	¥1,162	¥1,108	54	4.9%	¥1,156	6	0.5%
	軽作業	¥1,040	¥1,037	3	0.3%	¥1,041	▲ 1	-0.1%
	ドライバー	¥1,171	¥1,167	4	0.3%	¥1,255	▲ 84	-6.7%
	インストラクター・講師・教師	¥1,154	¥2,086	▲ 932	-44.7%	¥1,063	91	8.6%
	その他	¥1,149	¥1,164	▲ 15	-1.3%	¥1,203	▲ 54	-4.5%
計		¥1,098	¥1,081	16	1.5%	¥1,100	▲ 3	-0.2%
総計（東海）		¥1,313	¥1,288	25	2.0%	¥1,326	▲ 13	-1.0%

2：三大都市圏 エリア別 募集時平均時給調査

▼職種別平均時給（関西）①：オフィスワーク、営業・販売・サービス、クリエイティブ

大分類職種	小分類職種	2014年10月 平均時給	前年同月比較（13.10）			前月比較（14.9）		
			平均時給	増減額	増減率	平均時給	増減額	増減率
オフィスワーク系	一般事務	¥1,235	¥1,239	▲ 4	-0.3%	¥1,244	▲ 9	-0.7%
	営業事務	¥1,303	¥1,306	▲ 4	-0.3%	¥1,299	3	0.3%
	学校事務	¥1,156	¥1,158	▲ 2	-0.2%	¥1,167	▲ 11	-1.0%
	経理・財務・会計・英文経理	¥1,332	¥1,306	26	2.0%	¥1,324	8	0.6%
	秘書	¥1,357	¥1,389	▲ 32	-2.3%	¥1,365	▲ 8	-0.6%
	受付	¥1,211	¥1,216	▲ 5	-0.4%	¥1,189	22	1.8%
	総務・人事・法務	¥1,314	¥1,327	▲ 13	-1.0%	¥1,353	▲ 39	-2.9%
	広報・宣伝・IR	¥1,302	¥1,363	▲ 61	-4.5%	¥1,242	60	4.8%
	企画・マーケティング	¥1,414	¥1,393	21	1.5%	¥1,460	▲ 46	-3.2%
	貿易・国際事務	¥1,382	¥1,359	23	1.7%	¥1,379	3	0.2%
	英文事務	¥1,360	¥1,361	▲ 1	-0.1%	¥1,379	▲ 18	-1.3%
	金融（銀行）事務	¥1,324	¥1,283	40	3.1%	¥1,272	51	4.0%
	金融（証券）事務	¥1,431	¥1,407	24	1.7%	¥1,437	▲ 6	-0.4%
	金融（生保・損保）事務	¥1,295	¥1,310	▲ 16	-1.2%	¥1,276	19	1.5%
	金融（その他）事務	¥1,314	¥1,358	▲ 44	-3.2%	¥1,331	▲ 17	-1.3%
	通訳・翻訳	¥1,490	¥1,339	151	11.3%	¥1,496	▲ 7	-0.4%
	OAオペレーター	¥1,313	¥1,328	▲ 15	-1.1%	¥1,345	▲ 32	-2.4%
	データ入力	¥1,166	¥1,174	▲ 8	-0.7%	¥1,153	13	1.1%
	事務的軽作業	¥1,044	¥1,117	▲ 74	-6.6%	¥1,068	▲ 24	-2.2%
	その他事務系	¥1,260	¥1,281	▲ 21	-1.7%	¥1,283	▲ 23	-1.8%
計		¥1,273	¥1,275	▲ 2	-0.2%	¥1,280	▲ 7	-0.6%
営業・販売・サービス系	営業・企画営業・ラウンダー	¥1,401	¥1,421	▲ 21	-1.4%	¥1,427	▲ 27	-1.9%
	営業アシスタント	¥1,364	¥1,402	▲ 38	-2.7%	¥1,343	21	1.6%
	販売（アパレル系）	¥1,334	¥1,265	69	5.5%	¥1,318	16	1.2%
	販売（家電・モバイル）	¥1,328	¥1,306	22	1.7%	¥1,364	▲ 36	-2.6%
	販売（その他）	¥1,226	¥1,225	1	0.1%	¥1,187	39	3.3%
	デモンストレーター・MC	¥1,276	¥1,285	▲ 9	-0.7%	¥1,261	15	1.2%
	窓口・ショールーム・カウンター受付	¥1,160	¥1,189	▲ 29	-2.4%	¥1,161	▲ 1	-0.1%
	旅行関連	¥1,143	¥1,218	▲ 75	-6.2%	¥1,105	38	3.4%
	テレマーケティング・テレフォンオペレーター	¥1,232	¥1,234	▲ 3	-0.2%	¥1,238	▲ 7	-0.5%
	スーパーバイザー	¥1,532	¥1,365	167	12.3%	¥1,517	15	1.0%
	その他営業・販売・サービス系	¥1,153	¥1,190	▲ 37	-3.1%	¥1,144	8	0.7%
	計		¥1,267	¥1,265	2	0.2%	¥1,264	4
クリエイティブ系	WEBデザイナー	¥1,510	¥1,411	99	7.0%	¥1,478	32	2.1%
	WEBディレクター	¥1,520	¥1,464	55	3.8%	¥1,515	5	0.3%
	WEB制作・編集	¥1,373	¥1,426	▲ 53	-3.7%	¥1,377	▲ 4	-0.3%
	編集・校正・制作	¥1,322	¥1,333	▲ 11	-0.8%	¥1,318	4	0.3%
	デザイナー（ファッション・アクセサリー）・パタンナー	¥1,150	¥1,377	▲ 227	-16.5%	¥1,167	▲ 17	-1.4%
	デザイナー（住宅・インテリア）	¥1,409	¥1,313	96	7.3%	¥1,308	101	7.8%
	DTPオペレーター	¥1,343	¥1,332	11	0.9%	¥1,324	19	1.4%
	その他クリエイティブ職	¥1,413	¥1,436	▲ 22	-1.5%	¥1,482	▲ 68	-4.6%
計		¥1,410	¥1,386	24	1.8%	¥1,404	7	0.5%

2：三大都市圏 エリア別 募集時平均時給調査

▼職種別平均時給（関西）②：IT、技術、医療・介護、その他

大分類職種	小分類職種	2014年10月 平均時給	前年同月比較（13.10）		前月比較（14.9）			
			平均時給	増減額	増減率	平均時給	増減額	増減率
IT系	ビジネスアプリケーション系SE	¥1,942	¥1,990	▲ 48	-2.4%	¥1,869	73	3.9%
	制御系SE	¥1,941	¥1,812	128	7.1%	¥1,970	▲ 30	-1.5%
	データベース系SE	¥1,814	¥1,591	223	14.0%	¥1,800	14	0.8%
	Web・スマホ系SE	¥2,005	¥2,076	▲ 71	-3.4%	¥2,032	▲ 26	-1.3%
	社内SE	¥1,741	¥1,482	259	17.5%	¥1,769	▲ 28	-1.6%
	プログラマ	¥1,919	¥1,864	55	2.9%	¥1,914	6	0.3%
	ネットワークエンジニア	¥2,067	¥2,000	67	3.3%	¥2,034	33	1.6%
	テスト・評価	¥1,571	¥1,480	90	6.1%	¥1,562	9	0.6%
	運用管理・保守	¥1,629	¥1,603	26	1.6%	¥1,645	▲ 15	-0.9%
	ユーザーサポート・ヘルプデスク	¥1,449	¥1,376	73	5.3%	¥1,452	▲ 3	-0.2%
	インストラクター・講師・教師	¥1,455	¥1,532	▲ 77	-5.0%	¥1,473	▲ 18	-1.2%
	その他 IT系	¥1,677	¥1,523	154	10.1%	¥1,736	▲ 59	-3.4%
計		¥1,710	¥1,724	▲ 14	-0.8%	¥1,722	▲ 12	-0.7%
技術系	CADオペレーター	¥1,439	¥1,377	62	4.5%	¥1,449	▲ 10	-0.7%
	CAD・設計	¥1,696	¥1,606	90	5.6%	¥1,716	▲ 20	-1.2%
	ハード系設計	¥1,990	¥1,719	270	15.7%	¥1,941	49	2.5%
	研究開発関連	¥1,735	¥1,380	355	25.7%	¥1,699	36	2.1%
	その他技術系	¥1,670	¥1,511	159	10.5%	¥1,616	55	3.4%
計		¥1,679	¥1,499	180	12.0%	¥1,654	25	1.5%
医療・介護系	医療事務	¥1,136	¥1,115	20	1.8%	¥1,112	24	2.1%
	治験関連	¥1,708	¥1,538	170	11.0%	¥1,643	65	4.0%
	介護関連	¥1,109	¥1,116	▲ 7	-0.6%	¥1,168	▲ 59	-5.1%
	看護師・准看護師	¥1,504	¥1,800	▲ 296	-16.5%	¥1,600	▲ 96	-6.0%
	研究開発関連	¥1,380	¥1,384	▲ 4	-0.3%	¥1,411	▲ 32	-2.3%
	その他医療・介護関連	¥1,301	¥1,069	232	21.7%	¥1,316	▲ 15	-1.1%
計		¥1,344	¥1,245	99	8.0%	¥1,353	▲ 9	-0.7%
その他	製造業務	¥1,092	¥1,045	47	4.5%	¥1,089	3	0.3%
	軽作業	¥1,004	¥1,016	▲ 12	-1.2%	¥1,002	3	0.3%
	ドライバー	¥1,163	¥1,163	▲ 1	-0.1%	¥1,300	▲ 138	-10.6%
	インストラクター・講師・教師	¥1,531	¥1,391	140	10.0%	¥1,512	18	1.2%
	その他	¥1,204	¥1,294	▲ 90	-7.0%	¥1,146	58	5.1%
計		¥1,049	¥1,076	▲ 26	-2.4%	¥1,043	7	0.6%
総計（関西）		¥1,336	¥1,344	▲ 8	-0.6%	¥1,353	▲ 17	-1.2%

本ニュースリリースに関する問合せ先

広報担当：森本

<http://corp.en-japan.com/>

エン・ジャパン株式会社

〒163-1335 新宿区西新宿6-5-1 新宿アイランドタワー

TEL：03-3342-4506 FAX：03-3342-4507 MAIL：en-press@en-japan.com