

## 大人のためのフィットネススイムシーンにオススメの「BEAUTY CLASSIC」デビュー

フィットネススイムウエア業界初の異素材の組み合わせ(ストレッチ素材×レース風プリント)セパレーツスイムウエアを提案

株式会社ゴールドウイン(本社:東京都渋谷区/社長:西田明男/東証一部:コード番号 8111)の「エレッセスイム」では、デザインもシルエットも大人の女性を美しく見せるカテゴリとして「BEAUTY CLASSIC」カテゴリを新提案。フィットネススイムウエア業界初の異素材の組み合わせ(ストレッチ素材×レース風プリント)のセパレーツスイムウエアの販売を、9月上旬から開始します。

展開型数 2 型 価格 14,175 円(税込)~14,700 円(税込)

### 【代表商品のご紹介】

#### ■エレッセ BEAUTY CLASSIC 半袖美セパ

品番:ES53267

価格:14,700 円(税込)

カラー:KD(ブラック×ゴールド)※写真、NV(ネイビーブルー×シルバー)

サイズ:S、M、L、O、

素材:サラカラプラス(ポリエステル 88%、ポリウレタン 12%)

特長:

従来、裏地で使用していたパワーネットにドットプリント施すことで透け感のあるレース風を表現し、袖部分に使用。

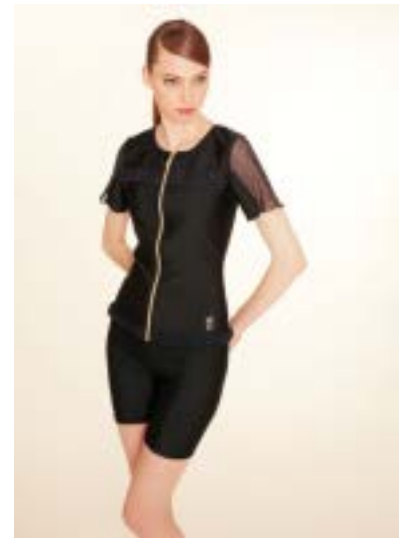
水着のストレッチ素材と組み合わせることで、今までにない、上品な雰囲気なスイムウエアが誕生しました。

半袖タイプは、気になるこの腕を隠しスッキリと見える視覚効果があります。

アパレルで大人気のレースを水着で提案し、大人のフィットネススイムシーンにご提案します。

また、ご好評いただいているスナップ付きスイムウエア「美セパ」(セパレート水着)は、トップスとボトムスを2段階調整可能なスナップボタンで留めることにより、めくれ上がりを防ぐ構造にしています。

さらにボトムスを通常のウエストよりも 6cm 高く(当社比)したことで、おなかまわりをスッキリ見せる効果をもたらします。



\*「ellesse(エレッセ)」WEB サイト <http://www.goldwin.co.jp/ellesse/>

**GOLDWIN** 株式会社ゴールドウイン お問い合わせ先一覧 <http://www.goldwin.co.jp/>

【このリリースについて】	エレッセ事業部 企画グループ	TEL.06-4807-1412/TEL.03-3481-7280
【企業情報全般】	コーポレートコミュニケーション室	TEL.03-3481-7250
【お客様からのお問い合わせ先】	カスタマーサービスセンター	TEL.0120-307-560 または 03-3481-7266