



2016年2月吉日

土屋鞆製造所 親子で手づくりワークショップ 「いま何時かな?おもちゃの腕時計づくり」

創業51年、職人の丁寧な手仕事によるランドセルや、革鞆を手掛ける株式会社土屋鞆製造所（本社：東京都足立区、代表取締役社長：土屋成範）は、ランドセルと子ども用品専門店「童具店」全国10店舗にて、まいにちワークショップ「いま何時かな?おもちゃの腕時計づくり」を2016年3月に開催します。トンカチやランドセルの革を使って、針をくるくる動かせる、革ベルトのオリジナル腕時計をつくります。完成したら、腕につけて時間の勉強をすることができます。

【参加費】1回100円 【所要時間】約30分

※平日は予約不要。土日祝日分のみ、開催店舗にて電話予約も可能。定員に限りがあります。

親子でものづくりの楽しさを

土屋鞆製造所では、子どもたちや家族の今を残す取り組みとして「思い出づくりプロジェクト」を行っています。その中のひとつ、「まいにちワークショップ」は、職人たちの日々感じている「つくる喜び」を子ども達にも伝えたいという考えで2013年より始まりました。親子での時間を形として残せるワークショップを、2016年5月まで毎月内容を変えて毎日開催します。

店内は、木材やレンガを使用した落ち着いた空間。ランドセルの素材となる大判の牛革も展示しており、ランドセルづくりの始まりを感じることが出来ます。子どもが遊べるキッズスペースには、革でできたマグネットや絵本もあり、親子でゆっくりとくつろげます。



「いま何時かな?おもちゃの腕時計づくり」

【開催日時】

2016年3月2日(水)～3月31日(木)

【時間】11:15～ / 12:00～ / 12:45～ / 13:30～ / 14:15～ / 15:00～ / 15:45～ / 16:30～ / 17:15～

●火曜定休（童具店・広島のみ火曜水曜定休）

●材料が無くなり次第、終了となる可能性があります。各店舗にお問い合わせください。

【3月のまいにちワークショップ】

<http://www.tsuchiya-randoseru.jp/contents/100143>



【開催会場】

http://www.tsuchiya-randoseru.jp/user_data/store_list.php

- 土日祝日の実施分のみ、下記開催店舗にて電話予約も可能。定員に限りがあります。
- 予約開始日：2016年2月25日（木）

【東北】

童具店・仙台
宮城県仙台市青葉区本町 1-14-30 1F
TEL.022-281-9036

【関東】

童具店・中目黒
東京都目黒区青葉台 3-19-8 1F
TEL.03-3463-8871

童具店・南大沢
東京都八王子市下柚木 3-6 1F
TEL. 042-689-4460

童具店・横浜
神奈川県横浜市西区みなとみらい 5-3-3 1F B
(パシフィックロイヤルコートみなとみらい アーバンタワー内)
TEL.045-640-1012

【中部】

童具店・名古屋 **移転リニューアルしました**
愛知県名古屋市中区錦 1-10-27 1F
TEL.052-228-6831

【関西】

童具店・京都
京都市中京区御池通富小路西入ル松下町 135-3
TEL.075-257-7752
*カーナビをお使いの際には、「京都市中京区松下町 135-3」とご入力ください。

童具店・大阪 **new! 2015年6月24日 OPEN**
大阪府大阪市北区大淀南 1-3-11 1F
TEL. 06-4256-8972

童具店・神戸
兵庫県神戸市中央区下山手通 4-13-9 1F
TEL. 078-381-7515

【中国】

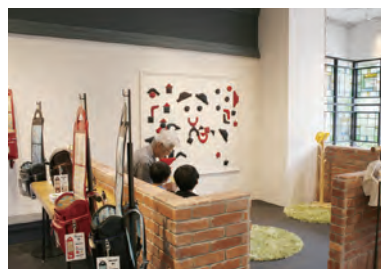
童具店・広島
広島県広島市西区観音町 7-29 1F
TEL.082-961-3750

【九州】

童具店・福岡
福岡県福岡市中央区今泉 1-18-25 季離宮 下離宮 1F
TEL.092-738-6362



外観



キッズスペース



ワークショップの様子



■土屋鞆製造所（つちやかばんせいぞうしょ）

1965年、東京都足立区花畑に創業。オリジナルのランドセル、革鞆や小物の企画・製作、及び販売を行う。創業以来、子ども達が6年間を共にするのにふさわしい、丈夫で美しくシンプルなランドセルづくりを大切にしている。西新井本店と軽井澤工房店、ランドセルと子ども用品専門店 10 店舗、大人向け革鞆・革小物専門店 9 店舗と、全国 10 都府県 21 店舗を構える。

土屋鞆のランドセル <http://www.tsuchiya-randoseru.jp>

Facebook ページ <http://www.facebook.com/tsuchiya.randoseru>

Instagram ページ https://www.instagram.com/tsuchiya_randoseru/

2017年春ご入学用ランドセル カタログ請求実施中

https://www.tsuchiya-randoseru.jp/sample_contact/index.php



【お客様お問い合わせ先】

電話：03-5647-5123（平日10時～17時）

メール：jr-support@tsuchiya-kaban.com