

## 東新住建 愛知県の住みたい街人気ランキングを発表

～名古屋市内の人気が目立つ調査結果に～

東新住建株式会社（社長：辻明典、本社：愛知県稲沢市高御堂 1-3-18。以下「東新住建」）が運営する調査機関「住宅市場研究室」（URL：<http://www.jyuseikatsu.jp/>）では、愛知県在住で3年以内に戸建住宅・マンションを購入した人と、今後3年以内に戸建住宅・マンションを購入したい人を対象に、本年6月にウェブアンケートを実施し、この度人気ランキングという形でまとめさせていただきました。

調査レポートURL：<http://www.jyuseikatsu.jp/press/press.html>

### 市区町村別の人気ランキング

まず、「住むことを検討した・検討している市区町村はどこか？」という設問をし、ランキングにしました。このランキングの上位5つを見ますと、1位が名古屋市千種区（13.02%）、2位が名古屋市緑区（10.70%）、3位が名古屋市名東区（8.84%）、4位が岡崎市（8.37%）、5位が名古屋市東区（7.44%）という結果になりました。上位5位までに名古屋市内の区が4つランクインするところから見ても、名古屋市内の人気が高いことがわかります。これは、名古屋市内への住まいの集中が、マンションなどの集合住宅を中心に進んでいることの影響かと思われます。

### 市区町村別の人気ランキング

- 1 名古屋市千種区 (13.02%)
- 2 名古屋市緑区 (10.70%)
- 3 名古屋市名東区 (8.84%)
- 4 岡崎市 (8.37%)
- 5 名古屋市東区 (7.44%)

### 鉄道沿線別の人気ランキング

次に、「住むことを検討した・検討している鉄道沿線はどこか？」という設問をし、ランキングにしました。こちらのランキング上位5つを見ますと、1位が名鉄名古屋本線（21.40%）、2位がJR東海道線（20.00%）、3位が名古屋市営地下鉄東山線（17.67%）、4位が名古屋市営地下鉄名城線（15.81%）、5位が名古屋市営地下鉄桜通線（10.23%）という結果になりました。名鉄名古屋本線やJR東海道線もそれぞれ高い割合を示していますが、主に名古屋市内で運行されている名古屋市営地下鉄が3つランクインしています。鉄道沿線でも、名古屋市内の人気は高いようです。

### 鉄道沿線別の人気ランキング

- 1 名鉄名古屋本線 (21.40%)
- 2 JR東海道線 (20.00%)
- 3 名古屋市営地下鉄東山線 (17.67%)
- 4 名古屋市営地下鉄名城線 (15.81%)
- 5 名古屋市営地下鉄桜通線 (10.23%)

### 最寄り駅の人気ランキング

最後は、「いつか住んでみたいと思う最寄り駅はどこか？」という設問をし、ランキングにしました。こちらは純粋に、最寄り駅の人気投票になります。こちらのランキング上位5つを見ますと、1位は名古屋駅（14.88%）、2位は千種駅（12.56%）、3位が星ヶ丘駅（12.09%）、4位が金山駅と本山駅（10.23%）、6位が藤が丘駅（9.77%）という結果になりました。

この6位までの駅の特徴は、まず全てが名古屋市内の駅であることがあげられます。さらに星ヶ丘駅を除けば、残りの駅は全て2つ以上の路線の乗換駅であることがわかります。ここでもやはり、名古屋市内の人気が高いことがうかがえます。

## 最寄り駅の人気ランキング

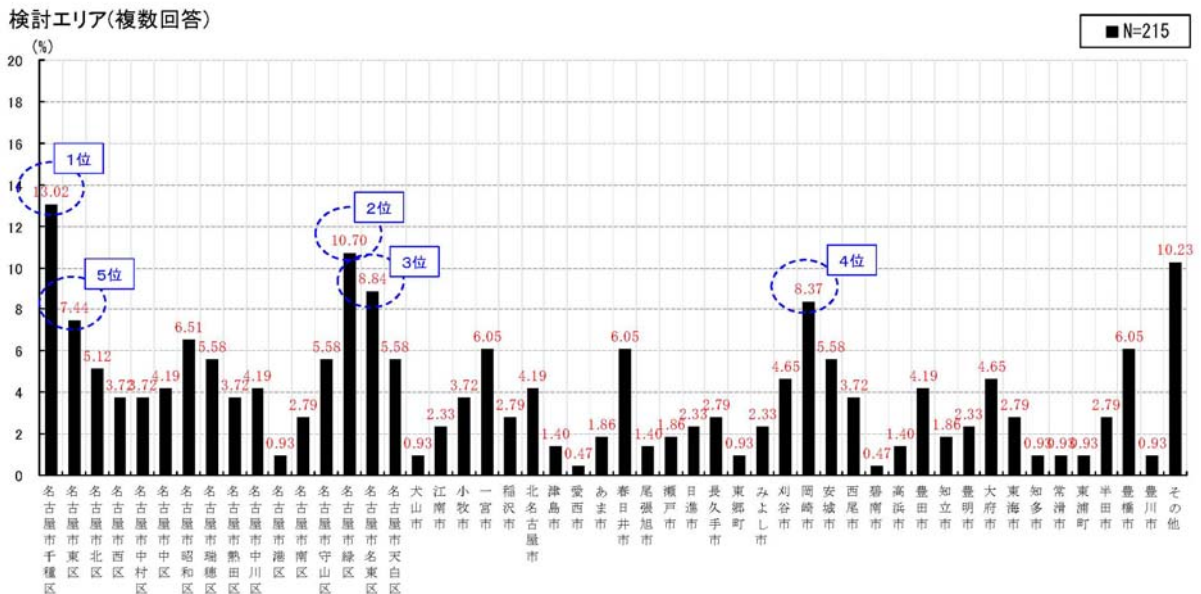
- ① 名古屋駅 (14.88%)
- ② 千種駅 (12.56%)
- ③ 星ヶ丘駅 (12.09%)
- ④ 金山駅 / 本山駅 (10.23%)
- ⑥ 藤が丘駅 (9.77%)

※当資料は信頼できると思われる情報に基づいて作成されていますが、当室はその正確性を保証するものではありません。また見直しは予告なく変更されることがあります。予めご了承願います。

東新住建株式会社ホームページ : <http://www.toshinjuuken.co.jp/>

住宅市場研究室ホームページ : <http://www.jyuseikatsu.jp/>

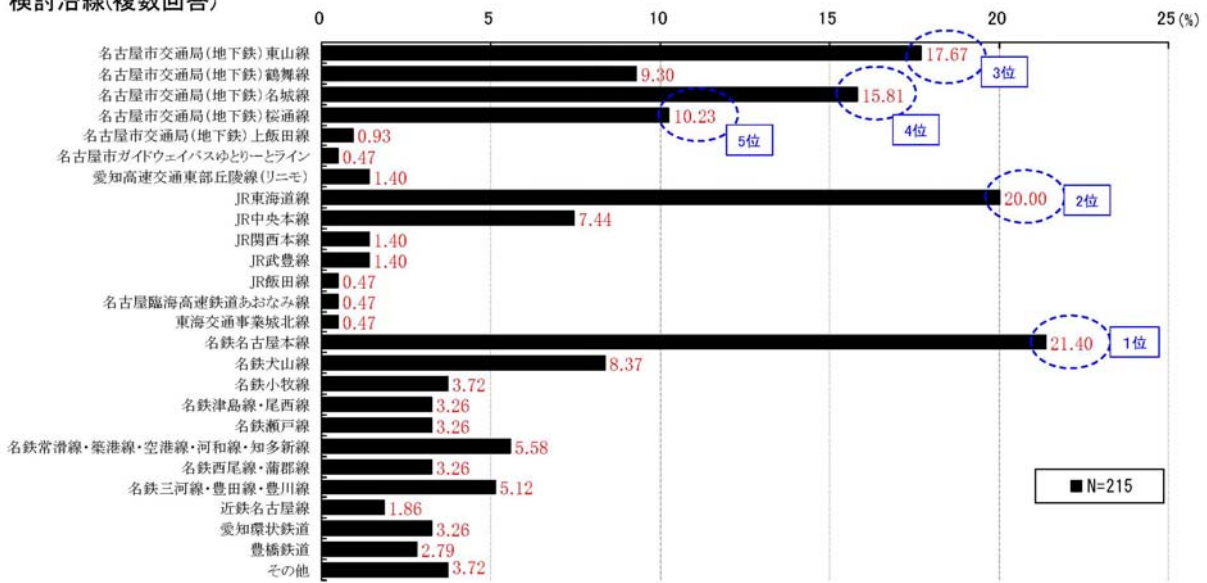
表1. 住むことを検討した・検討している市区町村



調査対象者 : 愛知県在住で3年以内に戸建住宅・マンションを購入した、または3年以内に戸建住宅・マンションを購入したい人  
 サンプル数 : 2013年6月調査 n=215  
 調査会社 : 株式会社インテージ [www.intage.co.jp](http://www.intage.co.jp)  
 データ分析 : 東新住建株式会社住宅市場研究室

表2. 住むことを検討した・検討している鉄道沿線

検討沿線(複数回答)

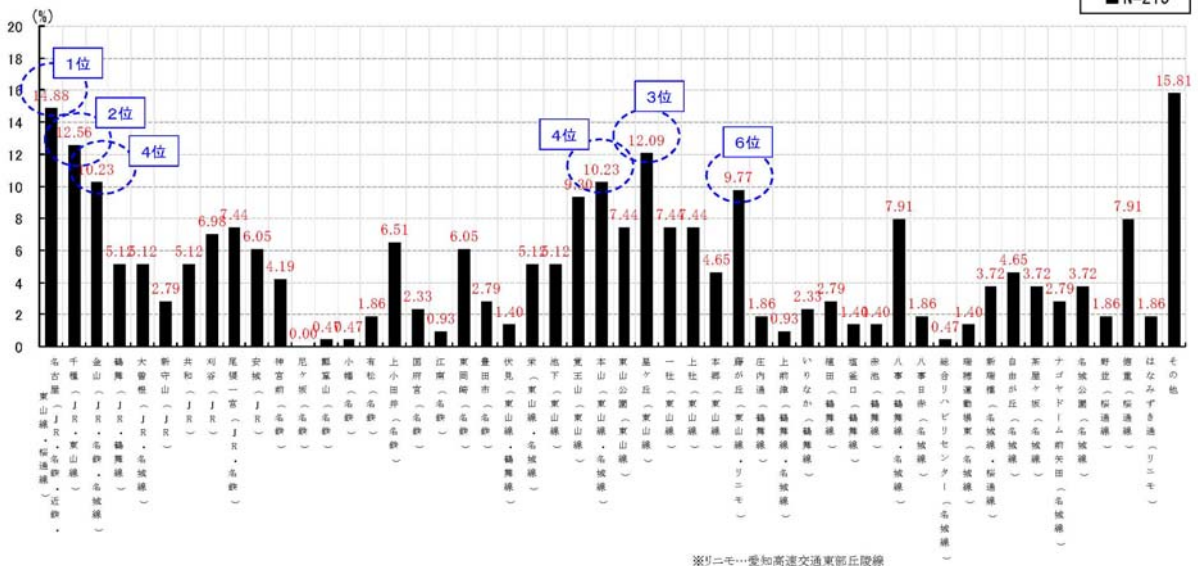


調査対象者 : 愛知県在住で3年以内に戸建住宅・マンションを購入した、または3年以内に戸建住宅・マンションを購入したい人  
 サンプル数 : 2013年6月調査 n=215  
 調査会社 : 株式会社インテージ [www.intage.co.jp](http://www.intage.co.jp)  
 データ分析 : 東新住建株式会社住宅市場研究室

東新住建株式会社住宅市場研究室

表3. いつか住んでみたいと思う最寄駅

住んでみたい最寄駅(複数回答)



調査対象者 : 愛知県在住で3年以内に戸建住宅・マンションを購入した、または3年以内に戸建住宅・マンションを購入したい人  
 サンプル数 : 2013年6月調査 n=215  
 調査会社 : 株式会社インテージ [www.intage.co.jp](http://www.intage.co.jp)  
 データ分析 : 東新住建株式会社住宅市場研究室

東新住建株式会社住宅市場研究室

<このリリースのお問合せ先>  
 東新住建株式会社 住宅市場研究室 小間幸一  
 電話番号 : 0587-23-7641 (直通)