

もっと、あなたに響くこと。

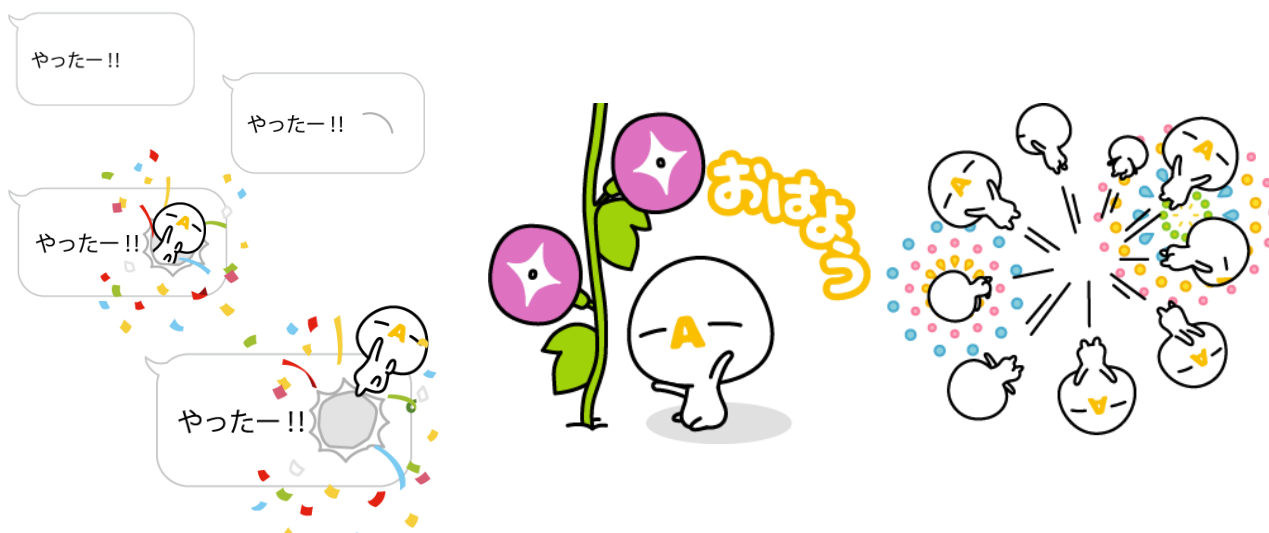
# J:COM

News Release

2016年8月4日  
株式会社ジュピターテレコム

## — 今年の夏は「ざっくう」といっしょ —

### 「ざっくう」初の吹き出し型 & 夏をモチーフにしたデザイン登場！ 人気スタンプの復刻版デザインは、オリジナルグッズも販売 動く「ざっくうスタンプ」(全 24 種)を公式 LINE スタンプで本日より販売開始



<公式 LINE スタンプとして販売開始するスタンプの一部>

株式会社ジュピターテレコム(J:COM、本社:東京都千代田区、代表取締役社長:牧 俊夫)は、2016年8月4日(木)より、コミュニケーションアプリ「LINE(ライン)」において、ケーブルインターネット ZAQ のキャラクター「ざっくう」\*<sup>1</sup>の公式 LINE スタンプを 24 個 1 セット、240 円(税込)で販売開始します。

「ざっくう」の LINE スタンプは、有料・無料問わず非常に人気が高く、2013年4月の登場以来、大変多くの方にお使いいただいております。このたび公式 LINE スタンプとして販売開始する動くスタンプ(アニメーションスタンプ)は、ダウンロード期限、利用期限がなく、いつでも好きな時にご利用いただけます。今回、「ざっくう」のスタンプとしては初めて、吹き出し型が登場。吹き出しのメッセージと「ざっくう」のコミカルな動きがマッチし、“使いやすさ”と“かわいさ”が両立したスタンプです。また、お出かけの機会が多くなるシーズンにぴったりの花火や朝顔など、夏をモチーフにしたデザイン、さらに過去に無料スタンプとして配信したもののなかで、ユーザーの皆さんから反響が多かったものをベースにした復刻版も登場し、復刻版デザインを使った「ざっくう」オリジナルグッズも、本日より販売開始\*<sup>2</sup>いたします。

今回のスタンプ販売を通じて、「LINE」でのコミュニケーションの中で、今後ますます多くの方に「ざっくう」スタンプをお使いいただくとともに、その愛らしい姿に触れていただく機会が増えればと考えております。

\*<sup>1</sup> 「ざっくう」は、ケーブルテレビのインターネットサービス「ZAQ」のキャラクターとして、2003年に関西エリアに登場し、J:COM 各局や多くの提携ケーブルテレビ局で利用され、人気を博しております。

\*<sup>2</sup> 「ざっくう」グッズオンラインショップ(<http://store.zaq.jp/>)、東京スカイツリータウン®内「J:COM Wonder Studio」に併設された「ZAQ STORE」で販売。店舗によって取扱い商品、販売時期は異なります。

<概要:「ざっくう」の公式スタンプ(アニメーションスタンプ)>

<b>ダウンロード方法</b>	<p>① 「LINE STORE」から購入する方法 PC やスマホのブラウザから「LINE STORE」へアクセス ↓ 「LINE STORE」のメニューにある「公式スタンプ」をタップし、公開されているスタンプセットの中から「ざっくう」を選択し、購入</p> <p>② 「LINE」アプリ内スタンプショップから購入する方法 「LINE」アプリ内のスタンプショップ内「公式スタンプ」の一覧の中から「ざっくう」を選択し、購入</p> <p>◆特設 WEB ページ (8月4日公開予定) 《PC》 <a href="http://zaq.jp/line/">http://zaq.jp/line/</a> 《スマートフォン》 <a href="http://zaq.jp/sp/line">http://zaq.jp/sp/line</a></p>
<b>種類</b>	24 種類
<b>価格</b>	240 円(税込) または 100 コイン(24 個 / 1 セット)
<b>販売開始日</b>	2016 年 8 月 4 日(木)

ジュピターテレコムについて <http://www.jcom.co.jp/>

株式会社ジュピターテレコム(本社:東京都千代田区)は、1995 年に設立された国内最大手のケーブルテレビ事業・番組供給事業統括運営会社です。ケーブルテレビ事業は、札幌、仙台、関東、関西、九州・山口エリアの 28 社 75 局を通じて約 521 万世帯のお客さまにケーブルテレビ、高速インターネット接続、電話、モバイル、電力等のサービスを提供しています。ホームパス世帯(敷設工事が済み、いつでも加入いただける世帯)は約 1,999 万世帯です。番組供給事業においては、17 の専門チャンネルに出資及び運営を行い、ケーブルテレビ、衛星放送、IP マルチキャスト放送等への番組供給を中心としたコンテンツ事業を統括しています。

※上記世帯数は 2016 年 6 月末現在の数字です。