

いろいろな人に来てほしいから、「キテオ」。

それは、豊田通商本社ビル1Fに生まれた自由なスペースです。

大人も、子どもも、ゆっくりくつろぎながら私たちのプレゼンテーションを楽しんでいただいたり、イベントに参加していただいたり。

豊田通商は、ここ豊通キテオを発信スペースとして「暮らしの中で輝ける総合力商社」をめざし、いろいろな製品やサービスの開発などを提案します。ここに来られるすべての人と一緒に創りあげていく発展型ショールーム“豊通キテオ”。



kiteoのネーミング・ロゴデザインについて

いろいろな方に来て欲しいから、キテオ。
“ここに来て” “come here!”という気持ちをこのスペースの名前にしました。
ロゴから左右に無限に伸びる線は、
ここが性別年齢を問わずにいろいろな人を繋ぐことを表します。

キテオの最大の特長は、4つの円型ブース。

Eco spec キテオのインテリア

壁面に使用されている塗料は、米国製VOCフリーの「エコスペック」。シックハウス症候群の原因となる化学物質を発生させません。アメリカでは、病院などで広く使用されているもの。環境や健康面への配慮にもキテオはこだわります。

環境は、21世紀の重要問題。

というわけで、今回は「エコバッグ」をご紹介します。

資生堂やMUJIのお仕事で活躍されるアートディレクター平林奈緒美さんデザインの「エコバッグ」。

kiteo Café

セルフ方式でコーヒーを。キテオは、スペース全体がカフェ。いろんなところにおいてあるソファやベンチに腰掛けたり、自由なスタイルでコーヒーブレイク。



Main entrance

Welcome presentation

Fitting room

CARLIFE DESIGN

FASHION & BEAUTY

LIVING/ RESIDENCE

HARVEST MARKETING

入口すぐは、世界の子どもの絵がお出迎え。

KIDS EARTH FUND

子供地球基金は、世界中の子どもの絵を集め、展覧会を開催するほか、子どもたちの絵をデザインに使用したグッズや絵本などの収益金を、支援を必要とする世界中の子どもたちへ還元し、活動しています。豊通キテオもこの活動をサポートしています。



kiteo attendant キテオ・アテンダント

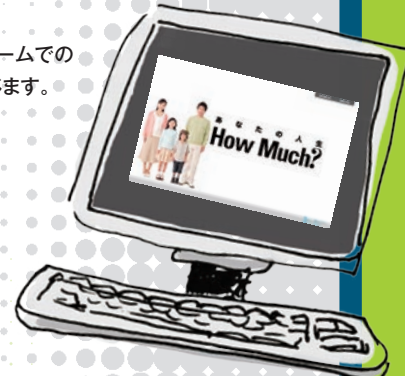
キテオでご紹介されている製品やサービスをご案内する、キテオ・アテンダント。ご質問があれば、なんなりと私たちにどうぞねてください。どなたにも安心してご来場いただけるよう全員が「AED」救命講習の修了カードを取得しています。

レナウンユニフォーム
デザイナー：服部 真理子



INSURANCE SERVICE 保険カウンター

ちょっと新しい保険の情報や、ライフプランの必要性を実際にパソコンで体験していただけます。もちろん、コンシェルジュルームでの個別相談にも応じます。



いま公開中のキテオのコンテンツや、キテオに関するあれこれをピックアップしてご紹介。

CAR LIFE DESIGN

クルマとの新しいつきあい方、発見。

クルマとの新しいつきあい方、発見。「Be colorful~もっと自分らしいクルマの提案」を目指すため私たちは、ライフスタイルマーケティングに取り組んでいます。日本人6000人のデータで、クルマと人の新しい関係を浮き彫りにします。第一弾は、ライフスタイルマーケティングで新しい家族像をプロファイリング！ハハ、ママのこだわりを楽しく表現しています。



INSURANCE SERVICE

先進医療を、ご存知ですか？

現代医学は、ここまで進んでいる。

キテオの保険カウンターには、保険の活用法や賢いお金とのつきあい方などを紹介したパンフレットを揃えています。コーヒーを飲みながら、気軽にお手に取ってお読み下さい。カウンター上のPCでは、これからのライフプランに必要な保障額が診断できるコンテンツ(「あなたの人生 HOW MUCH?」)も用意しています。もちろん、活躍中のFPコンサルタントによる個別相談も体験できます。お気軽にご相談下さい。

豊通保険 カスタマーセンターへ
☎ 0120-120-712

FASHION & BEAUTY

ヨーロッパの伝統を伝える、二つのジュエリー。

ジュエリー界のオトクチュールとして知られるシャンテクレール。昨年オープンした東京のザ・ペニンシュラにも出店する高級ジュエリーが名古屋地区で初お目見えです。

www.chanteclerjapan.com

本物のフランスに出会えるシャンタムールは、ブライダルジュエリーの「ディア・アニエス」でも知られるブランド。そのオリジナルジュエリーは、国内でも最高峰の技術者から生まれます。

www.chantamour.com



Chantecler
CAPRI

Les Bijoux
Chantamour
TOYOTA TSUSHO CORPORATION



NAOKI TAKIZAWA

ニューヨーク、パリで注目される
NAOKI TAKIZAWA。

そのデザインは、パリやニューヨークのコレクションで高く評価されています。名古屋地区では、初めて彼の作品が展示されます。



「ついのぞきこみ
たくなる空間。」

JOINT CETNER代表：原 兆英氏

キテオに入ってまず目につくのは、円型ブース。それ自体が、現代アートとも言えそうなユニークなフォルムです。中に何があるんだろう？とのぞきこみたくなる、そんなコンセプトから生まれました。床材にはデンマーク産のフローリングを大胆に使い、北欧デザインのシンプルモダンを取り入れた開放感のある空間に仕上げています。

空間デザイン：NITTEN + JOINT CETNER
原兆英氏、原成光、黒井康広、長島雅之

住宅の知能指数が、問題だ。

非接触カードを活用したドアセキュリティやCO2削減効果の高い新方式の灯りなど、これからの住まいの利便性を最先端のテクノロジーでアップします。その他、ブース内のビデオモニターでは最新の免震構造やトヨタホームの家、オフィスインテリアなど「住まいや暮らしに」関するニュースを幅広く映像でご紹介しています。

LIVING / RESIDENCE

日本のどこかで始まっている、新しい価値観を持った都市開発。

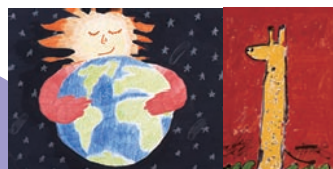
具体的な場所は、まだお教えできませんが、そのプロジェクトはもう動き出しています。「世代を超え、時代を超えて」創りだされるあたらしい街。都市型のマンションAXIAシリーズをはじめ、長久手の再開発プレシアシティや、話題となったメディカルマンションなど都市開発部のヒストリーもご覧いただけます。

子どもの絵が、地球を救う。

子供地球基金

子どもの絵とあなどる事なかれ。世界の子どもたちの手によるこの絵画は、パリの現代アートの殿堂ボンビドーセンターやロシアのプーシキンミュージアムで展覧会が開かれるほどののです。愛らしいのびのびとした彼らの絵は、さまざまなグッズに活用されて販売されています。そこから得られた収益がまた、世界の恵まれない子どもたちに還元されるという子供地球基金の取り組みをキテオはサポートしています。

www.kidsearthfund.org



HARVEST MARKETING

「ハーベスト・エイジ」収穫の時を豊かに過ごす人のためのグッズを紹介。

私たちは60歳以上の世代をハーベストエイジと提案します。ハーベストとは、心を込めて育てたものを収穫する幸せなひととき…。私たちは、これまで人生を大切に築き上げ、今、実りの時を迎える皆様のお役に立ちたいと思っています。今回は「感性」をテーマに、世界からユニークなカイゴアイテムを集めました。



キテオは、家具のショールームでもある!!

キテオに置かれているソファやテーブルは豊田通商が扱う商品。ヨーロッパ発の人気ブランド「Kartell」の座り心地や、カラフルなデザインをゆっくりとお楽しみください。

個人別WEBサイト販売
www.dolce-vita.com



kiteo caféのドリンクはセルフ方式。

スイス・フランケ社製コーヒーメーカー

コインを入れればあつあつのコーヒーが注がれます。日本には、まだたった1台しか輸入されていない新型モデル。

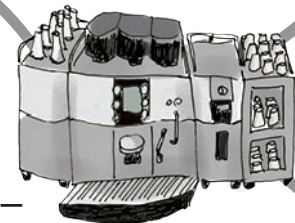
オーガニックにこだわったカフェです。

メニューのほとんどが無農薬、有機栽培。自然のおいしさとヘルシーさをフィンランド・イッタラ社の器でお楽しみください。

iittala

TAKE OUT

Toyotsuロコチョコ!
GRAND-PLACE社製のオリジナルチョコが名古屋デビューです。



Universal operations

障害のある方にもキテオをお楽しみいただくために

キテオ・アテンダントは、「AJU自立の家」において介助研修を全員が体験しています。重度な障害を持つ方でも安心してこのスペースをお楽しみいただくためです。

「AJU自立の家」は重度障害者が市民と共に、地域社会の中で豊かな生活創造を実現するための福祉活動続ける社会福祉法人です。

<http://www.aju-cil.com>

toyotsu kiteo
www.kiteo.jp

- 名古屋市中村区名駅4-9-8 センチュリー豊田ビル
- TEL: 052-584-3104
- 営業時間: 10:00am~6:00pm
- 休館日: 土・日・祝日
(開館日、開館時間は変動することがあります。ホームページなどでお確かめください。)

toyotsu kiteo

