

2016年4月7日  
 株式会社 昭文社

## 「ことりっぷ」のコミュニティアプリがバージョンアップ 「ことりっぷ」国内版掲載のスポット情報約 10,000 件を収録 検索機能改善で旅行プラン時の利便性の向上へ

株式会社昭文社（本社：千代田区麹町、代表取締役社長 黒田茂夫、東証コード：9475）は、無料コミュニティアプリ「ことりっぷ」を4月6日にバージョンアップしましたことをお知らせします。

これにより、検索機能が大幅に拡充されるとともに、コンテンツも一気に増加、旅行プランニング段階からより使い勝手の良いアプリとしてご活用いただけます。

### ■バージョンアップの詳細

今回のバージョンアップでは旅のプランニング段階での利便性をより高める改善を施しました。

●**スポット検索機能**を大幅に拡充、これまでの都道府県単位の検索に加え、「浅草」「嵐山」といった著名エリアや駅名での絞り込み検索が可能となりました。

●**コンテンツも追加**。ガイドブック「ことりっぷ」国内版に掲載されている約**10,000件**のスポット情報を説明文つきで収録したほか、当社が長年蓄積してきました観光ガイドデータ・ポイントデータ（説明文なし）も収録し、検索可能となりました。

●**ユーザー投稿のスポット情報**もこれらスポットデータと紐付け検索対象としたため、最新の口コミ情報やユーザーの評価を総合してスポットを知ることができます。

これら施策により、合計約**83,000件**のスポット情報が追加され、旅のアプリとしての利便性が大きく向上しました。



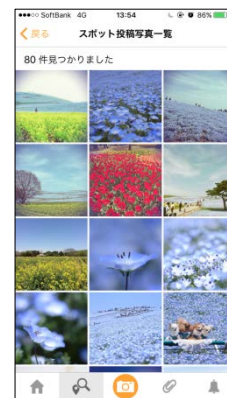
<検索機能画面>



<エリア検索画面>



<「国営ひたち海浜公園」  
スポットページ>



<ユーザー投稿写真>

### ■コミュニティアプリ「ことりっぷ」について

下記の5つの機能により**あなただけの旅が見つかる**「ことりっぷ」のアプリです。

1. 行きたいスポットやお店をクリップして「行きたいリスト」が作れます
2. **写真投稿機能**で、旅先で気に入ったスポットをユーザー同士で共有することができます
3. 投稿写真を見て、気になったユーザーを**フォロー**することができます
4. 「**現在地から探す**」で、近くのお店やイベントを簡単に探すことができます
5. 「**ことりっぷ WEB**※」が配信している記事を読覧できます

※ことりっぷ WEB (⇒ <http://co-trip.jp/>) とは「ことりっぷ」の WEB マガジン。週末のおでかけや旅をもっと身近にしてみたい、という想いから書籍ではお伝えきれないことりっぷ目線の旅情報を毎日発信しています。

●【ご参考】アプリ紹介およびダウンロードページ

⇒ <http://co-trip.jp/service/appli/>



<アプリ紹介>

【リリースに関する問い合わせ】株式会社 昭文社 経営企画室 広報担当 竹内渉・和田史子

TEL03-3556-8271 FAX03-3556-8165

昭文社ホームページ <http://www.mapple.co.jp/>