

たいせつなこと。

Kracie

植物性  
ナイーブ  
naive

～「ナイーブの森」に棲むアカキノボリカンガルーの親子が主役～  
ナイーブブランドが 20 周年！  
新CMが 8 月 22 日よりスタート！

クラシエホームプロダクツ株式会社

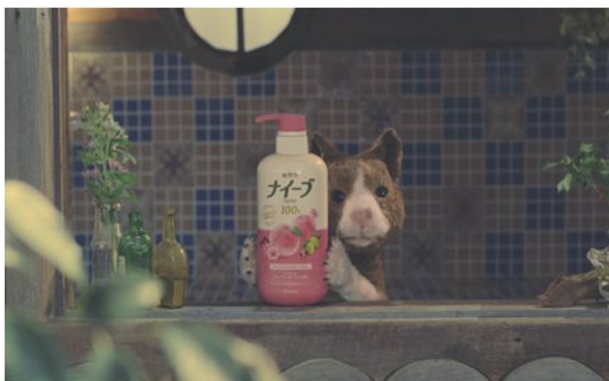
クラシエホームプロダクツの「ナイーブ」ブランドは、今年で誕生 20 周年。誕生以来「100%植物性」(洗う成分 100%植物生まれ)で「家族みんなで使えるボディソープ」にこだわって展開してきました。今回、「家族みんなのお肌を考えた」ボディソープとして、さらに商品を強化。2014 年 8 月 22 日より、新 CM の放映を開始いたします。

子どもといっしょにお風呂に入れる時間は、やがて彼らが大人になることで、いつか終わってしまいます。それは実はとても貴重でかけがえのないもの。だから毎日のお風呂の時間を大切にしてほしい。家族の触れ合いを楽しんでほしい。そんな、お風呂の時間と共にいたい、というナイーブの思いを CM にしました。

今回、主人公は「アカキノボリカンガルー」が演じています。「アカキノボリカンガルー」は、親子の絆がとても強いと言われています。親が子を思う気持ちは愛情は人間でもカンガルーでも同じです。「かわいい動物の親子」が演じることで、子供たちからも愛されるCMを目指しています。

また、洗う成分の 100%が植物生まれである「ナイーブ」の特長をCMの世界観にも投影し、「ナイーブの森」のツリーハウスで楽しく暮らす、仲の良いアカキノボリカンガルーの親子を描いています。

アカキノボリカンガルーの親と子のやさしい触れ合いとともに、「ナイーブ」のやさしさを伝えていくCMが出来上がりました。



たいせつなこと。

Kracie

植物性  
ナイーブ  
naive

## ■CM制作概要

タイトル: 「覚えていてね」篇(15秒・30秒・120秒)

出演 : アカキノポリカンガルー

楽曲 : おふろのうた

放映時期: 2014年8月22日～

放映地域: 全国

## ■キャラクター紹介

アカキノポリカンガルーの親子。パパとママ、そしてチビ。仲のいい親子です。

## ■アカキノポリカンガルーとは？

パプアニューギニアに棲息し、カンガルーの仲間でありながら樹上で生活しています。親子の絆がとて強く、母親のお腹の袋から出た後も、子どもは1年以上も母親と暮らし、その間、何が食べられるか、森のどこが安全か、森で生きる知恵も母親から学びます。ちなみに、木登りは得意ですが、降りるのが苦手という一面も持っています。



## ■撮影エピソード

アカキノポリカンガルーの顔の表情と、体の動きを可愛らしく表現する為に、一匹につき4、5人の操演者が付いて、3日間撮影し1カット1カットを無事撮り終えました。

「ナイーブの森」とツリーハウスで楽しく暮らす、アカキノポリカンガルーの親子。親子が暮らす「森」や「ツリーハウス」のセットは、「まるで森にいるみたい」と、その臨場感にため息がでるほどでした。

「ナイーブ」の植物性をCMの世界で表現しています。

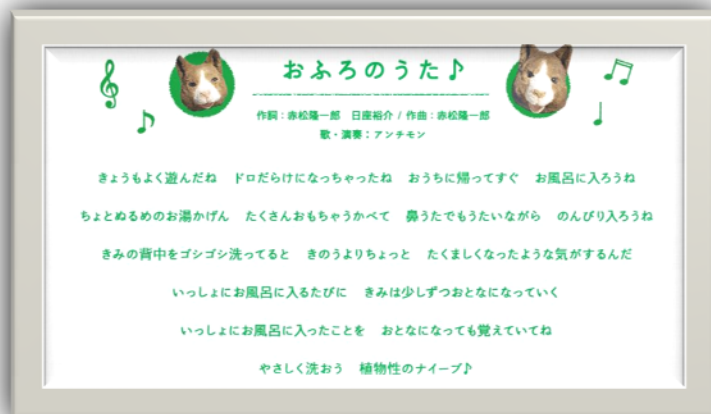
## ■楽曲について

「おふろのうた」

作詞 赤松隆一郎・日座裕介

作曲 赤松隆一郎

うた・演奏 アンチモン



## ■スタッフリスト

クリエイティブディレクター : 赤松隆一郎(電通)

CMプランナー : 赤松隆一郎(電通)

日座 裕介

アートディレクター : 三近 淳(電通)

プロデューサー : 中島 哲文(電通クリエイティブフォース)

プロダクション : 渡辺 佳子(ソーダコミュニケーションズ)

演出 : 小林 祐二

撮影 : 重森 豊太郎(グラスロフト)

照明 : 大竹 均

美術 : 中村 桃子(momonoma)

特殊造形 : 山本 和弘(スドー・アート工房)

仕掛け : 矢島 俊之(仕掛屋)

たいせつなこと。

Kracie

植物性  
ナイーブ  
naive

### ■ナイーブは今年で20周年！

今年で発売20周年を迎える「ナイーブ」は、誕生以来のこだわりである「100%植物性」(洗う成分100%植物生まれ)を進化させ、厳選したオーガニック素材を生かした「オーガニックMIX成分」を新配合。さらに「石油系洗浄成分不使用」など、肌への負担にも配慮し、「家族みんなで使える」ボディソープとして強化しました。

### 【商品特長】

#### ◆「100%植物性」

ブランド誕生以来のこだわりである「洗う成分100%植物生まれ」のボディソープ。植物生まれのたっぷりの泡でやさしく洗えます。

◆オーガニックMIX\*1成分を新配合(ソープナッツ\*2:洗浄成分、オリーブ・ホホバ・植物性グリセリン:保湿成分)よりキメ細かい泡を実現。健康的なみずみずしい肌へ導きます。

\*1 オーガニック認証素材を含む植物成分

\*2 ソープナッツ:サピンズストリホリアツス果実エキス

#### ◆肌への負担に配慮。

石油系洗浄成分不使用。また、着色料・鉱物油・シリコン・パラベンを不使用。

#### ◆お子さまのデリケートな肌もやさしく洗いあげます。

◆香りも新改良。清潔感や華やかさをアップ。家族みんなで楽しめる自然でやさしい香りです。



商品名	容量	価格
ナイーブ ボディソープ(桃の葉エキス配合) ジャンボ/詰替用/大容量 1L/ミニ	ジャンボ 550mL / 詰替用 400mL / 大容量 1000mL ミニ 80mL	オープン
ナイーブ ボディソープ(アロエエキス配合) ジャンボ/詰替用/大容量 1L	ジャンボ 550mL / 詰替用 400mL / 大容量 1000mL	オープン
ナイーブ ボディソープ(サボン草エキス配合) ジャンボ/詰替用/大容量 1L	ジャンボ 550mL / 詰替用 400mL / 大容量 1000mL	オープン
ナイーブ ボディソープ(ローズエキス配合) ジャンボ/詰替用	ジャンボ 550mL / 詰替用 400mL	オープン

【発売日】 2014年8月8日

【WEBサイト】 <http://naive-home.jp>

【販売チャネル】 全国のドラッグストア、スーパーマーケット等