

外反母趾にも優しい、機能とデザインを兼ね備えた靴ブランド 「fitfit川崎店」 2013年10月23日（水）オープン！ ～横浜・蒲田に続き、京浜東北線沿線に3店舗目のfitfitオープン～

機能とデザインを兼ね備えた靴「fitfit（フィットフィット）」を販売する株式会社fitfit（本社：東京都世田谷区 社長：林恵子）は、さいか屋川崎店内に「fitfit川崎店」を2013年10月23日（水）にオープンいたします。

川崎は会員数が多い地域であり、また8/21にオープンした「fitfitさいか屋藤沢店」の売り上げも好調なため、今回さいか屋川崎店への出店を決定いたしました。

fitfit川崎店はフィッティングに際する十分なスペースの確保や、待ち時間短縮のためのフィッティングにおけるスムーズなオペレーションを採用しており、高級感のある快適な空間でお買い物を楽しんでいただくことができます。

「fitfit川崎店」は、東京7店舗と、千葉、埼玉、愛知、大阪、福岡、神戸、京都、仙台、神奈川に次ぎ、**20店舗目の出店**となります。今後も、fitfitは全国主要都市に出店を検討しており、**2015年までに40店舗の出店を計画**しています。

京浜東北線沿線3店舗目の出店、「fitfit川崎店」店舗概要

- 店舗名称 : 「fitfit川崎店」
- 売場面積 : 売場面積：約6坪
- オープン日 : オープン日：2013年10月23日
- 住所 : 神奈川県川崎市川崎区小川町1 さいか屋川崎店1階
(044-245-2855)
- 営業時間 : 10時30分～20時
- 定休日 : さいか屋川崎店に準ず
- 経営形態 : 直営
- 取り扱いアイテム : fitfitフルラインナップ

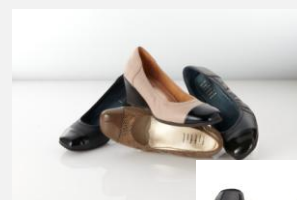


fitfit秋の新商品のご案内

① S字ハーフブーツ
¥ 17,900円(税込 ¥ 18,795)



③ バイアスウェッジ・
バイカラーパンプス
¥ 13,900 (税込 ¥ 14,595)



② S字ショートファーブーツ
¥ 17,900円(税込 ¥ 18,795)



④ Newバイカラー・
ヒールアップ・バレエ
¥ 12,900 (税込 ¥ 13,545)



株式会社 fitfit社長室PR 工藤

TEL : 03-6703-8010 / 080-5973-6843 URL : <http://www.fitfit.co.jp/>

一般の方からのお問い合わせ

株式会社 fitfit TEL : 0120-178-788 (9 : 00～21 : 00)

コンフォートシューズカテゴリーでヒットを超える大ヒットを記録！

2013年に売れたシューズといえば・・・

外反母趾にも優しい、機能とデザインを兼ね備えた

「 fitfit (フィットフィット)」

コンフォートシューズ“大ヒット”の基準

- ① 革靴
- ② 12,000円以上
- ③ 約30～80店舗取り扱い
※fitfit店舗=20店舗

<1シーズン>
= 1500足～2000足

大ヒット！

✔ **大ヒットを超える、1カ月4000足以上売上げた大大ヒットシューズ！**

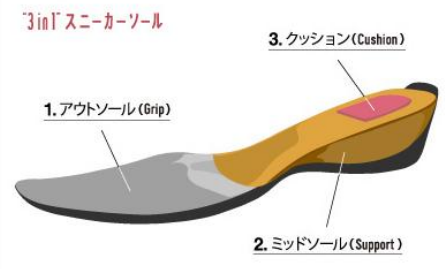
新素材ストレッチレザー『ストレッチレザーバレエ』 12,900円(消費税込:13,545円)

上記条件の中で、大ヒット基準を大きく上回り“1カ月4000足以上”という驚異のスピードで売れた『ストレッチレザーバレエ』は、痛い足に吸いつくようにフィットし履いていることを忘れそうな一体感で、主婦層を中心に人気！なんと、その他半期で2000足を売上げているシューズはないため、紛れもなくカテゴリーNo.1シューズ！（※百貨店展開ブランドベース）



ヒットの秘密！

- ① 外反母趾に優しいオリジナル木型
- ② 親指側を高く、小指側を低く、足本来の形に合わせた設計
- ③ 異なる素材作られた3層構造ソール
- ④ 人気の4cmヒール高
- ⑤ かかと内側に保護パッド



自身の外反母趾の悩みがきっかけで生まれたfitfit

株式会社fitfit代表の林恵子自身が長く外反母趾に悩む一方、街にある外反母趾用の靴は、幅広で野暮なものばかりという現実に愕然としたことから立ち上げたブランドです。人間工学を熟知した靴の匠と組み、外反母趾の足の形でオリジナルの木型を作るといった新しい試みに加え、感性あふれるデザイナーと一緒に作りあげたことから、機能とデザインを両立。足のトラブルがある人にもお洒落を楽しんでもらえる「快適」と「美しさ」を併せ持つ「大人がお洒落を楽しめる靴」です。2012年3月より店舗展開を開始し既に20店舗、**2015年までに40店舗の出店**を計画！

株式会社 fitfit社長室PR 工藤

TEL : 03-6703-8010 / 080-5973-6843 URL : <http://www.fitfit.co.jp/>

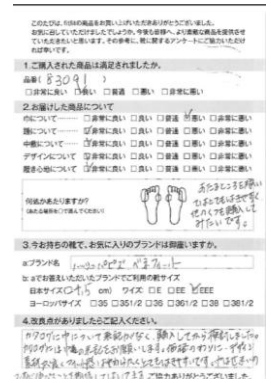
一般の方からのお問い合わせ

株式会社 fitfit TEL : 0120-178-788 (9 : 00～21 : 00)

～40代、50代に足の悩みやトラブルをヒアリングして改良～

40代、50代に足のトラブルを抱える人が多いのは、キャリアウーマンとして過ごしたバブル期に海外ブランドの足に合わない靴を履いていたことも一因だとか。また、年齢を重ね足の筋力が弱まったことで、安定感のある楽な靴でなければ体を支えづらいという肉体面での問題もあります。

現在は、購入顧客にアンケートを実施、少しでも痛みを感じた場合はどこが痛いのか、履き心地を含め細やかなヒアリングを行い、データを集め、改良、および足の形に対応した新たな木型を開発中です。



購入後アンケートハガキ

～セルフフィッティングによる待ち時間短縮を実現～

約700～900ピースの店頭陳列を可能にした内装デザインにより、ほぼ毎月発売される新作をはじめフルラインが揃います。

1スタイルにつき3～4色あるカラーバリエーションと8サイズ展開の全ての中からお客様がセルフで靴を選びフィッティング出来るスムーズなオペレーションを実現し、混雑時にお客様をお待たせする時間を短縮。



内装は高級感がありながらも気軽に立ち寄れる雰囲気を出し十分なフィッティングスペースをご用意しています。

～1年間で12店舗オープン！2015年までに40店舗のオープンを計画中！～

fitfitは現在全国で20店舗、2015年までに40店舗の出店を計画しています。2012年3月から2013年3月の1年間で12店舗オープンいたしました。



店舗名	オープン日
1 日比谷シャンテ店	2012年3月1日(木)
2 福岡天神店	2012年6月28日(木)
3 船橋店	2012年8月23日(木)
4 アトレ目黒店	2012年8月31日(金)
5 立川店	2012年9月11日(火)
6 なんば店	2012年9月14日(金)
7 そごう大宮店	2012年9月28日(金)
8 神戸三宮店	2012年10月12日(金)
9 京都店	2012年10月19日(金)
10 二子玉川ライズ店	2012年12月6日(木)
11 トレインチ自由が丘店	2013年2月22日(金)
12 池袋ISP店	2013年3月15日(金)
13 名古屋栄店	2013年4月20日(金)
14 さくら野百貨店	2013年6月28日(金)
15 さいか屋藤沢店	2013年8月21日(水)
16 横浜ポルタ店	2013年8月26日(月)
17 宇都宮店	2013年8月29日(木)
18 蒲田店	2013年9月14日(土)
19 柏店	2013年9月27日(金)
20 川崎店	2013年10月23日(水)

fitfit会社概要

称号 株式会社fitfit (フィットフィット)
 本社所在地 〒158-0097
 東京都世田谷区用賀4-10-1ビジネススクエアタワー 18F
 電話：03-6703-8000 FAX：03-6703-8001
 代表取締役 林 恵子

資本金 500万円
 事業内容 靴・皮革製品の企画立案・製造販売
 設立年月日 平成23年3月15日
 店舗数：20店舗(10/23時点)