

4人に1人が外反母趾！マダム世代で需要高まるコンフォートシューズ

「fitfit大丸梅田店」2014年2月26日（水）オープン！

～百貨店激戦区大阪駅で、コンフォートシューズブランドが百貨店と初タッグ～

機能とデザインを兼ね備えた靴「fitfit（フィットフィット）」を販売する株式会社fitfit（本社：東京都世田谷区社長：林恵子）は、**大丸梅田店に「fitfit」を2014年2月26日（水）にオープンいたします。**

fitfitは今まで関東を中心に出店を行ってまいりましたが、新宿を超える商業面積になった梅田エリアという好ロケーションに加えて、コンフォートシューズのさらなる需要が高まる昨今の時代背景から、40～50代の女性に支持の高い「大丸梅田店」とのコラボレーションを決定いたしました。

「fitfit大丸梅田店」は、関西地区では4店舗目、全国では**21店舗目の出店**(2013年12月17日現在)となります。今後も、fitfitは全国主要都市に出店を検討しており、**2015年までに40店舗の出店を計画**しています。

## 「fitfit大丸梅田店」店舗概要

- 店舗名称 : 「fitfit大丸梅田店」
- 売場面積 : 売場面積：約25坪
- オープン日 : オープン日：2014年2月26日（水）
- 住所 : 大阪市北区梅田3-1-1 大丸梅田店
- 営業時間 : 10時～20時30分(金・土曜(は～21時)
- 定休日 : 大丸梅田店に準ず
- 経営形態 : 直営
- 取り扱いアイテム : fitfitフルラインナップ(未定)

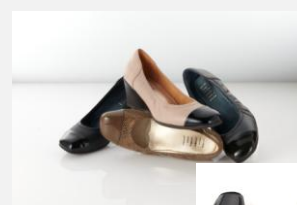


## fitfit冬の新品のご案内

① S字ハーフブーツ  
¥ 17,900円(税込 ¥ 18,795)



③ バイアスウェッジ・  
バイカラーパンプス  
¥ 13,900 (税込 ¥ 14,595)



② S字ショートファーブーツ  
¥ 17,900円(税込 ¥ 18,795)



④ Newバイカラー・  
ヒールアップ・バレエ  
¥ 12,900 (税込 ¥ 13,545)



## 外反母趾にも優しい、機能とデザインを兼ね備えた

# 「fitfit (フィットフィット)」

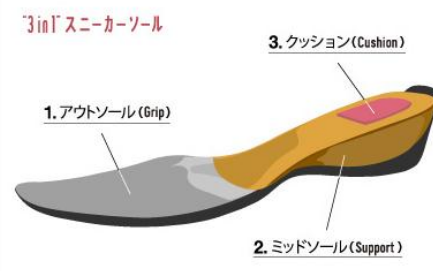
大ヒットを超える、1カ月4000足以上売上げたfitfitの大大ヒットシューズ！

### 新素材ストレッチレザー『ストレッチレザーバレエ』 12,900円(消費税込:13,545円)

コンフォートは1シーズンで1500足~2000足売れば大ヒットと言われる中、大ヒット基準を大きく上回り“1カ月4000足以上”という驚異のスピードで売れた『ストレッチレザーバレエ』は、痛い足に吸いつくようにフィットし履いていることを忘れそうな一体感で、主婦層を中心に人気！  
なんと、その他半期で2000足を売上げているシューズはないため、紛れもなくカテゴリNo.1シューズ！(※百貨店展開ブランドベース)

#### ヒットの秘密！

- ①外反母趾に優しいオリジナル木型
- ②親指側を高く、小指側を低く、足本来の形に合わせた設計
- ③異なる素材作られた3層構造ソール
- ④人気の4cmヒール高
- ⑤かかと内側に保護パッド



### ~1年間で12店舗オープン！2015年までに40店舗のオープンを計画中！~

fitfitは現在全国で21店舗、2015年までに40店舗の出店を計画しています。2012年3月から2013年3月の1年間で12店舗オープンいたしました。



店舗名	オープン日
1 日比谷シャンテ店	2012年3月1日 (木)
2 福岡天神店	2012年6月28日 (木)
3 船橋店	2012年8月23日 (木)
4 アトレ目黒店	2012年8月31日 (金)
5 立川店	2012年9月11日 (火)
6 なんば店	2012年9月14日 (金)
7 そごう大宮店	2012年9月28日 (金)
8 神戸三宮店	2012年10月12日 (金)
9 京都店	2012年10月19日 (金)
10 二子玉川ライズ店	2012年12月6日 (木)
11 トレーチ自由が丘店	2013年2月22日 (金)
12 池袋1SP店	2013年3月15日 (金)
13 名古屋栄店	2013年4月20日 (金)
14 さくら野百貨店	2013年6月28日 (金)
15 さいか屋藤沢店	2013年8月21日 (水)
16 横浜ポルタ店	2013年8月26日 (月)
17 宇都宮店	2013年8月29日 (木)
18 蒲田店	2013年9月14日 (土)
19 柏店	2013年9月27日 (金)
20 川崎店	2013年10月23日 (水)
21 大丸梅田店	2014年2月26日 (水)

#### fitfit会社概要

称号 株式会社fitfit (フィットフィット)  
本社所在地 〒158-0097  
東京都世田谷区用賀4-10-1ビジネススクエアタワー 18F  
電話：03-6703-8000 FAX：03-6703-8001  
代表取締役 林 恵子

資本金 500万円  
事業内容 靴・皮革製品の企画立案・製造販売  
設立年月日 平成23年3月15日  
店舗数：21店舗(12/17時点)