

アパレル業界不振の中、DoCLASSE グループ創業 11 年目も勢い止まらず

新宿の待ち合わせ定番スポット第1位“新宿アルタ”の1階で大規模展開！

ブランド史上最大面積となる、DoCLASSE・fitfit の旗艦店

『DoCLASSE 新宿アルタ店／fitfit 新宿アルタ店』

2018年6月22日(金)11時00分オープン

婦人服・紳士服の製造販売ブランド「DoCLASSE」と、コンフォートシューズブランド「fitfit」を運営する、株式会社 DoCLASSE 並びに株式会社 fitfit(本社:東京都世田谷区 代表取締役社長:林 恵子)は、DoCLASSE(レディース&メンズ)・fitfit 併合のブランド史上最大面積となる旗艦店『DoCLASSE 新宿アルタ店』『fitfit 新宿アルタ店』を、2018年6月22日(金)にオープンいたします。



※画像はイメージです。

今回出店を決定した「新宿アルタ」は、世界一の乗降客数を誇る新宿エリアに位置し、新宿の定番の待ち合わせスポットとしても多くの人に認知されています。実際に、DoCLASSE が今年3月に実施したアンケートにおいて、「新宿で待ち合わせによく使う(使った) 場所はどこですか。」という質問に対し、第1位に選ばれました。

近年ヤングマーケットが縮小していることを受け「新宿アルタ」では、ターゲットをピュアヤングからトレンドに関心が高い幅広い世代へと新たに設定いたしました。今回、『DoCLASSE 新宿アルタ店』『fitfit 新宿アルタ店』がオープンすることにより、従来は若者のイメージが強かった「新宿アルタ」が、カップルやご夫婦など幅広い年齢層が楽しめるスポットとして生まれ変わります。

また現在、大型店舗出店強化を進めている「DoCLASSE」にとって、「新宿アルタ」の1階に大きく展開する『DoCLASSE 新宿アルタ店』『fitfit 新宿アルタ店』は、両ブランド併合店舗としてブランド史上最大面積を誇る旗艦店となります。

店舗設計には、DoCLASSE のフィロソフィーから抽出した“ときめき”“驚き”“誇らしさ”の3つのエッセンスをテーマとして空間に落とし込みます。店舗外には大型看板を設置して集客を図る他、全国の店舗の中で最多の豊富な商品ラインナップにより、幅広い年齢層の方へ様々なファッションをお届けいたします。

ブランド創業 11 年目の DoCLASSE は、今後も「2019 年に全国 60 店舗」という目標に向け、出店を拡大してまいります。

【DoCLASSE 新宿アルタ店／fitfit 新宿アルタ店 店舗概要】

売場面積:約 167 坪(レディース約 103 坪/メンズ約 43 坪/ fitfit 約 21 坪)

店舗オープン日:2018年6月22日(金)

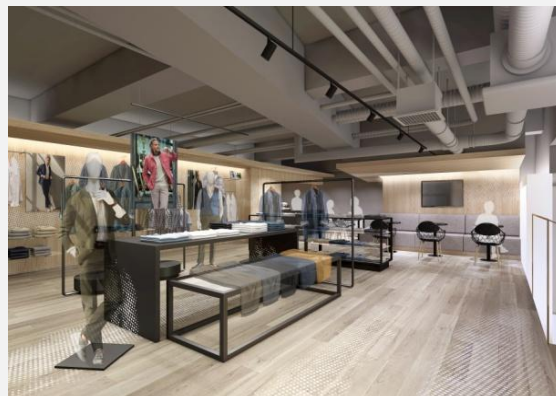
営業時間:11時~20時30分

住所:東京都新宿区新宿3丁目24-3 新宿アルタ1階

定休日:新宿アルタに準ずる



▲レディース店内イメージ



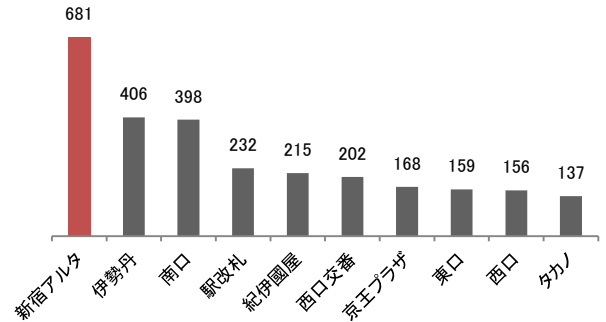
▲メンズ店内イメージ

街とあなたに関するアンケート

DoCLASSE が全国の男女に対して実施した「街とあなたに関するアンケート」では下記結果が明らかになっている。

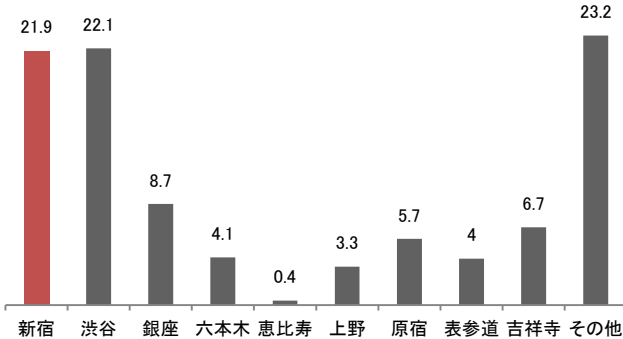
「新宿で待ち合わせによく使う(使った) 場所はどこですか。」という質問をしたところ、「新宿アルタ」が第1位に、次いで第2位「伊勢丹」第3位「新宿南口」となった。

「あなたが学生時代に遊んだ、東京の街はどこですか。」という質問をしたところ、40代～70代の多くが「新宿」と回答していることが分かった。また、「あなたが良くショッピングで行く、東京の街はどこですか。」と質問に対し、同様に40代～70代の結果では、「銀座」に次いで「新宿」が第2位となっていることが判明した。

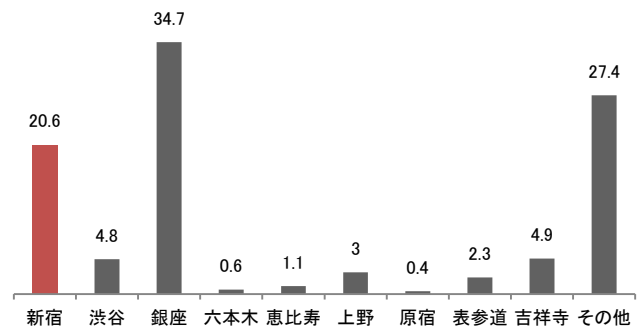


▲新宿で待ち合わせによく使う(使った) 場所はどこですか。(人/上位10位)

これらの結果から、「新宿アルタ」が新宿の待ち合わせ場所として多くの人に利用されている事に加え、現代の高年にとって新宿は昔も今も愛用している街であると言える。



▲あなたが学生時代に遊んだ、東京の街はどこですか。(%)



▲あなたが良くショッピングで行く、東京の街はどこですか。(%)

※調査期間: 2018年3月23日～3月26日 / 対象: 全国の男女 / 人数: 3925名 / 調査方法: ネット調査

DoCLASSE / fitfit おすすめ商品

『ダブルフロント T シャツ』



¥2,990(税抜)

今の時代に合わせてシルエットを一新。ボディラインはほどよくゆとりのあるデザインで今っぽく、気になる二の腕はよりほっそり見える細さ・長さにこだわっています。3種類から選べるネックラインは、鎖骨や首筋がきれいに見えるカットイングに仕上げ、重ね着でも1枚でも女らしく着こなせるよう改良を加えました。さらに、使用する素材も最高級コットンの代名詞「超長綿」にグレードアップすることで、よりなめらかに、より柔らかく、思わず触れたいくなる T シャツを実現させました。

『3 スタイル・セット』



¥9,900(税抜)

ストレッチが効いてのびのびした着心地の生地は歩きやすく、歩く楽しさと快適さを両立させた仕立てになっています。さらに撥水加工を施しているため、雨の日もスマートに、雨を気にせずファッションを存分に楽しんでいただけます。ビジネススタイルはもちろん、スニーカーを合わせたスポーティーな着こなしまで相性抜群です。さらにセットアップでの着こなしだけではなく、ジャケットとパンツの単品づかいでオシャレの幅が広がります。

『パンチングフラットパンプニーカー』



¥8,900(税抜)

夏の暑い時期まで履ける、パンチング素材を利用したフラットタイプのシューズです。スマートな印象のポイントトゥデザインによって甘くなりすぎず、大人の辛口さを演出してくれるデイリーカットゥーシューズになっています。ボロネーセ製法による足に吸い付く様な足あたりに加え、インソールと踵のまわりにクッション性のある低反発素材を使用しているため、履き心地の良い仕上がりを楽しめれます。

【DoCLASSE とは？】

「DoCLASSE(ドゥクラッセ)」は“実年齢で輝く”をテーマに掲げ、商品企画・製造・販売・配送・直営店運営を自社で行う40代、50代向け婦人服・紳士服の製造販売ブランドファッションブランドです。“内面の美しさが充実するミドルエイジの方々を、ファッションの力で応援したい”という強い思いを抱いて2007年に創業いたしました。現在カタログ会員約230万人(全国)。通販客からの試着がしたいというリクエストにより、当時の社屋の一角で始めた直営店は地方の方も来店するほどの人気となりました。その成功がキッカケとなり、2011年9月に日比谷シャンテに正式に店舗を構えました。現在は全国で43店舗となり、さらに新規出店を計画しております。



DoCLASSE の特徴

1. 40・50代の体型をカバーしながらもトレンドを取り入れた商品
～ワンサイズ細く見える、顔色が見える、着心地が良い素材を追求～
2. “百貨店と同じ質を半分の価格で”を追い実現させる社内体制
社長を含めた全商品の確認会議、自社買い付けやオリジナル素材など徹底のこだわり
3. コールセンターも配送センターも内製化！
お客様の身になって考える“親友ポリシー”から生まれた、サービスの数々

fitfit 概要

【fitfit とは？】

株式会社 fitfit(フィットフィット)代表の林恵子自身が外反母趾に悩む一方、街にある外反母趾用の靴は、幅広でデザイン性に欠けるものばかりという現実に愕然としたことから立ち上げたブランドです。人間工学を熟知した靴の匠と組み、かつ感性あふれるデザイナーと一緒に作りあげたことから、機能とデザインを両立しております。



【fitfit の特徴】

1. センターラインを親指寄りに振ったオリジナルの足なり設計で親指を解放する木型。
2. 足指の自然なラインに沿ってフィットするよう、ソールの爪先部分の親指側を高く、小指側を低く設計。
3. ソールとヒールが一体となった「3 in 1 “スニーカーソール”」は、アウトソール、体重を支えるハードなミッドソール、ヒール部分に内蔵された衝撃吸収クッションの3層構造。



< 本件に関するお問い合わせ >