

優先内覧会のお知らせ

REASON KITA-NARASHINO
リーズン北習志野

成熟の街、北習志野に

“洗練美” “自然美” でつなぐ豊かなくつろぎ
『**リーズン北習志野 結街（ゆいまち）**』

「**モダンスマートの家**」、 「**カントリーナチュラルの家**」
モデルハウス完成

株式会社中央住宅

このたび、株式会社中央住宅（本社：埼玉県越谷市南越谷1丁目21番地2、代表取締役社長：品川 典久、以下：中央住宅）は『リーズン北習志野 結街（ゆいまち）』（千葉県船橋市、総戸数26戸）のモデルハウスを2邸オープンいたしましたので、お知らせいたします。



2タイプのモデルハウスが完成！ 予約受付開始！

<http://www.polus-kodate.com/kodate-k-ka/funabashi26/modern-model.html?waad=7e7tJkUN>



モダンスマートの家 / 25号棟



カントリーナチュラルの家 / 26号棟

“洗練美”というくつろぎを。【モダンスマート】デザイン

～機能的で飽きのこない洗練された美しさ～



【デザインコンセプト】

スマートなライフスタイルを実現する多彩な機能が、計算し尽くされたように美しく配されたシンプルモダンな空間デザインの【モダンスマート】。

スタイリッシュなインテリアを演出するデザインファニチャー類が、無駄のない動きと飽きのこない美観を創出し「使いやすくて、動きやすくて、心地いい」ストレスフリーな毎日を描きます。

◆◆◆ いつまでも美しく、どこまでも奥深い ◆◆◆

①



■①2way 設計キッチン

リビング・ダイニングと一体感のあるオープンスタイルのキッチンは、洗面室・浴室にもつながる 2way 設計。お料理をしながら、洗濯や掃除など、スマートな家事を実現します。家事の負担が減ることで、時間にも心にもゆとりを生みだします。

②



■②ブックシェルフ

機能性、デザイン性、そしてエンターテインメント性のすべてを集約し、SOHO としての空間性能を高めるため、壁一面にダイナミックに配置したスタイリッシュなブックシェルフを造作しました。

■SOHO

吹き抜けの開放的なリビング階段に取り囲まれたように存在する特別な場所に、書斎という枠には収まらない本格的なワークスペースを配置しました。

“自然美”というくつろぎを。 [カントリーナチュラル] デザイン

～自然素材の風合いに包まれる優しさとあたたかみ～



【デザイン コンセプト】

天然素材の質感を最大限に表出したナチュラルピュアな仕上げと、曲線をアクセントとしたやさらかな空間デザインによる素朴な美しさを描いた[カントリーナチュラル]。

まぶしい陽光に照らされ光り輝く無垢の素材に満たされたインテリアが、ご家族を深いやすらぎへと導きます。

◆◆◆ ここにも、あそこにも、自然を感じる工夫 ◆◆◆



①

■①カフェカウンター

キッチンと対面するカウンターはみんなで並んで座ることができるワイドサイズ。

「ママはお料理、わたしはお勉強！」

そんな親子の絆が深まるふれあいスペースです。



②

■②吹き抜けダイニング

ダイニング上部は自然の光が差し込む開放的な吹き抜け空間に。内窓によって2階ホールとつながり、明るさだけでなく家族のつながりも感じられるコミュニケーション豊かな空間です。

2階のワタシ「いま行くー」

1階のママ「ゴハンよー」

■③アーチ仕上げ

リビングの一角にあるギャラリーカウンターもやさらかな曲線のデザインが映えるアーチ仕上げに。ダウンライトによる優しい照明が、美しい光の陰影を映しだします。

③



26 邸のスケールで描くトータルプランニング ～外観・間取り～

外観デザインは、3 スタイル 26 邸が鮮やかに映えるこまやかな街区プラン



1 PASSION STYLE



2 TRAD STYLE



3 SWEET STYLE

- (1) パッション・スタイル 赤い屋根とアイアン調の格子が特徴のデザイン。
- (2) トラッド・スタイル アースカラーを主体に花と緑が映えるデザイン。
- (3) スウィート・スタイル オレンジ瓦と組子窓がお洒落なカフェのような可愛いデザイン。

■2(3)LDK [モダンスマート]モデルハウス 25 号棟

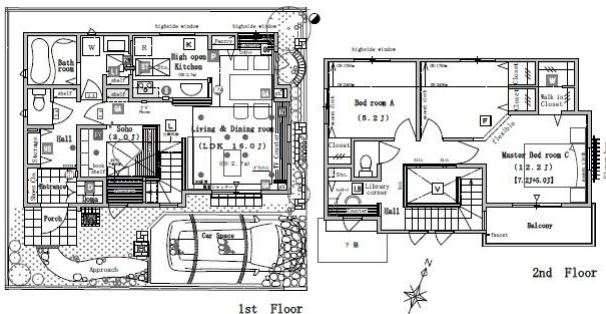
リビングに SOHO スペースと大きな吹き抜けのあるモダンスタイル。

詳細についてはこちらから

<http://www.polus-kodate.com/kodate-k-ka/funabashi26/modern-model.html?waad=miKJwExK#>

資料請求はこちらから

<https://www.polus-kodate.com/kodate-ko/inquiry/bk/kodate.php?fmid=4Gij91xa20bEdVF1VZwK0U6e6J09C2&waad=AkBeUh1T>



●間取り

2(3)LDK + 土間収納 + パントリー

+ TV カウンター + SOHO

+ ウォークインクローゼット + 書斎コーナー

●土地面積：100.30 m² (30.34 坪)

●建物面積：97.29 m² (29.37 坪)

●1階面積：51.34 m² (15.50 坪)

●2階面積：45.95 m² (13.87 坪)

■3(4)LDK [カントリーナチュラル]モデルハウス 26 号棟

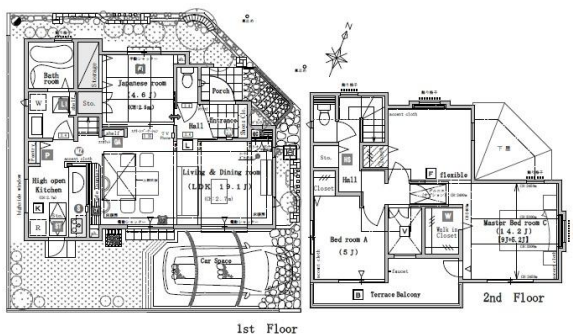
アンティーク調に加工した化粧梁が自然の風合いを引き立てるナチュラルスタイル。

詳細についてはこちらから

<http://www.polus-kodate.com/kodate-k-ka/funabashi26/country-model.html?waad=iBmnf7PY#b>

資料請求はこちらから

<https://www.polus-kodate.com/kodate-ko/inquiry/bk/kodate.php?fmid=4Gij91xa20bEdVF1VZwK0U6e6J09C2&waad=AkBeUh1T>



●間取り

3(4)LDK + パントリー + カフェカウンター

+ ウォークインクローゼット

+ テラスバルコニー

●土地面積：110.48 m² (33.42 坪)

●建物面積：100.61 m² (30.18 坪)

●1階面積：54.44 m² (16.43 坪)

●2階面積：46.17 m² (13.75 坪)

心豊かに暮らせる永住ロケーション「北習志野」

◆徒歩 10 分圏内に商業施設や公園、教育施設が点在！

地元では“きたなら”と呼び親しまれ、駅前の賑やかな商店街をはじめとする、公園、学校、病院などの公共施設が身近に点在しています。成熟した街ならではの利便性あふれるロケーションが、毎日の快適な生活をサポートします。

◆便利な 2 駅利用可で、都心&津田沼へスムーズアクセス！

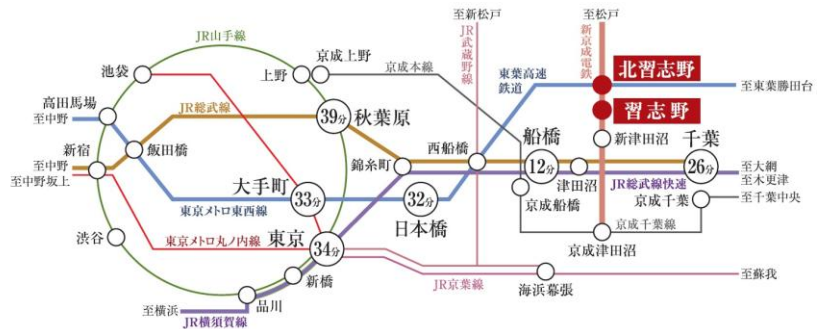
新京成線・東葉高速鉄道「北習志野」駅徒歩 15 分、新京成線「習志野」駅徒歩 10 分の好立地。

新京成電鉄・東葉高速鉄道「北習志野」駅より

「船橋」駅………12分 「千葉」駅…直通26分

「日本橋」駅…直通32分 「大手町」駅…直通33分

「東京」駅………34分 「秋葉原」駅………39分



【詳しい物件概要は公式ホームページにて】

<http://www.polus-kodate.com/kodate-k-ka/funabashi26/?waad=17ZTI7YA>

【本件以外の物件情報について】

<http://www.polus-kodate.com/?waad=Y62aHnj1>

【資料請求】

<https://www.polus-kodate.com/kodate-ko/inquiry/bk/kodate.php?fmid=4Gij91xa20bEdVF1VZwK0U6e6J09C2&waad=AkBeUh1T>

ポラスグループについて

グループ社数	: 26 社
平成 24 年度グループ売上高	: 1,531 億円 (連結)、2,083 億円 (連結全体)
グループ従業員数	: 2,425 名
平成 24 年度グループ経常利益	: 110 億円 (連結)、112 億円 (連結全体)

■ポラスの特徴

<『見えないところ』にも力を注ぐポラスの独自の最新技術>

住宅そのものの品質を大きく左右する木材加工。ポラスの住宅の品質を支えているのが、生産量・品質・精度において日本でトップを誇るポラテック(株)のプレカット工場です。ポラスの住宅はすべて自社プレカット木材を使用しています。同業他社へのプレカット木材供給も約 9 割となっており、ポラスが住宅業界全体の品質も支えます。

<すべての工程に責任をもつポラス独自の直営責任一貫体制の強さ>

一棟の住宅をお客様にご提供するには、土地の仕入れから設計、資材の調達・加工、施工、営業、販売そしてご入居後のアフターサービスに至るまで実に多くの工程があります。ポラスはこうした工程の過程で「受注すると下請業者に丸投げ」する住宅業界の従来 방식に疑問を感じ、創業直後よりすべての工程において自社で責任をもって管理・チェックする直営責任一貫施工体制を確立しています。

<地域密着経営だからできるポラスの地域密着型サービス>

ポラスグループでは創業から一貫して地域密着型経営を基本とし、万が一問題が発生した場合でも、3つの主要拠点から社員が車で1時間程度で駆けつけられるエリアにあえて限定して事業を展開しています。それは、住宅においてお引き渡し後のアフターメンテナンスこそが重要と考えるためです。

<社外からも認められるポラスのデザイン力の高さと街並みへの評価>

ポラスグループは、2013年度のグッドデザイン賞を受賞し、合計で21もの商品が受賞となりました。2003年に初受賞して以来11年連続でグッドデザイン賞を受賞しており、ポラスのデザイン力の高さが評価されています。他にも街並み景観賞などさまざまな賞を受賞しており、業界内外から高い評価を受けています。

<日本トップクラスを目指すポラスの人材育成>

ポラスでは1987年に技術者をグループ内で独自に養成するため、いち早く「ポラス建築技術訓練校」を設立。それまでの経験や勘に頼らず、最新工法・技術に対応でき、かつ施工精度の高い技術者の育成を行っています。

<地域と一緒に地域のためにポラスの社会貢献活動>

企業活動を通してこの地域に存在する企業として、地元の皆さんに喜ばれる活動をするため、ポラスは地域の一員としての意識を強くもち、さまざまな活動を行っています。ポラスの拠点となる埼玉県越谷市の「南越谷阿波踊り」、親子工作教室、東日本大震災の復興支援など社員全員で全面支援しています。

<木造建築をつくる会社だからこそそのポラスの環境への取り組み>

2012年12月より施行開始された『都市の低炭素化の促進に関する法律』に併せて全国に先駆けて分譲住宅で認定取得を進め『きなりのまち 越谷 西大袋』（全7棟）が越谷市初の低炭素住宅の認定を取得しました。また、浦和の『育実（はぐくみ）の丘』では国内初「埼玉県子育て応援分譲住宅」に認定されました。

【販売に関するお問い合わせ先】

株式会社中央住宅 『リーズン北習志野 結街』
フリーコール(携帯・PHS)：0800-500-2784 TEL：047-431-8800
E-mail：reason-ua@polus.co.jp

【本件に関するお問い合わせ先】

ポラスグループ ポラス(株) 経営企画部 広報チーム
丸岡 青柳
TEL：048-989-9151 FAX：048-987-9271