

# 三越伊勢丹グループの JAPAN SENSES (ジャパンスンサイズ)

10月21日(水)から全国各店で開催  
※一部各店舗により展開会期が異なります。



三越伊勢丹は、2011年より4年にわたり、日本の伝統・文化・美意識が作り出す価値を再認識し、新しい価値としてお客さまにご提供する「JAPAN SENSES (ジャパンスンサイズ)」に取り組んできました。2015年からは、新たに企業メッセージ「this is japan.」を掲げ、三越伊勢丹グループの全社キャンペーンとして規模感を拡大し、商品はもとより販売サービスに至るまで、世界に通じる日本の良さをグループをあげて提案しています。2015年秋の「JAPAN SENSES」は、地方・地域との取り組みとして「近畿」地方をフォーカス。また春に続き、時を超えて甦った素材「麻世妙(まよたえ)」を、さらに強化しクローズアップ。あわせて、各店の独自企画も多数取り揃え、三越伊勢丹グループ総力をあげて、日本の良さを新たな価値として国内外に発信していきます。

## 伊勢丹新宿本店

会期：10月21日(水)～11月2日(月)



「世界最高のファッションミュージアム」をめざす伊勢丹新宿本店は、新宿店ならではの独自のジャパンカルチャー企画として、マルチクリエイター「内藤ルネ」をフューチャーし、全館で盛り上げていきます。同時に、京都・大阪泉州といった「近畿」地方がもつ特有の伝統・産業・文化を、新宿店らしい先進技術と掛け合わせた企画で発信。前回の「JAPAN SENSES」で展開をスタートした新素材「麻世妙」も、さらにアイテムを拡大して展開します。

### Roots of kawaii 「内藤ルネ」 ～過去・現在そして未来へ～ 10月21日(水)～27日(火)

本館地下2階～6階  
本館6階催物場＝26日(月) 18:00まで  
■イベントの詳細はこちらから [www.isetanguide.com/rune/](http://www.isetanguide.com/rune/)



10月21日(水)～動画リリース配信予定  
⇒[www.imhds.co.jp/news\\_release/](http://www.imhds.co.jp/news_release/)



マルチクリエイターにして「カワイイ文化の祖」と言われる内藤ルネ(1932～2007)は、ガールズポップカルチャーという「一般の女の子のための文化」を日本に確立し、当時の少女たちに自由や平等という価値観や、積極的な生き方までもビジュアルによって提示してきました。今回、伊勢丹新宿本店では、本館全館で「内藤ルネ」の世界を展開いたします。本館6階催物場では、『Roots of Kawaii「内藤ルネ」展～夢をあきらめないで～』として、内藤ルネの貴重な原画はもとより、当時の出版物や写真、大ブームとなったグッズ類に加え、第一線で活躍するアーティストや若手クリエイターたちによるオマージュ作品などを一挙公開(10月21日(水)～26日(月)、有料)。本館1階ザ・ステージでは、「JAPAN SENSES」のフォーカスエリアである京都に、内藤ルネの世界観をミックス。京都のアーティストとコラボレーションした、ひと味違ったKawaiiワールドをご紹介します。そのほか、各階で展開されるルネの魅力が存分にフューチャーされた様々なアイテムを通して、Kawaiiのルーツ、内藤ルネのすべてをお見せします。

### 1F ザ・ステージ “Roots of Kawaii” 内藤ルネの部屋 ～Kyoto Villa Rune～



〈三越伊勢丹オリジナル〉  
パジャマ 10,800円



〈ミーヴ〉  
引染ポーチ 10,800円



〈京こま雀休〉  
コマ 1,296円

### 2F Trendless Kawaii



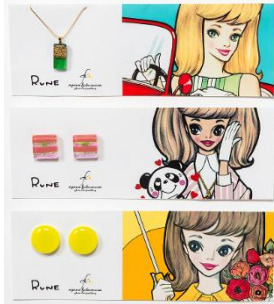
〈マーリエパーエフデ〉ドレス 49,680円  
■本館2階イーストパーク



■内藤ルネ (1932~2007) プロフィール イラストレーター、人形作家、デザイナー、エッセイスト…。

1950~1960年代にかけて、圧倒的な人気のファッション誌「ジュニアそっくり」の表紙と挿絵を担当し、大ブレイク。ヴィヴィッドに彩られたキッチュな少女画で古い美少女観をひっくり返し、動物から野菜、フルーツ、そして捨てられていた家具まで、それまで誰もが見過ごしていた“カワイイの芽”を次々と見出し、イラスト以外にも家具や食器、ルームアークセサリー等に命を吹き込み、人々に発信し続けました。彼の残した作品は、1万点以上にも及びます。内藤ルネは時代も性別も超えて乙女ゴコロを魅了するマルチ・クリエイターにして「カワイイ文化の祖」と言われています。

6F催物場 Roots of Kawaii「内藤ルネ」展  
~夢をあきらめないで~



(ayano fukumura glass art jewellery)  
ネックレス 4,104円、  
ピアス・イヤリング 各4,968円



(王様堂本店)  
RUNE'S ARARE BOX 6,480円

「RUNE PARLOUR」

創業130年を迎える新宿高野、内藤ルネ、伊勢丹のトリプルコラボにより誕生した、期間限定パフェショップです。



パフェ 2,592円から

麻世妙 (まよたえ)

縄文の太古から近代に至るまで、日本人の生活に欠かせない存在だったものの、戦後に国内での大麻栽培が制限されたこと、繊維が短いため紡績に適さないとされたことなどに伴い、今ではあまり流通しなくなってしまった大麻布。そんな「日本人が忘れてしまった布」を現在に甦らせたのが「麻世妙」です。特徴は、綿と比較して速乾性があり、保温性が高く、強じんさがありながらも使用を重ねると柔らかくなじむところ。2015年春の「JAPAN SENSES」に引き続き、日本人に愛されてきたその魅力と未来への可能性を、多彩なアイテムを通してご提案します。



「麻世妙」をヘリンボーンで織りあげ、コーティングを施しました。やわらかなアルパカウールシャギーの衿が新鮮な中綿入りボックスシルエットコートです。トレンドのワイドパンツをコーディネートし、全体をグレートーンで合わせたスタイリング。

〈バジーレ28〉  
コート 140,400円/40・42  
コート 162,000円/46  
セーター 31,320円/40・42  
パンツ 35,640円/38・40・42  
■本館4階イーストパーク  
※10月28日(水)~11月2日(月)の販売。



綿と比較して速乾性・保温性に優れた話題の麻世妙を用いたセレモニードレスです。素材の上品な光沢感と胸元から広がる美しいドレープ。そして、前身頃を短めにとったエレガントなシルエットが、お子さまの晴れの日をより愛らしく演出します。

〈キセツ〉  
セレモニードレス(フード付) 59,400円  
■本館6階マタニティ・新生児

京組紐×アクセサリー

“MUSUBU KUMIHIMO(結ぶ組紐)”をテーマに、京都宇治の職人による鮮やかな発色の組紐と、甲府のクラフトマンによるゴールドジュエリーの美しいマリァージュ。組紐は60年の歴史を持つ工房「昇苑くみひも」によるもので、京都で染め上げたシルク100%を使用しています。

〈Angejouer A・D・A〉  
オーダーインシャルブレスレット 各19,980円  
※お渡しは約一カ月後となります。  
■本館1階アクセサリー





## 近畿の染・色の世界

近畿地方をベースに、染と色にこだわりながら作品を創り続けるクリエイター4名をフィーチャーしました。日本の伝統的な道具を次世代へつなぐための取り組みの一環として、収納ツールである「茶箱」に着目。ハンドペイントをはじめ、ファブリックやタッセルを加えたり、装飾性をプラスすることで、全く新しいファニチャーとして生まれ変わらせます。

※10月21日（水）植田志保氏による「ライブペインティング」開催

茶箱

a.〈植田志保×インテリア茶箱〉106,056円、b.〈大下倉和彦×インテリア茶箱〉157,140円、

c.〈tomihiro ×インテリア茶箱〉203,256円、d.〈koha\* ×インテリア茶箱〉101,520円 ■本館5階センターパーク/ザ・ステージ#5



三越日本橋本店

会期：10月21日（水）～11月3日（火・祝）



this is japan.

MITSUKOSHI

「カルチャーリゾート百貨店」をめざす三越日本橋本店は、『JAPAN SPIRITS』をテーマとし、商品がもつ生産者・産地・素材などの背景や使い方、そしてその楽しみ方が伝わる手法に徹底的に取り組みました。「近畿」地方のクローズアップと、本格的な冬が到来する前の端境期を楽しんでいただける商品を充実させ、全館で日本の「今」を伝える新しい感性をご紹介します。

## ハーベストフェス powered by 農業女子PJ

10月21日（水）～27日（火） 本館1階中央ホール、本館1階室町口前、本館7階はじまりのカフェ、本館屋上

■イベントの詳細はこちらから [www.mitsukoshiguide.jp/harvest\\_fes](http://www.mitsukoshiguide.jp/harvest_fes)



女性農業者を応援する農林水産省の「農業女子プロジェクト」参画企業17社と生産者たちが、三越日本橋本店に集合します。本館1階中央ホールでは、会期計15名の農業女子が自分の生産物を自ら販売するマルシェや、彼女たちの野菜や果物を使ったメニューが並ぶカフェをオープン。本館7階はじまりのカフェや屋上でも、食や農業に触れられるワークショップやイベントを行います。

ほのかな苦みと甘みが絶妙な「アレッタ」など、多彩な野菜が登場。  
 〈伊賀ベジタブルファーム〉野菜各種 270円から  
 ※販売期間：10月23日（金）～25日（日）  
 ※予定は変更になる場合がございます。 ■本館1階中央ホール



## 京都丹後の柿渋染め



古くは庶民の生活で日常的に用いられていたという「柿渋染め」。渋柿を約三年間発酵させて作る染料で絹糸を何度も染め上げ、太陽光に当てて発色させることで、ムラのない美しい糸を作り出します。生地状態で後染めし地紋を浮かび上がらせる作業など、すべてメイド・イン・丹後にこだわる〈小林染工房〉。名産地ならではの一貫したものづくりが、品質の良さを裏付けています。

〈小林染工房〉

左：柿渋織着尺 280,800円、右：柿渋織なごや帯 172,800円

■本館4階きものサロン

今冬は遊び心ある装いを演出する個性的な生地が登場。〈柴田織物〉の羽尺と着尺は“やんちゃ”な銅板柄と迷彩柄。〈羽賀織物〉の白生地は、お好みの色に染めて羽織やコートに。

（左から）

〈柴田織物〉銅板柄羽尺 157,680円、迷彩柄お召着尺 149,040円、  
 〈羽賀織物〉白生地紋意匠モール縫取着尺 77,760円

■本館4階きものサロン



## 京都「鹿の子絞り」の婦人靴 〈ザーメント ナンバートゥエンティワン インエイ〉

婦人靴のP B〈ザーメント ナンバートゥエンティワン インエイ〉より、シニアのお客さま向けの高感度なコンフォートシューズをご提案。京都の伝統工芸士、重野泰正氏により、きもの染めを革に応用。絞り方により異なる表情が個性を演出します。木型に改良を重ね、履き心地にこだわった一足は、アクティブな女性にぴったりです。

【日本橋本店限定】〈ザーメント ナンバートゥエンティワン インエイ〉  
 a. シューズ 29,160円、b. シューズ 32,400円、c. シューズ 29,160円  
 ■新館1階婦人靴



## 江戸小紋×紳士雑貨



伝統ある廣瀬染工場四代目・廣瀬雄一氏に、三越伊勢丹限定生地  
 の染色を依頼。特別な江戸小紋の生地を、ネクタイ・ハット・ストールな  
 ど様々な紳士雑貨のアイテムに作り込みました。

【三越伊勢丹限定】  
 〈トーキョーハット〉ハンチング 各43,200円 ■本館1階紳士装身具  
 〈イセタンメンズ〉ネクタイ 各10,800円 ■本館2階ネクタイサロン

三越銀座店

会期：10月21日（水）～11月3日（火・祝）

this is japan.  
 MITSUKOSHI

「最旬グローバル百貨店」をめざして10月14日（水）にリモデルグランドオープンした三越銀座店は、オープン2週目の企画として、7階ジャパンエディションをメイン拠点として、全館で「JAPAN」を発信します。あわせて、銀座地区イベント「GINZA FASHION WEEK」では、世界に誇る日本の良さを、衣・食・住すべての切り口で展開いたします。

## 「俳優 井浦新の『用の美』」 10月7日（水）～27日（火） 7階ジャパンエディション

各界著名人の美意識を見立ての世界で提案する「MITATEスタイル」。第1回は、美術への造詣が深い俳優の井浦新氏が、「用の美」をテーマに、棗、茶笥、干菓子盆などの茶道具をご紹介。匠の手仕事が生み出した、暮らしに豊かさをもたらしてくれる品々です。

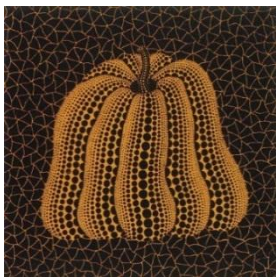
※10月23日（金）井浦新氏監修によるお茶会を開催  
 会期中、1万円以上お買い上げの方から抽選で10名さまをご招待いたします。



左：〈象彦〉青峰墨塗呂色中棗 324,000円  
 中：〈谷村丹後〉色糸茶笥 5,832円  
 右：〈象彦〉緑縁一閑半月盆 83,160円



「草間彌生と現代アート展」 10月21日(水)～27日(火) 7階ギャラリー  
※最終日は午後6時閉場



日本を代表する現代美術家の一人、草間彌生氏の作品をご紹介します。版画を中心に、アクリルやオブジェなども合わせて展示し、その世界をお楽しみいただけます。そのほか、村上隆氏や奈良美智氏の作品もご覧いただけます。

草間彌生「かぼちゃ (YSQ)」 シルクスクリーン【1点限り】 2,808,000円

### モダンな〈深川製磁〉KIWAMIコレクション

白磁と明るい色釉とのコントラストがモダンな〈深川製磁〉のKIWAMIコレクションに、新色が登場。ポットはおいしい一杯が淹れられるよう、本体の曲線の形や茶漉し、注ぎ口など細部にまでこだわっています。

〈深川製磁〉KIWAMI AKEコレクション 18,360円  
■ 7階ジャパンエディション



GINZA FASHION WEEK 10月21日(水)～11月3日(火・祝)

「銀座三越×BETONES×Wonderful Senses (文化服装学院)」 ■ 5階グローバルメッセージ



〈BETONES〉ボクサーパンツ【100点限り】 3,240円

未来のJAPANデザイナーを育て、お客さまに新たな感性でデザインされたモノを提案するプロジェクトとして、文化服装学院とアンダーウェアの〈BETONES〉と三越銀座店がコラボレーションしました。昨今、日本そのものが世界中から注目されているなかで、日本らしさの象徴である「四季」をテーマにデザインを募集。集まった73点から10点まで選考し、そこから特設サイトで人気投票を行い1点を商品化。グローバルメッセージでは、1次選考に残った10点の学生のデザインも展示します。

「オリジナルチャリティートートバッグ」 ■ 1階ライオン口特設会場 ほか

松屋銀座、銀座和光、ブランタン銀座、銀座三越が協力し、「オリジナルチャリティートートバッグ」を販売。収益はすべて、東日本大震災被災地の子どもたちを支援する「一般財団法人児童健全育成推進財団」へ寄付します。お買い上げのトートバッグを持って4店舗を巡ると、店舗ごとに素敵なプレゼントやサービスもございます。

トートバッグ【4店舗計4,000点限り】 648円  
※なくなり次第終了とさせていただきます。  
※松屋銀座、銀座和光、ブランタン銀座でも販売いたします。



■ JAPAN SENSESキャンペーン共通スペシャルサイトオープン!  
[www.miguide.jp/japansenses/](http://www.miguide.jp/japansenses/)

(株) 三越伊勢丹ホールディングス コーポレートコミュニケーション担当 広報  
TEL: 03-6205-6003 FAX: 03-6205-6009