

2013年11月28日  
 渡辺電機工業株式会社  
 マーケティング本部

太陽光発電の発電量監視・ビル、マンションの省エネ監視に最適  
 ローコスト 新エネルギー監視システムの発売

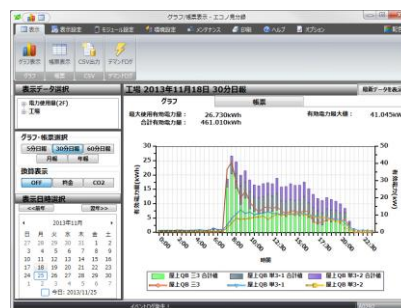
渡辺電機工業株式会社（東京都渋谷区 代表取締役 渡辺秀禧）は、「太陽光発電の発電量監視」や「ビル・マンションの消費電力監視」に最適な新エネルギー監視システムを発売します。

本システムは発電量や消費電力を計測する「小型エネルギー計測器(WTM-PW)」と「エネルギー監視ソフト(WRS-KBR)」から構成されており、パソコンを使用して太陽光発電の発電量を最少5分間隔で簡単にモニタリングする事ができ、エネルギー監視ソフト(WRS-KBR)を無償にて提供する事によって当社従来比1/5、業界最低水準価格にて「発電量・消費電力・ガス・水道使用量の見える化」が実現出来るシステムです。

- (製品名) 新エネルギー監視システム  
 (製品型式) 小型エネルギー計測器(WTM-PW)  
 エネルギー監視ソフト 「エコノ見分録」(WRS-KBR)  
 (製品写真)



小型エネルギー計測器 (WTM-PW)



エコノ見分録

(本製品の特長)

1. 太陽光発電の発電量及び売電量の「見える化」を誰でも簡単に行える
2. 最大需要電力(デマンド電力)/発電計測のみならず、水やガスなどのユーティリティも同時に計測する事が可能。様々な現場に適應する(ビル・マンション・工場・小売店舗等)
3. 1本のソフトウェアで最大300点までの発電量・消費電力の監視を行える
4. 当社従来比1/5のローコスト、業界最低水準の普及価格にて提供する

(本製品開発の背景)

1. 太陽光発電設備では発電量・売電量の「見える化」や異常状態の監視を行う必要があり、より簡単で低価格な製品のニーズが非常に高まっている事
2. BEMS(Building Energy Management System)及び MEMS(Mansion Energy Management System)市場が急速な立ち上がりを見せており、安価で簡単に計測・表示が行えるエネルギー監視機器が求められている事
3. 一般的なエネルギー管理システムは設定の変更にもメーカーを呼ばなければいけない等のメーカー主導型の製品が多く、ユーザーが自在に運用できるシステムのニーズが高まっている事

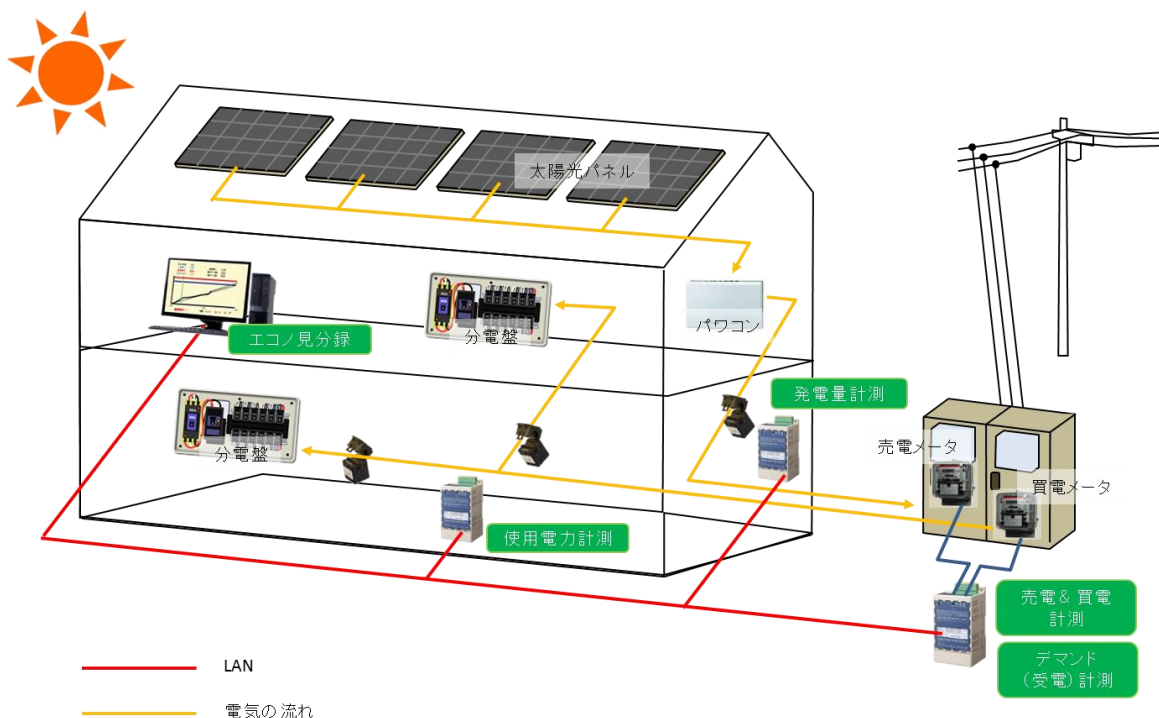
(新システムの主な機能)

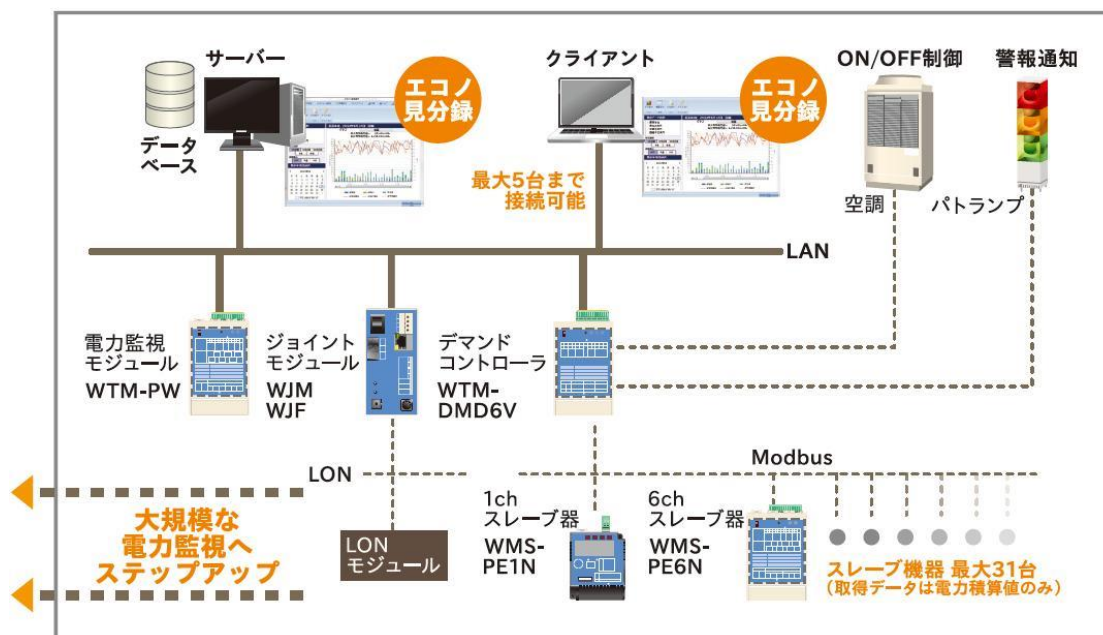
1. 日報(5分/30分/60分)、月報、年報が出力できる。ライン毎や部署単位にグループ化することも可能。(対象:WRS-KBR)
2. 計測結果を CSV 形式で出力することができ、社内の報告フォーマットに合わせ、ユーザーが自由にデータを加工できる。
3. 業界初、ナビゲーションウィンドウを搭載。初めての方でもシステム設定が簡単にできる。(対象:WRS-KBR)
4. 社内での情報共有には欠かせないクライアント&サーバー仕様。クライアント PC は最大 5 台まで接続が可能。

(使用のイメージ図)

### 創エネの見える化システム:太陽光発電

☆発電量・売電&買電の計測に対応





\* 無償ソフト「エコノ見分録」は当社ジョイントモジュール(WJM)等他の計測器にも対応しております。

(受注開始時期)

2013年12月2日

(販売目標)

初年度販売目標 2,000 システム

発売後3年間で10,000 システムを計画

(販売価格)

WTM-PW 定価 100,000 円(税抜)・・・電力のみ計測タイプ

WTM-PW オプション付き定価 115,000 円(税抜)・・・電力・ガス・水道計測タイプ

WRS-KBR 定価 0 円(無償提供)

<本件問い合わせ先>

渡辺電機工業株式会社

マーケティング本部 市場開発室

担当者：櫻井桂太 (e-mail [ksakurai@watanabe-electric.co.jp](mailto:ksakurai@watanabe-electric.co.jp))

住所：東京都渋谷区神宮前6丁目16番19号

電話：(03) 3400-6141 (代表) F A X：(03) 3409-3156

以上

## 渡辺電機工業についてのご紹介

渡辺電機工業(株)は昭和 15 年創業のエネルギー監視システムの専門メーカーです。主には太陽光等の自然エネルギーの発電監視や工場やビルにおける消費エネルギーを計測する機器の開発、販売に取り組んでおります。特に通信機能の付いたエネルギー計測機器の開発に注力しており、計測機器の収集したエネルギー消費情報を遠隔地にあるパソコンで一括監視するシステムの開発に強みを持っております。

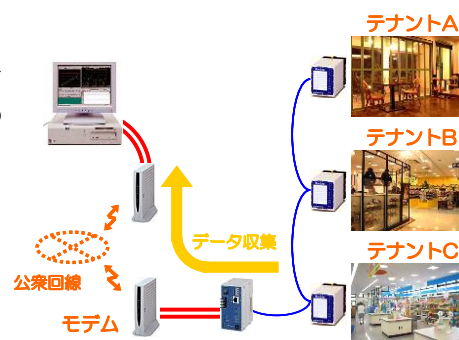
通信機能の付いたエネルギー計測機器は、昨今「消費エネルギーの見える化」を助ける製品とした脚光を浴びており、インターネットや VPN といった通信技術の発達とともに一般に広く普及し始めております。(世間では「スマートメータ」として認知が広まっております)



弊社では 15 年前から通信機能付メーターの開発を行い、これまでに累計 12 万台以上の販売実績を持っております。

また、消費エネルギーの監視・制御を行う「エネルギー監視システム」は大手製造業様を中心に、約 1,000 社のお客様にご使用いただいております。

昨今では電力料金の改定等の影響もあり、企業全体でエネルギー消費量を一括管理する機運が高まっており、スーパー、コンビニ等の流通業様にも弊社の計測システムをご採用頂く事例が増えてきております。



(監視システムイメージ)

渡辺電機工業は「省エネ」と「計測」の見える化に貢献する企業として、エネルギーの効率使用につながる製品の開発を今後も続けていく方針です。

### (基本情報)

正式社名：渡辺電機工業株式会社

創業：昭和 15 年 11 月

従業員数：200 名 資本金：4,500 万円

年商：31 億円

本社：東京都渋谷区神宮前 6-16-19

工場：調布工場（東京都調布市） 福島工場（福島県伊達郡桑折町）

営業所：東京、名古屋、大阪

URL：<http://www.watanabe-electric.co.jp/>

以上