

2014年8月20日

報道関係各位



・LOVELESS・

常に最先端のファッションを追い求める感度の高い男女に向けた  
セレクトショップ「ラブレス京都」が8月30日(土)にオープン

～ 西日本で最大規模となる路面店を京都エリアに初出店 ～

三陽商会は、2014年8月30日(土)にセレクトショップ「ラブレス京都」を、阪急電鉄京都本線「河原町駅」より徒歩5分の四条通沿いに、路面店3層の店舗形態で新規オープンいたします。

### 【ラブレスの特徴について】

「ラブレス」は、国内外の高感度なハイブランドとクリエイティブブランドを提案するセレクトショップであり、常に最先端のファッションを追い求める感度の高い男性と女性を対象にしています。

「ラブレス」では、買い付けブランドの他に、ショップオリジナル企画ブランドを強化しております。この春夏は、セットアップ(メンズ・レディース)やスカート(レディース)などの商品群の好調を受け、「ラブレス」とその姉妹店となる「ギルドプライム」を展開するセレクトショップ事業部の2014年1-6月の売上げは、前年比約2割増で推移しました。

### 【ラブレス京都 出店の背景】

当社は、4年前に「ラブレス心齋橋」を大阪市にオープンしました。そのショップには京都等、大阪府外からのお客様も多く来店されて、“京都にもぜひショップを”という皆様の声を受けて社内で検討を重ね、京都市の主要な東西の通りのひとつである四条通沿いが同セレクトショップに適したロケーションということで、オープンに至りました。このたびオープンする「ラブレス京都」は、ラブレス青山、代官山、天神、心齋橋に続く5店舗目で、関西エリアではラブレス心齋橋に続く2店舗目になります。



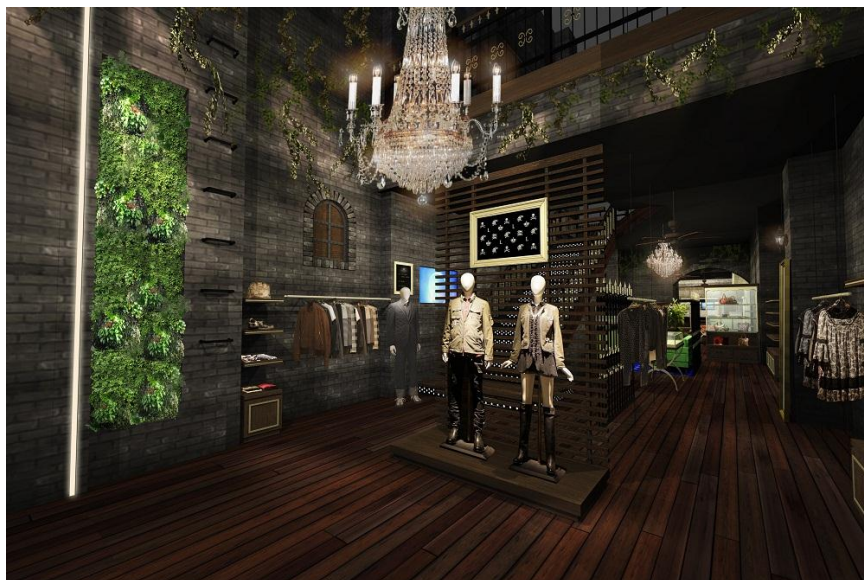
(「ラブレス京都」外観イメージ)

## 【店装について】

店装は、廃墟となったお城を彷彿とさせる瓦礫や本物の植物を壁面に配する等、こだわりのデザインを取り入れた、自然と中世の要塞や宿営地を感じさせる独特の雰囲気をもつ空間です。1階にレディース、2階にメンズ、3階にVIPルームを設けた3フロアでの構成で、1階店内にはバーカウンターを設置するなど、ショッピングの前後も楽しめます。1階・2階はそれぞれ約60坪と開放的な空間となっており、ライフスタイルに合った買い物を楽しめる約450㎡の総合ショップです。

## 【商品構成について】

商品は、ウェア、アクセサリ、服飾雑貨を取り揃え、ショップオリジナル企画ブランド、国内外の買付けブランドで構成されています。商品構成の特徴は、京都という土地柄、ドレッシーなものからカジュアルな商品まで幅広く取り揃える予定です。

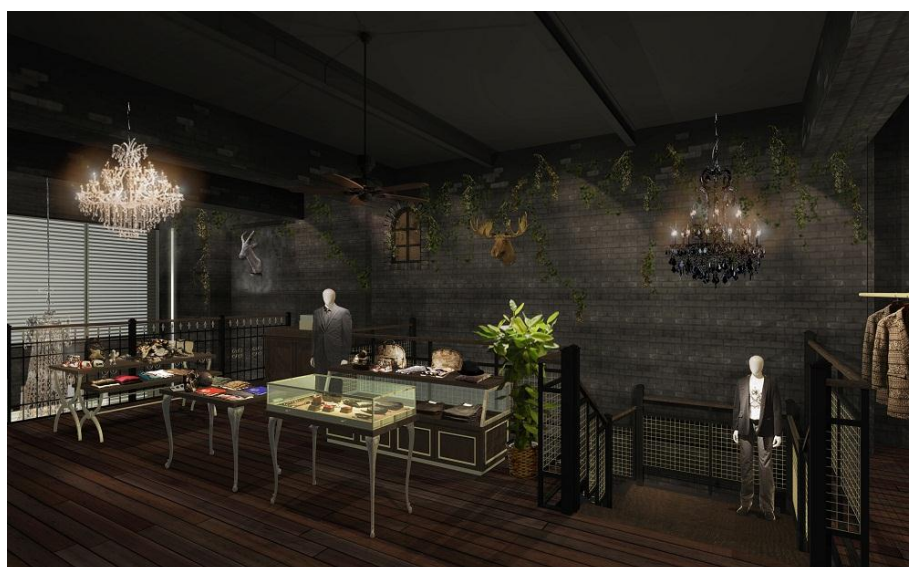


(「ラブレス京都」店内イメージ)

## ■「LOVELESS 京都」展開ブランド

		メンズ	レディス
ショップオリジナル企画ブランド		LOVELESS GUILD PRIME EDUCATION FROM YOUNG MACHINES	LOVELESS GUILD PRIME
主な買付けブランド	海外	MCM  ALEXANDER McQUEEN(ロンドン) CARVEN(パリ) KRISVANASSCHE(パリ) N° 21(イタリア) BALMAIN(パリ) GEMMA.H UOMO(イタリア) TATRAS(イタリア) DUVETICA(イタリア) HTC(アメリカ) STAMPD(アメリカ) 他	MCM・・・Lady'sラインは、LOVELESS、 GUILD PRIME 国内エクスクルーシヴ展開 (ドイツ) ALEXANDER McQUEEN(ロンドン) HERVEY FAIRCLOTH(アメリカ) SEA NEW YORK (ニューヨーク) Elizabeth and James(ニューヨーク) N° 21(イタリア) 10 CROSBY DEREK LAM (ニューヨーク) FABIO RUSCONI(イタリア) TATRAS(イタリア)  他
	国内	yoshio kubo ato nude A(LeFRUDE)E Harris Brown OVER THE STRIPES ARMED* 他	muller of yoshiokubo motonari ono dictionary FLICKA NINE MUVEIL avie 他

( )内は、ブランドの拠点都市



(「ラブレス京都」店内イメージ)

## ■【セレクトショップ「ラブレス」、「ギルドプライム」展開店舗】

	ショップ名	エリア	店舗形態	売場面積	オープン年月
ラブレス	ラブレス青山	東京	路面店 4 層	848 m <sup>2</sup>	2004 年 7 月
	ラブレス代官山	東京	路面店 1 層 ※2013 年 9 月 14 日(土) 移転リニューアルオープン	430 m <sup>2</sup>	2008 年 8 月
	ラブレス天神	福岡市	路面店 2 層	430 m <sup>2</sup>	2009 年 3 月
	ラブレス心齋橋	大阪市	心齋橋 BIG-STEP 内 1 階	340 m <sup>2</sup>	2010 年 9 月
	ラブレス京都	京都市	路面店 3 層	450 m <sup>2</sup>	2014 年 8 月
ギルドプライム	ギルドプライム渋谷	東京	路面店 1 層	320 m <sup>2</sup>	2009 年 9 月
	ギルドプライム桜木町	横浜市	みなとみらい コレットマーレ 内 2 階	400 m <sup>2</sup>	2010 年 3 月
	ギルドプライム神戸	神戸市	ミント神戸 内 3 階	270 m <sup>2</sup>	2012 年 10 月

### 【店舗概要】

- 店 舗 名 称 : LOVELESS京都(ラブレス京都)
- 住 所 : 〒600-8004 京都市下京区四条通御幸町西入奈良物町368-1
- 電 話 番 号 : 075-251-1828
- 売 場 面 積 : 450m<sup>2</sup> (1階:レディース+2階:メンズ+3階:VIPルーム の面積)
- 営 業 時 間 : 平日 12:00~20:00 土日祝 11:00~20:00 (不定休)
- オ ー プ ン 日 : 2014年8月30日(土)
- 商 品 構 成 : ウエア、アクセサリ、服飾雑貨、生活雑貨
- 展 開 ブ ラ ン ド : 国内外買付けブランド、ショップオリジナル企画ブランド
- タ ー ゲ ッ ト : 20代~40代の最先端のファッションを追い求める感度の高いライフスタイルを  
持った男性と女性
- コ ン セ プ ト : 海外の高感度なハイブランドだけでなく、国内外の優れたクリエイティブブランドも  
積極的に提案し、ラブレスだけのエクスクルーシブブランドやコラボアイテムなどで  
独自の世界観を表現するセレクトショップ

<この件に関するお問い合わせ先>

株式会社三陽商会 マーケティング戦略室 広報担当：須藤 文子 直通：03-6380-5055

<この件に関する消費者からのお問い合わせ先>

株式会社三陽商会 C.R.室 フリーダイヤル：0120-340-460 受付時間：10:00-17:30 (平日のみ)