

2009年12月15日

株式会社CRI・ミドルウェア

〒150-0002 東京都渋谷区渋谷1-7-7

住友不動産青山通ビル9階

TEL 03-6418-7081 FAX 03-6418-7082

URL <http://www.cri-mw.co.jp/>

『産経新聞 iPhone 版』ビューアのミドルウェアに採用、 CRI の動画再生システム「CRI Sofdec」 ヤッパ開発のビューア上でユニークな次世代型動画広告の配信を実現

株式会社CRI・ミドルウェア（本社：東京都渋谷区、代表取締役社長：鈴木久司、以下CRI）の高画質・高機能ムービー再生システム「CRI Sofdec for iPhone/iPod touch」が、株式会社ヤッパ（本社：東京都渋谷区、代表取締役社長：伊藤正裕、以下ヤッパ）が開発を担当する「産経新聞 iPhone 版」に、動画の再生エンジンとして採用されました。



【図1】「CRI Sofdec for iPhone/iPod touch」ロゴ

「産経新聞 iPhone 版」の Ver 2.1.1 アップデート版より、新たに動画の再生機能が追加され、CRI の高画質・高機能ムービー再生システム「CRI Sofdec for iPhone/iPod touch」が採用されました。動画は新聞記事内に埋め込まれて再生されるため、ストレスのない自然な広告配信を実現しています。また単なる広告という枠を超え、エンターテインメント性に富んだ魅力ある動画コンテンツとして提供されています。



【図2】「産経新聞 iPhone 版」起動画面

(1)

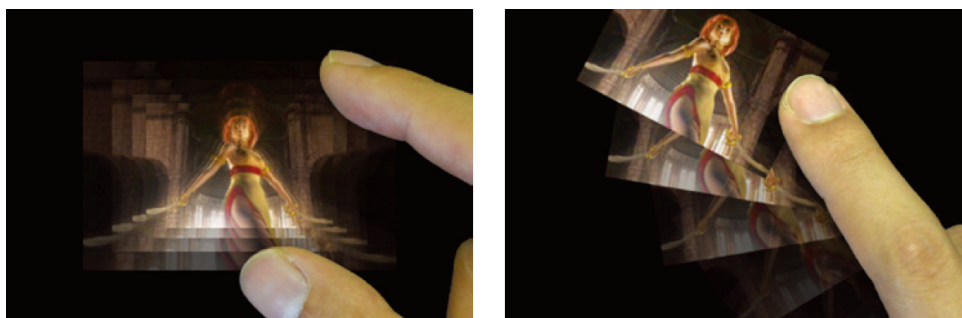
株式会社CRI・ミドルウェア 〒150-0002 東京都渋谷区渋谷1-7-7 住友不動産青山通ビル9階

ホームページアドレス: URL <http://www.cri-mw.co.jp/> E-mail: press@cri-mw.co.jp

通常 iPhone/iPod touch アプリケーション上で動画を再生しようとする時、専用のムービープレイヤーが立ち上がり、アプリケーションが中断または終了されてしまいます。「CRI Sofdec for iPhone/iPod touch」は独自のソフトウェア処理により、動画をアプリケーション内に埋め込むことを可能にしました。今回の「産経新聞 iPhone 版」のように、アプリケーション内の任意の位置に、任意のサイズ・解像度で動画を埋め込むことが可能です。また、ピンチイン・ピンチアウトなどのユーザ操作によって、動画を拡大・縮小することもできます。

【CRI Sofdec for iPhone/iPod touch について】

「CRI Sofdec for iPhone/iPod touch」は、ゲーム業界で 10 年以上に渡り提供し続けてきた高画質・高性能ムービー再生システムを iPhone/iPod touch 向けに最適化したものです。独自のソフトウェア処理で、アプリケーションと動画を自然に融合することができます。iPhone/iPod touch 標準のメディアプレイヤーでは実装が難しい、「動画の拡大・縮小」「任意のサイズ・解像度での再生」「動画の回転・移動」などを簡単に実現することができます。また独自コーデックを採用しているため、権利関係もクリーンで安心してお使いいただけます。



【図 3】 動画の「拡大・縮小」や「回転・移動」などを簡単に実現

【「産経新聞 iPhone 版」について】

「産経新聞 iPhone 版」はヤッパが開発を担当した、iPhone/iPod touch 向け無料ニュースアプリケーションです。新聞記事を「丸ごと」ダウンロードし閲覧することができます。2008 年 12 月の提供開始以来、膨大な数のアプリケーションの中で常にトップクラスのダウンロード数を獲得し、ユーザからも非常に高い支持を得ております。



アプリ名：『産経新聞』

販売：株式会社産経デジタル

価格：無料

DL 方法：AppStore よりダウンロード (iTunes のインストールが必要です)

URL : <http://itunes.apple.com/WebObjects/MZStore.woa/wa/viewSoftware?id=298592032&mt=8>

または、App Store 上で「産経新聞」と検索

■関連ニュースリリース

「電通、ヤッパ、産経デジタル、電子新聞等の次世代型新広告配信を実験」

URL : <http://www.yappa.co.jp/news/2009/1126.html>

■株式会社CRI・ミドルウェアについて

事業内容 : iPhoneをはじめとしたスマートフォンや家庭用&業務用ゲーム機向けに、ミドルウェア（音声再生・動画再生・データ圧縮）を開発販売する。最近ではマーケティングを強力に支援する、iPhone向けクラウド対応型インアプリPRシステム『CLOUDIA(クラウドディア)』を展開。iPhoneアプリの開発支援やプロデュース業務なども行う。

URL : <http://www.cri-mw.co.jp/>

■株式会社ヤッパについて

事業内容 : ユーザーインタフェースのデザインと開発におけるリーディングカンパニー。専用ソフトウェアのインストールを必要としない高度な数式を使用する独自コア技術と優れたデザイン力により、高速かつ直感的な2D/3Dユーザーインタフェースを携帯電話、カーナビゲーション等様々な組み込み分野に提供する。一方で、携帯電話・PC向けの電子書籍配信物ソリューションも展開。

URL : <http://www.yappa.co.jp/>

CRI・ミドルウェアは、多彩なツール&ミドルウェア製品群『CRIWARE』を通じて、ユーザビリティの向上、プロモーション支援、開発工数削減やコスト削減、クオリティ向上のお手伝いを致します。開発者の皆さまがアプリの創造・制作に専念していただけるような環境の実現をお約束致します。

また、「アプリのプロデュース業務や開発支援」、「各種プロモーション支援」、さらに、「ビジネスマッチング」等、iPhone/SmartPhone市場でのビジネス面のミドルウェアを目指し、さまざまなお手伝いを進めて参ります。お気軽にご相談下さい。

※ iPhone、iPodは米国Apple Inc.の登録商標または商標です。
※ CRI・ミドルウェア、「CRIWARE」「CRIWARE mobile」「CRI Sofdec」等の文字やロゴは、日本およびその他の国における株式会社CRI・ミドルウェアの登録商標または商標です。
※その他の記載の会社名、製品名等は、各社の登録商標または商標です。

以上

本リリースに関するお問い合わせ先



株式会社 CRI・ミドルウェア

iPhone & SmartPhone 推進室 : 幅 (はば)・尾沢

TEL 03-6418-7081 FAX 03-6418-7082

E-mail : press@cri-mw.co.jp

URL : <http://www.cri-mw.co.jp/>